

Combifix används för utjämning och lagningar av mindre hål. Produkten är spik- och skruvbar.

Användningsområde

Spacklet används till lagningar i tak och på vägg där hållfasthetskraven är begränsade. Produkten används inomhus på underlag av betong, lättbetong, puts, gipsskivor, träfiberskivor, PVC m.m. Den kan även användas på golv där slitage och tryckbelastningar är begränsade.

Förbehandling

För bästa arbetsresultat bör temperaturen i arbetslokalen vara mellan 10–25 °C. Förvara torrbruk och övrigt material så det håller över 10 °C före användning. Underlaget ska vara rent och fritt från damm, cementhud, fett eller andra föroreningar som kan förhindra vidhäftning. Släta eller glättade ytor kan behöva primas för maximal vidhäftning. Torra och starkt sugande gjutställen förvattnas.

Blandning

Torrpulvret blandas med 1,2 liter vatten per 3 kg säck. Blandningen utförs med bormaskin och visp i ca 3–4 minuter. Spacklet blandas till en homogen massa.

Applicering

Spacklet påförs med murslev eller spackel. Läggs i skiktjocklek om 1–15 mm, i håll upp till 50 mm. Vid lagningar tjockare än 15 mm påförs Combifix i flera skikt. Arbeta in spacklet grundligt på de ytor som ska lagas. Därefter kan ytan filtas eller borstas till önskad struktur. Lagningen kan kantskäras med murslev eller kniv efter ca 1 timme. Spackel som börjat härda får inte röras upp med mer vatten utan ska kasseras.

Efterbehandling och uttorkning

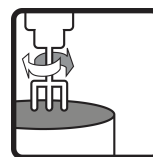
Produkten är spik- och skruvbar efter tre dygn.

Lagring och förpackning

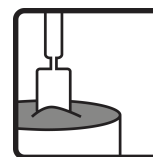
Förvaras i torr miljö. Lagringstid 12 månader i oöppnad originalförpackning från tillverkningsdatum. Tillverkningsdatumet anges på förpackningen. Produkten levereras i säckar om 3 kg.



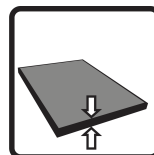
Vattenbehov
1,2 liter/3 kg



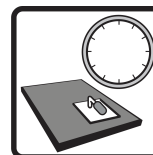
Blandningstid
3–4 min



Användningstid
20 °C
ca 60 min



Skiktjocklek
1–15 mm, i håll
upp till 50 mm



Börjar härda
ca 4 tim



15 september 2023

Combifix

FIN

STANDARDCEMENT

Combifix används för utjämning och lagningar av mindre hål. Produkten är spik- och skruvbar.

Skyddsanvisning och restprodukter

Tomma säckar lämnas till förbränning. Överblivet, torrt pulver som lagras på rätt sätt kan användas igen. Härdad material deponeras som byggavfall. Produkter får inte tappas i avloppsnätet. Cement som ingår i produkten är kromatreducerat.

Dokument om hälsa, miljö, säkerhet samt teknisk service

Gällande version av tillhörande produktokument presenteras på www.combimix.se. Tidigare odaterade och daterade utgåvor är inte giltiga. För mer information kontakta vår säljorganisation.

Detta produktblad innehåller generella anvisningar. Produktens användning sker under en mängd skiftande förhållanden och förutsättningar. Combifix ansvarar inte för lagring, användning i konstruktion, bearbetning eller utförande, samverkande effekter med andra produkter, användning betingad av lokala förhållanden eller andra externa faktorer. Combifix ansvarar inte heller i de fall då ovanstående information vantolkats eller frångåtts av användaren.



15 september 2023

Combifix

FIN

STANDARDCEMENT

Combifix används för utjämning och lagningar av mindre hål. Produkten är spik- och skruvbar.

Produktspecifikation

Tryckhållfasthetsklass	ca 7 MPa
Vattencementtal	1,5
Beständighet mot frost	Nej
Bindemedel	Standardcement
Skiktjocklek	1–15 mm, i hål upp till 50 mm
Kornstorlek	< 0,30 mm
Lufthalt	ca 10 %
Vattenbehov	1,2 liter/3 kg
Materialåtgång	ca 0,6 kg/m ² /mm
Arbetstemperatur	10–25 °C
Förvattning	ja
Blandningstid	3–4 min
Användningstid 20 °C	ca 60 min
Börjar härda	ca 4 tim
Färg	vit

