

## HE 21 W/840

LUMILUX T5 HE | Lysrör, 16 mm, HE (High Efficiency)



### Användningsområde

- Offentliga byggnader
- Kontor
- Butiker
- Matvarubutiker och varuhus
- Industri

### Produktfördelar

- God ekonomi och verkningsgrad
- Upp till 20 % mer ekonomiska än LUMILUX T8
- Upp till 50 % mindre volym än jämförbara T8-lysrör
- Naturliga färger

### Produktegenskaper

- Ljusutbyte: upp till 104 lm/W
- Mycket bra bibehållet ljusflöde: 90% under hela livslängden på lampan
- Long average life time: up to 24,000 h (with QUICKTRONIC ECG)
- God färgåtergivning: 1B ( $R_a$ : 80...89)
- Dimbar



## Tekniska data

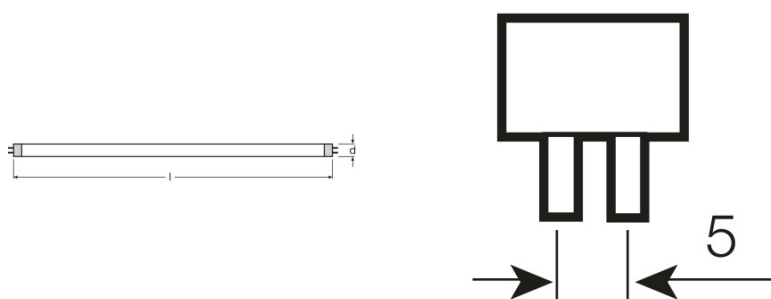
### Elektriska data

Nominell märkspänning	220 V
Nominell watttal	20.60 W
Uppmätt lampeffektivitet (HF-drift 25 °C)	Under clarification by authority and standardization body
Uppmätt lampeffektivitet (konv. drift)	92 lm/W
Konstruktionseffekt	20.60 W

### Fotometrisk data

Färgåtergivningsindex Ra	≥80
Beräknad lumen	1900 lm
Ljusflöde vid 25 °C	1900 lm
Ljusflöde vid 35 °C	2100 lm
Ljusfärg	840
Färgtemperatur	4000 K
Nominell Ljusflöde	1900 lm
Ljusfärg enligt EN 12464-1	LUMILUX Cool White
Beräknad ljusflödesfaktor vid 2 000 h	0.95
Beräknad ljusflödesfaktor vid 4 000 h	0.92
Beräknad ljusflödesfaktor vid 6 000 h	0.91
Beräknad ljusflödesfaktor vid 8 000 h	0.90
Beräknad ljusflödesfaktor vid 12 000 h	0.90
Beräknad ljusflödesfaktor vid 16 000 h	0.90
Beräknad ljusflödesfaktor vid 20 000 h	0.89

### Mått



Rördiameter	16 mm
-------------	-------

## Produktdatablad

Längd	849.0 mm
Längd med sockel utan sockelstift/anslut	849.00 mm
Diameter	16.0 mm
Maximal diameter	16.0 mm

### Temperaturer

Beräknad omgivningstemp. vid max. lumen	35.0 °C
---	---------

### Livslängder

Service life	19000 h <sup>1)</sup>
Livslängd	24000 h <sup>1)</sup>
Beräknad livslängdsfaktor vid 2,000 h	0.99
Beräknad livslängdsfaktor vid 4 000 h	0.97
Beräknad livslängdsfaktor vid 6 000 h	0.95
Beräknad livslängdsfaktor vid 8 000 h	0.92
Beräknad livslängdsfaktor vid 12 000 h	0.91
Beräknad livslängdsfaktor vid 16 000 h	0.90
Beräknad livslängdsfaktor vid 20 000 h	0.85
Driftförhållande	HF
Beräknad livslängd	24000 h
Nominell livslängd	24000 h

<sup>1)</sup> Med förvämt ECG

### Tillägg produktdata

Sockel	G5
Graderad kvicksilvermängd	2.5 mg
Bortskaffande enl. WEEE-direktivet	Ja
Speciella angivelser på produktnivå	Endast lämplig för ECG användning/Lampa designad för intern armatur temperaturer på 30...40 ° C, optimalt ljusflöde uppnås vid 35 ° C

### Användningsområden

Ljusreglerbar	Ja
Lämplig för inomhusbruk	Ja

### Certifikat och Standarder

Energiklass	A+
Energiförbrukning	23 kWh/1000h

## Ljüsfordelning

---



---

## Spektralenergifördelning

---

### Systemgaranti

OSRAM System+ garanti i kombination med OSRAM driftdon



---

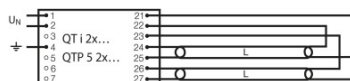
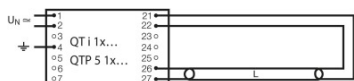
Garanti

---

### Säkerhetsanvisningar

In case of lamp breakage: [www.osram.se/brokenlamp](http://www.osram.se/brokenlamp)

# Produktdatablad



Kopplingschema

Kopplingschema

## Logistiska data

Produktnummer	Produktbeskrivning	Förpackningsenhet (Styck/Enhet)	Dimensioner (längd x bredd x höjd)	Volym	Bruttovikt
4008321912114	HE 21 W/840	Transportförpacknin g 10	933 mm x 46 mm x 232 mm	9.96 dm <sup>3</sup>	1394.00 g
4050300464701	HE 21 W/840	Transportförpacknin g 40	900 mm x 88 mm x 194 mm	15.36 dm <sup>3</sup>	3530.00 g
4050300591407	HE 21 W/840	Transportförpacknin g 20	887 mm x 90 mm x 110 mm	8.78 dm <sup>3</sup>	2134.00 g

Produktkoden gäller minsta tillåtna beställningskvantitet. En transportförpackning kan innehålla en eller flera produkter. Vid orderläggning, vänligen ange en eller flera transportförpackningar.

## Referenser / Länkar

För mer information om systemgarantivillkoren se

- ▶ [www.osram.com/system-guarantee](http://www.osram.com/system-guarantee)

## Friskrivningsklausul

Kan ändras utan föregående notifiering. Felaktigheter och försummelse undantagna. Se alltid till att använda den senaste utgåvan.

## HE 21 W/840

LUMILUX T5 HE | Lysrör, 16 mm, HE (High Efficiency)

Produktnamn	Produktnamn elektroniskt förkopplingsdon	EAN	Effektförlust	Märkström	Ljusflöde vid 35 °C	Antal brinnpunkter
HE 21 W/840	QT-ECO 1x18-21/220-240 S	4050300794907	23.00 W	0.17 A	1800 lm	1
	QT-FIT 5 1x14-35	4008321971234	23.00 W	0.11 A	1900 lm	1
	QT-FIT 5 2x14-35	4008321971258	46.00 W	0.22 A	1900 lm	2
	QTi 1x14/24/21/39 GII	4008321383334	24.00 W	0.11 A	1900 lm	1
	QTi 1x21/39 DIM	4050300870564	23.10 W	0.11 A	1900 lm	1
	QTi 1x28/54/35/49 GII	4008321383358	24.00 W	0.11 A	1900 lm	1
	QTi 1x35/49/80 GII	4008321383372	25.00 W	0.11 A	1900 lm	1
	QTi 2x14/24/21/39 GII	4008321383396	45.00 W	0.20 A	1900 lm	2
	QTi 2x21/39 DIM	4050300870694	45.00 W	0.21 A	1900 lm	2
	QTi 2x28/54/35/49 GII	4008321383419	45.00 W	0.20 A	1900 lm	2
	QTi 2x35/49/80 GII	4008321658951	49.00 W	0.23 A	2000 lm	2
	QTi DALI 1x21/39 DIM	4050300870366	23.10 W	0.11 A	1900 lm	1
	QTi DALI 2x21/39 DIM	4050300870489	45.00 W	0.21 A	1900 lm	2
	QTP5 1x14-35	4008321329035	24.00 W	0.11 A	1900 lm	1
	QTP5 2x14-35	4008321329073	45.00 W	0.20 A	1900 lm	2
	QTz5 1x21	4052899019126	23.00 W	0.17 A	1800 lm	1