

NORGIPS

FLEX UNDERTAKSSYSTEM
FÅ KOMPONENTER
MÅNGA MÖJLIGHETER



NORGIPS FLEX UNDERTAKSSYSTEM

- FÅ KOMPONENTER. MÅNGA MÖJLIGHETER.

Flex undertakssystem används där det önskas ett nedpendlat, ljudisolerande och stabilt tak under till exempel lägenhetsskiljande bjälklag av trä eller betong. Montaget är enkelt och väl utprövat. Med få komponenter av galvaniserat stål byggs ett stabilt och rationellt underlag upp som gipsskivorna lätt och snabbt skruvas fast i.

Vi vågar påstå att Flex är det ultimata undertakssystemet. Här ger vi dig fem anledningar varför:

1. Flex är vårt snabbaste system

Flex är snabbt och enkelt att montera. Detaljerna sätts ihop med enkla handgrepp - systemet är därmed lätt att montera ensam. Montaget av Flex är upp till 50% snabbare jämfört med traditionella undertakssystem.

2. Flex är vårt mest ergonomiska system

Det finns inget behov av skruv till stommen, bortsett från upphängningar och kantprofiler. Du slipper därmed borrhål i ögon och innanför kläder. Det finns inte heller något behov av verktyg, förutom vid kapning av profilerna. Därför kan du med fördel arbeta med båda händerna samtidigt. Jämfört med traditionella system är profilernas anslutningsyta bredare, vilket minskar risken för sprickor vid montage av till exempel Norgips Kortplank. Profilerna har dessutom en centrummarkering, vilken gör systemet enklare att rikta in och skivmontaget lättare.

3. Flex är vårt mest stabila system

Beroende på val av upphängning kan Flex belastas underifrån. Systemet är stabilt under montaget, vilket underlättar avsevärt när Norgips gipsskivor ska monteras. Det innebär bättre ergonomi, snabbare skruvning, bättre skruvresultat och minskad risk att slinta och skada skivmaterialet. Systemet är formstabilt och påverkas inte av fukt- och temperaturförändringar – risken för sprickor i det färdiga resultatet är därmed minimal.

4. Flex är vårt mest flexibla system

Profilernas placering kan vid behov enkelt justeras i efterhand. Det är en fördel vid kompletteringar av till exempel installationer och isolering. Dessutom är det lätt att få passformen mot skivmaterialet att bli helt perfekt. Flex kan anpassas för låg bygghöjd med profiler i en nivå, eller nedpendling upp till en meter med profiler i två nivåer. Valet är ditt!

5. Flex är vårt mest ekonomiska system

Profilerna skarvas löpande, vilket ger minimalt med spill. Detta tillsammans med det snabba montaget gör Flex till ett lönsamt val.





3

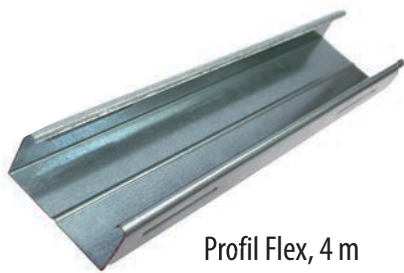


SYSTEMBESKRIVNING FLEX

När du vill bygga snabbt, flexibelt och rationellt ska du montera Flex undertakssystem i två nivåer. Flex i två nivåer är upp till 50% snabbare att montera än konventionella undertakssystem som till exempel Primär/Sekundär, då det sätts ihop med enkla handgrepp och minimalt med verktyg. Resultatet blir ett stabilt underlag, där spill och skruvning minimerats. Efterföljande skivmontage underlättas avsevärt av profilernas breda anslutningsyta och systemets stabilitet – ett lättare och säkrare skivmontage helt enkelt!

DET HÄR BEHÖVER DU:

4



Profil Flex, 4 m
(primär- och sekundärprofil)



Kantprofil Flex, 3 m



Skarvbeslag Flex



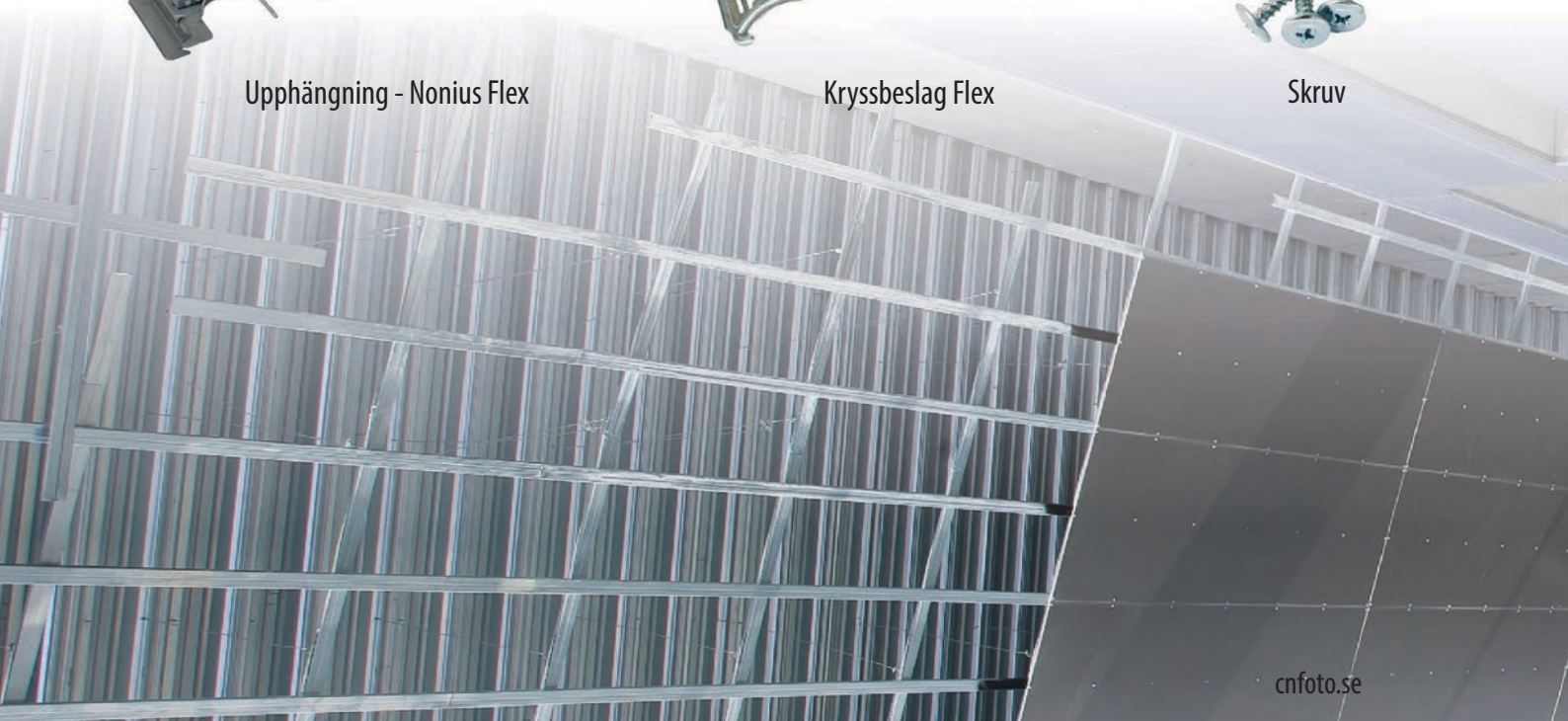
Upphängning - Nonius Flex



Kryssbeslag Flex



Skruv

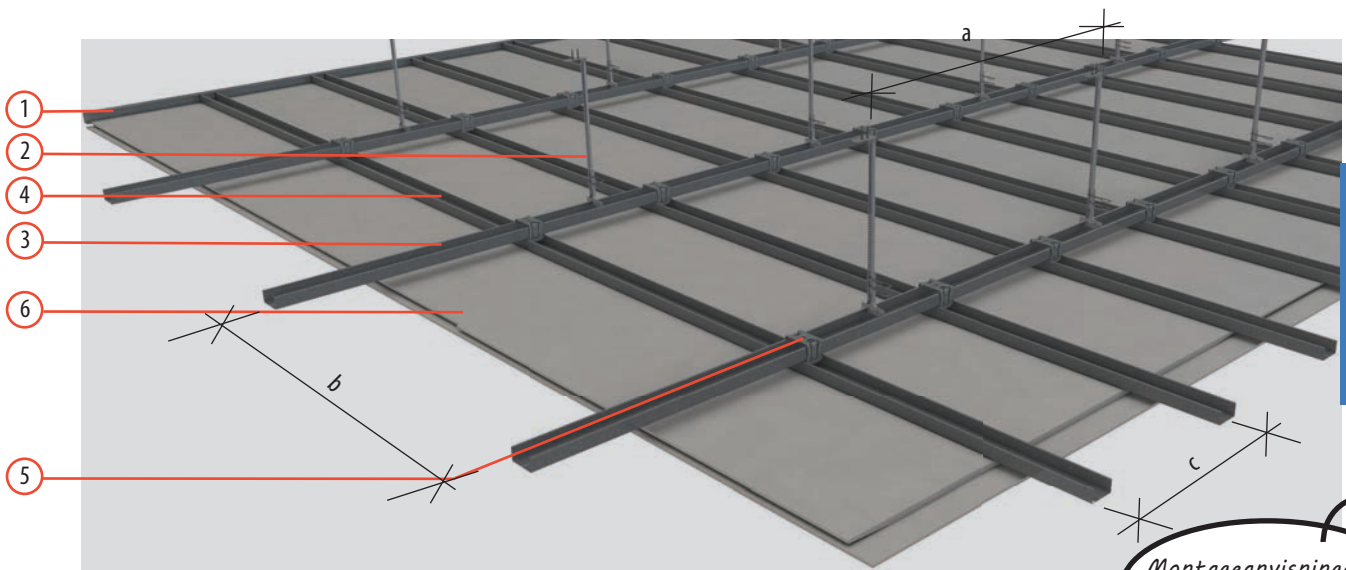


FLEX UNDERTAKSSYSTEM FÅ KOMPONENTER MÅNGA MÖJLIGHETER

SYSTEMÖVERSIKT FLEX

1. Kantprofil
 2. Upphängning
 3. Primärprofil
 4. Sekundärprofil
 5. Kryssbeslag
 6. Gipsskivor
- a. Avstånd mellan hängare
b. Avstånd mellan Primärprofiler
c. Avstånd mellan Sekundärprofiler

VILKEN SKRUV?	
Antal skivlag	Skruvtyp
1	Norgips S 25
2	Norgips S 41
3	Norgips S 57



Montageanvisningarna finns på nästa sida!

UNDERLAGSAVSTÅND OCH EGENVIKT FLEX (mm)

Skivbredd	Antal skivlag	a mellan upphängare	b mellan primärprofiler	c mellan sekundärprofiler	Egenvikt inkl. underlag kg/m ²
900/1200	1	900	1000	400/300*	13
	2	750	1000	400	22
	3	600	750	400	31

*) 300 gäller för perforerade gipsskivor samt för skivmontage längs sekundärprofilerna. Angivna avstånd ovan (a & b) gäller endast för belastning från stålprofiler och gipsskivor. Om konstruktionen belastas med t.ex. mineralull & installationer skall upphängningen dimensioneras för detta. Kontakta Norgips teknisktjänst vid frågor.

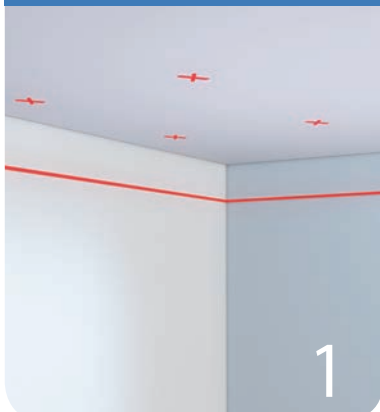
NYCKELTAL - UNGEFÄRLIG ÅTGÅNG/m² TAKYTA

FLEX	900/1200			
	1 lag	2 lag	3 lag	
Primärprofil	1,0	1,0	1,4	m
Sekundärprofil	3,4	2,5	2,5	m
Kryssbeslag	3,4	2,5	3,4	st
Skarvbeslag	1,1	0,9	1,0	st
Upphängning	1,2	1,4	2,3	st
Kantprofil	Rummets omkrets			m

Nyckeltalen i denna tabell är endast vägledande och rimligheten i beräknade resultat skall bedömas av användaren. Hänsyn måste tas till spill. För utförandebeskrivning, mått och dimensioner, se www.norgips.se.

MONTAGE FLEX

MÄT UT OCH MARKERA



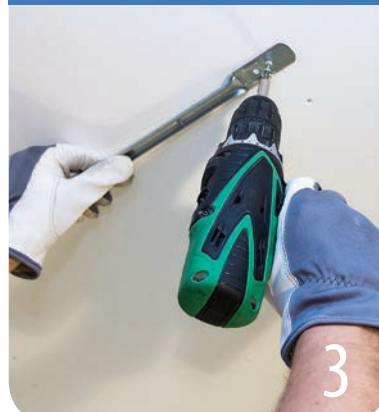
Mät ut och markera placering av kantprofil och upphängning. Kom ihåg att ta hänsyn till skivornas tjocklek.

MONTERA KANTPROFIL



Fäst kantprofilen med max s 450 mm. Anpassa fästdon till underlag. Vid montage mot gipsvägg är det lämpligt att skruva profilen i bakomvarande regel.

MONTERA UPPHÄNGNING



Fäst hängarens överdel mot befintligt tak/bjälklag. Välj fästdon efter underlag. Infästningen dimensioneras med hänsyn till egenvikt och extra belastning från t.ex. isolering och armaturer.

MONTERA PRIMÄRPROFIL



Placera primärprofilen ovanpå kantprofilen.

KOPPLA SAMMAN



Placera underdelen i primärprofilen och passa in den mot överdelen.



Bøj ner hängaren.

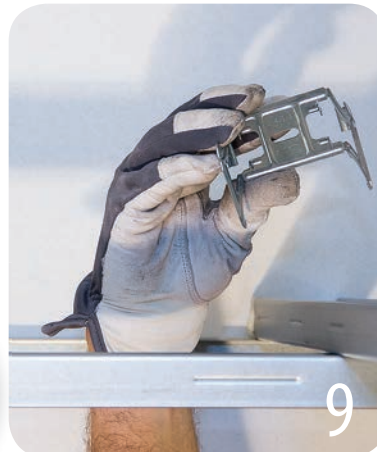


Väg av profilen med vattenpass eller laser. Läs underdel mot överdel med två sprintar.

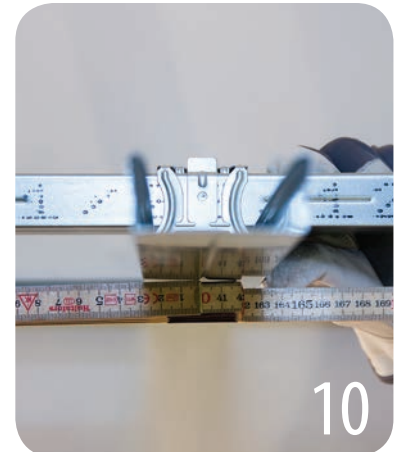
MONTERA SEKUNDÄRPROFIL



Skjut in sekundärprofilen i kantprofilen. Min 20 mm.



Koppla samman primär- och sekundärprofilen med kryssbeslag.



Justera profilen till önskat s-mått.



Kläm ihop kryssbeslagets flikar för att låsa profilens placering. Detta kan öppnas och efterjusteras vid behov.



När alla beslag är monterade och profilerna justerade är det dags att montera Norgips gipsskivor i ett eller fler lag.



Norgips Plan monteras tvärs profilen och skruvas mot underlaget med ca 20 cm skruvavstånd längs skivkanterna och inne på skivan. I en flerlagskonstruktion är det viktigt att skarvarna förskjuts mellan skivlagen.



Monteringen av skivorna underlättas avsevärt med Norgips skivhiss. För bästa resultat, montera Norgips Plan som yttersta lag.

TEKNISK INFORMATION

Beklädnad

Norgips gipsskivor monteras i ett, två eller tre lager. Vid beklädnad i flera lager ska gipsskivorna förskjutas på så sätt att de inte linjerar med lång- och kortkantskarvar från lager till lager. Bäst resultat fås när gipsskivorna monteras tvärs profilerna. Vid montage i fler lag kan första lager monteras längs profilerna, men det är alltid till fördel att montera de yttersta gipsskivorna tvärs profilerna. Gipsskivornas kortkanter ska skarvas över en profil.

Norgips Plan

För ett slätt och perfekt slutresultat används Norgips Plan som yttersta lag. Norgips Plan har spackelförsänkning på alla fyra kanter för ett slätt och sprickfritt resultat. Se separat montageanvisning på www.norgips.se/plan.

Norgips Standard 13

- Används som 1:a lag i 2-lags samt 1:a och 2:a lag i 3-lagskonstruktion.
- Kan användas som yttersta lag.

Ljudtätning

För bästa ljudisolering är det viktigt att alla anslutningar mot angränsande byggdelar är lufttäta. Detta görs med fördel med fogmassa efter montage av första skivlag. Optimal fogbredd är 5-10 mm.

Upphängning

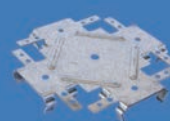
Det finns olika typer av upphängning, till exempel Noniushängare Flex och Direktbeslag Flex. Vald upphängning monteras mot befintligt underlag med fästdon anpassat till underlaget. Om plugg används och taket är brandklassat ska dessa vara av stål då plastplugg ej är brandsäkra. Infästningen dimensioneras med hänsyn till egenvikt och belastning från till exempel isolering, installationer och armaturer.

FAKTA EI60 OCH LÅG BYGGHÖJD

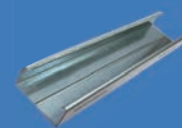
När du ska bygga ett undertak som ska tåla EI60 eller när bygghöjden måste vara låg, är Flex monterat i en nivå ett bra alternativ. De breda profilerna och de specialutvecklade nivåbeslagen ger ett stabilt understöd för samtliga skivskarvar - något som är till klar fördel när undertaket ska skyddas mot brand.

Två lag Norgips 15 mm brandskiva monterat på Flex i en nivå klarar brandkravet EI60. Med profiler i en nivå får samtliga skivskarvar understöd, vilket minimerar behovet av brandfogning. Det räcker att brandfoga mot anslutande byggnadsdelar – något som spar både tid och pengar.

För montageanvisningar av Flex i en nivå hänvisar vi till separat anvisningsblad. Detta finns att ladda hem på www.norgips.se/flex. Du kan även kontakta Norgips teknisksupport eller fråga våra experter.

KOMPONENTER FÖR MONTAGE I EN NIVÅ

Nivåbeslag Flex

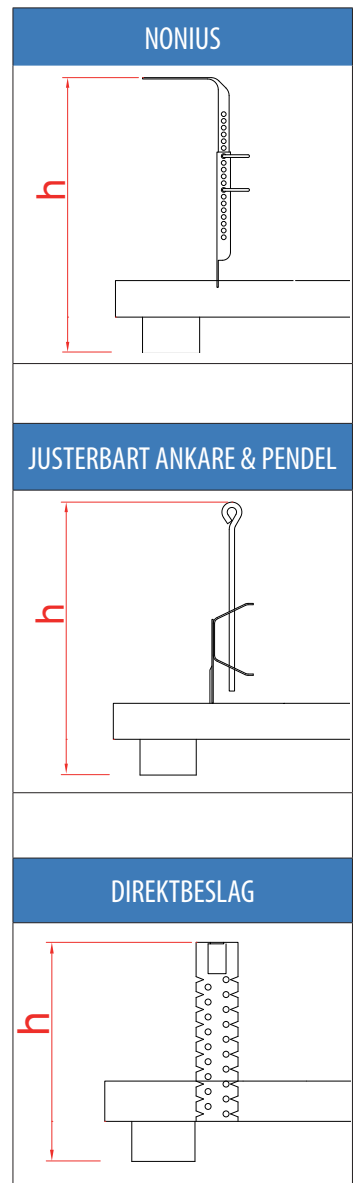


Tvärsprofil Flex

KOMPONENTÖVERSIKT OCH BYGGHÖJDER

PRODUKT	BETECKNING			
	Profil Flex 60x27, 4000 mm (primär- och sekundärprofil)			
	Kantprofil Flex 28x27, 3000 mm			
	Skarvprofil Flex, 100 mm			
	Kryssbeslag Flex			
	Underdel Nonius Flex	1	Bygghöjd h	
	Överdel Nonius Flex 115	2		170 - 220
	Överdel Nonius Flex 120			170 - 270
	Överdel Nonius Flex 130			260 - 360
	Överdel Nonius Flex 140			360 - 460
	Överdel Nonius Flex 150			460 - 560
	Överdel Nonius Flex 160			560 - 660
	Överdel Nonius Flex 170			660 - 760
	Överdel Nonius Flex 180			760 - 860
	Överdel Nonius Flex 190			860 - 970
	Överdel Nonius Flex 200			980 - 1070
	Sprint 2 st/hängare	3		
	Skruv			
	Norgips Plan (fyra försänkta kanter), 900x2400 mm		12,5	

Noniushängaren består av tre delar!



NONIUSHÄNGARE

9

PRODUKT	BETECKNING	h
	Direktbeslag med gummi Flex	55 - 145
	Direktclips Flex	55
	Direktbeslag Flex	55 - 145
	Pendel Flex (del till justerbart ankare)	150 - 200
		275 - 325
		525 - 575
		1025 - 1075
	Justerbart ankare Flex	

UPPHÄNGNINGSLTERNATIV

FAKTA BYGGHÖJD
Bygghöjden anges till underkant på sekundärprofil. Kom ihåg att ta hänsyn till gipsskivorna.

ANTECKNINGAR

10







cnfoto.se

PRAKTISKT OM FLEX



Brand: Två lag Norgips Brandskiva monterat på Flex i en nivå klarar EI60. Med profiler i en nivå får alla skivskarvar understöd, brandfogning av dessa behövs därmed inte. Det räcker att brandfoga mot anslutande byggnadsdelar - något som sparar både tid och pengar.



Fukt: Norgips Flex undertakssystem är tillverkat av galvaniserat stål och såväl fukttåligt som mögelresistent.



Miljö: Alla profiler och komponenter i undertakssystemet är återvinningsbara till 100%. Dessutom består mer än 50% av innehållet i dessa av återvunnet material. Eftersom stål dessutom är lättare och mindre platskrävande än trä minimeras miljöbelastningen även ur transportsynpunkt. Vid rivning och demontering kan materialet återvinnas eller återanvändas till 100%.



Montagevideo: Vi på Norgips vill underlätta så mycket som möjligt för dig som använder våra produkter. Därför har vi tagit fram montagefilmer för att du på ett smidigt sätt ska se hur snabbt och lätt Norgips Flex undertakssystem monteras och hur de olika komponenterna används i systemet. Montagefilmerna finns på www.norgips.se/flex.



Beräkningsapplikation: Utöver montagefilmerna har vi dessutom tagit fram en webbapplikation för mängdberäkning av Flex undertakssystem. Med applikationen kan allt undertaksmaterial, bortsett från isolering, beräknas. Resultatet kan presenteras som en total sammanställning eller fördelat t.ex. per rum. Applikationen hittar du på www.norgips.se/flex.

NORGIPS

Norgips Svenska AB - Tel. 019-20 74 50 - kundsupport@norgips.com
www.norgips.se