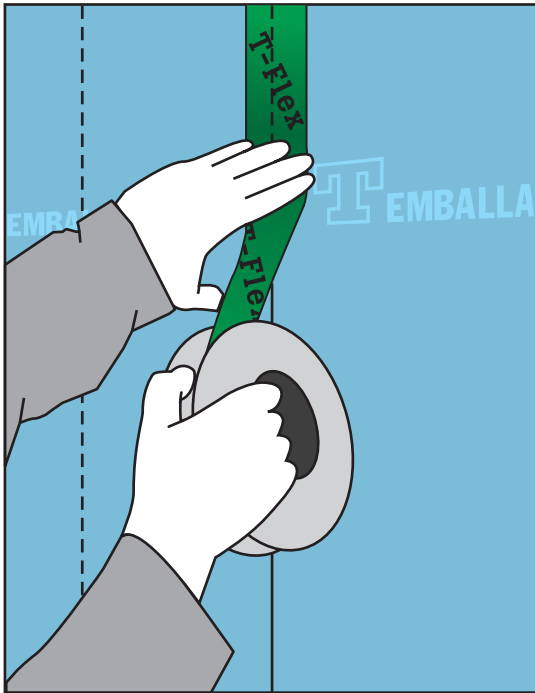


# T Monteringsanvisning T-Flex Tätningstejp

## 1. Montering

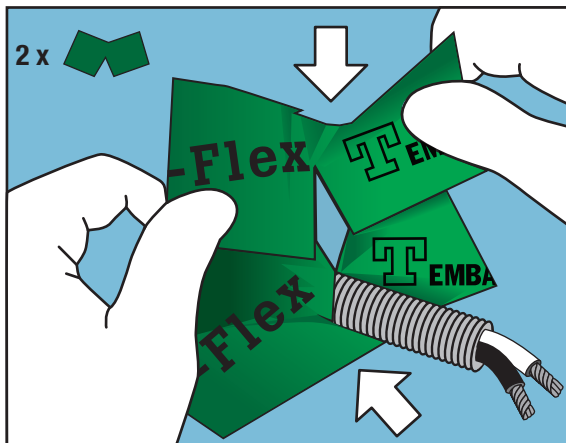
Klipp av lämplig längd och ta bort skyddsfolien. Fäst tejen mot underlaget noggrant med tryck från mitten av tejen ut mot båda kanterna. Vid längre bitar avlägsna lite av skyddsfolien först, fäst och rulla ut samtidigt som folie dras av. Klipp av efter önskad längd. Med eftertryck över hela tejen uppnås bästa möjliga vidhäftning. Låt alltid första biten på rullen inklusive märkningsetiketten finnas väl synlig någonstans på det tejpade objektet. Vid användning på vindskydd undvik bredare tejpning än tejpens bredd. På mindre begränsade ytor som anslutningar/genomföringar kan överlappande tejpning tillåtas.

## 2. Överlappsskarv



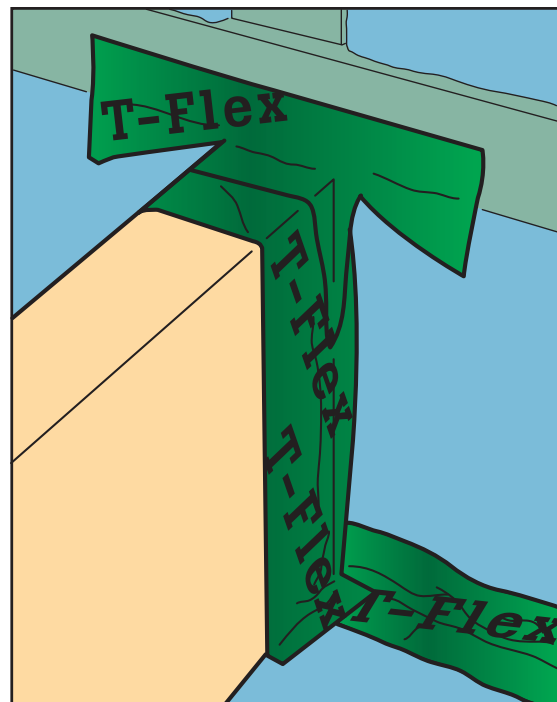
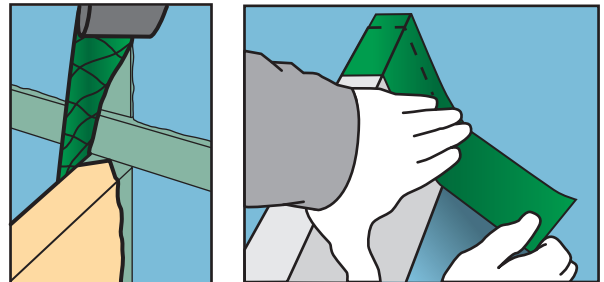
Vid skarv skall tejen vara fäst till hälften på det ena underlaget och till hälften på det andra. Inga otätheter får finnas i det slutliga skarvförbandet. För att förstärka monteringen kan flera tejprensor appliceras i bredd eller krysstejpas med kortare bitar tvärs och förbi underliggande tejp (ca 30 mm).

## 3. Genomföringar kablar/slangar



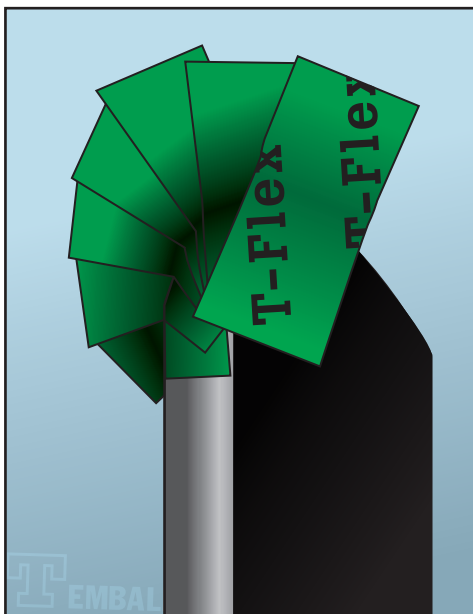
Använd minst två kortare tejpbitar (100 mm + diametern). Skär ett snitt in till halva bredden mitt på tejen. Placera första tejpbiten med snittet mot kabeln/slangen och tryck fast. Nästa tejpbit möter motstående sida och överlappar. Tryck ut mot folien och runt genomföringen.

## 4. Bjälkgenomföring



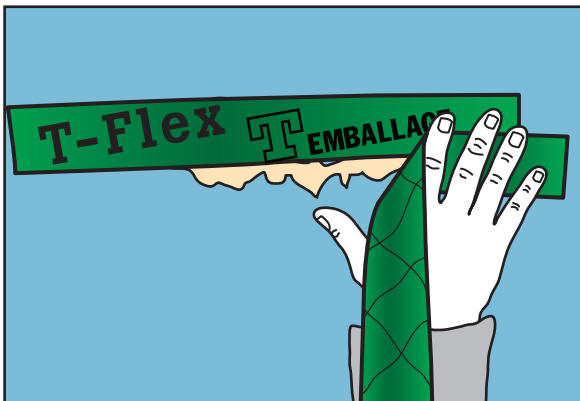
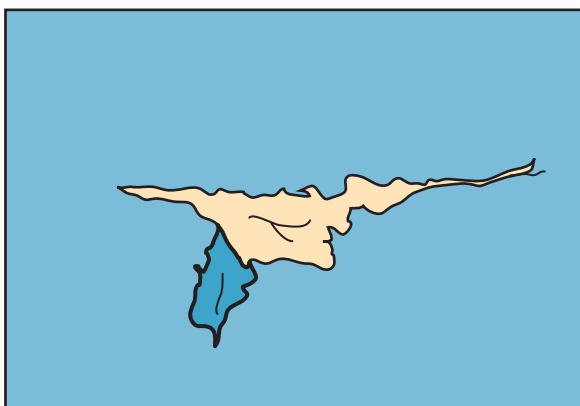
Skär upp byggfolien/ångspärren med instå möjliga skärnitt (motsvarande höjden på bjälken). Tejpa runt bjälken med folien klämd emellan. Avsluta med en vinkeltejpning som går ut ca 30 mm på var sida om bjälkens höjdcant. Snedskär från inre hörnen och ut mot kortsidans nedre hörn. Vik ner om ömse kant, avsluta med att trycka till tejpförbandet noga.

## 5. Rör genomföringar



Tejpa med kortare bitar (ca 150 mm) i rörets riktning och med halva längden på vardera konstruktionsdel samt med överlappning från tejp till tejp. Tryck fast tejpförbandet. Vid användning av tätkrage Byggfolie kränt kragen över röret och tejpa kanterna runt om helslutande. Avsluta med en runt-om-tejping vid foliekant vid röret.

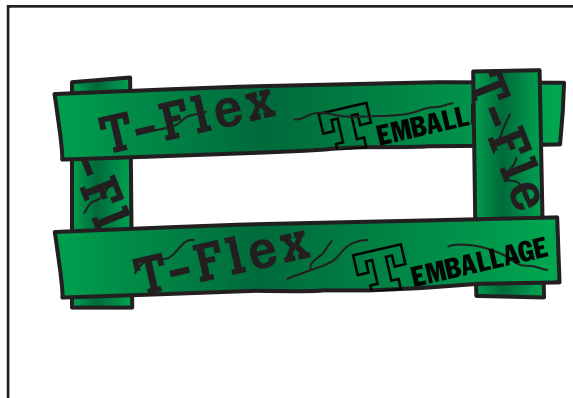
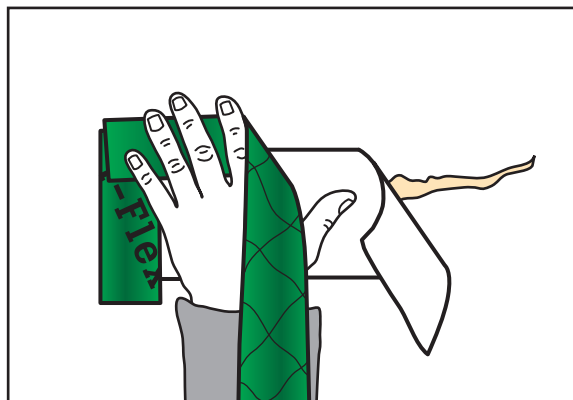
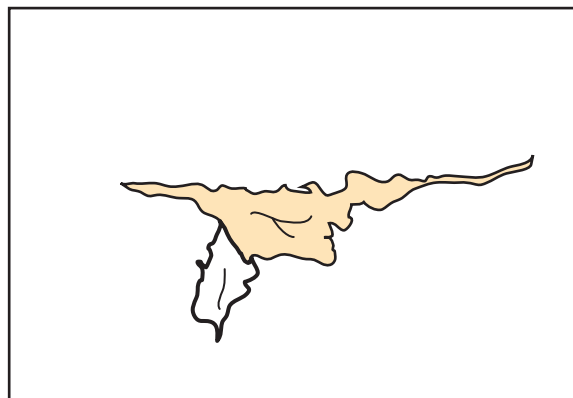
## 6. Skada byggfolie



T-Emballage 151126

Skär till erforderliga tejlängder efter skadans maxlängd. Tejpa skadans längd så att överlapp sker runt skadan och mellan tejpbitarna godtyckligt. Slå ut tejpförbandet. Vid behov kan tvärgående längdet avsluta förbandet för bättre styrka.

## 7. Skada vindskydd



Skär till erforderlig lagningsbit av vindskyddet. Tejpa i enkel bredd slutet runt om biten med anpassade tejpbitar. Exponerad klammer eller spik i vindskyddet räknas som skada och kan med fördel skyddstejpas i enkel bredd. Även överkant på horisontella spiklådor mot vindskydd kan skyddstejpas.