

Strömställare



ELP06290



ELP03254

Huvuddata för referensprodukt

E-nummer	18 214 22	18 214 05
Produkttyp	Vippströmställare	
Funktion	Trapp/1-pol (6/1)	
Montage	Infällt i c/c 60 mm apparatdosa, utvändigt i utanpåliggande dosa	
Färg	Vit RAL 9010	Svart NCS-S9000

Tekniska data

Märkström	16AX
Märkspänning	250 V~
Anslutningar	Skruv - Pozidrive 1 (+/-)
Överkopplingsklämmor	2 st
Tvärsnittsarea för kabel	1 x 1.5 mm ² till 2 x 2.5 mm ² EK- och FK-ledare
Material	Termoplast - PC/ABS
Diameter	83 mm Ø
Höjd	19 mm
Inbyggnadsdjup	18 mm (passar 21 mm utanpåliggande dosa)

Standarder och klassning

Standarder	EN 60669-1
Certifiering	S, N, FI, CE
Kapslingsklass	IP21 (IP20 med synliga delar borttagna)

Övrigt

Ytterligare information	Möjlighet till skruvfastsättning av vippan
-------------------------	--

1-vägsuttag, 2-vägsuttag



Huvuddata för referensprodukt

E-nummer	18 214 35	18 214 18	18 214 20	18 214 37
Produkttyp	1-vägsuttag		2-vägsuttag	
Funktion	Jordat		Jordat	
Montage	Infällt i c/c 60 mm apparatdosa, utvändigt i utanpåliggande dosa		Infällt i c/c 60 mm apparatdosa, utvändigt i utanpåliggande dosa	
Färg	Vit RAL 9010	Svart NCS-S9000	Svart NCS-S9000	Vit RAL 9010

Tekniska data

Märkström	16 A	16 A
Märkspänning	250 V~	250 V~
Anslutningar	Skruv - Pozidrive 1 (+/-)	Skruv - Pozidrive 1 (+/-)
Överkopplingsklämmor		2 st
Tvårsnittarea för kabel	1 x 1.5 mm ² till 2 x 2.5 mm ² EK- och FK-ledare	1 x 1.5 mm ² till 2 x 2.5 mm ² EK- och FK-ledare
Material	Termoplast - PC/ABS	Termoplast - PC/ABS
Diameter/Längd	83 mm Ø	105 mm
Bredd		83 mm
Höjd	15 mm	19 mm
Inbyggingsdjup	29 mm (passar 35 mm utanpåliggande dosa)	22 mm (passar 25 mm utanpåliggande dosa)

Standarder och klassning

Standarder	IEC 60 884-1	IEC 60 884-1
Certifiering	S, N, FI	S, N, FI
Kapslingsklass	IP21 (IP20 med synliga delar borttagna).	IP20 (även med synliga delar borttagna).

Övrigt

Ytterligare information	Levereras med klor	Levereras med klor
-------------------------	--------------------	--------------------

Transistordimmer (vriddimmer) 315 W och 630 W, för glödljus och elektronisk transformator



ELP0500

Huvuddata för referensprodukt

E-nummer	13 709 09	13 709 10
Produkttyp	Vriddimmer	
Typpreferens	SBD 315RC	SBD 630RC
Funktion	Transistordimmer för resistiva och/eller kapacitiva belastningar	
Strömställarfunktion	Trapp/1-pol	
Montage	Infällt i c/c 60 mm apparatdosa, utvändigt i utanpåliggande dosa	
Färg	Vit RAL 9010	

Tekniska data

Märkström	10 A	
Märkspänning	230 V~	
Glödlampor	20-315 W	20-630 W
230 V halogenlampor	20-300 W	20-600 W
Elektronisk transformator	20-315 VA	20-630 VA
Anslutningar	Skruv - Pozidrive 1 (+/-)	
Överkopplingsklämmor	1 st	
Tvårsnittarea för kabel	1.5 mm ² till 2.5 mm ² EK- och FK-ledare	
Material	Termoplast PC/ABS	
Diameter	83 mm Ø	
Höjd	22 mm	
Inbyggnadsdjup	29 mm (passar 35 mm utanpåliggande dosa)	

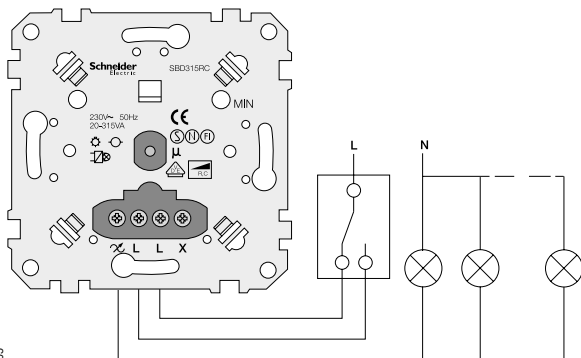
Standarder och klassning

Standarder	EN 60669-1, EN 60669-2-1
Certifiering	S, N, FI, CE
Kapslingsklass	IP20

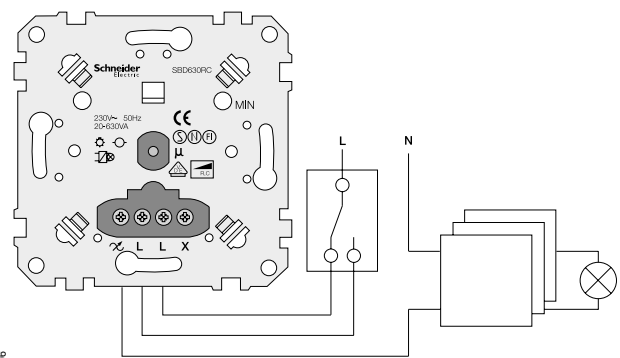
Övrigt

Ytterligare information	Inbyggt kortslutnings- och automatiskt överlastskydd med automatisk återställning. Konventionella transformatorer eller andra induktiva belastningar får inte anslutas. I en vanlig trappinstallation kan en av strömställarna ersättas med dimmer. De anslutna lamporna ska lysa med minimal ljusstyrka när dimmern dämpats till min.läge, justera med MIN set-skraven.
-------------------------	--

Kopplingschema



P121505



P121506

Universaldimmer (vriddimmer) 420 W/VA, för glödljus, elektronisk eller konventionell transformator



ELP06500

Huvuddata för referensprodukt

E-nummer	13 709 11
Produkttyp	Vriddimmer
Typpreferens	SBD 420RC/RL
Funktion	Universaldimmer för resistiva och/eller kapacitiva belastningar
Strömställarfunktion	Trapp/1-pol
Montage	Infällt i c/c 60 mm apparatdosa, utvändigt i utanpåliggande dosa
Färg	Vit RAL 9010

Tekniska data

Märkström	10 A
Märkspänning	230 V~
Glödlampor	20-420 W
230 V halogenlampor	20-420 W
Elektronisk transformator	20-420 VA
Konventionell transformator	20-420 VA
Anslutningar	Skruv - Pozidrive 1 (+/-)
Överkopplingsklämmor	1 st
Tvårsnittetsarea för kabel	1.5 mm ² till 2.5 mm ² EK- och FK-ledare
Material	Termoplast PC/ABS
Diameter	83 mm Ø
Höjd	22 mm
Inbyggnadsdjup	29 mm (passar 35 mm utanpåliggande dosa)

Standarder och klassning

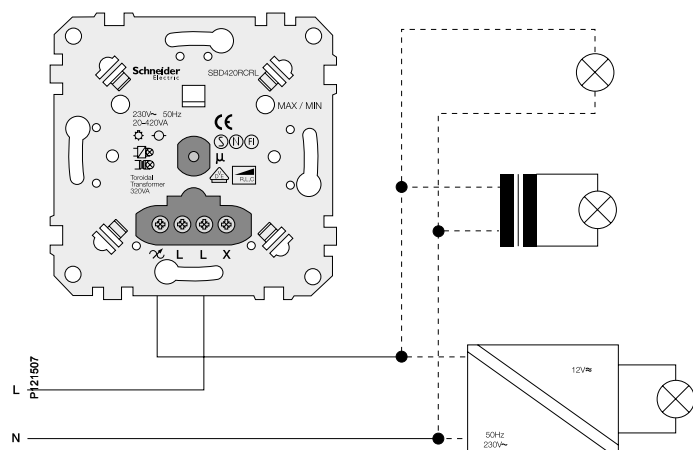
Standarder	EN 60669-1, EN 60669-2-1
Certifiering	S, N, FI, CE
Kapslingsklass	IP20

Övrigt

Ytterligare information

Det går att styra resistiv och en typ av transformatorbelastning (kapacitiv eller induktiv) samtidigt. Det går inte att blanda olika transformatorbelastningar. Inbyggt kortslutnings- och automatiskt överlastskydd med automatisk återställning. I en trappinstallation kan en av strömställarna ersättas med en dimmer. De anslutna lamporna ska lysa med minimal ljusstyrka när dimmern dämpats till min.läge, justera med MIN set-skraven. Dimmern måste minst motsvara den konventionella transformatorns egenförbrukning samt den maximala belastningen på sekundärsidan.

Kopplingschema



Rörelse- och närvarodetektor 2300 W



Huvuddata för referensprodukt

E-nummer	13 151 71
Produkttyp	Rörelse-/närvarodetektor
Type	2300W APR10
Montage	Infällt i c/c 60 mm apparatdosa, utvändigt i utanpåliggande dosa
Färg	Vit RAL 9010

Tekniska data

Märkspänning	230 V~
Glödlampor	2300 W
230 V halogenlampor	2000 W
Elektronisk transformator	1150 VA
Konventionell transformator	1050 VA
Lysrör	1200 W (uncompensated) 2000 VA @ 140 µF (cosφ = 0,9) (parallellkompenserat) 900 W (HF coils)
Kompaktlysrör	500 W
Motor	200 VA
Anslutningar	Skruv
Tvårsnittsarea för kabel	1.5 mm ² till 2.5 mm ² EK- och FK-ledare
Detekteringsvinkel	180°
Monteringshöjd	1 - 1,5 m
Täckningsområde vid 1 m monteringshöjd	Rörelse 157 m ²
Känslighet	5 - 1000 lux
Tidsinställningar	1 sek - 21 min
Antal parallellkopplade detektorer	4 st
Material	Termoplast PC/ABS
Diameter	83 mm Ø
Höjd	20 mm
Inbyggnadsdjup	32 mm

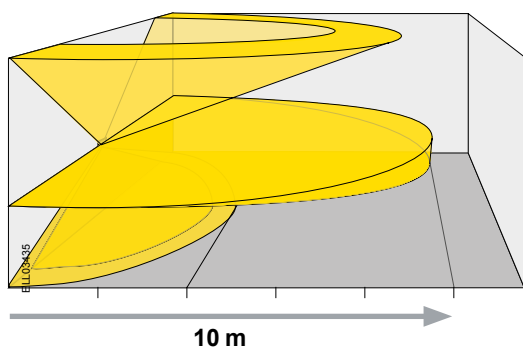
Standarder och klassning

Standarder	EN 6100-6, IEC 60669-2-1, EN 61000-4-13 class 2
Certifiering	S, N, FI, CE
Kapslingsklass	IP20

Övrigt

Additinal info	Neutral ledare krävs
----------------	----------------------

Täckningsområde



LexCom datauttag



Huvuddata för referensprodukt

E-nummer	51 035 27
Produkttyp	Datauttag, komplett med 2 LexCom RJ45 Kat6 jack
Montage	Infällt i c/c 60 mm apparatdosa, utvändigt i utanpåliggande dosa
Färg	Vit RAL 9010

Tekniska data uttag

Material	Termoplast PC/ABS
Diameter	83 mm Ø
Höjd	15 mm
Inbyggnadsdjup	20 mm (passar 35 mm utanpåliggande doa)

Tekniska data kontaktdon

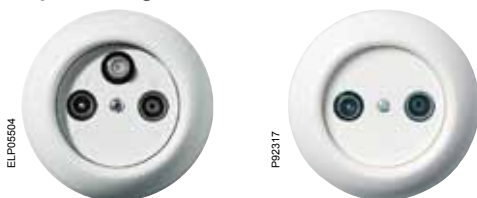
Typ	LexCom Kat6 UTP (oskärmad)
Standarder	IEC60603-7-4, EN 50173-1:2007
Ledararea	AWG 24-22 solid
Ledarisolering	Max 1,3 mm
Temperatur	-10 - +60°C
Kopplingsbild	TIA 568 A+B

Standarder och klassning

Kapslingsklass	IP20
----------------	------

Antennuttag

Kompleta uttag



Tekniska data uttag

	R/TV/SAT	R/TV slututtag	R/TV fördelaruttag
E-nummer	60 701 54	60 701 56	60 701 55
Produkttyp	XOT	S1T	S10
Material	Termoplast PC/ABS	Termoplast PC/ABS	Termoplast PC/ABS
Diameter	83 mm Ø	83 mm Ø	Ø 83 mm
Höjd	15 mm	15 mm	15 mm
Inbyggnadsdjup	24 mm	24 mm	24 mm
Frekvenser TV	40-2400MHz	5-68/174-862MHz	5-68/174-862MHz
Frekvenser Radio	87,5-108 MHz	87,5-108 MHz	87,5-108 MHz
Utkopplingsdämpning	2+/-1,5 dB	1-3 dB	10+/-1,5 dB
Genomgångsdämpning in-ut			1,8+/-1dB
Kontakt TV	IEC-hane	IEC-hane	IEC-hane
Kontakt Radio	IEC-hona	IEC-hona	IEC-hona
Kontakt SAT	F-kontakt		
Impedans	75 ohm	75 ohm	75 ohm

Se även inkoppling och teknisk information sid 56-57