

### Beskrivning

Flexibelt förkomprimerat fogband med öppna celler baserat på polyuretanskum, impregnerat med flamsäker konstgjord harts.

### Kulörer

Antracit och grå

### Förpackning

10/3 mm Grå 10 m x 30 rullar (anskaffning)
10/3-7 mm Grå 8 m x 30 rullar
10/3-7 mm Antracit 8 m x 30 rullar
15/3 mm Antracit 10 m x 20 rullar (anskaffning)
15/3-7 mm Grå 8 m x 20 rullar
15/3-7 mm Antracit 8 m x 20 rullar
15/5-10 mm Antracit 5,6 m x 20 rullar (anskaffning)
15/7-12 mm Grå 4,3 m x 20 rullar
15/7-12 mm Antracit 4,3 m x 20 rullar
20/3mm Grå 10 m x 15 rullar (anskaffning)
20/3-7 mm Grå 8 m x 15 rullar (anskaffning)
20/3-7 mm Antracit 8 m x 15 rullar (anskaffning)
20/5-10mm Grå 5,6 m x 15 rullar (anskaffning)
20/5-10 mm Antracit 5,6 m x 15 rullar (anskaffning)
20/7-12 mm Antracit 4,3 m x 15 rullar (anskaffning)
20/8-15 mm Grå 3,3 m x 15 rullar
20/8-15 mm Antracit 3,3 m x 15 rullar
20/10-18 mm Grå 4,5 m x 10 rullar
20/10-18 mm Antracit 4,5 m x 10 rullar
25/10-18 mm Antracit 6,5 m x 12 rullar (anskaffning)
25/13-24 mm Grå 5,2 m x 12 rullar (anskaffning)
30/8-15 mm Antracit 3,3 m x 10 rullar (anskaffning)
30/13-24 mm Antracit 5,2 m x 10 rullar
30/13-24 mm Grå 5,2 m x 10 rullar
35/17-32 mm Grå 4 m x 8 rullar
30/17-32 mm Antracit 4 m x 10 rullar (anskaffning)
35/17-32 mm Antracit 4 m x 8 rullar
40/17-32 mm Antracit 4 m x 7 rullar (anskaffning)
40/28-40 mm Antracit 2,7 m x 7 rullar
40/28-40 mm Grå 2,7 m x 7 rullar

Ytterligare dimensioner på begäran



## TP600

### illmod 600

#### Användningsområde

Svällande fogband för effektiv tätning i byggnadsverk ovan mark t.ex. fasad-, fönster- och dörrfogar.

#### Utmärkande egenskaper

- 600 Pa slagregnstät enligt MPA Bau Hannover
- Sedan 1965 bevisligen slagregnstät i byggnadsverk ovan mark
- UV-beständig och diffusionsöppen
- Enkel att installera då en sida är självhäftande
- Övermålningsbar med akrylat- och putsfärger
- Uppfyller alla parametrar som krävs enligt villkoren i DIN 18542 enligt BG1, IFT Testrapport 11 januari 1999

## Teknisk information

Byggnadsmaterial	Klass B1 P-NDS 04-229 DIN 4102
Värmeledningsförmåga	$\lambda_{10} \leq 0.048 \text{ W/m.K.}$ DIN 52612
Ångmotstånd	$\mu \leq 100$ DIN 52615
Luftgenomsläpp	$a \leq 1,0 \text{ m}^3/[\text{h.m. (daPa)}^{2/3}]$ DIN 18 542
Vattenmotstånd	Klarar kraven i DIN 53387
Slagregnmotstånd	600 Pa slagregnstät enligt MPA Bau Hannover DIN 18055
Gruppering	Provad sedan 1999 BG1 enligt DIN 18542
Kompatibilitet	Inga tecken på korrosion med järn, zink, stål, galvaniserad plåt och koppar. Ingen skadlig påverkan ihop med betong, skum, murbruk, tegel, kalksandsten, hård PVC, plexiglas eller trä. DIN 52453. Ytterligare material på begäran.
Temperaturbeständighet	-30°C till +90°C
Användningstemperatur	Kan användas i alla temperaturer. Expansionstiden påverkas av temperatur och RH
Rörelseupptagning	Högelastisk
Övermålningsbarhet	Ja med de flesta på marknaden förekommande akrylat- och putsfärger. Uppfyller kraven i RAL
Kemikaliebeständighet	Ej i kontakt med lösningsmedel och frätande kemikalier.
Lagringstid – temperatur	2 år vid +1°C till +20°C, i öppnad förpackning

## Bruksanvisning:

- Vid montering behövs ett måttband eller tumstock, en stålspackel, en sax eller kniv samt eventuellt trä- eller plastkilar.
- Fogytan rengöres från smuts och grövre rester av murbruk avlägsnas.
- Vissa porösa och sugande fogytor kan behöva behandlas med en vattenavstötande primer innan bandet monteras.
- Välj rätt dimension efter kontroll av fogbredd och maximal fogrörelse.
- Komprimera inte bandet överdrivet vid montering i prefabricerade byggnadselement.
- Kapa av de första och sista 25 mm på bandet (komprimeringen på rullen är hårdast där och kommer inte att svälla ordentligt).
- Tag bort skyddspappret och montera mot den slätaste ytan i fogen.
- Av estetiska skäl monteras bandet 1-2 mm in från kanten.
- Kapa längderna med ett tillägg av 10 mm / meter.
- All kapning och skarvning av bandet sker vinkelrätt och ändarna skall mötas ordentligt, se fig. 1 och 3.

- Vid fasadfogning monteras de vertikala fogarna nerifrån och upp först, därefter de horisontala, se fig. 4 och 5.
- Var uppmärksam på tryck tillpassningen i kryssfogar, se fig. 4.
- Bandet får inte vikas runt hörn, se fig. 1.
- Bandet får inte sträckas.
- Banden kan monteras på fuktiga ytor. Om bandet ej fäster, fixera med kilar i väntan på att expansionen mot den andra ytan klämmer bandet på plats, se fig. 2.

## Begränsningar

Applikationer under mark.

## Skyddsföreskrifter

Läs noga säkerhetsdatabladet för produkten innan arbetet påbörjas.

## Leverans

Direkt från tremco illbruck eller genom återförsäljare. Ring 031-570010 för information om närmaste återförsäljare.

**TP600**

**illmod 600**

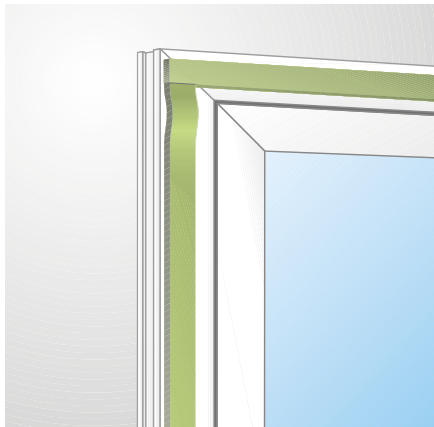


Fig 1

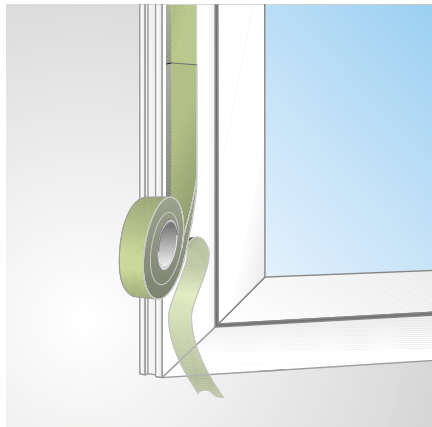


Fig 3

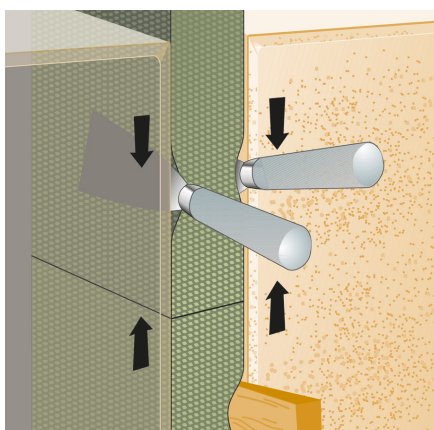


Fig 2

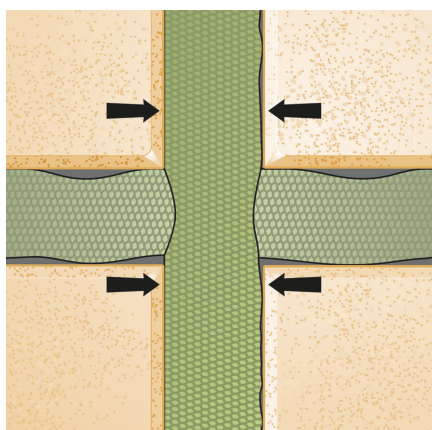


Fig 4



**TP600**

**illmod 600**

 **illbruck**  
making it perfect.

---

**Produktrådgivning**

tremco illbrucks produktspecialister ger dig gärna råd innan arbete påbörjas.

tremco illbruck följer Sveriges Fog- och Limleverantörers Förenings allmänna leveransbestämmelser antagna 2006-09-21.



Tremco illbruck Int. GmbH - Sverige Filial  
Tele: +46 31 570010 - Fax: +46 31 572007  
[www.tremco-illbruck.com](http://www.tremco-illbruck.com)  
[info@tremco-illbruck.se](mailto:info@tremco-illbruck.se)