


5-I-1 LISTE

PERGO
ORIGINAL LAMINATE

Ordrekode	Foto	Dimensioner	Pakkemængder
PGINCP(-)MD215		2150 x 13 mm x 48 mm	1 (inklusive kniv + skinne)

Produktbeskrivelse

Listen med Incizo® teknologi er en enkel løsning til at skabe et perfekt finish til dit Pergo® gulv. Du kan skabe alle de lister du kan forestille dig med den vedlagte kniv: T-liste, tæppeovergangsliste, hård overflade reducering og endeliste. Desuden kan 5-i-1 listen bruges til at færdiggøre dine trapper.

5-i-1 listen er en nem og økonomisk løsning.

Indhold: 5-i-1 liste, multifunktionel skinne og smart kniv.

Anvendelsesområder

Træ udgør hovedkomponenten i et Pergo® gulv. Fugtigheden i et rum kan variere fra en årstid til en anden, så det er altafgørende, at gulvet kan udvide sig og trække sig sammen. Gulvet skal kunne udvide sig og trække sig sammen i alle sider. Der skal derfor være et udvidelsesmellemrum på mindst 8 til 10 mm (0,32 til 0,39 In.) hele vejen rundt om gulvet. 5-i-1 listen kan bruges til at færdiggøre dette mellemrum. Pergo® har også en lang række spånplader til det perfekte finish til udvidelsesmellemrummet (mod en væg). (Du kan finde flere oplysninger om vores Pergo® spånplader på www.pergo.com).

Pergo®'s 5-i-1 liste kan anvendes på fem forskellige måder.

√ T - liste

Pergo® T-liste anvendes til at forbinde to gulve ved: dørkarme, døråbninger, L-formede rum eller rum, hvor gulvet er større afstandsmæssigt end 12 m i længde eller bredde.

√ Tæppeovergang (tilpasningsprofil)

Pergo®'s overgangsprofil kan anvendes til at dække overgangen til et fastsat tæppe, for eksempel.

√ Hård overflade reducering (tilpasningsprofil)

Pergo® tilpasningslisten sikrer en blid overgang mellem et Pergo® gulv og en anden gulvbelægning i en lavere højde, som fliser, vinyl eller parket.



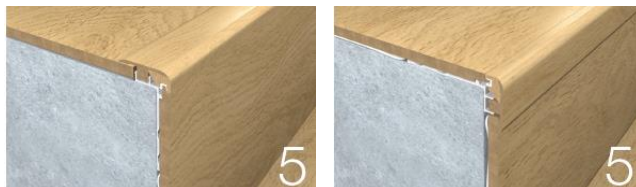
5-I-1 LISTE

√ Endeliste

Pergo® endelisten anvendes til at færdiggøre kanten af et gulv mod en lodret flade, såsom glidedøre, lave åbne vinduer, et lidt højere dørtrin eller flisegulv.



√ Til at færdiggøre en trappe

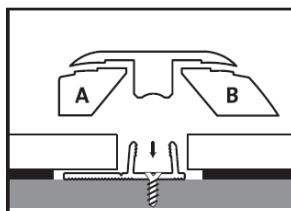
**Specifikationer**

- √ Fremragende slidstærk og ridsefast laminatoverflade
Den holdbare AC5 laminat beskytter Pergo® 5-i-1 listen med incizo® teknologi mod ridser og slid.
- √ Listen har ingen upraktiske sømme i modsætning til andre multifunktionelle profiler
- √ Vandtæt limet HDF base
Træ udgør hovedkomponenten i Pergo® 5-i-1 listen. HDF basen er beskyttet mod fugtighed, hvilket sikrer, at profilen holdes i perfekt stand.
- √ Multifunktionel skinne.
Den vedlagte skinne kan også bruges til installationer med betydelige højdeforskelle ved at bøje lukkefladen.
- √ Tilbehør, der passer sammen
Pergo® 5-i-1 listeprofilen fås i et design og en overfladestruktur, der passer perfekt til dit gulv.
- √ Garanti:
Pergo® 5-i-1 moulding er et produkt af meget høj kvalitet. **Garantien på dit Pergo® gulv gælder også for disse Pergo® lister.**
- √ Økonomisk
Du kan bruge profilresterne til andre formål. Så er der mindre spild.
- √ Nem
En anden fordel ved den multifunktionelle profil is, at man altid har den bedste løsning i nærheden.
- √ Komplet pakke
Skinne og kniv leveres sammen med den multifunktionelle profil.

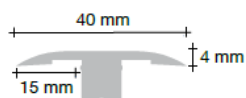
5-I-1 LISTE

Brugervejledning

√ T-liste

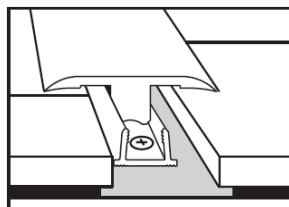
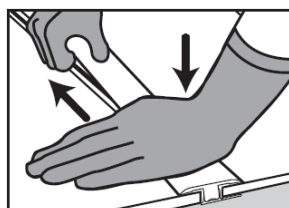


skinnens
Sav
centralt på
Skinnen kan
forklaring.
indtil den

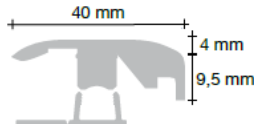
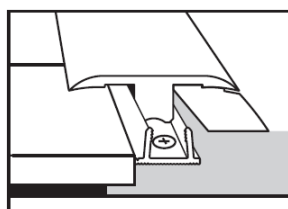
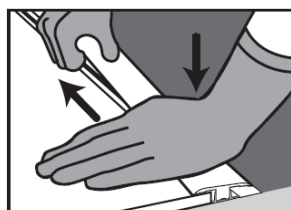
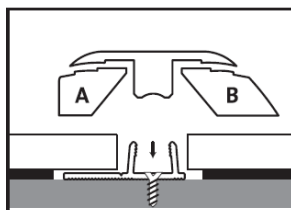


Sav profilen i den rigtige længde. Skær del A og del B med kniven for at lave en udvidelsesprofil. Bemærk: skær begge længder først og fjern derefter begge blokke.

Sørg for, at der er nok mellemrum mellem de to overflader, som forbinder profilen, når gulvet lægges. Tag højde for udvidelsesleddet mellem fremstående ben (hvor profilen skal være) og gulvet. Tag højde for udvidelsesleddet mellem fremstående ben (hvor profilen skal være) og gulvet. Sæt plastikskinnen i den rigtige længde og placer den basen i mellemrummet mellem de to gulvflader. sættes fast på forskellige måder. Se yderligere Tryk profilen blidt fra side til side ind i skinnen. Tryk ligger mod gulvet;



√ Tæppeovergang / Hård overfladereducering

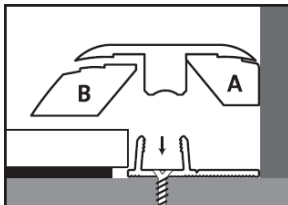
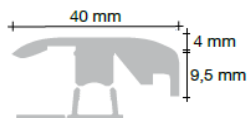


Sav først profilen i den rigtige længde. Skær del A væk med kniven for at lave tilpasningsprofilen.

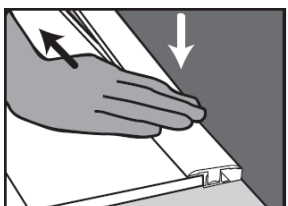
Sæt et mærke på basen, hvor Pergo® gulvet skal lægges. Lad basen fortsætte til lige før denne linje: Det er bedre at placere skinnen (hvor tilpasningsprofilen skal klipses på) på basen senere. Sørg for at lægge Pergo® gulvet i tilstrækkelig afstand fra underlagets kant: Tag højde for udvidelsesleddet mellem skinnens fremstående ben (hvor profilen skal sættes) og gulvet. Sæt plastikskinnen på basen, med den lange lukkeflade mod gulvet. Dette kan gøres på mange måder. Se yderligere forklaring. Tryk profilen blidt fra side til side ind i skinnen. Tryk indtil den ligger mod gulvet;

5-I-1 LISTE

√ Endeliste



Sav først profilen i den rigtige længde. Skær del B væk med kniven for at lave en kantprofil.

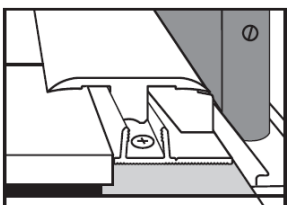


Installeres mod en lodret flade:

Sav plastikskinnen i den rigtige længde og placer den med lukkefladen mod den lodrette flade på basen. Lukkefladen fungerer som

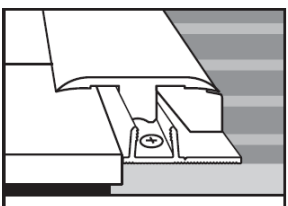
afstandsholder. Fastsættelse af skinnen: Se yderligere forklaring Sørg for, at udvidelsesleddet mellem gulvet og skinnens ben er tilstrækkelig, hvor profilen skal indsættes.

Tryk profilen blidt fra side til side ind i skinnen. Tryk, indtil den ligger mod gulvet.



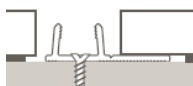
Installeres mod en lodret flade:

Identisk med installeringen af tilpasningsprofilen.



√ Installering af den multifunktionelle skinne

- Normal montering:



- Installering med betydelige højdeforskelle
Til installering af gulve, der er tykkere end 9mm, f.eks. Pergo® 950 Uniclic® gulve. Bræk den lange lukkeflade af skinnen på noten langs med hele skinnen. Placer det afbrækkede stykke under skinnen for at udligne højdeforskellen med gulvet. Sæt begge dele godt fast i gulvet.



- Hvordan sættes de fast?



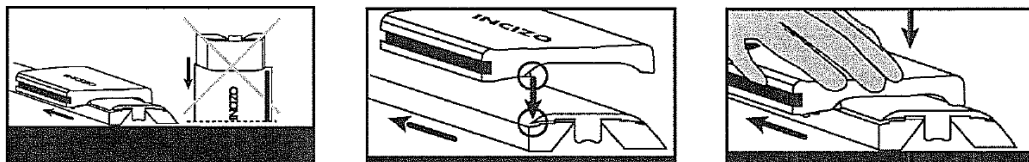
- Med skruer:
Skinnen kan sættes fast på basen med skruer. Brug de forborede huller mellem skinnens ben til dette. Pas på rør under gulvet.
- Med Pergo® Multiglu:
Alle skinner kan sættes godt fast til basen med denne særligt stærke lim. Man behøver ikke bekymre sig om rør under gulvet, som man gør ved anvendelse af skruer.
Denne lim har også en meget høj bindingsstyrke. Det betyder, at 5-i-1 skinnen

5-I-1 LISTE

nemt kan trykkes ind i skinnen med det samme.

√ Brug af kniven

PAS PÅ: Kanterne af skæringsprofilen og kniven er skarpe. Brug altid beskyttelseshandsker.



Placer altid profilen vandret på en stabil base ved udskæring.

Placer skæremaskinen øverst på profilen, så kniven under skæremaskinen går ind i den snævre åbning på profilens hoved.

Når skæremaskinen benyttes, holdes profilen altid på niveau, og skæremaskinen trækkes hen over profilen i pilens retning.