

Centralsugare

Ditt val för ett sunt inneklimat



Ett bättre inneklimat

Cirka 90% av tiden tillbringar vi inomhus, och en stor del av denna tid är vi hemma. Luften vi andas är den främsta källan till förorening av kroppen. Det är därför viktigt att den luft vi andas är ren och fräsch.

En centraldammsugare blåser det skadliga mikrodammets ur huset i motsats till en vanlig dammsugare som blåser runt det i rummet. På så sätt får du ett bättre inneklimat i hemmet med en centraldammsugare från Flexit. Norska Astma- och Allergiförbundet rekommenderar centraldammsugare i sitt "Tio goda råd för ett bra inneklimat".

Vad ska du fokusera på när du köper en centraldammsugare?

Sugeffekt och kapacitet på behållaren

En Flexit centraldammsugare har bra sugeffekt och gör rengöringen effektiv. Centraldammsugarens behållare är stor, och byte av dammpåse eller tömning av behållaren behöver göras endast en eller två gånger per år.

Användarvänlighet och ljudnivå

Med en centraldammsugare slipper du att dra med dig en dammsugare. Slangen har lång räckvidd, och det är vanligtvis tillräckligt med ett uttag till slangen på varje våning. Dessutom, dammsugning är tyst. Centraldammsugaren placeras i ett annat rum, till exempel i förråd eller källare, och du hör bara brus från munstycket vid rengöring.

Kvalitet

Flexit har fokus på kvalitet i alla aspekter. Med över 40 års erfarenhet som leverantör kan du känna dig säker när du väljer centraldammsugare från Flexit.



För fullständiga garantivillkor, se www.flexit.se

5 goda skäl att installera Flexit centraldammsugare

- Smart och hälsosam investering
- Blåser ut de skadliga mikroskopiska dammpartiklarna ur huset
- Monteras enkelt i nya och i befintliga bostäder
- Gör städningen enklare
- Nästan ljudlös



ANDAS INTE
IN DETTA

Fleixt centralsugare gör städningen enkel, samtidigt som de skadliga mikroskopiska dammpartiklarna blåses ut ur bostaden. Centralsugare installeras enkelt i både nya och befintliga bostäder.

- Mycket tystgående
- Enkel tömning
- Trådlös kommunikation
- Lågt ljud
- Motorn avger inte damm till rummet där den är placerad



Extrautrustning/anslutningar

Suguttag vid golv

Smart suguttag som monteras vid golvet, för att enkelt samla upp damm och smulor i t.ex köket eller hallen. Detta kräver en svagströmsledning mellan suguttaget och själva maskinen.

Min. sockelhöjd:

Med standard kortbøj: 100 mm

Med kortbøj för suguttag: 70 mm

(Beställs separat, art. 114211)



Anpassningsslang vid utbyte av äldre centralsugare

Röranslutningspunkterna är olika mellan äldre sugenheter och sugenheterna i CV/CVR-serien. Vid utbyte av en äldre sugenhet till en sugenhet i CV/CVR-serien, rekommenderar vi att utnyttja en flexibel slang som kopplas mellan det existerande utblåsningsröret och anslutningspunkten på CV/CVR-sugenheten.

(Beställs separat, art. 55584)



Låt centralsugare och ventilationssystem samarbeta

Centralsugaren kan anslutas med en svagströmsledning till aggregatet om du har balanserad ventilation från Flexit. Detta kan vara relevant i nya täta bostäder för att säkerställa att ventilationssystemet ger extra luft i huset när centralsugaren används. Detta kommer att säkerställa ett optimalt inomhusklimat.



BÄTTRE
INNEKLIMAT



1. Välj centraldammsugare

En Flexit centraldammsugare är utformad för att ge maximalt rengöringsresultat och passar alla typer av bostäder. Du kan välja mellan fyra olika modeller:



Flexit CVR 2000

Art.nr. 04020

Sugeffekt: 490 Watt *



Flexit CVR 3000

Art.nr. 04030

Sugeffekt: 510 Watt *



Flexit CVR 4000

Art.nr. 04040

Med informationsdisplay.
Sugeffekt: 510 Watt *



Flexit CVR 1000

Art.nr. 04010

För placering i små rum
och garderober.

Sugeffekt: 460 Watt *

* Får inte förväxlas med
motorns Wattstyrka.

	CVR 1000	CVR 2000	CVR 3000	CVR 4000
Höjd	427 mm	800 mm	800 mm	800 mm
Bredd med handtag	360 mm	370 mm	370 mm	370 mm
Djup med fästordning	400 mm	400 mm	400 mm	400 mm
Motor (Through-Flow)**	1300 W	1550 W	1700 W	1700 W
Säkring	10 A	10 A	10A	10A
Vikt	5 kg	6,5 kg	6,5 kg	6,5 kg
Ljudnivå från centralenheten	66 dB	66 dB	66 dB	66 dB
Volym dammbehållare	-	25 liter	25 liter	25 liter
Volym vid användning av filterpåse	10 liter	14 liter	14 liter	14 liter
Max sugeffekt motor***	650 Airwatt	720 Airwatt	735 Airwatt	735 Airwatt
Max sugeffekt (mätt på dammsugare)*	460 W	490 W	510 W	510 W
Max luftmängd (mätt på dammsugare)	50 l/s	53 l/s	54 l/s	54 l/s
Max vakuüm (mätt på dammsugare)	21 kPa	30 kPa	30 kPa	30 kPa
Räckvidd fjärrstyrning	50 meter	50 meter	50 meter	50 meter
Digital display	Nej	Nej	Nej	Ja

*Sugeffekt på centraldammsugaren – den verkliga sugeffekt på centraldammsugarens insug

**Motoreffekt – motorns energiförbrukning

***Sugeffekt motor (Airwatt) – sugeffekt mätt direkt på motor (inte integrerat i dammsugaren)

2. Välj slangset

Effektiv och bekväm rengöring

Slangsetet innehåller det du behöver för att dammsugningen ska vara effektiv och för att du ska få ett bra slutresultat. Slangarna är lätta och gör dammsugningen så enkel och bekväm som möjligt. Handtagen har en ergonomisk design som ger ett bra grepp. Rengöringseffekten är förbättrad genom att slangerna fått mindre invändigt motstånd.

Paket 1

LCD slangset med digital display

- Passar bara till CVR-centraldammsugare
- Digital display på handtag
- Visar sugeffekt
- Visar behov om att kontrollera påse/behållare
- Regleringsknappar för inställning av sugeffekt
- Slangen kan förlängas eller kortas



12 m slangset Art.nr. 04003

Paket 2

LED slangset med dioder på handtaget

- Passar bara till CVR-centraldammsugare
- Ljussignal visar ändring av sugeffekt
- Ljussignal som visar behov om att kontrollera påse/behållare
- Regleringsknappar för inställning av sugeffekt
- Slangen kan förlängas eller kortas



9 m slangset Art.nr. 04001
12 m slangset Art.nr. 04002

Paket 3

Entry slangset med av/på-brytare

- Passar till både nya och äldre centraldammsugarmodeller
- Kan användas till nya CVR-maskiner, men förutsätter att det monterats en svagströmsledning mellan suguttaget och själva maskinen
- Slangen kan inte förlängas eller kortas, då den består av en integrerad svagströmsledning



9 m slangset Art.nr. 116091
10,5 m slangset Art.nr. 116092
12 m slangset Art.nr. 116093

Slangpaketen innehåller komplett set med sugmunstycken, se sid 7 (exkl. dammpåse). Utseendet på produkterna kan avvika mot bilderna, beroende av slangpaket.

Munstycke, teleskoprör och dammsugarpåsar.



Universal-/kombimunstycke
för mattor och hårdare golv
Art.nr. 02251



Parkettmunstycke
Art.nr. 02255



Gardin-/möbelmunstycke
Art.nr. 022580



Dammborste
Art.nr. 02270



Element- och listmunstycke
Art.nr. 02260



Teleskoprör Längden kan
enkel justeras med en hand
Art.nr. 02573 (för LED/LCD-slang)
Art.nr. 115869 (för AV/PÅ-slang)



Väggfäste för slang med
upphängningspunkter för
munstycken
Art.nr. 02650



Dampåse
Art.nr. 03125 (14L, 1 st/fp)
Art.nr. 03124 (14L, 2 st/fp)
Art.nr. 03126 (14L, 3 st/fp)



3. Välj rörpaket

Alternativa rörpaket består av

- A. Rörpaket med 3 suguttag och 17,25 m rör. Art.nr. 03400
- B. Rörpaket med 2 suguttag och 10,35 m rör. Art.nr. 03401
- C. Rörpaket med 1 suguttag och 6,9 m rör (tilläggs paket). Art.nr. 03402
- D. Rörpaket för montering i befintliga bostäder. Art.nr. 03403

	A	B	C	D
Sugkontakt	3 st	2 s.	1 st	3 st
Monteringsplatta	3 st	2 st	1 st	3 st
Kortböj 90°	3 st	4 st	1 st	6 st
Rör, à 1,15m längd	15 st	9 st	5 st	15 st
Böj 90°	11 st	5 st	4 st	8 st
Böj 45°	6 st	2 st	2 st	6 st
Klammer	7 st	6 st	3 st	12 stk.
Skarvmuff	12 st	5 st	4 st	12 st
Grenrör 90°	2 st	1 st	1 st	2 st
Svagströmskabel	25 m	15 m	10 m	25 m
Kabelstrips	30 st	20 st	10 st	30 st
Utblåsningsventil	1 st	1 st		1 st
Ljuddämpare för utblåsning	1 s.	1 st		1 st
Adapter för eftermontering	3 st	2 st		3 st
ABS Cementlim 118 ml.	1 st	1 st		1 st
Täckring				4 st
Intagsförlängare				3 st
Flexibelt rör, längd 2 m				2 st
Rörsax				1 st
Hålsåg 57 mm				1 st
Hålsåg 64 mm				1 st
Borr Ø6 mm, längd 400 mm				1 st



Bilden visar en förenklad montering av en Flexit centraldammsugare med 2 suguttag och utblåsningsrör.

Extrautrustning

- Extra ljuddämpare
- Suguttag vid golv (kräver svagströmskabel)
- Övergång mellan rör (Ø51) och spirorör (Ø100) Produkten är utrustad med spjäll



Rör och rördelar är tillverkade i ABS-plast. Sugkontakter och utblåsningsventiler är tillverkade i UV-stabiliserad ABS-plast.



1. Kontrollera att du valt rätt modell

Flexit centralsugare finns i fyra olika modeller. För placering i små rum och garderober rekommenderas CVR 1000. Våra mest populära modeller är CVR 2000 och CVR 3000 passar alla typer av bostäder. CVR 4000 har även informationsdisplay på sugenheten.

2. Välj rätt placering av centralenheten

Vi rekommenderar att centralenheten monteras i förråd, källare, garage eller i ett rum som inte används så mycket.

- Flexit CVR 1000 kan placeras i ett köksskåp, en garderob eller liknande. Kan också monteras i förråd, källare eller liknande.
- Flexit CVR 2000, CVR 3000 och CVR 4000 monteras normalt i förråd, källare eller liknande.

3. Placering av suguttag

Tänk på att placera suguttagen så att dammsugar-slangen når största möjliga yta. I normalfallet ska varje suguttag täcka en radie på 10 meter (inklusive teleskoprör och munstycke). Det täcker normalt hela våningsplanet. Vi råder dig att använda ett 10 meter långt snöre för att ta reda på hur långt slangen räcker från det ställe där du vill placera suguttaget.

Om du vill ha en kortare slang kan du installera fler suguttag. Tänk på att ta hänsyn till möbler som t.ex. skåp, sängar och liknande. Det är viktigt att planera arbetet noga.

OBS! Tänk på att kontrollera om det ligger elektriska ledningar etc. där du planerar att dra rören.

4. Slangar

Slangar finns som standard upp till 12 meter, dessutom kan slangarna skarvas.

OBS! Extra långa slangar kan minska sugeffekten, och det kan vara ett alternativ att installera flera uttag snarare än att använda extra lång slang.

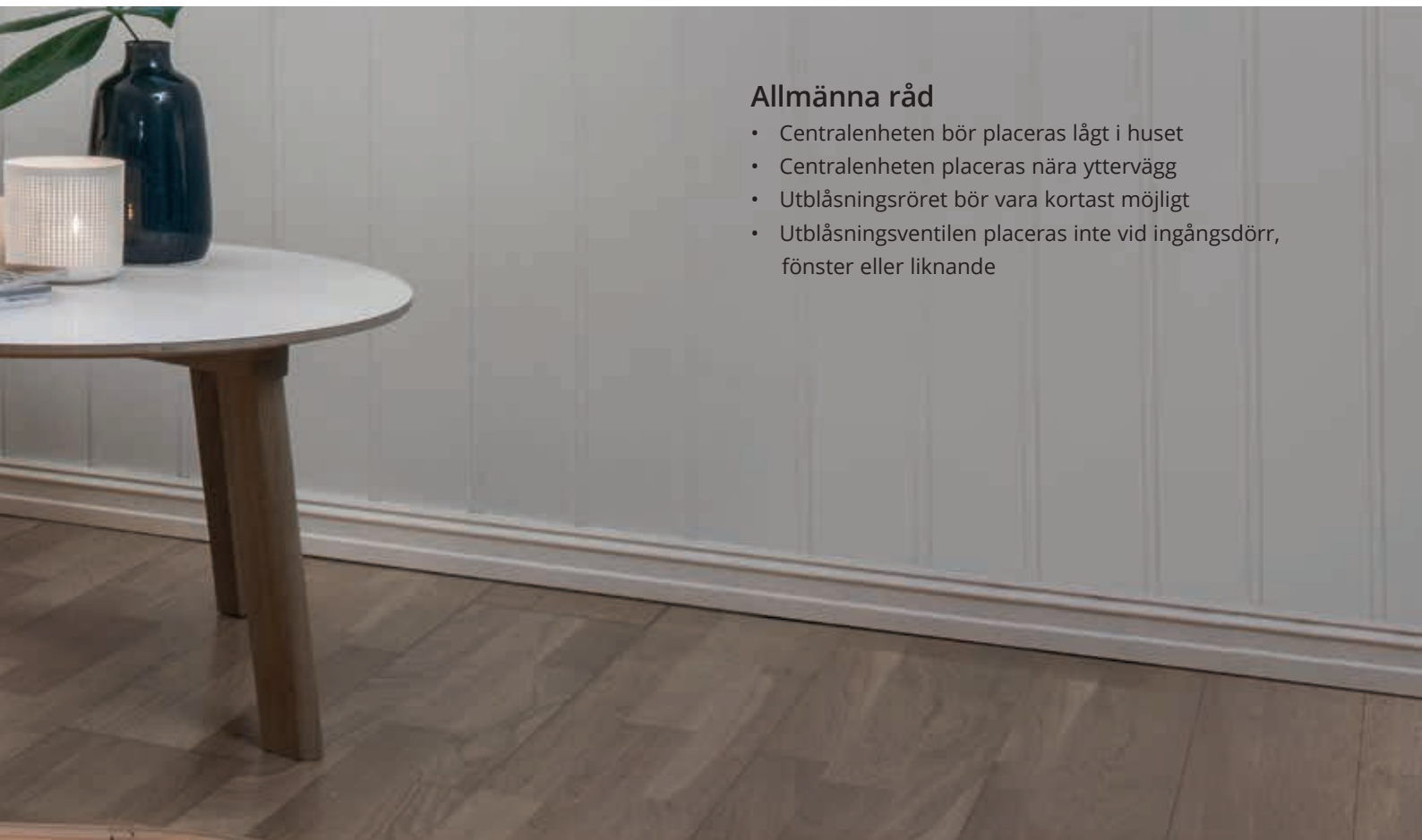
5. Rörsystem

Flexit rörsystem har utvändigt diameter $\varnothing 51$ mm och är tillverkat i ABS-plast.

6. Kompatibilitet

Flexit CVR centralsugare och Entry slangset är kompatibla med de flesta andra fabrikat.

LED/LCD slangset fungerar inte tillsammans med andra fabrikat, då dessa kräver egen trådlös anslutning.



Allmänna råd

- Centralenheten bör placeras lågt i huset
- Centralenheten placeras nära yttervägg
- Utblåsningsröret bör vara kortast möjligt
- Utblåsningsventilen placeras inte vid ingångsdörr, fönster eller liknande



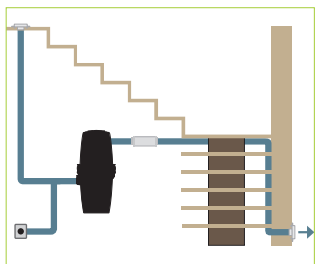
Lätt att installera i både nya och befintliga bostäder

Fig. 1
Placering av centralenheten

Fig. 2
Placering av sugkontakter

Fig. 3
Vertikal rördragning

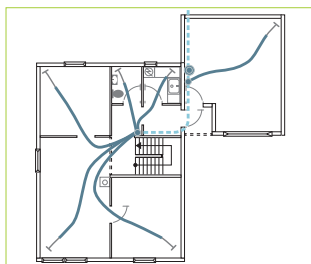
Fig. 4
Rördragning på vind



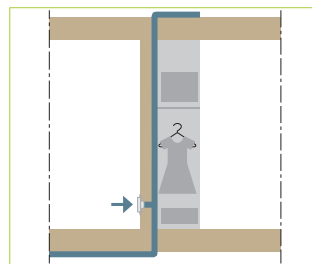
Placera maskinen så centralt som möjligt, så att den ger enkel åtkomst för rör i olika rum.

T.ex. centralt förråd, kall vind, tvättstuga, skåp, garderob eller under en trappuppgång.

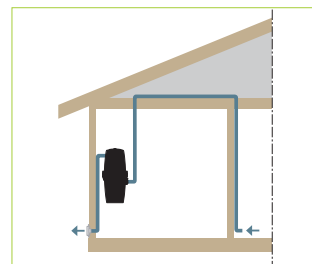
Bör placeras lågt i huset.



Tänk på att placera suguttagen så att de täcker största möjliga yta. I normalfallet ska varje suguttag täcka en radie på 10 meter (inkl. teleskoprör och munstycke). Det täcker normalt hela våningsplanet.



Skåp eller garderob är som regel lämpliga att utnyttja för vertikal rördragning. Suguttaget kan anslutas från angränsande rum.



En kall vind eller skrubben kan utnyttjas för det horisontella röret till den plats där suguttaget ska monteras. Suguttaget kan antingen monteras i väggen eller golvet, beroende på vilket som passar bäst. OBS! Centralenheten bör placeras på samma våningsplan som lägsta suguttag.



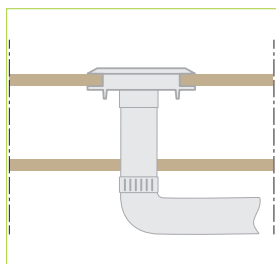
Fig. 5
Montering i golvet

Fig. 6
Montering i vägg

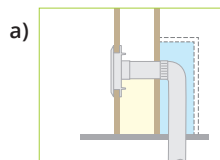
Fig. 7
Montering i befintliga
väggar och golv

Fig. 8
Montering av
suguttag

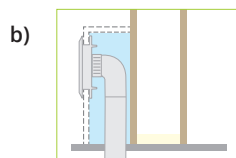
Fig. 9
Enklare montering



Suguttag monteras vanligtvis i vägg, men det finns inget som hindrar att de monteras i t.ex. golv, skåp eller trapp.

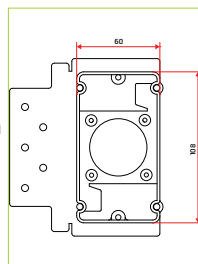


a) Vid montering i vägg kan det vertikala röret byggas in eller monteras i befintligt skåp eller sockel etc.

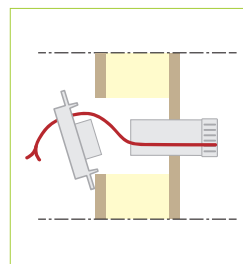


b) Röret kan även monteras som det visas ovan. Här är även suguttaget inbyggt.

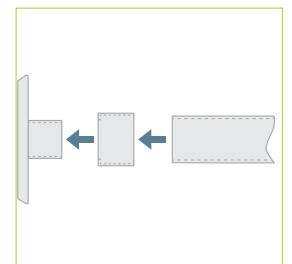
Fästplatta



Vid montering av suguttag i befintliga väggar och golv tar man bort fästplattan vid sidan av monteringsplattan. Fästplattan skärs av med en bågfil eller genom att man gör en skåra och därefter bryter av flänsen.



Monteringsplattan förs in i hålet och hålls på plats medan man för röret genom väggen/golvet. Röret håller monteringsplattan på plats medan suguttaget sätts fast. OBS! Vid användning av svagströmsledning: Tänk på att sträcka ledningen på utsidan av röret och limma ihop rören.



Medföljande "Adapter för sugkontakt" gör montering av sugkontakt enklare. OBS! Använd inte adaptern på väggar med enbart gips.



Flexit levererar lösningar för ett sunt inneklimat. Flexit är marknadsledande inom bostadsventilation och har levererat ventilationslösningar till bostäder i mer än 40 år. Samtliga produkter är utvecklade och testade för nordiskt klimat. Detta ger trygghet för dig!

Kontaktinformation

Telefon 010-209 86 00
info@flexit.se

Följ oss på



 **FLEXIT**[®]
BÄTTRE INNEKLIMAT

Våra produkter utvecklas ständigt och vi förbehåller oss därför rätten till att göra ändringar. Vi tar inte heller ansvar för eventuella feltryck som kan uppstå.