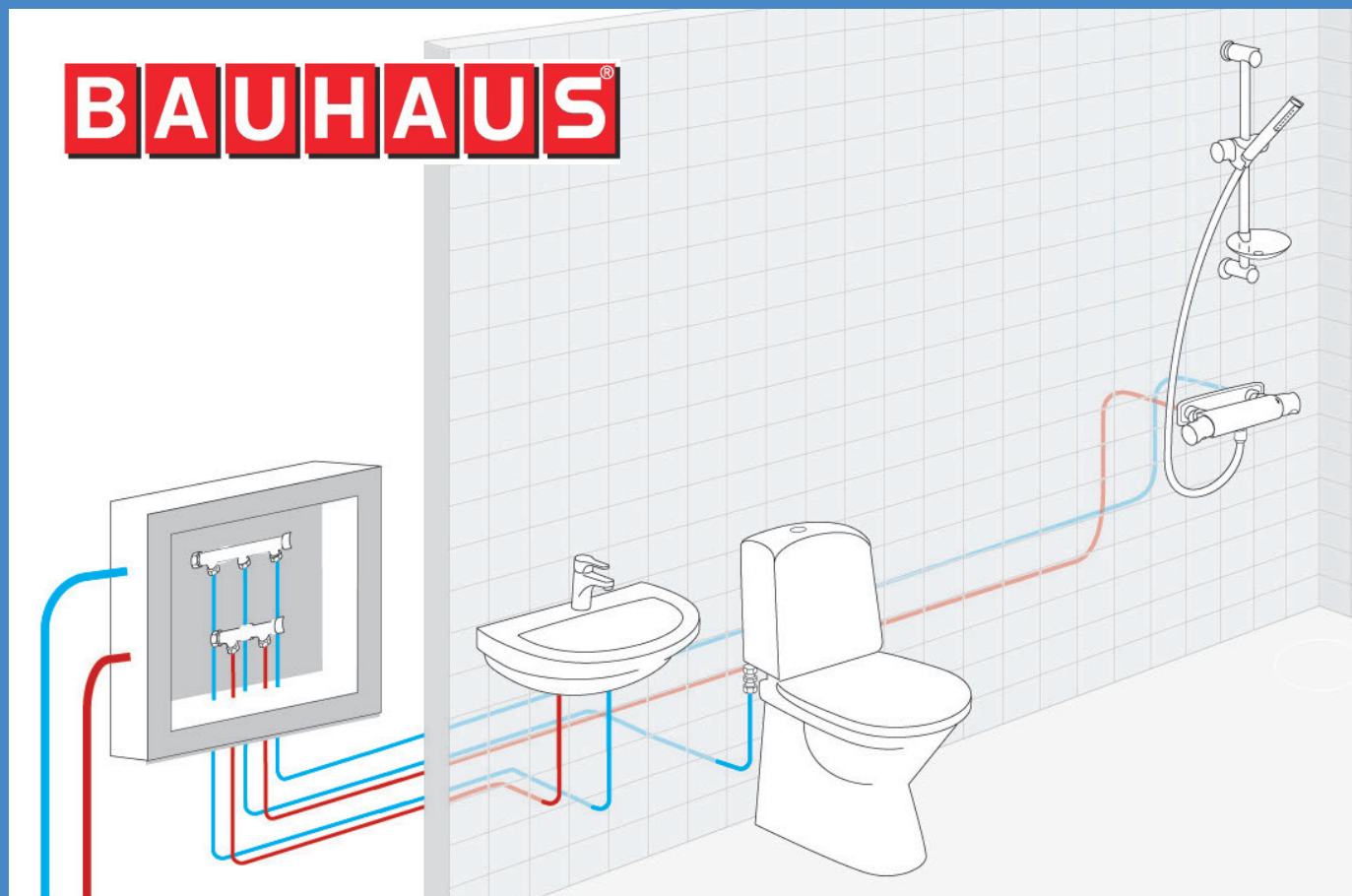


Rör-i-Rör-system för tappvatten

Sortimentsbroschyr och montageanvisning



Varför Rör i Rör system 15 mm

- Inga synliga rördragningar på vägg.
- Skarvfritt Rör i Rör system.
- Utbytbar innerrör utan att skada tätskiktet.
- Fördelarskåpen är täta och ska förses med dräneringsrör som ska mynna ut synligt.
- Allroundröret har god flexibilitet samt utmärkt hållfasthet mot utmattning och är lämpligt för distribution av varmt och kallt vatten samt värme. Högsta maximala driftryck är 1,0 MPa. Den maximala temperaturen får inte överstiga 95 °C och maximalt 70 °C i kontinuerligt drift.
- Röret har en inbyggd diffusionsspärr och fungerar för både tappvatten- och värmeinstallationer, röret tål höga vattenhastigheter.
- Röret finns även som rör-i-rör med ett svart skyddsrör utanpå allroundröret.
- Allroundrör säljs i dimension 15 mm.
- Rör-i-rör säljs i dimension 15 mm med skyddsrör 25 mm.

Rör i Rör-system Universalrör

Rör-Rör-system med Universalrör

Universalrör är ett rör som tillverkas av PE, vilket ger röret starka egenskaper, god flexibilitet samt utmärkt hållfasthet mot utmattning.

Röret har en diffusionsspärr och fungerar för både tappvatten- och i värme- installationer.

Universalrör säljs i dimension 15 mm.

Röret finns även som rör-i-rör med ett svart skyddsrör utanpå Universal röret. Skyddsröret ökar säkerheten mot vattenskador, samtidigt som det ger ett mekaniskt skydd. Rör-i-rör säljs i dimension 15 mm.

Kompletta system

Komponenterna för tappvattensystem är anpassade för rörinstallationer både vid nybyggnation och renoveringsobjekt.

Viktigt att tänka på vid förläggning av rör-i-rör system!

- Rören ska alltid förläggas skarvfritt och helt utan inbygda kopplingar
- Rören skall förläggas så att de inte kan skadas av skarpa kanter etc.
- Rören skall förläggas med "mjuka kurvor" för att minska expansionsrörelser.
- Två böjar får ej förekomma. Max böjningsradie är 5 x rördiametern.
- Rören skall förläggas utbytbara så att ett ev. skadat rör ska kunna bytas.
- Detta ska kunna göras utan att tätskikt förstörs.
- Vid väggenomföringar ska väggfixtur alt. väggbox användas.
- Skyddsröret skall fixeras med max 1 meter mellan fixeringspunkterna.
- Vid varje böj ska ytterröret fixeras både direkt innan och direkt efter böj.
- Det är mycket viktigt att skyddsröret inte skadas/deformeras vid fixering.
- Klammer som lagerförs av samt som är godkända skall användas vid fixering.
- Röret ska kopplas med av levererade kopplingar alt. tappvattenfördelare.

Montage av Fördelarskåp

Helt vattentäta fördelarskåp för tappvatteninstallationer

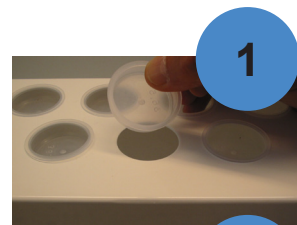


Skåpet monteras vågrätt, med rätt djup och med botten nedåt som visas på bilden. Den breda frontramen ska monteras nedåt för uppsamling av ev. vatten. Skåpet fästes med bifogade skruvar för regelverk. Vid montering utan ram ska skåpets front sticka ut eller monteras jäms med färdig vägg. Kom ihåg att använda bifogad nylonpackning för att uppnå täthet kring skruvskallen. OBS! Om skåp förses med ram skall skåpets front avslutas ca 15 mm på insidan vägg.

Montage av skåpsmuffar

Börja monteringen längst bak i skåpet.

1. Demontera skyddsproppen



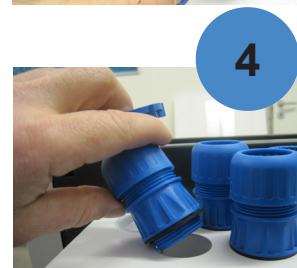
2. Montera skåpsmuffen. Passar för skyddsror 25 m. Skruva fast muffen först dra sedan åt med verktyg för skåpsmuff.



3. För skyddsroret utanpå muffen tills det tar stopp. Anpassa rörlängden till fördelare.



4. För dränering används separat skåpsmuff. Som dräneringsledning är det lämpligt att använda 25 mm skyddsror.



5. För stamledning, kall- och varmvatten används gummimuff som monteras i de större hålen i skåpet. Om skyddsroret är större än 34 mm skärs gummimuffen av i rillan.



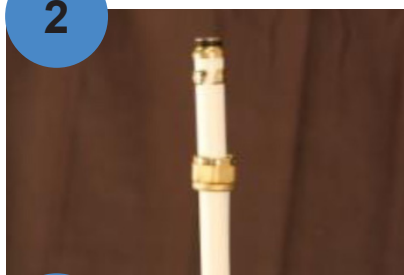
Monteringsanvisning Universalrör mot fördelare

1



1. Kapa Universalröret till önskad längd.

2



2. Trä på kopplingen på Universalröret.

3



3. Universalröret monteras i fördelaren.

4



4. Dra åt kopplingen. Se till att hålla i fördelaren så att Universalröret inte skadas.

5



5. Glöm inte packningarna mellan fördelarna.

6



6. Kontrollera att samtliga kopplingar är åtdragna.

Montage av Väggbockfixtur

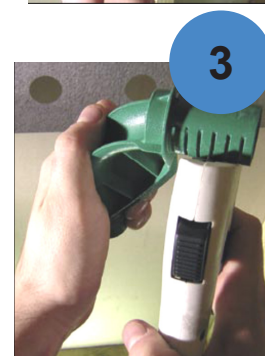
1. Väggskena rekommenderas som fäste för väggbockfixturen. Väggskenan spikas eller skruvas mot väggregler av stål eller trä.



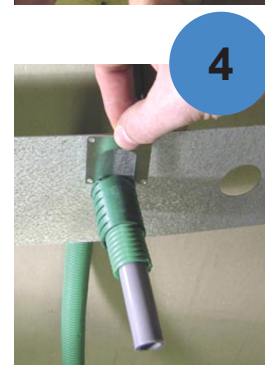
2. Låsbricka dras bort från väggbockfixturen.



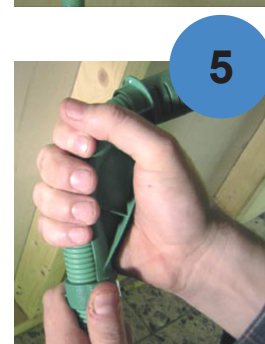
3. Montagearbetet underlättas om väggbocksfixturens vägggenomföring kapas till rätt längd innan röret monteras. Kapningen skall göras så att fixturen inte sticker ut utanför färdig vägg.



4. Trä låsbrickan och väggbockfixturen över skyddsröret. Rör och skyddsrör böjs över väggbockfixturen och fixeras med låsringen.



5. Väggbocksfixturen med rör monteras i väggskenan och fixeras med låsblecket på motsvarande sida.

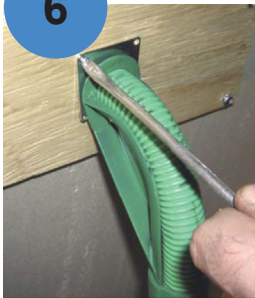


Skyddsröret skall klamras väl för att underlätta ett eventuellt utbyte av innerröret.



Montage av Väggbockfixtur fortsättning.

6



6. Väggbocksfixturen kan också monteras i en träkortling. Låsblecket monteras då i fixturens innersta spår och skruvas mot träkortlingen.

7



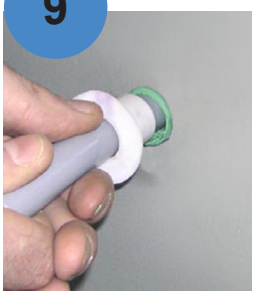
7. Om väggen skall kaklas skall en tätningmanschett för skyddsror 25 mm monteras. Väggbocksfixturen skall kapas jämt eller strax innanför väggskivan.

8



8. Skyddsroret kapas 2 mm utanför färdig vägg med en tomrörsskalare. OBS! Det är viktigt att inte mediaröret skadas.

9



9. Montera ändkragen mellan Universalröret och tomröret.

10



10. Om väggbriklar eller blandarfästen skall monteras skall dessa vara godkända och avsedda för Universalrör 15x2,5 mm.

Följ monteringsanvisningarna noga.

Montage av väggbox

1. Universälroret dras till väggboxen monterat i ett 25 mm skyddsror.



2. På Universälroret monteras väggboxens mässingsmutter och klämring. Muttern dras åt först för hand och sedan med en nyckel.



3. På nedre delens O-ringstättning och på den andra tätningen ska glidmedel användas.



4. Montera skyddsroret, som ska skjutas ända upp.



5. I fuktiga utrymmen ska alltid tätningsmembran användas. Rören, väggboxen och fördelningsrören ska tryckprovas innan de tas i bruk.



6. Monteringshylsan monteras i samband med monteringen av vattenarmaturen då ej fast stödhylsa används.





Universalrör rör i rör

Universalrör Rör i rör		
930116	15 m	15x2,5 + 25 mm ytterrör
930118	25 m	15x2,5 + 25 mm ytterrör



Tomrör / skyddsror

Skyddsror för mediarör		
60160	10 m	25/20



Dräneringsbricka

För montering mot dräneringsrör från fördelarskåp i RIR-system		
81340	50 mm	Vit



Läckageindikeringsbricka

Passar i 25 mm tomrör		
61602	Metall	Krom



Universalrör / mediarör

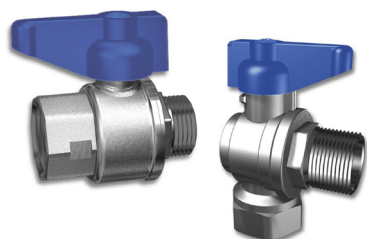
Universalrör / mediarör		
930110	15 m	15x2,5
930112	25 m	15x2,5



Tappvattenfördelare

Alla fördelare har G20 anslutning samt löpande mutter x utvändig gänga samt G15 utvändig gänganslutning. I avzinkningsbeständig mässing

Tappvattenfördelare i avzinkningsbeständig mässing		
933030	2 avstick	G20xG15
933031	3 avstick	G20xG15
933032	4 avstick	G20xG15



Kulventiler

Kulventiler i avzinkningsbeständig mässing		
86306	Rak, inv x utv. gänga	G20xG20
86308	Vinkel, inv. x utv. gänga	G20xG20

Konsol till tappvattenfördelare

Konsol till tappvattenfördelare		
933034	G20	Konsol



Huv till tappvattenfördelare

Huv till tappvattenfördelare		
933033	G20	Huv



Kopplingsset till tappvattenfördelare

Kopplingsset bestående av mutter, stödhylsa samt klämring. Stödhylsan i avzinkningsbeständig mässing.		
933035	R15x15x2,5 mm	Kopplingsset 1 st / förp
205228	R15x15x2,5 mm	Kopplingsset 4 st / förp



Fördelarskåp samt ram och lucka



Fördelarskåp för in- och utvändigt montage. Alla skåp är vitlackerade			
933036	370x390x118 mm	Fördelarskåp	5 + 5
933038	-	Ram och dörr till fördelarskåp	5 + 5
933037	550x550x118 mm	Fördelarskåp	8 + 8
933039	-	Ram och dörr till fördelarskåp	8 + 8

Övrigt att tänka på!

- Fördelaren monteras på bifogad konsol i skåpet.
- Provtryckning ska alltid ske av anläggningen.
- Täthetsprovning av botten på skåpet ska ske med tex 20 mm vatten.
- Plexiglasskivorna monteras mellan fördelare och skåpsdörr för att förhindra eventuellt vattenläckage att spruta ut genom dörr.

Observera att alla skåpsmuffar och packningar som levereras till skåpet endast är avsedda att monteras i förbindelse med korrekt Rör I Rör (skyddsror).



Gummitätning

För inkommande vatten till fördelarskåp

205232	-	Gummitätning
--------	---	--------------



Skåpsmuff för Rör i Rör

Skåpsmuff, anpassad till Fördelarskåp

933040	Anslutning 25 mm	Skåpsmuff
--------	------------------	-----------



Skåpsmuff för dräneringsrör

Skåpsmuff, anpassad till Fördelarskåp

933041	Anslutning 25 mm	Skåpsmuff
--------	------------------	-----------



Verktyg för skåpsmuffar

Verktyg

933042	23-28 mm	Verktyg
--------	----------	---------



Anslutningskopplingar

Rak anslutningskoppling för montering i väggbox RIR-system. Med vägbricka 75 mm. För 160 c/c blandare.

Anslutningskopplingar

243234	M26x1,5xR15	Krom
--------	-------------	------



Anslutningskopplingar

Rak anslutningskoppling för montering i väggbox RIR-system. Med vägbricka 75 mm. För 150 c/c blandare.

Anslutningskopplingar

243235	R20xR15	Krom
--------	---------	------



Anslutningskopplingar

Vinkel anslutning för montering i väggbox RIR-system. Med vägbricka 75 mm. För WC- och tvättställsanslutning.

Anslutningskopplingar

243236	R15x10 mm	Krom
--------	-----------	------

Blandarfästen

Blandarfästen		
243054	M26x1,5xPEX15, 160 c/c	Krom
243015	R20xPEX15, 150 c/c	Krom



Väggbox

Tomröret fästs på väggboxen för helt vattentät installation. För montage i vägg med minst 45 mm regel. Levereras komplett med koppling. För genomföring av PE-RT-rör.

Väggbox för väggenomföring av PE-RT-rör		
933045	R15x15x2,5, 25 mm	Väggbox



Fräsverktyg

För tätning mot väggbox.

Fräsverktyg		
2055229	25 mm	Fräsverktyg

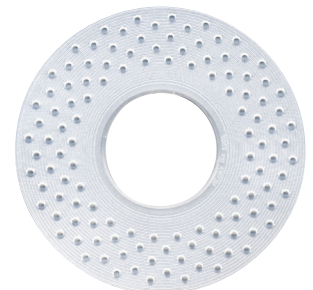


Tätningmembran

Använd Tätningmembran från leverantören av tätskikt

Tätningmembran för tätning av halsen på väggdosa vid genomföring av tätskikt i våtrum.

Tätningmembran		
-	-	Tätningmembran



Väggfläns

För tätning mot väggbox.

Väggfläns		
933047	-	Tätningmembran



Distans för montering av väggboxar

Distans för montering av två väggboxar		
205230	150 c/c	För väggbox
933046	160 c/c	För väggbox





Väggbockfixtur

För väggenomföring av Universälör 15x2,5x2,0 mm med tomör 25 mm. Monteras i väggskena.

Väggbockfixtur

933043	15/25 mm	Väggbockfixtur
--------	----------	----------------



Väggbeslag för montering mellan reglar

Väggbeslag för väggbockfixtur

933044	800x100x0,8 mm	Väggbeslag
--------	----------------	------------



Rörböjningsstöd

Rörböjningsstöd 90°

933050	15 mm	Svart
--------	-------	-------



Klammer för skyddsör



Klammer

930250	Enkelklamma	25 mm
930252	Dubbelklamma	25 mm



PEX-sax med skalfunktion

Sax för kapning av Pex ör max 22 mm. Med skalningsfunktion för tomör 25 mm.

PEX-sax

90160	Max 22 mm	PEX-sax
-------	-----------	---------