

VOLTOTHERM®

BAHAG NO.:20324416

NY-15G1



BESCHREIBUNG

1. Heizelemente
2. Integrierter Griff
3. Thermostatknopf
4. Netzschalter
5. Rad
6. Kabelhalterung

**WICHTIGER SICHERHEITSHINWEIS**

Bei der Verwendung dieses Gerätes müssen folgende Sicherheitshinweise immer beachtet werden:

- Lesen Sie diese Anweisungen vor der Verwendung des Gerätes sorgfältig durch.
- Nur für die Verwendung zu Hause. Nicht für industrielle Zwecke verwenden.
- Prüfen Sie vor dem ersten Anschluss des Gerätes, ob die auf dem Typenschild angegebene Spannung den Anschlusswerten ihrer Stromversorgung entspricht.
- Es besteht die Gefahr von elektrischen Schlägen, selbst wenn das Gerät ausgeschaltet ist. Den Netzstecker des Gerätes immer aus der Netzsteckdose ziehen, wenn das Gerät nicht verwendet wird.
- Das Gerät darf niemals unter Bedingungen verwendet werden, bei denen es untergetaucht oder mit Wasser benetzt werden kann; verwenden Sie das Gerät nicht in feuchten Räumen.
- Den Ölradiator nicht verwenden, wenn das Netzkabel oder der Netzstecker beschädigt sind.
- Defekte Geräte zur Reparatur an das nächstgelegene Servicezentrum zurückgeben. Nur qualifizierte Fachleute dürfen das Gerät reparieren.
- Kinder dürfen das Heizgerät nur unter Aufsicht verwenden.
- Ziehen Sie vor Reinigungsarbeiten immer den Netzstecker aus der Netzsteckdose.
- Trennen Sie den Ölradiator von der Stromversorgung, indem Sie den Netzstecker aus der Netzsteckdose ziehen. Ziehen Sie am Netzstecker, nicht am Kabel.
- Verwenden Sie das Gerät nicht, während Sie schlafen.
- Den Netzstecker nicht mit nassen Händen herausziehen oder einstecken, da dies zu elektrischen Schlägen führen kann.
- Der Ölradiator darf nur in aufrechter Stellung verwendet werden.
- Während des Betriebs muss das Gerät von entflammaren oder leicht deformierbaren Gegenständen entfernt aufgestellt sein.
- Stellen Sie den Ölradiator auf dem Fußboden mindestens 90 Zentimeter von der Wand und anderen Objekten wie Möbeln, Vorhängen oder Pflanzen entfernt auf.
- Die Oberflächentemperatur des Gerätes ist sehr hoch; berühren Sie das Gerät nicht, außer am Griff.
- Das Heizgerät nicht unmittelbar unterhalb einer Wandsteckdose aufstellen.

- Dieser Ölradiator ist mit einer exakten Menge eines speziellen Öls befüllt. Reparaturen erfordern ein Öffnen des Ölbehälters und dürfen nur von dem Hersteller oder dessen Kundendienst durchgeführt werden. Die sollten im Fall von Ölverlust kontaktiert werden.
- Wenn der Ölradiator entsorgt wird, müssen die Vorschriften zur Entsorgung von Öl befolgt werden.
- Wenn das Netzkabel beschädigt ist, muss es durch den Hersteller oder seinen Kundendienst oder durch einen qualifizierten Techniker ersetzt werden, um Gefahren zu vermeiden.
- Dieses Gerät ist nicht für den Gebrauch durch Personen (einschließlich Kinder) mit eingeschränkten körperlichen, sensorischen oder geistigen Fähigkeiten oder mangelnder Erfahrung und Kenntnis vorgesehen, es sei denn, sie werden von einer für ihre Sicherheit verantwortlichen Person beaufsichtigt oder wurden im Gebrauch des Geräts unterwiesen.
- Achten Sie darauf, dass Kinder keine Gelegenheit haben, mit dem Gerät zu spielen.
- Das Gerät darf nicht mit Hilfe einer externen Zeitschaltuhr oder eines separaten Systems mit einer nicht dem Gerät beiliegenden, fremden Fernbedienung eingeschaltet werden.
- Dieses Gerät ist für die Verwendung im Haushalt oder für ähnliche Anwendungen vorgesehen, wie: in Personalküchen von Geschäften, Büros und anderen Arbeitsumgebungen; auf Bauernhöfen; von Kunden in Hotels, Motels und in anderen Unterkünften; in Unterkünften mit Halbpension.



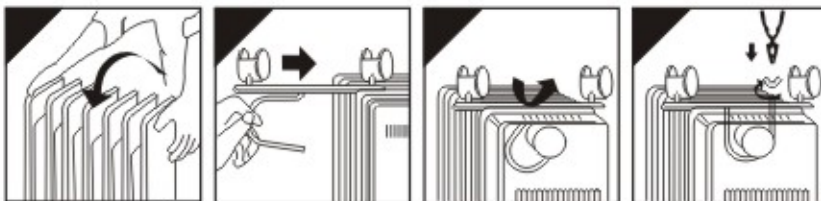
- Bedeutet " Nicht abdecken ".
- Dieses Heizgerät ist nicht zum Einbau in Fahrzeuge und Maschinen geeignet.

ACHTUNG:

- Das Gerät im Betrieb nicht bedecken.

RADEINHEIT

1. Montieren Sie die vier Räder an die zwei Radträger.
2. Drehen Sie das Heizgerät auf den Kopf.
3. Platzieren Sie die Räder zwischen die letzten Rippen.
4. Stecken Sie die Bügel durch den Heizkörper und die Radträger.
5. Ziehen Sie die Schrauben fest.



VERWENDUNG DES GERÄTES

- Stellen Sie den Thermostat auf die minimale Position und stecken Sie den Netzstecker in

die Netzsteckdose.

- Schalten Sie den Netzschalter an: I= 600 W; II= 900 W; I+II=1500W.
- Drehen Sie den Thermostatknopf im Uhrzeigersinn bis zur maximalen Stellung.
- Sobald die Raumtemperatur den gewünschten Wert erreicht hat, drehen Sie den Thermostatknopf langsam gegen den Uhrzeigersinn, bis Sie ein Klickgeräusch hören; dies ist die Solltemperatur.
- Das Gerät hält automatisch die eingestellte Temperatur. Es schaltet sich ein, sobald die Raumtemperatur unterhalb der Solltemperatur liegt, und wieder aus, wenn die Raumtemperatur oberhalb der Solltemperatur liegt.

HINWEIS:

- Der Raum muss sich in einem guten, dichten Zustand befinden; anderenfalls wird keine gute Heizwirkung erzielt.
- Stellen Sie nach Verwendung des Gerätes den Thermostat auf die minimale Position und ziehen Sie den Netzstecker aus der Netzsteckdose.

SICHERHEITSSYSTEM:

- Dieses Gerät verfügt über ein Sicherheitssystem, welches das Gerät bei Überhitzung automatisch ausschaltet.
- Schalten Sie das Gerät aus, wenn es überhitzt, ziehen Sie den Netzstecker und lassen das Gerät für mindestens 10 Minuten abkühlen.
- Dieses Heizgerät ist mit einer Kippschutzsicherheitsvorrichtung ausgestattet. Es verfügt über eine Kippschutzsicherheitsvorrichtung und schaltet automatisch den Strom ab. Das Gerät schaltet aus Sicherheitsgründen automatisch den Strom ab, falls es auf einer instabilen oder unebenen Unterlage steht, oder falls es unbeabsichtigt gekippt wird.

WARTUNG UND PFLEGE

- Der Ölradiator muss regelmäßig gereinigt werden; entfernen Sie den Staub von der Oberfläche der Heizrippen. Dies verbessert die Radiation.
- Ziehen Sie den Netzstecker des Gerätes aus der Netzsteckdose und lassen Sie das Gerät abkühlen.
- Reinigen Sie das Gerät mit einem weichen, feuchten Tuch. Verwenden Sie keine Scheuer- oder Reinigungsmittel.
- Verkratzen Sie die Oberflächen der Rippen nicht mit scharfkantigen Werkzeugen. Schäden an der Lackschicht führen zu Roststellen.

LAGERUNG

- Der Ölradiator muss vollständig abgekühlt sein.
- Rollen Sie das Netzkabel an der Kabelhalterung auf, wenn das Heizgerät nicht verwendet wird.
- Lagern Sie das Gerät an einem kühlen, trockenen Ort.

Warnung

Wenn Sie Probleme mit Ihrem Heizgerät haben, versuchen Sie nicht, dieses selbst zu

reparieren. Anderenfalls besteht die Gefahr von Schäden am Gerät oder von Verletzungen.

TECHNISCHE DATEN

Betriebsspannung: 220-240V ~ 50Hz

Leistungsaufnahme: 1500W



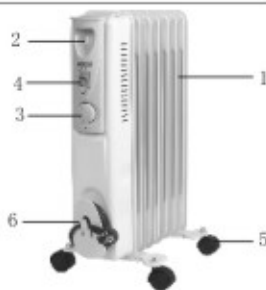
Helfen Sie dabei, die Umwelt zu schützen!

Bitte beachten Sie die örtlichen Vorschriften: Geben Sie elektrische Altgeräte bei einer geeigneten Abfallentsorgungsstelle ab.



DESCRIPTION

1. Heating elements
2. Built-in handle
3. Thermostat knob
4. Power switch
5. Wheel
6. Cord storage

**IMPORTANT SAFETY NOTE**

When using the appliance, basic safety precautions should always be followed:

- Please read this instruction manual carefully before use.
- Home use only. Do not use for industrial purposes.
- Before the first connection of the appliance check that voltage indicated on the rating label corresponds to the mains voltage in your home.
- There is a danger of electric shock even when the appliance is switched off. Always unplug the appliance from the power supply when it is not in use.
- Do not use this heater in the immediate surroundings of a bath, a shower or a swimming pool.
- Do not operate the oil heater with a damaged cord or plug.
- Return defective appliances for repair to the nearest service center. Only qualified persons may repair the appliance.
- Close supervision is required when the appliance is used near children.
- Always remove the plug from the power supply before cleaning.
- Unplug the oil heater by pulling the plug out of the power outlet. Pull on the plug, not on the cord.
- Do not use the unit when you sleep.
- Do not insert or pull out the plug with wet hands as this may cause electrical shock.
- The oil heater may only be used in the upright position.
- The unit must be positioned away from flammable or easily deformable objects during use.
- Place the oil heater on the floor at least 90 cm away from the wall and any other objects, such as furniture, curtains or plants.
- The surface temperature of the appliance is high; do not touch it, only at the handle.
- The heater must not be located immediately below a socket outlet.
- This heater is filled with a precise quantity of special oil. Repairs requiring opening of the oil container are only to be made by the manufacturer or his service agent who should be contacted if there is an oil leak; when scrapping the heater, follow the regulations concerning the disposal of oil.
- If the supply cord is damaged, it must be replaced by the manufacturer, its service agent or similarly qualified persons in order to avoid a hazard.
- This appliance is not intended for use by persons (including children) with reduced

physical, sensory or mental capabilities, or lack of experience and knowledge, unless they have been given supervision or instruction concerning use of the appliance by a person responsible for their safety.

- Children should be supervised to ensure that they do not play with the appliance.
- The applianceshould not be operated by means of an external timer-switch or by means of a separate system with remote control not originally belonging to this appliance.
- This appliance is intended to be used in household and similar applications such as: staff kitchen areas in shops, offices and other working environments; farm houses; by clients in hotels, motels and other residential type environments; bed and breakfast type environments.



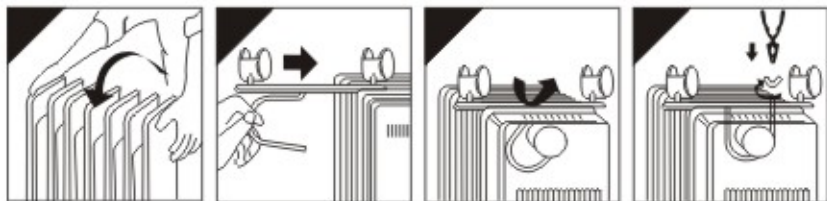
- means " DO NOT COVER ".
- This heating device is not suitable for assembling in vehicles and machines.

Warning:

- In order to avoid overheating, do not cover the heater.

WHEELS ASSEMBLY

1. Assemble the four wheels to the two base shelves.
2. Turn the heater upside down.
3. Position the wheel base assemblies between the end fins.
4. Traverse the clips through the appliance body and base shelves.
5. Tighten the screw.



Using the Appliance

- Set the thermostat to the minimal position and insert the plug to the power supply.
- Turn on the power switch: I= 600 W; II= 900 W; I+II=1500 W.
- Turn the thermostat knob in a clockwise direction to the max position.
- Once the room temperature has reached the desired value, turn the thermostat knob slowly in anti-clockwise direction until you hear a "click" sound; this is the setting temperature.
- The appliance will automatically maintain the setting temperature. It will switch on when the room temperature is below the setting, and switch off if it is above the setting.

NOTE:

- The room must be in a good tight condition; if not, the heating results will be

insufficient.

- After use, turn the thermostat to the minimal position and unplug the appliance from the power supply.

SAFETY SYSTEM:

- The appliance has a safety system which automatically switches off the unit when overheated.
- If overheating occurs, switch the unit off, remove the plug from the socket and let it cool down for at least 10 minutes.
- This heater is equipped with a tilt protection safety device. It has tilt protection safety functions and automatically switches off the power. For safety reasons, the unit will automatically switch off the power if it is put on unstable or uneven surfaces or if it is tilted accidentally.

MAINTENANCE AND CARE

- The oil heater should be cleaned regularly; wipe the dust off the surface of the fins. This improves radiation.
- Unplug the appliance from the power supply and allow the appliance to cool down completely.
- Wipe the appliance with a soft damp cloth. Do not use detergent or abrasives.
- Do not scratch the fin surfaces with sharp tools. Damages of the coat layer result in rusty spots.

STORAGE

- Ensure that the oil heater is cooled off completely.
- Roll up the power cord in the cord storage when the heater is not in use.
- Store the appliance in a cool, dry place.

Warning

If you have a problem with your heater, please do not attempt to repair it yourself. Doing so may cause damage or personal injury.

TECHNICAL DATA

Operating voltage: 220-240V ~ 50Hz

Power consumption: 1500W



You can help protect the environment!

Please remember to respect the local regulations: hand in the non-working electrical equipments to an appropriate waste disposal centre.

