

## HE 28 W/840

LUMILUX T5 HE | Lysrör, 16 mm, HE (High Efficiency)



### Användningsområde

- Offentliga byggnader
- Kontor
- Butiker
- Matvarubutiker och varuhus
- Industri

### Produktfördelar

- God ekonomi och verkningsgrad
- Upp till 20 % mer ekonomiska än LUMILUX T8
- Upp till 50 % mindre volym än jämförbara T8-lysrör
- Naturliga färger

### Produktegenskaper

- Ljusutbyte: upp till 104 lm/W
- Mycket bra bibehållet ljusflöde: 90% under hela livslängden på lampan
- Long average life time: up to 24,000 h (with QUICKTRONIC ECG)
- God färgåtergivning: 1B ( $R_a$ : 80...89)
- Dimbar



## Tekniska data

### Elektriska data

Nominell märkspänning	220 V
Nominell watttal	27.90 W
Uppmätt lampeffektivitet (HF-drift 25 °C)	93 lm/W
Konstruktionseffekt	27.90 W

### Fotometrisk data

Färgåtergivningsindex Ra	≥80
Beräknad lumen	2600 lm
Ljusflöde vid 25 °C	2600 lm
Ljusflöde vid 35 °C	2900 lm
Ljusfärg	840
Färgtemperatur	4000 K
Nominell Ljusflöde	2600 lm
Ljusfärg enligt EN 12464-1	LUMILUX Cool White
Beräknad ljusflödesfaktor vid 2 000 h	0.95
Beräknad ljusflödesfaktor vid 4 000 h	0.92
Beräknad ljusflödesfaktor vid 6 000 h	0.91
Beräknad ljusflödesfaktor vid 8 000 h	0.90
Beräknad ljusflödesfaktor vid 12 000 h	0.90
Beräknad ljusflödesfaktor vid 16 000 h	0.90
Beräknad ljusflödesfaktor vid 20 000 h	0.89

### Mått



Rördiameter	16 mm
Längd	1149.0 mm
Längd med sockel utan sockelstift/anslut	1149.00 mm

## Produktdatablad

Diameter	16.0 mm
Maximal diameter	16.0 mm

### Temperaturer

Beräknad omgivningstemp. vid max. lumen	35.0 °C
---	---------

### Livslängder

Service life	19000 h <sup>1)</sup>
Livslängd	24000 h <sup>1)</sup>
Beräknad livslängdsfaktor vid 2,000 h	0.99
Beräknad livslängdsfaktor vid 4 000 h	0.97
Beräknad livslängdsfaktor vid 6 000 h	0.95
Beräknad livslängdsfaktor vid 8 000 h	0.92
Beräknad livslängdsfaktor vid 12 000 h	0.91
Beräknad livslängdsfaktor vid 16 000 h	0.90
Beräknad livslängdsfaktor vid 20 000 h	0.85
Driftförhållande	HF
Beräknad livslängd	24000 h
Nominell livslängd	24000 h

<sup>1)</sup> Med förvämt ECG

### Tillägg produktdata

Socket	G5
Graderad kvicksilvermängd	2.5 mg
Bortskaffande enl. WEEE-direktivet	Ja
Speciella angivelser på produktnivå	Endast lämplig för ECG användning/Lampa designad för intern armatur temperaturer på 30...40 ° C, optimalt ljusflöde uppnås vid 35 ° C

### Användningsområden

Ljusreglerbar	Ja
Lämplig för inomhusbruk	Ja

### Certifikat och Standarder

Energiklass	A+
Energiförbrukning	31 kWh/1000h

## Ljüsfordelning

---



---

## Spektralenergifördelning

---

### Systemgaranti

OSRAM System+ garanti i kombination med OSRAM driftdon



---

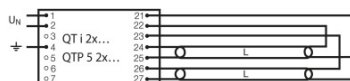
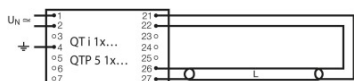
## Garanti

---

### Säkerhetsanvisningar

In case of lamp breakage: [www.osram.se/brokenlamp](http://www.osram.se/brokenlamp)

## Produktdatablad



Kopplingschema

Kopplingschema

### Logistiska data

Produktnummer	Produktbeskrivning	Förpackningsenhet (Styck/Enhet)	Dimensioner (längd x bredd x höjd)	Volym	Bruttovikt
4008321916037	HE 28 W/840	Transportförpacknin g 10	1233 mm x 46 mm x 232 mm	13.16 dm <sup>3</sup>	1904.33 g
4050300464725	HE 28 W/840	Transportförpacknin g 40	1200 mm x 83 mm x 194 mm	19.32 dm <sup>3</sup>	4813.00 g
4050300591421	HE 28 W/840	Transportförpacknin g 20	1182 mm x 83 mm x 104 mm	10.20 dm <sup>3</sup>	2712.50 g

Produktkoden gäller minsta tillåtna beställningskvantitet. En transportförpackning kan innehålla en eller flera produkter. Vid orderläggning, vänligen ange en eller flera transportförpackningar.

### Referenser / Länkar

För mer information om systemgarantivillkoren se

- ▶ [www.osram.com/system-guarantee](http://www.osram.com/system-guarantee)

### Friskrivningsklausul

Kan ändras utan föregående notifiering. Felaktigheter och försummelse undantagna. Se alltid till att använda den senaste utgåvan.

## HE 28 W/840

LUMILUX T5 HE | Lysrör, 16 mm, HE (High Efficiency)

Produktnamn	Produktnamn elektroniskt förkopplingsdon	EAN	Effektförlust	Märkström	Ljusflöde vid 35 °C	Antal brinnpunkter
HE 28 W/840	QT 1x28 DIM	4008321640390	30.80 W	0.14 A	2600 lm	1
	QT 2x28 DIM	4008321640499	59.80 W	0.26 A	2600 lm	2
	QT-FIT 5 1x14-35	4008321971234	31.00 W	0.14 A	2600 lm	1
	QT-FIT 5 2x14-35	4008321971258	63.00 W	0.26 A	2600 lm	2
	QTi 1x14/24/21/39 GII	4008321383334	33.00 W	0.15 A	2700 lm	1
	QTi 1x28/54/35/49 GII	4008321383358	32.00 W	0.15 A	2600 lm	1
	QTi 1x28/54 DIM	4050300870588	30.10 W	0.14 A	2600 lm	1
	QTi 1x35/49/80 GII	4008321383372	33.00 W	0.15 A	2700 lm	1
	QTi 2x14/24/21/39 GII	4008321383396	63.00 W	0.29 A	2650 lm	2
	QTi 2x28/54/35/49 GII	4008321383419	61.00 W	0.28 A	2600 lm	2
	QTi 2x28/54 DIM	4050300870717	60.20 W	0.27 A	2600 lm	2
	QTi 2x35/49/80 GII	4008321658951	63.00 W	0.30 A	2650 lm	2
	QTi DALI 1x28/54 DIM	4050300870809	30.10 W	0.14 A	2600 lm	1
	QTi DALI 2x28/54 DIM	4050300870502	60.20 W	0.27 A	2600 lm	2
	QTP5 1x14-35	4008321329035	31.00 W	0.14 A	2600 lm	1
	QTP5 2x14-35	4008321329073	60.00 W	0.26 A	2600 lm	2
	QTz5 1x28	4052899019140	31.00 W	0.14 A	2600 lm	1
	QTz5 2x28	4052899019188	63.00 W	0.26 A	2600 lm	2