



LADY MINERALS

Kalkmaling



God smag fortjener det bedste

NYHED

HENTET IND FRA NATUREN
FOR AT SKABE RUM MED
SMUKKE, KALKEDE VÆGGE OG
ET UNIKT FARVEUDTRYK



LADY MINERALS

Vi henter ro og inspiration i naturen. Der er noget ved denne ydmyge skønhed, det rustikke, unikke og overbevisende, der får os til at sænke skuldrene. Følelsen af at være til stede i øjeblikket og lade livet gå sin gang er nok den væsentligste årsag til, at så mange af os henter naturen indenfor. Vi ønsker ganske enkelt at få hverdagen til at gå lidt langsommere.

VÆG: LADY MINERALS 10683 CASHMERE



LADY Minerals kalkmaling viser respekt for naturen, og resultatet bliver både mat, blødt og varmt. De farver, vi har valgt, er trygge, gode og velkendte nuancer, som er smukke på en væg. Teksturen er tidsrigtig mat og skaber den rigtige baggrund for et rå, industrielt og tidløst udtryk. En perfekt ramme for design og håndværk i keramik og smukke træsorter.

Det gælder jo om at tage det roligt og vise sin egen kreativitet. LADY Minerals byder på uanede muligheder. Held og lykke!



LISBETH LARSEN
GLOBAL FARVECHEF

NATURAL MINERALS

ÆGTE, ÆRLIGT
OG VARMT



VÆG: LADY MINERALS 2771 RUSTIKK TERRACOTTA



10342 KALKGRÅ LADY MINERALS

394 VARMGRÅ LADY MINERALS

VÆG: LADY MINERALS 10342 KALKGRÅ



2771 RUSTIKK TERRACOTTA LADY MINERALS

8469 GREEN LEAF LADY MINERALS

LADY Minerals giver smukke, kalkede vægge med et unikt farvedtryk. De varme, naturlige farvetoner kan fremstå både rå og industrielle, men også bløde og lune. Varmen kan du hente ind i din bolig med den rød-brændte LADY Rustikk Terracotta, og naturens frodighed med LADY Green Leaf. Så bliver det ægte, ærligt og jordnært.



LADY Minerals unikke farvedtryk kan fint kombineres med LADY Pure Color. De udvalgte farver i LADY Minerals harmonerer smukt med de andre LADY vægfarver.

1877 VALMUEFRØ LADY MINERALS

Af tryktekniske årsager kan de viste farver afvige fra de originale farver. Farverprøverne skal derfor betragtes som vejledende. Vær opmærksom på, at produktets beskaffenhed medfører, at påføringsteknik og underlagets sugsevne vil påvirke farven. Vi anbefaler, at du laver et prøveopstrøg på et tilsvarende underlag, inden du begynder at male.



VÆG: LADY MINERALS 2024 SENSES



VÆG: LADY MINERALS 1140 SAND



SOFT MINERALS

LUNT, BLØDT OG SANSELIGT



VÆG: LADY MINERALS 10580 **SOFT SKIN**



LADY Minerals giver væggene en blød struktur, der virker afslappende. Autentiske farver skaber en varm baggrund: diskrete jordfarver giver et sanseligt interiør og tidløse farver lun hygge.



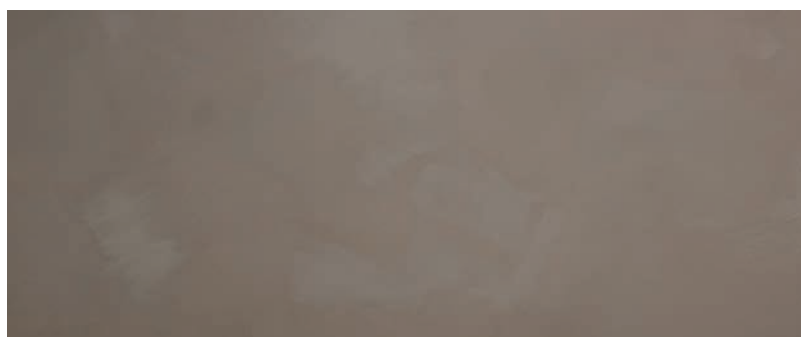
Vilkårlige penselstrøg skaber en unik overflade med **LADY Minerals**. På den måde er det nemt at skabe en spændende og personlig væg med effekter.



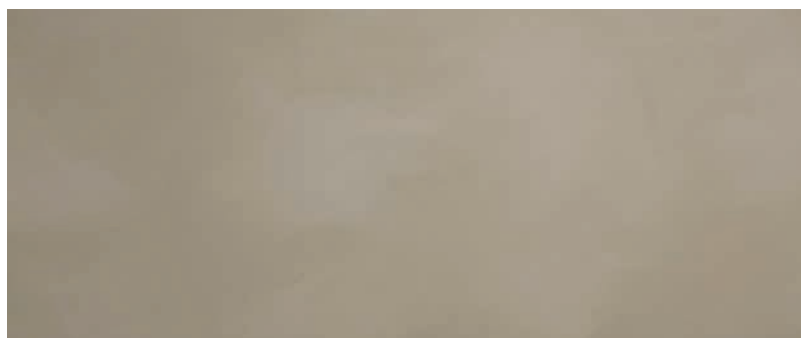
 10580 **SOFT SKIN** LADY MINERALS



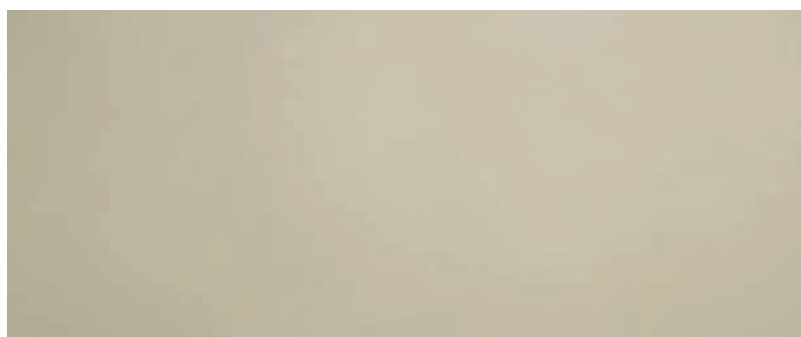
 2024 **SENSES** LADY MINERALS



 2500 **KRYDDER** LADY MINERALS



 1623 **MARRAKESH** LADY MINERALS



 1140 **SAND** LADY MINERALS



ELEGANT MINERALS
MASKULINT, TIDSRIGTIGT
OG SOFISTIKERET

LADY Minerals giver elegante farver en skarp kant, der får et rum til at fremstå med en maskulin elegance. Naturlige grå farver kombineret med LADY St. Pauls Blue, og den gyldne LADY Cashmere skaber en stram elegance. Når du bruger LADY Minerals, får dine vægge en velfortjent rolle i rummene.



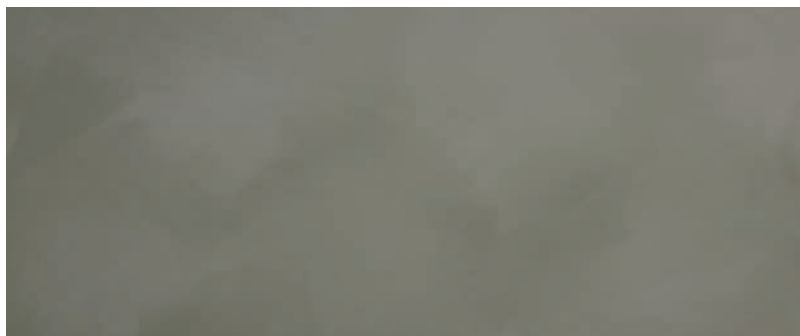
 5030 **ST. PAULS BLUE** LADY MINERALS



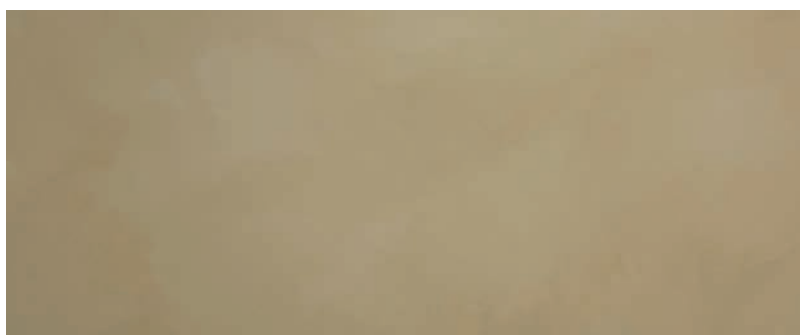
 8470 **SMOOTH WHITE** LADY MINERALS



 1032 **GRÅ HARMONI** LADY MINERALS



 1462 **GRÅ SKIFER** LADY MINERALS



 10683 **CASHMERE** LADY MINERALS



LADY Minerals giver en kalkmat og eksklusiv overflade og et unikt og personligt udtryk

Af tryktekniske årsager kan de viste farver afvige fra de originale farver. Farverprøverne skal derfor betragtes som vejledende. Vær opmærksom på, at produktets beskaffenhed medfører, at påførings teknik og underlagets sugsevne vil påvirke farven. Vi anbefaler derfor, at du laver et prøveopstrøg på et tilsvarende underlag, inden du begynder at male.

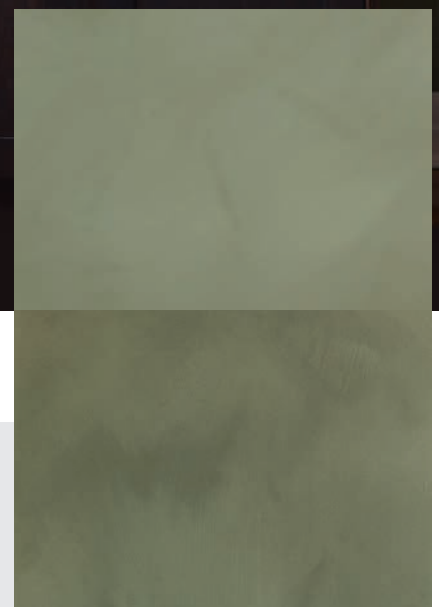


MINERALS SEALER BEVAR DET NATURLIGT MATTE

Vi anbefaler, at der påføres et lag LADY Minerals Sealer for at beskytte mod slitage og vandstænk. Sealeren både bevarer det naturligt matte udseende samtidig med, at den beskytter. Når du lægger LADY Minerals Sealer oven på LADY Minerals, vil farven opfattes en anelse dybere, men stadig meget, meget lækker!



LADY Minerals Sealer er en transparent behandling. Sealeren påføres først efter et døgn, så kalkmalingen kan nå at hærde. Påfør et jævnt og fyldigt lag LADY Minerals Sealer med en rulle.



NEMT AT FÅ TIL AT LYKKES

LADY Minerals er nem at bruge, og giver dit interiør et smukt og personligt præg. For det er det personlige udtryk, der er i fokus. Vi anbefaler derfor, at du tester teknikken først på et lignende underlag, så du kan finde ud af, hvordan din væg skal se ud.



TRIN FOR TRIN

1. Inden du går i gang med at male, er det vigtigt, at underlaget er rent, fast og tørt. Gør det rent med JOTUN Specialvask, inden du maler. Underlaget skal være ensartet; hvis ikke, så anbefaler vi at male to gange med en LADY vægmaling. Husk handsker og beskyttelsesbriller.
2. Malingen har en lidt tyk konsistens. Rør derfor grundigt inden brug, og mens du maler, hvis det er nødvendigt.
3. LADY Minerals påføres villkårligt med en pensel. Vi anbefaler ét til to strøg. Er du tilfreds med resultatet efter det første lag, er det ikke nødvendigt med endnu et lag. Lange strøg giver en rolig effekt, korte et mere intenst udtryk. Her er det din egen kreativitet, der bestemmer.
4. Malingen ser mørkere ud, når den er våd. Den er støvtør efter en time og klar til endnu et lag efter fire timer.
5. Vi anbefaler, at du påfører et lag LADY Minerals Sealer, hvis væggen er udsat for slitage og vandstænk. For at kalkmalingen kan hærde ordentligt, bør Sealeren først påføres efter et døgn. Ét jævnt og fyldigt lag LADY Minerals Sealer påføres med en rulle. LADY Minerals Sealer gør farven dybere. Vi anbefaler derfor, at du laver et prøveopstrøg.



VÆG: LADY MINERALS 1462 GRÅ SKIFER



LADY HAR INTERIØRMALINGER TIL DE FLESTE UNDERLAG



Besøg www.jotun.dk for yderligere information og idéer.

MALING VÆG

Til glatte overflader som fx bygningsplader, pudset murværk og vægbeklædninger af spån, gips, glasvæv/-filt og tapet. Alle LADY vægmaling har garanti for dækkeevne.



LADY Minerals
Smukke, kalkede vægge med et unikt farveudtryk.



LADY Pure Color
Vores smukkeste maling nogensinde. Supermat, eksklusivt udseende. Unik farvegengivelse. Slidstærk.



LADY Balance
Smukke, matte vægge og et godt indeklima. Lugter minimalt.



LADY Wonderwall
Holdbare smukke vægge. Vores mest robuste maling. Meget letafvisende.



LADY Væg 10
Et jævnt og smukt resultat. Nem at påføre og tørrer hurtigt.

MALING TRÆ

Til underlag som fx karme, paneler, vinduer, døre, møbler og mdf-plader.



LADY Supreme Finish
Suveræn finish også på døre og karme. Ekstremt slidstærk. Suveræn sammenflydning. Mat, silkeamat, halvblank, superblank.



LADY Interior Finish
Smukt træ – helt enkelt. Gulner ikke. Lugter minimalt. Mal to gange på samme dag. Silkeamat, halvblank.



LADY Pure Nature Interiør Transparent
Naturlig, smuk, transparent maling. Gør træet smukt. Modvirker gulning. Nemt at få et smukt og jævnt resultat.

MALING LOFT

Til loftsbeklædninger som fx gips- og spånplader, glasvæv/-filt og pudset murværk.



LADY Loft
Et smukt loft uden skjolder. Nem at påføre – sprøjter ikke. Perfekt, helmat resultat. Garanti for dækkeevne med to strøg.

SEALER

Bruges oven på LADY Minerals for at beskytte mod slitage og vandstænk.



LADY Minerals Sealer
Bevarer et naturligt, mat udseende. Slidstærk. Vandafvisende.



VÆG: LADY MINERALS 2500 KRYDDER



www.jotun.dk
gode råd og tips

Jotun Danmark A/S
Jernet 6, DK-6000 Kolding
Tel (+45) 76 30 32 00, www.jotun.dk
Mailadresse: mail@jotun.dk

Forhandler