



# DESIGNLIGHT

SCANDINAVIAN AB

## TRACKY TRACKLIGHT, GU10

E-NR: 74 034 18

ART NR: P-810 GU10 MW

EFFEKT POWER	MATERIAL MATERIAL	KELVIN KELVIN	ARMATURFÄRG ARMATURE COLOR	ANSLUTNING CONNECTION	TOTAL LUMEN	USEFUL LUMEN
10W MAX	ALUMINIUM		WHITE	230V		

CE, ROHS  

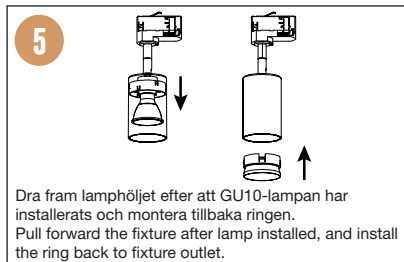
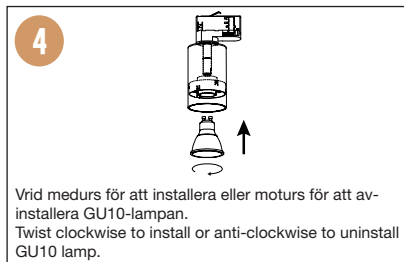
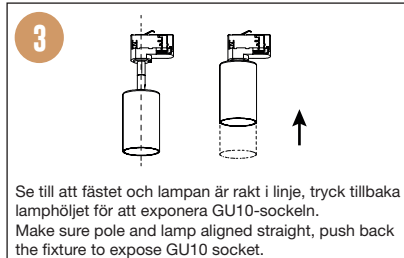
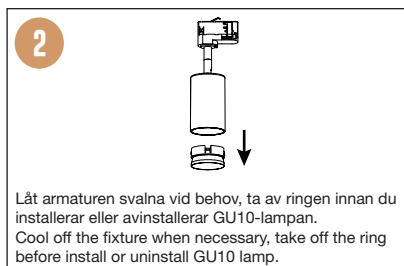


PASSAR  
3-FASSKENA

- SKENSPOTT GU10 SOCKEL, DÄR DU SJÄLV BESTÄMMER VILKET LJUS DU VILL HA
- RIKTBAR
- STILREN DESIGN

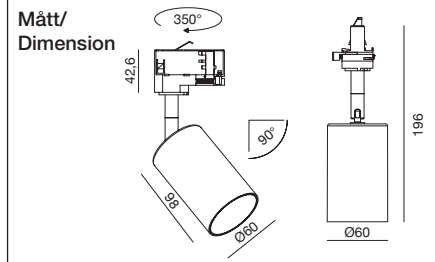
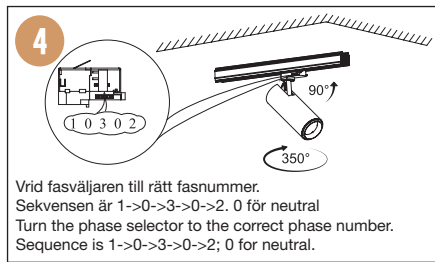
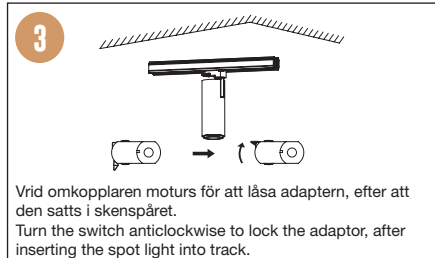
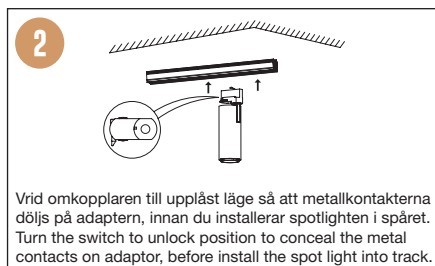
### INSTALLATION ELLER BYTE AV GU10-LAMPA INSTALL OR CHANGE A GU10 LAMP

1. Stäng av strömmen/Turn off the power



### INSTALLATION AV TRACKLIGHT PÅ SKENAN INSTALL FIXTURE ONTO A TRACK

1. Stäng av strömmen/Turn off the power



### ⚠ SÄKERHET:

- 1 Läs igenom hela manualen noggrant före installation.
- 2 Försäkra dig om att spänningen är frånslagen före installation eller underhåll.
- 3 Installation ska utföras av behörig elektriker.

### ⚠ SAFETY:

- 1 Read the entire manual carefully before installation.
- 2 Make sure that the power is switched off before installation or maintenance.
- 3 Installation must be performed by a qualified electrician.

1.900K	2.700- 3.000K	4.000- 4.500K	4.800K	5.000- 5.000K	7.000- 7.500K	10.000K
STEARINLJUS CANDLE	VARMVIT WARM WHITE	NATURLIG VIT NATURAL WHITE	SOLLJUS DIRECT SUN	VITT DAGSLJUS DAY WHITE	KALLVIT COOL WHITE	BLÅ HIMMEL BLUE SKY

DESIGNLIGHT  
SCANDINAVIAN AB

DESIGNLIGHT SCANDINAVIAN AB · TOFFELVÄGEN 1 · 342 60 MOHEDA

KUNDCENTER: TELEFON 0472-716 10 · FAX 0472-716 09 · INFO@DESIGNLIGHT.NU · WWW.DESIGNLIGHT.NU