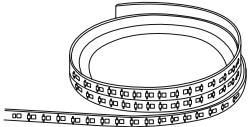


# Instruktionsmanual

**LEA**  
JP-502RW

Wi-Fi & Bluetooth Smart Strip



*Luminans*

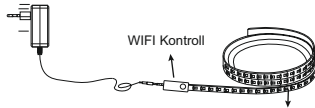
## FUNKTIONER

- Wi-Fi & Bluetooth anslutning
- Röst och intelligent loggarkontroll
- Timer
- Komplett utbud av Vit, RGB, RGB+Vit finns tillgängligt
- 5-100% steglös dimning
- Fjärrstyrbar eller anslutning till internet

## PARAMETRAR

FÄRG	INSPÄNNING		OUTPUT VOLTAGE(DC)/ CURRENT(MAX)	METER
	US	EU/AU/EN		
VIT	100-120V	220-240V	12V/2A	5m
RGB	100-120V	220-240V	12V/2A	5m
RGB+VIT	100-120V	220-240V	12V/1,5A	5m

## KOPPLINGSSCHEMA



LED Strip

## INSTALLATIONSINSTRUKTIONER

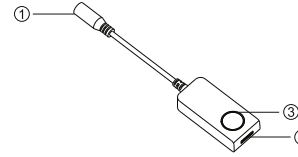
- Använd DC12V strömförsörjning
- Installera Wi-Fi & Bluetooth-kontrollern korrekt. Använd 3M-tejp.
- Vik ut LED-remsan för att undvika överhettning. Vänligen anslut kablarna till LED-remsan med rätt position på styrenheten. Testa appen för att kontrollera om den kan kontrollera LED-remsan korrekt. Om allt går bra är det bara att fortsätta.
- Kontrollera att strömförsörjningen, WiFi-kontrollern och LED-remsan är korrekt anslutna.

## OBSERVERA

- Placera ingen metall runt WiFi-kontrollern, vilket kan blockera WiFi-signalen.
- Se till att strömförsörjningen och styrenheten är anslutna korrekt.
- Strömförsörjningens utspänning bör vara densamma som LED slingans arbetsspänning.
- Täck inte över nätaggregatets yta, WiFi kontrollern eller LED slingan.
- Se till att anslutningen är korrekt innan du sätter igång.
- Ljuskällan för denna armatur är inte utbytbar. När ljuskällan när sitt slut bör hela armaturen bytas ut.
- Den externa flexibla kabeln eller sladden till denna armatur kan inte ersättas. Om sladden är skadad kan hela armaturen gå sönder.

Radio Standard  
ETSI EN 300 328 V2.2.2 (2019-07)  
EMC Standard  
EN 301489-1 V2.1.1 (2017-02),  
EN 301489-3 V3.1.1 (2017-02),  
EN 50135:2013 A2:2015,  
EN 61547:2009  
Safety Standard (DIN)  
IEC 60669-2-1:2002/AMD1:2008/AMD2:2015,  
IEC 60669-1:1998/AMD1:1999/AMD2:2006  
EN 60969-2-1:2009 A2:2009 A2:2:2010,  
EN 60969-1:2018, EN 62311:2008  
RoHS Standard  
2011/65/EU, (EU) 2015/863  
Radio Equipment (RED)  
Complies with 2014/53/EU Dir.

## PRODUKTFUNKTIONSDIAGRAM



- DC12V ingångsport
- Utgångsport för anslutning till LEDstrip

- Funktionsknappar:  
Tryck på knappen en gång: slå på din enhet.  
Tryck på knappen två gånger: stäng av din enhet.  
Tryck på knappen i 6 sekunder: återställ din enhet.  
Tryck snabbt på knappen en gång: byt till dina favoritscener.

	LED STRIP WHITE	LED STRIP RGB	LED STRIP RGB+WHITE
To Pair	Initial white light 50% lighting flashes	Initial blue light 50% lighting flashes	Initial blue light 50% lighting flashes
Connected	White light 100% brightness	Green light 100% brightness	White light 100% brightness

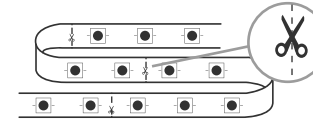
## FJÄRRKONTROLL



- Välj ljusstyrka
- Slå på/av
- Välj Ljustäge
- Välj färg på ljus

## FÖRKORTA LED-SLINGAN

LEA kan förkortas med en sax vid markerade positioner



## LADDA NER APP

- Sök efter "Tuya Smart" från App store eller Google play.



- Skanna QR-koden från etiketten eller användarmanualen.

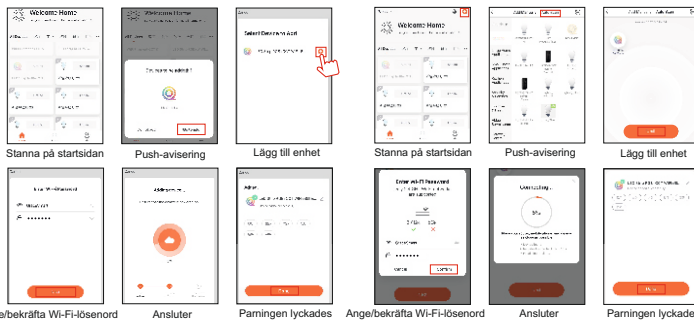
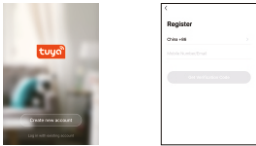


Appen är kompatibel med Android 4.0 och iOS8.1 och högre version.



## LOGGA IN / REGISTRERA KONTO

Öppna Tuya Smart appen, registrera dig för ett nytt konto eller logga in med ett befintligt konto.



Ange/bekräfta Wi-Fi-lösenord

Ansluter

Paringen lyckades

Ange/bekräfta Wi-Fi-lösenord

Ansluter

Paringen lyckades

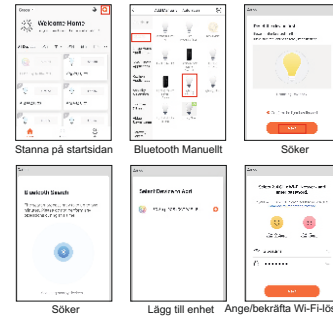
## ENHETSPARNING - AUTOMATISK SKANNING

- Slå på LED-slingan och gå in på appens start sida. Se till att Bluetooth är på och att WiFi-signalen är bra och stabil.
- LEA börjar blinka när strömmen slås på. Klicka på "+" i övre högra hörnet och klicka sedan på "Auto Scan" för att hitta enheten, klicka sedan på "Next"
- Välj det Wi-Fi som är anslutet till den smarta enheten, ange Wi-Fi-lösenordet och klicka sedan på "Next"

## ENHETSPARNING - BLUETOOTH MANUELLT

- Slå på LED-slingan och gå in på appens start sida. Se till att Bluetooth är på och att WiFi-signalen är bra och stabil.
- LEA börjar blinka när strömmen slås på. Klicka på "+" i övre högra hörnet och klicka sedan på "Lighting" (Bluetooth) klicka sedan på "Next"
- Om LEA inte blinkar när du slår på strömmen, tryck länge på återställningsknappen i mer än 6 sekunder. Medan LEA blinkar, välj "Confirm" the light has flashed" och klicka sedan på "Next"

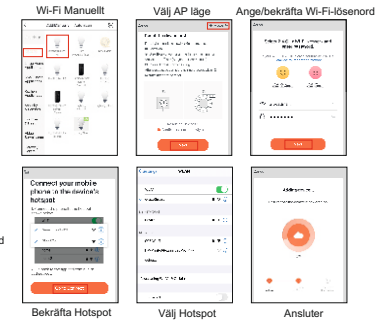
- Välj det Wi-Fi som är anslutet till den smarta enheten, ange Wi-Fi-lösenordet och klicka sedan på "Next" och vänta tills paringen har lyckats (se till att smart-enheten delar samma Wi-Fi).



## ENHETSPARNING - APP PARNING

- Slå på LED-slingan och gå in på appens start sida. Se till att Bluetooth är på och att WiFi-signalen är bra och stabil.
- LEA börjar blinka när strömmen slås på. Klicka på "Lighting" och klicka sedan på "Lighting (BLE+Wi-Fi)"

- Om LEA inte blinkar när du slår på strömmen, tryck länge på återställningsknappen i mer än 6 sekunder. Medan LEA blinkar, välj "Confirm" the light has flashed" och klicka sedan på "Next"
- Välj den hotspot som är ansluten till den smarta enheten. Ange Wi-Fi-lösenordet och klicka sedan på "Next" och vänta tills paringen har lyckats (se till att smart-enheten delar samma Wi-Fi).



Bekräfta Hotspot

Välj Hotspot

Ansluter

## APP FUNKTION INTRODUKTION

- Fjärrkontroll: LED-slingan kan styras var som helst efter att enheten är ansluten.
- Timerfunktion: Ställ in timern för att slå på och stänga av LED-slingan.
- Intelligenta scener: Systemet ställer in en mängd olika intelligenta scener och olika scener motsvarar olika ljusatmosfärer.
- Grupp: Gruppkontroll finns tillgänglig (endast för samma typ av produkt). Familj-rumshantering.
- Enhetsdelning: Enheten delas med andra användarkontrollerheter i hemmet.

## TREDJE PARTS KONTROLL

I Tuya Smart appen: Hitta fler tjänster i "Me"-menyn. Ange "röstassistenter" (Alexa/Google Assistant) och andra tjänster. Klicka på den tjänst du behöver. Anslut till tredje parts tjänstemen enligt driftguiden.

