

10 mars 2023

# Grundning A (CS IV)

A-BRUK (CS IV)

LÅGALKALISKT

PUMPBART

SLAMNING

Grundning A (CS IV) är ett pumpbart grundningsbruk i putsbruksklass A (CS IV).

## Användningsområde

Grundningsbruket används vid grundning, slamning och murning. Grundningsbruket är avsett att användas vid nyproduktion eller renovering av gamla byggnader av tegel, lättklinker, lättbetong och betong. Produkten kan användas både inom- och utomhus.

## Förbehandling

Förvara torrbruk och övrigt material så det håller över 5 °C före användning. Används produkten vid temperatur under 5 °C ska vinteråtgärder vidtas. Underlaget ska vara väl rengjort och fritt från föroreningar och löst sittande material innan applicering kan starta. Hårt sugande underlag förfuktas dagen innan och eventuellt innan applicering med vattenslang med finspridarmunstycke. Funktionstest ska utföras före pumpning av material, med avseende på slanglängd och yttre förhållanden. Vid pumpning bör slangen smörjas med ex. murkalk.

## Blandning

Torrpulvret blandas maskinellt ca 7 minuter i tvångsblandare eller 3–4 minuter i snabbgående blandare med ca 3,2 liter vatten (16 %) per 20 kg säck. Detta ger ca 12,8 liter färdigt bruk. Vid användning av frifallsblandare bör blandningstiden vara ca 15 minuter. Vid användning av genomströmningsblandare ska bruk med specialtillsats beställas.

## Applicering

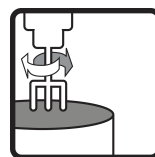
Innan grundningsbruket appliceras ska en putsarmering monteras på underlaget. Eventuella ojämnheter i underlaget ska tas upp av grundningsskiktet. Grundningsbruket kan appliceras med putsspruta som har en slangdiameter med min Ø 32 mm eller för hand med putsslev eller murslev. Vid grundning appliceras bruket i ett påslag om en tjocklek på 3–6 mm. Grundningsskiktet ska vara av grov karaktär så god vidhäftning erhålls vid nästa påslag av puts. Grundning ska hårdna innan förfuktning för nästa påslag sker.

## Efterbehandling och uttorkning

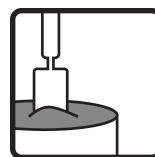
Skydda alltid arbetsytan under minst 3 dygn mot temperatur under 5 °C, sol, regn eller stark blåst. Eftervattna alltid under minst 3 dygn vid torr och varm väderlek samt vid stark blåst. Använd vattenslang med



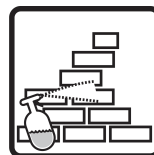
Vattenbehov  
ca 16 %



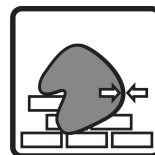
Blandningstid  
3–15 min



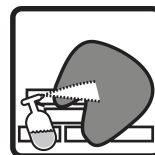
Användningstid  
20 °C  
ca 2 tim



Förfuktning  
24 tim



Tjocklek  
påslag  
3–6 mm



Eftervattning  
72 tim



**Combimix**<sup>®</sup>

10 mars 2023

# Grundning A (CS IV)

A-BRUK (CS IV)

LÅGALKALISKT

PUMPBART

SLAMNING

Grundning A (CS IV) är ett pumpbart grundningsbruk i putsbruksklass A (CS IV).

finspridarmunstycke.

## Lagring och förpackning

Förvaras i torr miljö. Pappersförpackning: Lagringstid 12 månader i oöppnad originalförpackning från tillverkningsdatum. Plastförpackning: Lagringstid 18 månader i oöppnad originalförpackning från tillverkningsdatum. Tillverkningsdatumet anges på förpackningen. Produkten levereras i säckar om 20 kg, i storsäck och i bulk.

## Skyddsanvisning och restprodukter

Pappersförpackning: Tomma säckar lämnas till förbränning. Plastförpackning: Tomma säckar lämnas till återvinning. Överblivet, torrt pulver som lagras på rätt sätt kan användas igen. Härdad material deponeras som byggavfall. Produkter får inte tappas i avloppsnätet. Cement som ingår i produkten är kromatreducerat.

## Dokument om hälsa, miljö, säkerhet samt teknisk service

Gällande version av tillhörande produktdokument presenteras på [www.combimix.se](http://www.combimix.se). Tidigare odaterade och daterade utgåvor är inte giltiga. För mer information kontakta vår säljorganisation.

Detta produktblad innehåller generella anvisningar. Produktens användning sker under en mängd skiftande förhållanden och förutsättningar. Combimix ansvarar inte för lagring, användning i konstruktion, bearbetning eller utförande, samverkande effekter med andra produkter, användning betingad av lokala förhållanden eller andra externa faktorer. Combimix ansvarar inte heller i de fall då ovanstående information vantolkats eller frångåtts av användaren.



10 mars 2023

# Grundning A (CS IV)

A-BRUK (CS IV)

LÅGALKALISKT

PUMPBART

SLAMNING

Grundning A (CS IV) är ett pumpbart grundningsbruk i putsbruksklass A (CS IV).

## Produktspecifikation

Tryckhållfasthetsklass	CS IV (enl. EN 998-1)
Brandklass	A1 (enl. EN 998-1)
Beständighet mot frost	God (enl. EN 998-1)
Kapillär vattenabsorption	W2 (enl. EN 998-1)
Bindemedel	Kalk/Lågalkalisk cement
Tjocklek per påslag	3–6 mm
Max tjocklek	6 mm
Kornstorlek	≤ 3 mm
Lufthalt	ca 18 %
Vattenbehov	ca 16 %
Materialåtgång	ca 1,6 kg/m <sup>2</sup> /mm
Arbetstemperatur	5–30 °C
Förvattning	24 tim
Blandningstid	3–15 min
Användningstid 20 °C	ca 2 tim
Börjar härda	ca 3 tim
Eftervattning	72 tim
Tryckhållfasthet 28 dygn	> 6,0 MPa
Densitet härdat bruk	ca 1600 kg/m <sup>3</sup>

