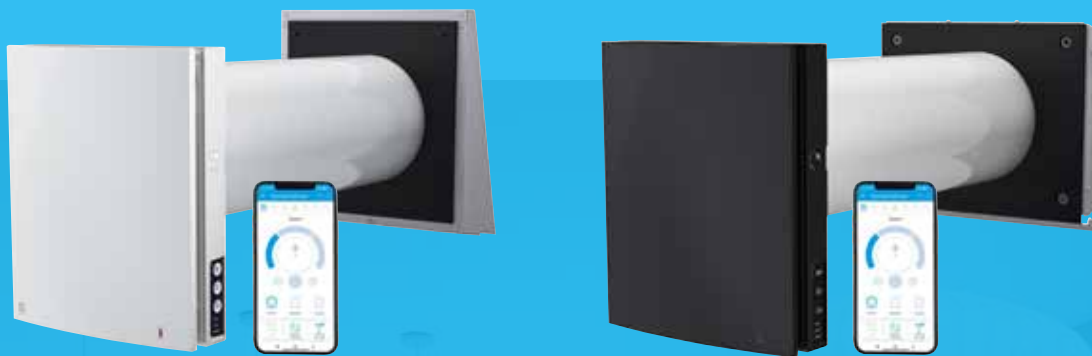


Rumsventilator

Balanserad ventilation med värmeåtervinning för delar av hemmet eller i enskilda rum



Ren, frisk och tempererad luft med Flexit rumsventilator



Har luften gått ur dig?
Fyll på med ny.

Dålig eller otillräcklig ventilation kan orsaka trötthet, huvudvärk, minskad koncentrationsförmåga och produktivitet.

Ett hälsosamt och bra inomhusklimat är därför viktigt för att du och bostaden ska fungera optimalt i vardagen.

Med en rumsventilator får du ren och frisk luft i önskade rum. Rumsventilatorn ger inte bara ett bättre inneklimat - den sparar energi genom värmeåtervinning också.

Smart eller hur?



Fördelar med rumsventilator och balanserad ventilation

- Ger ett hälsosamt inomhusklimat med god komfort
- Tillför bostaden ren, filtrerad och tempererad friskluft
- Energieffektiv, värmeåtervinning upp till 95%
- Enkel och modern styrning
- Enkel att montera i befintliga bostäder



Bättre inomhusklimat

Vi tillbringar ständigt mer tid inomhus. Hela 90 procent av dygnets timmar.

Ett hälsosamt och bra inomhusklimat är viktigt för att vi ska fungera optimalt i vardagen. Är inomhusklimatet dåligt, riskerar vi att utveckla farliga luftvägssjukdomar och andra hälsoproblem, som på sikt minskar livskvaliteten.

Många människor har luftvägsrelaterade sjukdomar som ofta orsakats av dålig inomhusluft.

Flexit har därför utvecklat bra och energieffektiva ventilationslösningar för hela hemmet.

Balanserad ventilation med värmeåtervinning (FTX)

Balanserad ventilation, FTX, säkrar ett bra inomhusklimat i alla rum, året runt. Ren, filtrerad och frisk luft tillförs bostaden och den förbrukade inomhusluften avlägsnas. Luften inne blir ren, frisk, och ger god komfort.

I tillägg spar du energi, då värmen i ventilationsluften återvinns.

Värmeåtervinningen gör att den friska luften blir tempererad, och man slipper kalldrag under den kalla årstiden.

Rumsventilator - Balanserad ventilation i delar av bostaden eller enskilda rum

Med Flexit rumsventilatorer får du balanserad ventilation med värmeåtervinning i delar av bostaden eller i enskilda rum. Detta ger ett hälsosamt inomhusklimat och ökad komfort. Rumsventilatorerna är en alternativ lösning i befintliga bostäder där det inte finns möjlighet att installera kanaler och koppla in ett komplett ventilationssystem, se sid. 8-9.

Flexit rumsventilatorer kan installeras separat, parvis eller flera i serie. Modern styrning gör det enkelt att reglera en eller flera rumsventilatorer.

Exempel på lämpliga rumstyper i både bostäder och sommarstugor är: vardagsrum, allrum, kontor, kök, förråd, garage och toalett.



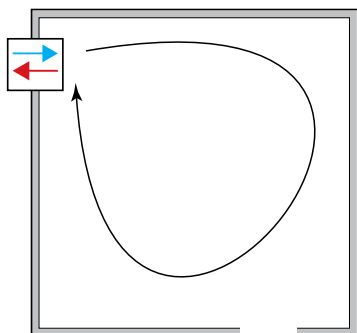
DET FINNS
BÄTTRE
LÖSNINGAR
TILL
FRISK LUFT

Få ökad komfort

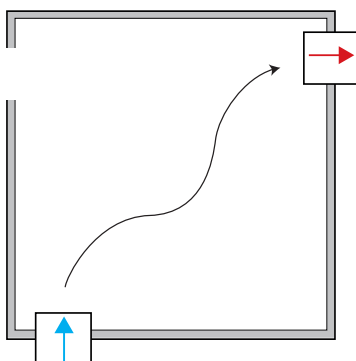
Traditionella klaff- och väggventiler ger ojämn ventilation med risk för kallras, obehagligt drag och hög värmeförlust. Rumsventilatorerna från Flexit har värmeåtervinning, kan enkelt styras via app och ger balanserad ventilation med ren och frisk luft samt hög komfort.

Tips och råd för olika rumstyper

Rummen i en bostad har olika funktion, och behovet av ventilation kommer att variera. Ett större rum kräver mer ventilation än ett mindre rum. Ett rum där många människor vistas samtidigt, kräver också mer ventilation. I rum som kräver mer ventilation, dvs större luftflöde, än vad en rumsventilator har kapacitet till, används två eller flera rumsventilatorer. Parvis installation ger större kapacitet och luftcirkulation.



En rumsventilator
(t.ex. Roomie Dual)



Två rumsventilatorer
(t.ex. 2 st Roomie One WiFi V2)

Principskiss för luftbyte

Luftens väg genom ditt rum, vid användning av en eller två rumsventilatorer.

I rum där det är många människor närvarande eller det är extra hög produktion av fukt eller lukt, rekommenderar vi att du väljer en rumsventilator som har flera hastighetssteg för att säkerställa möjligheten att öka ventilation i rummet.

Rumsventilatorerna har olika styrning. Några av rumsventilatorerna kan t.ex. styras med app via telefon eller surfplatta.

Vill man installera rumsventilatorer i stora delar av bostaden bör man alternativt värdera ett komplett balanserat ventilationssystem, som är den optimala lösningen för bostaden. Läs mer om våra olika modeller på sidan 11.



Sommarstugor

Rumsventilatorer är en utmärkt produkt även till alla rum i sommarstugor, friggebodar och attefallshus,



Sovrum

För en god natts sömn är det viktigt med ren och frisk luft i sovrummet. Roomie Dual rekommenderas i sovrum eftersom den själv ger balanserad till- och frånluft, dvs lika mycket luft in som ut. Var uppmärksam på att rumsventilatorerna avger ljud, och uppfattning av sådant ljud är individuellt. Timerfunktioner möjliggör att man kan anpassa driften efter behov, t.ex. genom att sänka hastigheten mellan olika klockslag.

Vardagsrum/allrum

Ventilationsbehovet varierar vanligtvis beroende av antalet personer i rummet. Det är en fördel att räkna in lite extra kapacitet. Två rumsventilatorer som är placerade i vardera ände av rummet ger det bästa resultatet, då detta medför en bättre luftcirkulation och bättre luftflöde än med en rumsventilator.

Det är en fördel att dimensionera utifrån att rumsventilatorerna går på medium hastighet. Detta ger en lägre ljudnivå vid normaldrift, och man har då extra kapacitet att använda sig av vid extra ventilationsbehov.

Toalett

Det är viktigt att dra ut förorenad luft från toaletten. Roomie Dual rekommenderas för användning på toalett, där lägsta hastighet kommer att vara tillräcklig i de flesta fall. Vid ökat behov av frånluft kan timer för max hastighet aktiveras från medföljande fjärrkontroll.



Kök

Det viktigt att inte matos dras ut/blåses ut till andra rum. Roomie Dual rekommenderas i kök eftersom den själv ger balanserad till- och frånluft, dvs lika mycket luft in som ut.

OBS! Matos från matlagning på spis måste ventileras ut med separat köksfläkt.

Källare och förråd

I förvaringsutrymme utan stora variationer gällande ventilationsbehov, kan man beräkna utifrån att rumsventilatorn/ rumsventilatorerna går på max hastighet. Rumsventilatorer kan användas som åtgärd vid något förhöjda radonvärden, då den balanserade ventilationen bidrar till att radonförekomst minskar.

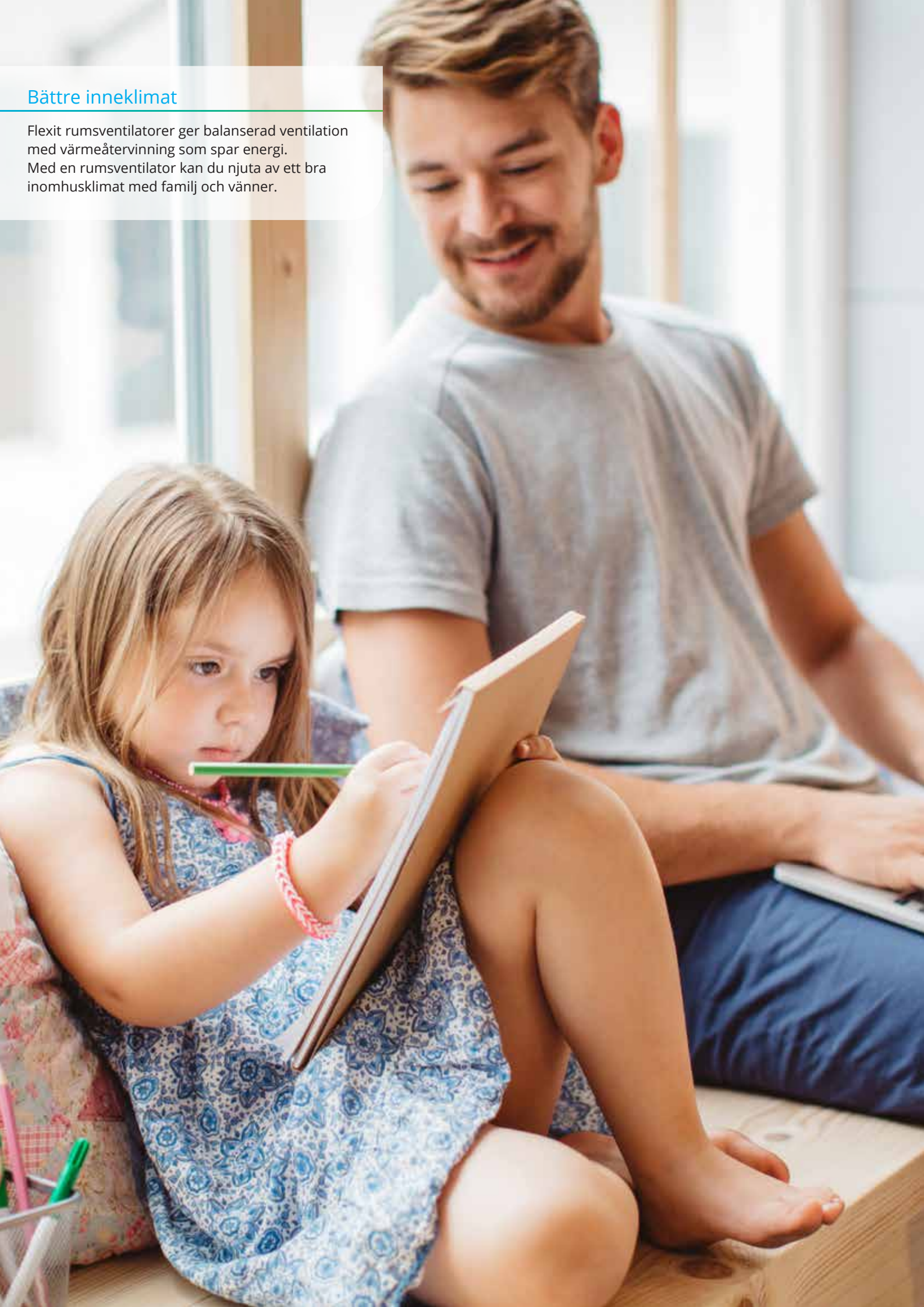
Garage

Det rekommenderas att man beräknar normaldrift i förhållande till medium hastighet. Man har då möjlighet att forcera till max hastighet vid ökat ventilationsbehov, t.ex. efter att en bil har gått på tomgång eller när bilen är full av snö som ökar fuktnivån. Timerfunktion och fuktsensor gör att man kan anpassa driften efter behov.

Flexit rumsventilatorer är perfekt även i gäststugan, hemmakontoret eller gamingrummet.

Bättre inneklimat

Flexit rumsventilatorer ger balanserad ventilation med värmeåtervinning som spar energi. Med en rumsventilator kan du njuta av ett bra inomhusklimat med familj och vänner.



Nyhet!
Svarta
rumsventilatorer



Inne

Idag ställer vi krav på snygga installationer.

En svart rumsventilator från Flexit ger det lilla extra - både för dig och din bostad.

Flexit rumsventilatorer Roomie V2 finns nu även med svart innerdel. Svarta detaljer skapar fina kontraster i inredningen och ger rummet den där sista touchen.

Ute

De nya modellerna Roomie V2 rumsventilatorer levereras med diskret grå utvändig kåpa.



Rumsventilator i kombination med existerande ventilationslösningar

Innan du installerar en rumsventilator måste du veta vilken typ av ventilation du har sedan tidigare.

Flexit rumsventilatorer ger utmärkt uppgradering i befintliga bostäder, där man har dålig eller ingen ventilation sedan tidigare. Rumsventilatorerna ger filtrerad och tempererad frisk luft, samtidigt som värmen återvinns.

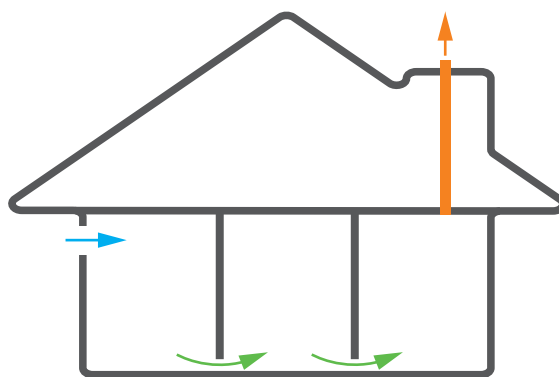
Äldre lösningar med naturlig ventilation eller frånluftssystem ger förutom stor värmeförlust, även kalldrag och ofiltrerad tilluft. Installation av rumsventilatorer ger därför en avsevärd förbättring i förhållande till sådana lösningar.

Självdrag

Detta är den äldsta formen av ventilation, som fortfarande finns i många bostäder. Systemet baseras på att varm och fuktig luft stiger naturligt upp över tak via kanaler från bad- och våtrum, vilket i sin tur gör att frisk luft dras in genom ventiler i vägg och/eller fönster.

När man installerar rumsventilatorer i ett självdrahus är det viktigt att tänka på att man inte drar varm och fuktig luft tillbaka genom frånluftskanalerna.

Vi rekommenderar att installera rumsventilatorer i enskilda rum där man vill förbättra inomhusklimatet och värmeåtervinningen. Befintliga ventiler i dessa rum måste då stängas. Vill man installera rumsventilatorer i stora delar av bostaden bör man alternativt värdera ett komplett balanserat ventilationssystem, som är den optimala lösningen för bostaden.

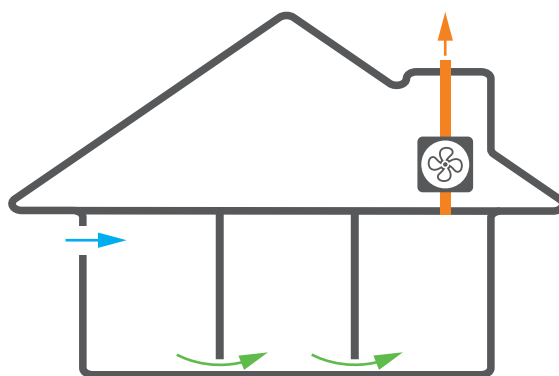


Mekanisk frånluftsventilation

Centrala mekaniska frånluftssystem blev vanliga i nya bostäder i slutet av 70-talet, och är fortfarande en vanlig ventilationslösning. En typisk installation är en frånluftsfläkt på vinden eller i ett skåp över köksfläkten. Från fläkten går det kanaler till köksfläkt och våtrum. Fläkten säkerställer att varm och fuktig luft dras ut från bostaden via våtrum och köksfläkt. Frisk luft dras in genom friskluftsventiler i vägg eller spaltventiler i fönster. Hastigheten på anläggningen styrs från köksfläkt och eventuellt från en extra brytare i bad-/våtrum.

Detta är ett fullt fungerande ventilationssystem, men resulterar i energiförlust eftersom det inte har någon form av värmeåtervinning.

Vi rekommenderar att installera rumsventilatorer i enskilda rum där man har behov av förbättrat inomhusklimat och värmeåtervinning. Eventuella friskluftsventiler i samma rum måste stängas. Vill man installera rumsventilatorer i stora delar av bostaden bör man alternativt värdera ett komplett balanserat ventilationssystem, som är den optimala lösningen för bostaden.



Balanserat ventilationssystem

Detta är idag den mest optimala metoden för ventilation och är standard i nya bostäder. I sådana fall kan rumsventilatorer bara vara aktuella i zoner där kanaler till det centrala systemet inte är installerade, t.ex. garage och förråd.

Färgkoder

Färgkoder som beskriver luftens väg i ett balanserat ventilationssystem.

● Uteluft

● Tilluft

● Genomströmning

● Frånluft

● Avluft

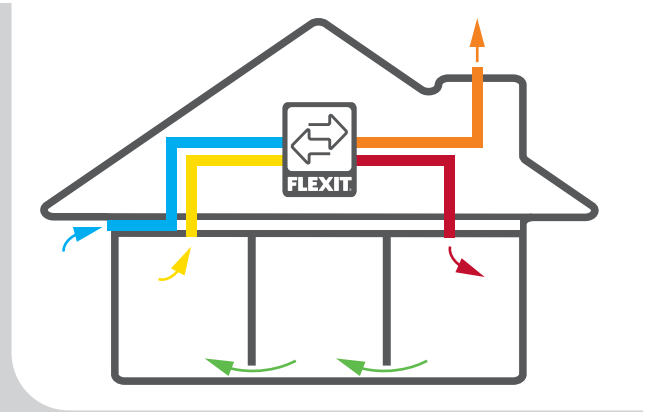
Den friska uteluften som kommer in till ventilationsaggregatet.

Den filtrerade och tempererade friskluften som tillförs bostaden.

Luftens väg mellan rummen.

Den förbrukade luften som suges ut ur våtrum och kök.

Den förbrukade luften som blåses ut ur huset från ventilationsaggregatet.



Lägenheter

Bor du i en lägenhet rekommenderar vi att du rådgör med bostadsrättsförening/husägare om vad som är tillåtet att göra, och vilka ventilationslösningar som finns sedan tidigare.



Scanna QR-koden

och se monteringsvideo hur enkelt du monterar en Flexit Rumsventilator i ditt hem:



Släpp ut fukten från källaren

Utan ordentlig ventilation kan du få en dålig inomhusmiljö, som innehåller skadlig fukt och gammal luft.



Välj mellan fyra olika rumsventilatorer



	Roomie Dual			Roomie Dual WiFi V2			Roomie One WiFi V2			Eq2			Muto Ø100					Muto Ø160				
	Balanserad ventilation med värmeåtervinning. Vit utvärdig kåpa.			Balanserad ventilation med värmeåtervinning. Integrerad WiFi för kommunikation mellan flera enheter och till app.			Balanserad ventilation med värmeåtervinning. För parvis installation i större rum.** Integrerad WiFi för kommunikation mellan flera enheter och till app.			Balanserad ventilation med värmeåtervinning i större rum. Komplett set med 2 st rumsventilatorer och gemensam styrning.			Balanserad ventilation med värmeåtervinning. För parvis installation.** Trådlös kommunikation mellan enheter via integrerad WiFi ger enkel installation och drift.					Balanserad ventilation med värmeåtervinning. För parvis installation i medelstora och större rum.** Trådlös kommunikation mellan enheter via integrerad WiFi ger enkel installation och drift.				
Flexit art.nr.	115999			Vit 120880 Svart 120879			Vit 120877 Svart 120878			116001			120200					120201				
Rumsstorlek (ca***)	≤ 20 m ²			≤ 20 m ²			20 - 30 m ² **			20 - 30 m ²			10 - 15 m ² **					15 - 25 m ² **				
Möjlighet för anslutning av extern sensor	Ja			Ja			Ja			Nej			Ja					Ja				
WiFi/Appstyrning	Nej			Ja			Ja			Nej			Nej					Nej				
Fjärrkontroll	Ja			Ja			Ja			Nej			Ja					Ja				
Styrpanel	Ja			Ja			Ja			Extern			Ja					Ja				
Trådlös sammankoppling av flera enheter	Nej			Ja			Ja			Nej			Ja					Ja				
Sammankoppling av flera enheter via kabel	Ja			Ja (Valfritt)			Ja (Valfritt)			Ja			Nej					Nej				
Med monterad kabel och stickkontakt	Ja			Ja			Ja			Nej			Nej					Nej				
Hastighet	I	II	III	I	II	III	I	II	III	I	II	III	I	II	III	IV	V	I	II	III	IV	V
Luftflöde värmeåtervinningsläge m ³ /h	10	20	30	10	20	30	15 **	30 **	50 **	15 **	30 **	50 **	6 **	10 **	15 **	21 **	38 **	15 **	22 **	30 **	38 **	40 **
Ljudtryck Lp(A) 3m dB *	17	29	38	17	29	38	12	23	34	19	28	37	19	24	32	36	49	19	21	25	31	32
Ljudeffekt Lw(A) dB *	34	46	55	34	46	55	29	40	51	36	45	54	37	41	50	53	67	37	38	43	48	49
Ljuddämpning D _{n,e,w} (C;Ctr) *	42 (-1;-3)			42 (-1;-3)			41 (-1;-3)															
Energiförbrukning W *	2,2	3,7	6,6	2,2	3,7	6,6	5,0	6,0	8,5	1,6	3,0	5,6	≤ 5,0					≤ 6,0				
Filter	G3			G3			G3			G3			Förfilter + 65% IsoCoarse					Förfilter + 65% IsoCoarse				
Möjlighet för pollenfilter	Nej			Nej			Ja			Ja			Nej					Ja				
Kapslingsklass	IP 24			IP 24			IP 24			IP 24			IP X4					IP X4				
Driftstemperatur	-15°C till 40° C			-15°C till 40° C			-20°C till 40° C			-15°C till 40° C			-20°C till +50° C					-20°C till +50° C				
Väggjocklek, mm	280 - 500			280 - 500			307 - 500			350 - 500			255 - 335					270 - 335				
Dimension väggenomföring, mm	Ø160			Ø160			Ø160			Ø160			Ø104					Ø160				

* Per enhet

** Angivna värden gäller vid installation av två rumsventilatorer.

*** Angiven rumsstorlek är en rekommendation. Klarar man sig med ett lägre luftskifte, kan rumsventilatorn täcka en större areal.

Vi rekommenderar att välja en lösning som ger ungefär ett halvt luftbyte per timme vid medium hastighet. Detta ger ett bra inneklimat och man har möjligheten att öka ventilationen i rummet vid behov, t.ex. när det är många människor i rummet, eller vid ökad fukt/luft. Max hastighet kan användas som dimensionerande för rum med jämnt ventilationsbehov. Var uppmärksam på att det är ökad ljudnivå på max hastighet.

	Benämning	Passar till.	Art. nr.	GTIN
	Stormkåpa tunn vägg grå*	Roomie One/Eq2/ Muto	116004	 7 ⁰ 23671 ¹ 160043 ¹
	*Absorberar 100 mm av kanallängden			
	Filterset G3	Roomie One/Eq2	116007	 7 ⁰ 23671 ¹ 160074 ¹
	Finfilter G2+F7	Roomie One/Eq2/ Muto Ø160	116008	 7 ⁰ 23671 ¹ 160081 ¹
	Filterset G3	Roomie Dual	116009	 7 ⁰ 23671 ¹ 160098 ¹
	Filterset G3	Muto Ø100	120397	 7 ⁰ 23671 ¹ 203979 ¹
	Filterset G3	Muto Ø160	120398	 7 ⁰ 23671 ¹ 203986 ¹
	Luftströmseparator	Roomie Dual	116022	 7 ⁰ 23671 ¹ 160227 ¹
	Väggenomföring L: 700 Ø160	Roomie/Eq2/ Muto Ø160	116010	 7 ⁰ 23671 ¹ 160104 ¹
	Väggenomföring L: 500 Ø160	Roomie/Eq2/ Muto Ø160	116011	 7 ⁰ 23671 ¹ 160111 ¹



Läs mer om tillbehör

Scanna QR-koden och läs mer om tillbehören på flexit.se.



Se monteringsvideo

Scanna QR-koden och se monteringsvideo hur enkelt du monterar en Flexit Rumsventilator i ditt hem.



Hitta din närmaste Flexit Partner och återförsäljare

Flexit Partner är ett rikstäckande nätverk av företag som Flexit samarbetar med när det gäller försäljning och montering av ventilation för bostäder.

På vår hemsida hittar du en översikt över närmaste återförsäljare eller Flexit Partner, som du kan ta kontakt med vid eventuella frågor om produkter, pris eller montering.

Du kan även ta kontakt direkt med oss, så hjälper vi dig gärna.

Flexit levererar lösningar för ett bättre inomhusklimat. Flexit är marknadsledande inom bostadsventilation och har levererat ventilationslösningar till bostäder i mer än 40 år. Våra lösningar är speciellt utvecklade för att förbättra inomhusklimatet i bostäder, i ett krävande nordiskt klimat. Detta ger trygghet för dig!

Kontaktinformation

Telefon 010-209 86 00
info@flexit.se

Följ oss på



 **FLEXIT**
BÄTTRE INNEKLIMAT