

# COLOR RESTORE

## FARVEGENSKABER

- Color Restore genskaber farven og gør overfladen ekstrem holdbar, vand- og smudsafvisende
- Color Restore gør overfladen UV bestandig
- Color Restore giver glans til matte overflader og minimerer ridser
- Color Restore er bæredygtigt og let at påføre
- Color Restore kan bruges på lak, pvc, aluminium, glasfiber, metal, kobber, stål, naturfliser, marmor, kalksten, skifer, mursten, lerfliser, beton, gelcoat og malede overflader
- Color Restore er en permanent hurtigt hærdende coating
- Color Restore er transparent og bevarer de naturlige egenskaber i underlaget med smooth finish
- Color Restore fører til perfekt pletbestandighed
- Color Restore forlænger levetiden af overfladen
- Color Restore beskytter effektivt mod korrosion
- Color Restore beskytter effektivt mod oxidering
- Color Restore er varmebestandig
- Color Restore er fødevaretestet

# INDHOLD



|       |                                     |
|-------|-------------------------------------|
| 02    | OM OS                               |
| 03-04 | COLOR RESTORE <b>BUILDING</b>       |
| 05    | COLOR RESTORE <b>CAR</b>            |
| 06-07 | COLOR RESTORE <b>BOAT</b>           |
| 08    | COLOR RESTORE <b>PLASTIC</b>        |
| 09-11 | COLOR RESTORE <b>RAW MATERIALS</b>  |
| 12    | COLOR RESTORE <b>QUV-B TEST</b>     |
| 13    | COLOR RESTORE <b>BRUGSANVISNING</b> |

# OM OS

Gokemi har skabt et univers, hvor bæredygtighed, nytænkning og effektivitet er i fokus.

Vi producerer selv vores kemiprodukter efter egne recepter under navnet proffcare, og vi er derfor med fra start til slut. Dette betyder, at vi kan stå 100% indenfor den kemiske proces og hele produktets livscyklus. Alle ProffCares produkter er miljøgodkendte med høje standarder, og det er vigtigt for os, at vi hele tiden udvikler os. Dette gør vi ved konstant at nytænke innovative og funktionelle løsninger. Vi samarbejder gerne med dig for at udvikle og tilpasse produktet netop efter dit/jeres behov.

Gokemi har specialiseret sig indenfor nedenstående kategorier. Fælles for produktkategorierne er, at det er professionelle effektive produkter, som kan bruges af en bred vifte af kunder – uanset om det gælder Industri eller den kvalitets- og miljøbevidste gør-det-selv kunde.

PROFF CARCARE

PROFF INDUSTRIPRODUKTER

PROFF BYGGE & ANLÆG

GONATURA BÆREDYGTIGE RENGØRINGSPRODUKTER

PROFF KEMIKALIER GOKEMI

# COLOR RESTORE BUILDING

PROFF  
CARE



1. VASK OVERFLADEN



2. POLER MED MAGIC SVAMP

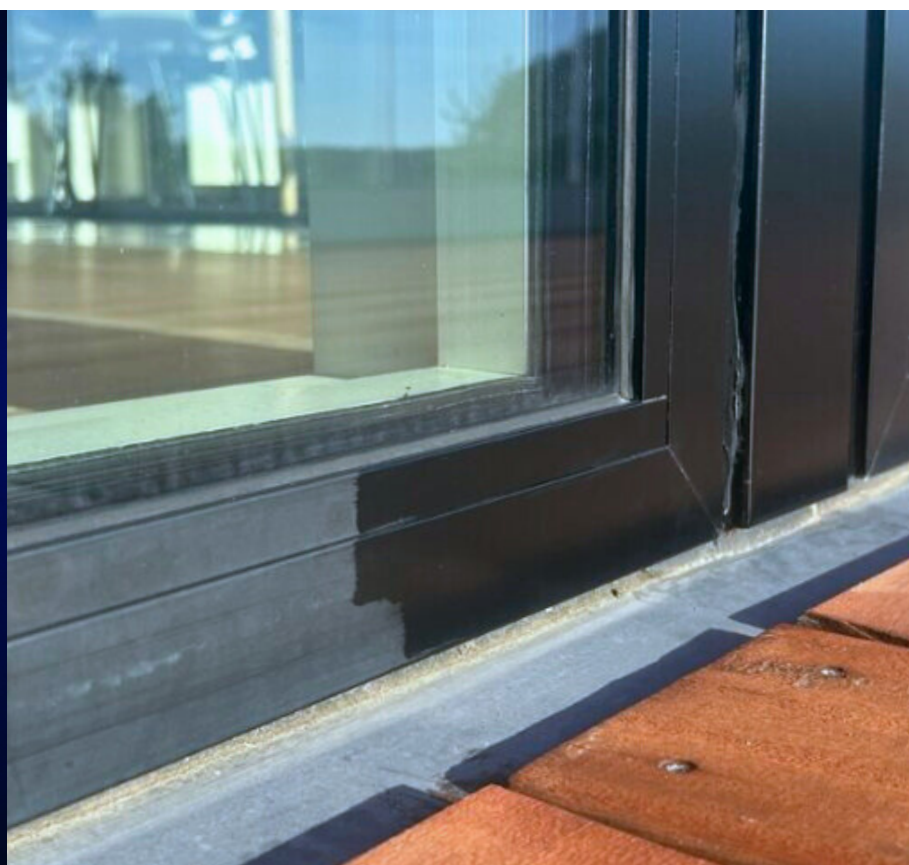


3. RENGØR MED PREP



4. COAT MED COLOR RESTORE

Aluminiums Vinduer



Color Restore påføres med en svamp 1 - 2 gange og efterpoleres hver gang med en klud, afhængig af ønsket glansgrad.

# COLOR RESTORE BUILDING

PROFF  
CARE



Porte



Før

Efter

Ved brug af Color Restore opnås en visuel forbedring på underlag, såsom metal, PVC, aluminium, malede overflader og lak.



# COLOR RESTORE CAR

PROFF  
CARE



Lak

Behandlet med 2  
lag Color Restore

Ubehandlet



PVC



Color Restore forstærker farven på ældede pigmenterede underlag og eliminerer overfladiske ridser i lakken uden polering.

# COLOR RESTORE BOAT

PROFF  
CARE

Gelcoat



Før Coating



Efter Coating



Efter en sommer på vandet, kun efterskyllet med vand bevares farven og glansen. Smuds elimineres.



Color Restore giver vand- og smudsafvisning på glasfiber/gelcoat og gummilister, og sikrer en forbedret stærk UV bestandig overflade.

To lag Color Restore fører til perfekt pletbestandighed.

Color Restore forbedrer de naturlige overfladefarver, så farverne fremstår dybere. Color Restore påføres med en svamp og efterpoleres med en klud for at få en dyb glans.

# COLOR RESTORE BOAT

PROFF  
CARE



Color Restore er ekstrem holdbar, baseret på den nyeste teknologi inden for silicium baserede siloxaner.



1. VASK OVERFLADEN



2. POLER MED MAGIC SVAMP



3. RENGØR MED PREP



4. COAT MED COLOR RESTORE



Tør overskydende rester af





# COLOR RESTORE PLASTIC

PROFF  
CARE



PLAST



Rengøres med **Nano Wash**  
Derefter sprayeres med **Prep**  
Til sidst coated med **Color Restore**

SÆDE FORNYELSE – FODBOLD STADION



FØR



EFTER



# COLOR RESTORE RAW MATERIALS

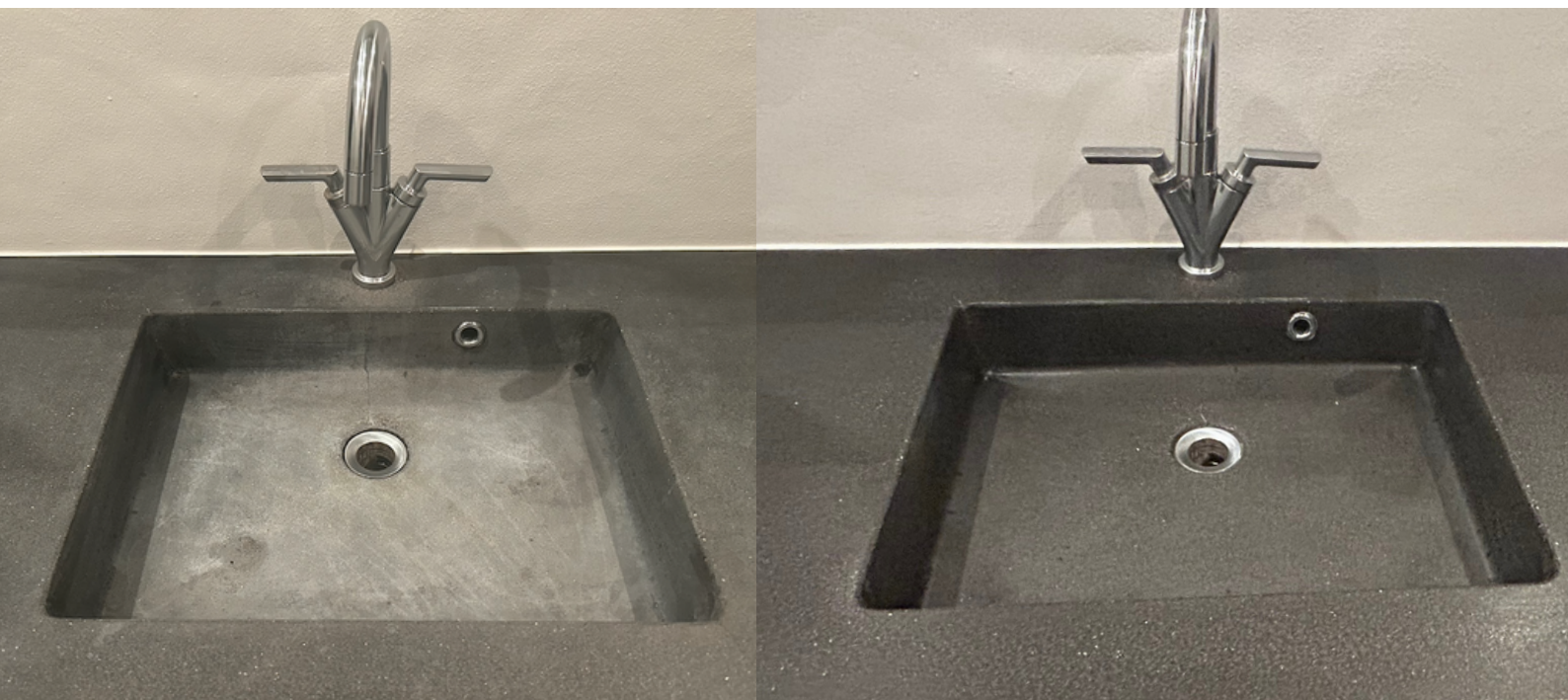
PROFF  
CARE

Beton



Før Coating

Efter Coating



Varme

Color Restore er  
Varmebestandig  
og beskytter  
overfladen mod  
ekstrem varme

# COLOR RESTORE RAW MATERIALS

PROFF  
CARE

Marmor

Ubehandlet

Mat

Glans



Billeder af mat og blank finish på naturstens underlag er beskrevet på de følgende billeder.



Skifer



Mursten



Marmor

Color Restore pletbestandighedsegenskaber er blevet evalueret på mursten, natursten og meget porøst underlag, som er kritisk for pletbestandighed. Et til tre lag Color Restore er påført med pensel på prøverne

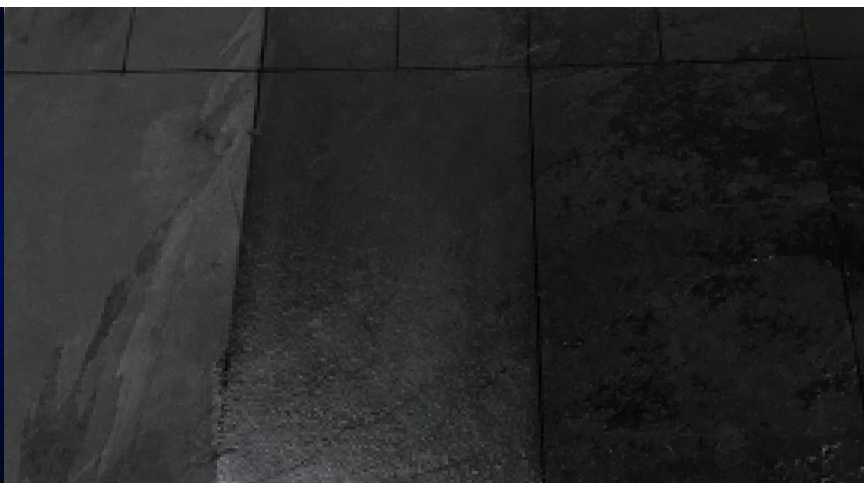
Efter fjernelse af overskuddet blev penetrationen af hver ingrediens gennem substratet kontrolleret.

Behandlede prøver viste, at pletterne af hver ingrediens kunne fjernes uden at sætte spor på overfladen. Ubehandlede overflader efterlod pletter, der ikke kunne fjernes.

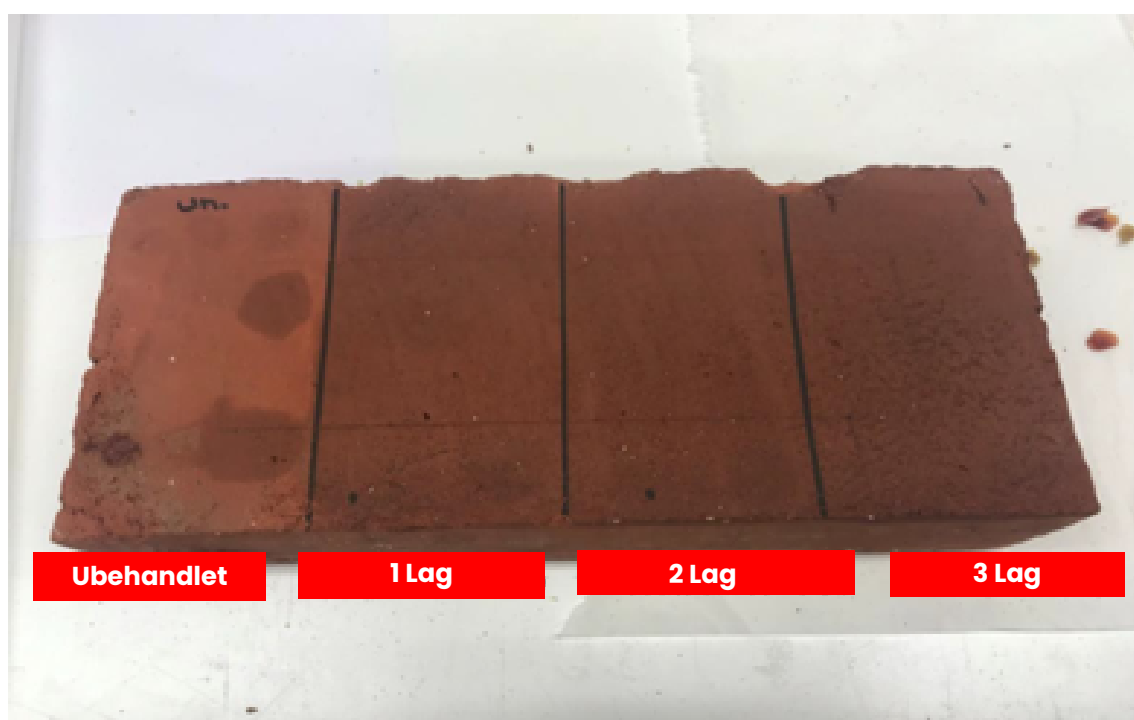
# COLOR RESTORE RAW MATERIALS

PROFF  
CARE

Skifer



Den ubehandlede prøve viste, at pletterne af hver ingrediens forbliver på substratet og kan ikke fjernes. Meget lette oliepletter forbliver på området, der kun er belagt med et lag Color Restore, men med to og tre lag var der ingen pletter tilbage på underlaget.



Mursten

# COLOR RESTORE

## QUV-B TEST

PROFF  
CARE

### Rust & Oxidering

For at simulere udendørs forvitring udsættes overfladen påført Color Restore for skiftende cyklusser af UV-lys og fugt ved kontrollerede, forhøjede temperaturer. QUV Testen simulerer virkningerne af naturligt sollys og kunstig bestråling ved hjælp af specielle fluorescerende UV-lamper i UVA-, UVB- og UVC-delene af spektret. Overfladen udsættes for QUV-B i spektret 500 til 1000 timer.



Efter afslutning af QUV:

Forvitring markeres det forvitrede område, og følgende evalueres:

- udseendet ændrer sig
- filmstabilitet
- perleeffekt

**Konklusion:** Det ses at overfladen ikke påvirkes af varierende forhold af de mest aggressive komponenter af vejrlig - ultraviolet stråling, fugt og varme., når der først påføres Color Restore på overfladen.

# COLOR RESTORE BRUGSANVISNING

PROFF  
CARE

## Color Restore kit indeholder:

- 50 ml Color Restore
- 500 ml PREP
- 500 ml NANO WASH
- 1 stk. PROFF Svamp
- 1 stk. Magic Svamp
- 2 stk. Mikrofiber klude
- 2 par Nitril handsker
- 1 stk. Forstøverhoved



- 1. Step:** Afrens overfladen med NANO WASH med den sorte mikrofiberklud eller en blød børste (ikke i kit). Blandings forhold 1:20 afhængig af smudsgrad. Påfør ikke i direkte sollys og lad aldrig produktet tørre ind. Skyl efter med rent vand og tør overfladen.
- 2. Step:** Brug Magic Svamp til at slibe overfladen. Specielt ved spættede og matte overflader.
- 3. Step:** Spray overfladen med PREP ved brug af forstøverhoved. Bruges i koncentrat. Påfør ikke i direkte sollys og tør PREP af med den røde mikrofiberklud. Overfladen efterlades desinficeret, ren og tør, fri for fedt, olie, silikone og anden kontaminering.
- 4. Step:** Dæk områder som ikke ønskes behandlet
- 5. Step:** Påfør 3-4 dråber Color Restore på PROFF Svamp. Ved hjørner og kroge, kan der med fordel bruges en bomuldshandske over nitrilhandsken eller en vasket tennissok.
- 6. Step:** Massér Color Restore ind i overfladen. Påføres mellem 5°C og 35 °C og ikke i direkte sol. Overfladen SKAL være helt tør og ren inden påføring.
- 7. Step:** Efterpoler efter et par minutter og fjern eventuel overskydende væske fra overfladen med en fnugfri ren klud, mikrofiberklud eller tennissok. Ved større overflader, kan der med fordel benyttes en poleringsmaskine. Tørretid 10 timer alt efter temperatur og fugtighed.
- 8. Step:** Gentag evt. step 4, 5 og 6 når overfladen er tør, afhængig af overfladens karakter, ønsket pletbestandighed og glans.
- 9. Step:** Skru låget forsvarligt på efter brug af produkterne. Opbevares frosfrit og utilgængeligt for børn.

Brug Nitril handsker og briller. Skyl rigeligt efter med varmt vand med det samme i tilfælde af spild. Hold produkterne væk fra åben ild. Undlad rygning ved påføring. Bortskaf klude og svamp iht. lokale affaldsregulativer. Et kit rækker til ca. 10 - 15 Kvm. afhængig af overfladens struktur.