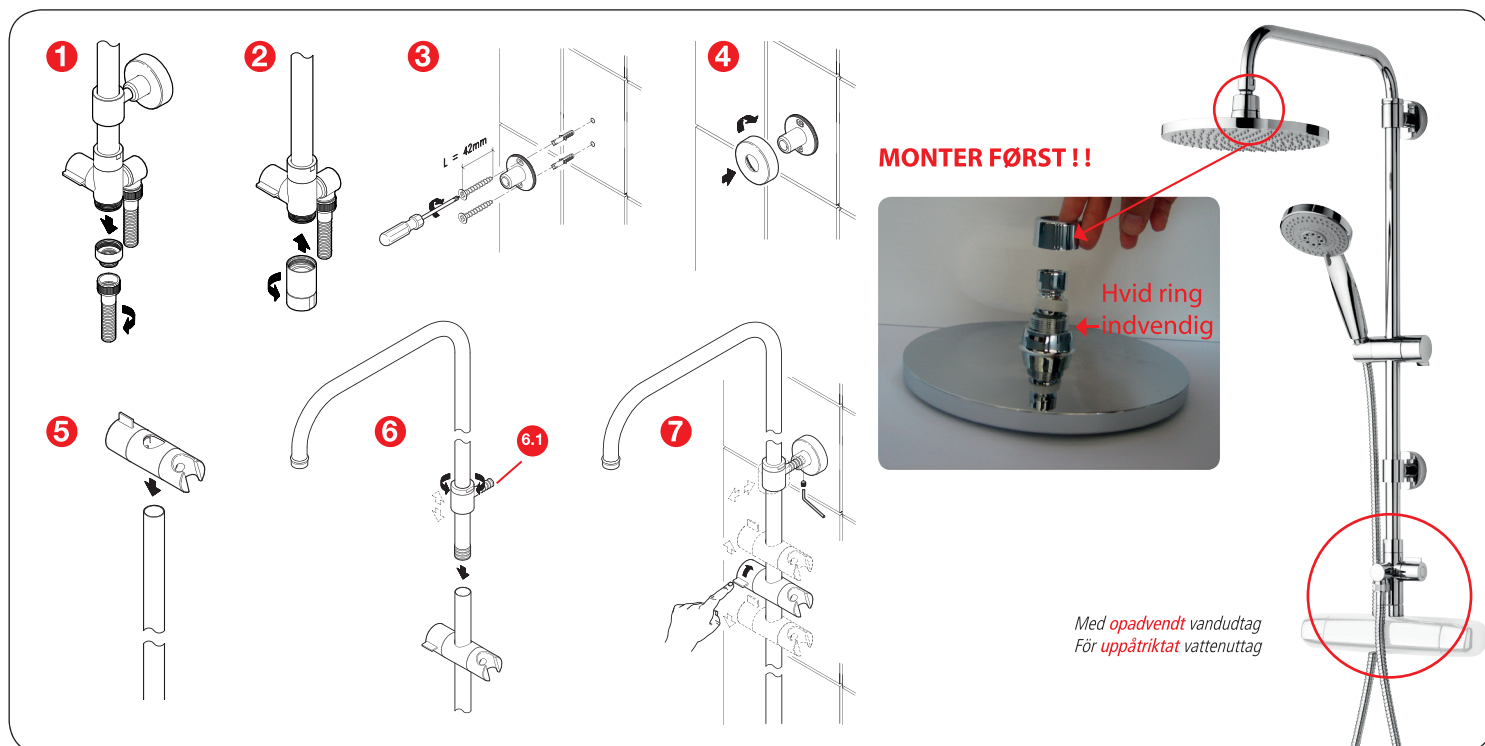


new waterfall



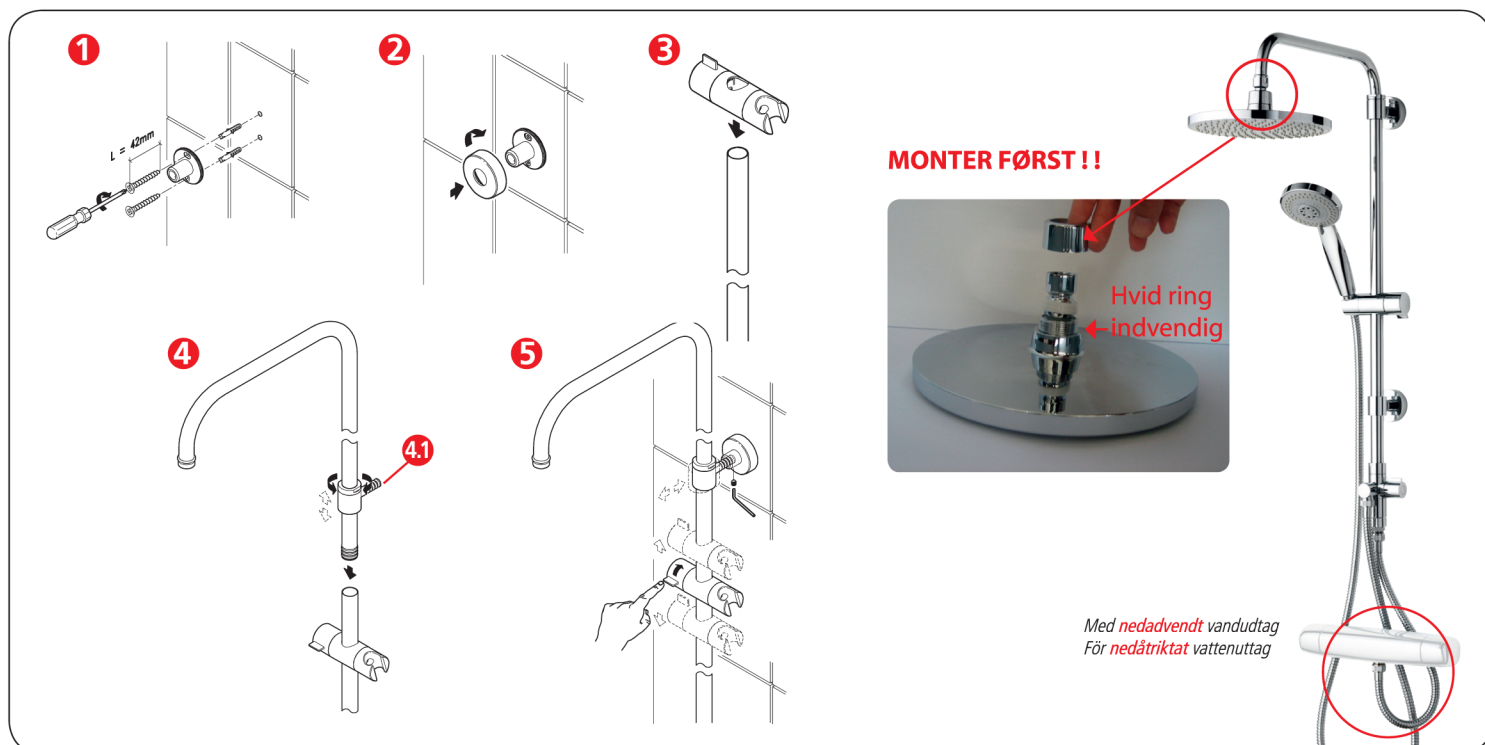
Med **opadvendt** vandudtag følg nedenstående:

- 1 Demonter adaptor med 1/2" gevind.
- 2 Monter ny adaptor på omskifteren og placer nu stangen ovenpå armaturet for at markere hvor på væggen konsollerne skal placeres.
- 3 (Bemærk at ved opadvendt vandudtag, kan den nederste konsol udelades). Skru skruer i de medfølgende beslag.
- 4 Dækkappen skrues på vægkonsollen.
- 5 Sæt glideren (til at holde håndbruseren) på den lige stang.
- 6 Den buede stang skubbes ind i den lige stang, herefter skrues det nederste gevind fast. Den øverste del af stangen kan forlænges og fastgøres i den ønskede position ved at dreje på det øverste gevind. Stram monteringsstudserne (6.1) ved hjælp af den store umbraconøgle.
- 7 Kombibruseren er nu klar til at monteres på væggen. Monteringsstudserne på stangen skydes ind over de konsoller der er monteret på væggen. Fastspændes herefter med umbraconøgle. Sidst monteres det store brusehoved på den buede stang. Den lange bruseslange monteres i udtaget på siden og i den løse håndbruser. Den korte slange bruges ikke ved denne type armatur.

För **uppåtriktat** vattenuttag följ nedenstående instruktioner:

- 1 Demontera adaptor med 1/2" skruvgänga.
- 2 Montera ny adaptor på omskifteren och placer duschstången ovan på armaturet för att markera var på väggen konsollerne ska placeras.
- 3 (Den nedersta konsolen behövs inte för uppåtriktat vattenuttag). Skruva i skruvar i de medföljande beslagen.
- 4 Täckringen skrivas på väggkonsollen.
- 5 Sätt fästet till handduschen på den raka stängen.
- 6 Den böjda stängen skjuts in i den raka stängen och därefter skrivas den nedersta gängen fast. Den övre delen av stängen kan förlängas och sätts fast i önskat läge genom att vrida den översta gängen. Spänn åt monteringsstöden (6.1) med den stora umbraconyckeln.
- 7 Kombiduschen är nu färdig att monteras på väggen. Monteringsstöden på stängen skjuts in över de väggmonterade konsolerna. De spänns sedan fast med en umbraconyckel. Till sist monteras det stora duschhuvudet på den böjda stängen. Den långa duschslangen monterar i sidouttaget och i den lösa handduschen. Den korta duschslangen används inte för denna typ av armatur.

new waterfall



Rengøring

For at opnå optimal brug af loftsbruseren anbefaler vi, at gummidupperne regelmæssigt køres over med fingrene, for at fjerne eventuel ophobet kalk.

Monteringsvejledning

Hvilken type armatur har du? Med nedadvendt vandudtag følg nedenstående:

- 1 Find den ønskede placering på væggen i forhold til armatur og påmonter i de medfølgende beslag. Bemærk at den nederste vægmonteringskonsol på New Waterfall er justerbar og giver mulighed for at dække eksisterende huller i væggen.
- 2 Dækkappen skrues på vægkonsollen.
- 3 Sæt glideren (til at holde håndbruseren) på den lige stang.
- 4 Den buede stang skubbes ind i den lige stang, herefter skrues det nederste gevind fast. Den øverste del af stangen kan forlænges og fastgøres i den ønskede position ved at dreje på det øverste gevind. Stram monteringsstudsene (4.1) ved hjælp af den store umbraconøgle.
- 5 Kombibruseren er nu klar til at monteres på væggen. Monteringsstudsene på stangen skydes ind over de konsoller der er monteret på væggen. Fastspændes herefter med umbraconøgle. Sidst monteres det store brusehoved på den buede stang. Den korte bruseslange sættes på vandtilførslen og den nederste del af stangen, den lange bruseslange monteres i udtaget på siden og i den løse håndbruser.

Bemærk der er et overgangsstykke tilovers, som ikke benyttes ved denne type armatur.

Rengøring

För att takduschen ska fungera optimalt rekommenderar vi att silbrickan i gummi regelbundet torkas ren för att ta bort eventuella kalkavlagringar.

Monteringsanvisning

Vilken typ av armatur har du? För nedåtriktat vattenuddrag följ nedanstående instruktioner:

- 1 Välj önskad placering på väggen i förhållande till armatur och montera upp i medföljande beslag. Den nedersta väggkonsolen på New Waterfall är justerbar och gör det möjligt att dölja existerande hål i väggen.
- 2 Täckringen skruvas på väggkonsollen.
- 3 Sätt fästet till handduschen på den raka stangen.
- 4 Den böjda stangen skjuts in i den raka stangen och därefter skrivas den nedersta gängan fast. Den övre delen av stangen kan förlängas och sätts fast i önskat läge genom att vrida den översta gängan. Spänn åt monteringsstöden (4.1) med den stora umbraconyckeln.
- 5 Kombiduschen är nu färdig att monteres på väggen. Monteringsstöden på stangen skjuts in över de väggmonterade konsollerna. De spänns sedan fast med en umbraconyckel. Till sist monteres det stora duschhuvudet på den böjda stangen. Den korta duschslangen kopplas till vattenuddraget och den nedersta delen av stangen. Den långa duschslangen ansluts till sidouttaget och den lösa handduschen.

Tänk på att det finns en extra övergångsdel som inte används för denna typ av armatur.

www.saniscan.dk

saniscan®