



# SEPRETT® BASIC

Art.nr 1229-01

Separett® Basic är det senaste tillskottet i familjen av förbränningsstoletter och är ett alternativ för den som vill ha det "Basic", lätt och enkelt. Med ett enda programval och en enda knapp behöver du aldrig fundera över vilken knapp du ska trycka på för att starta ett förbrännings-program. Separett® Basic meddelar i vilket läge den befinner sig i genom att det lyser eller blinkar runt tryckknappen. Den meddelar även när någon åtgärd behövs, vilken kan utläsas av en kod som kommer upp på baksidan av toaletten, t.ex. tömning av askpottan, rengöring av rökrör eller om något fel uppstått.

Separett® Basic är anpassad för fritidshus och har en kapacitet på 6 personer i hushållet.

## ENKEL ANVÄNDNING



### LÄTT ATT ANVÄNDA

Placera påsen i fallluckan under toalettlocket. När besöket är klart - tryck ned spolhandtaget.



### STARTA FÖRBRÄNNINGEN

Tryck på knappen och en förbränningsprocess startar.



### TÖM ASKLÅDAN

Ta bort frontplåten, dra ut asklådan och töm.



### ALLA KAN ANVÄNDA BASIC

Sally barnsits gör toalettbesöket bekvämt även för de mindre i familjen (medföljer ej!).

## LÄTT ATT HÅLLA REN

Utöver normal rengöring med en fuktad trasa meddelar den blinkade knappen tillsammans med en kod på displayen när det är dags att rengöra askpottan. Detta görs genom att askan först töms, sedan hålls 1 liter vatten i pottan och till sist startas ett program. Den berättar även när rökröret behöver sotas, detta görs med hjälp av rengöringsborsten som följer med toaletten.

## DETTA MEDFÖLJER SEPRETT® BASIC

- Långbøj Ø110 mm 90° - Rengöringsborste - Måttskiss - Förbränningsåsar - Vindhuv - Mejsel - O-ringar - Extra säkringar

## KOMPLETTERA MED

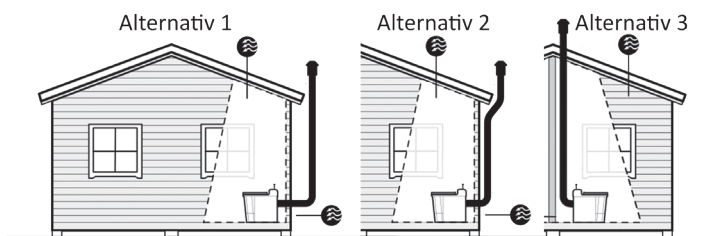
- 1218-01 Påshållare\* - Installationsmaterial\*\*



\* Påshållaren underlättar användning av Separett® Basic genom att säkerställa att engångspåsarna finns lättillgängliga vid besöket.

## INSTALLATION

För att uppnå en god förbränning är det viktigt att Separett® Basic installeras korrekt, enligt den medföljande installationsanvisningen. Det finns tre alternativa installationer, samtliga kräver att minst en av väggarna i utrymmet är en yttervägg, välj det alternativ som passar dina förutsättningar. *Vi rekommenderar att det finns en separat jordfelsbrytare installerad.*



⚡ Friskluftventil monterar på yttervägg! Om den placeras direkt bakom toaletten, under frånluftsroret, min Ø110 mm. Om den placeras någon annanstans på väggen min Ø160 mm.

Vid installation enligt alternativ 1 eller 2 ska avståndet mellan toalettens bakkant och innervägg vara 100 mm. Vid installation enligt alternativ 3 medför långböjen att avståndet ökar till ca. 300 mm.

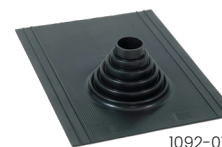
### \*\* Detta behöver du

- Alternativ 1 & 2:
- 1181-01 Ventilationsatts
  - Förbränningsstolett
- Alternativ 3:
- 1181-01 Ventilationsatts
  - Förbränningsstolett
  - 1092-01 Takstos (Tegel/papptak)



Ventilationsatts innehåller:

- 4 meter rör (4x1m) - 2 st böjar 45°
- 3 st skarvrör - Vägghästen - Silikon
- Friskluftventil 150x150 mm



## TEKNISK INFORMATION

SEPRETT® BASIC	Material	Innerbehållare	Spänning/ totaleffekt	Energiförbr.	Elanslutning	Ljudn. fläkt Max belast.	Förp. strl./vikt
	Återvinningsbar ABS, antibakt. Vitlackerad galvaniserad plåt.	Innerdel: Rostfri plåt Asklåda: Syrafast plåt	240 V, 1,8 kW 10 amp. säkring	0,6-2,4 kWh/besök	Sladd 2 m med jordad stickpropp	Ca 55 dB(A) 150 kg	L77 B:46 H:73 cm 42 kg

### Anslutningar:

Ventilation ut: Ø110 mm

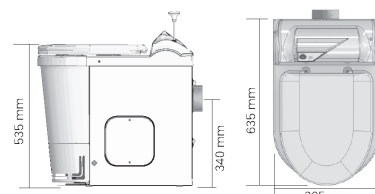
Ventilation in: Ø110/160 mm beroende på position (OBS! Extern ej anslutet till toaletten)

### Garanti 3 år

Garantitiden på 3 år inkluderar ej sliddelar. Dessa har en enskild garantitid. Element 1 år, askpotta 2 år, termogivare 2 år



Alla våra elektriska produkter är CE märkta. Ytterligare information rörande produkterna hittar du på vår hemsida, [www.separett.com](http://www.separett.com)



**Separett®**  
Fritidshusens toaletter