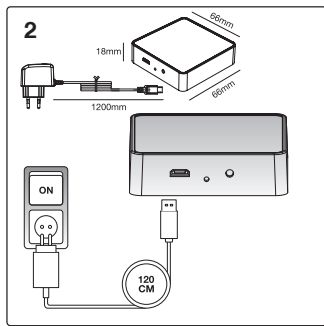
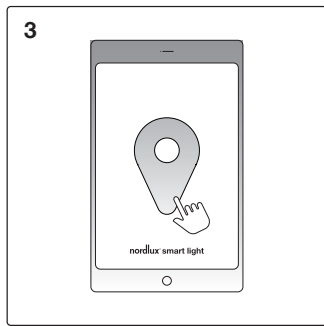


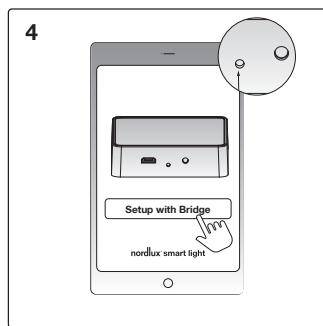
**FR:** Téléchargez l'application Nordlux depuis l'App Store ou Google Play.  
**EN:** Download the Nordlux Smart Light app from the App Store or Google Play.  
**DE:** Laden Sie die Nordlux-App aus dem App Store oder von Google Play herunter.  
**NL:** Download de Nordlux App in de App Store of Google Play.  
**DA:** Download Nordlux-appen fra App Store eller Google Play.  
**SV:** Ladda ner Nordlux-appen från App Store eller Google Play.  
**FI:** Lataa Nordlux-sovellus App Storesta tai Google Playsta.  
**NO:** Last ned Nordlux-appen fra App Store eller Google Play.  
**PL:** Pobierz aplikację Nordlux z App Store lub Google Play.  
**ES:** Descargue la aplicación de Nordlux en App Store o Google Play.  
**PT:** Transfira a aplicação Nordlux na App Store ou Google Play.



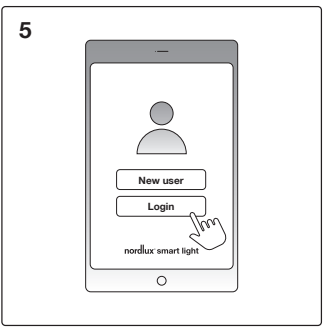
**FR:** Connectez le chargeur à votre Nordlux Bridge – n'oubliez pas d'allumer l'interrupteur.  
**EN:** Connect the charger to your Nordlux Smart Light Bridge – remember to turn on the light switch.  
**DE:** Schließen Sie das Ladegerät an Ihre Nordlux Bridge an – denken Sie daran, den Lichtschalter einzuschalten.  
**NL:** Sluit de lader aan op je Nordlux Bridge – vergeet niet de lichtschaakelaar aan te zetten.  
**DA:** Tilslut opladeren til din Nordlux Bridge – husk at tænde på lyskontakten.  
**SV:** Anslut laddaren till din Nordlux Bridge och kom ihåg att slå på strömbrytaren.  
**FI:** Liitä laturi Nordlux-laitteeseen – muista kytkeä valokytkin päälle.  
**NO:** Koble laderen til Nordlux Bridge – husk å slå på lysbryteren.  
**PL:** Podłącz ładowarkę do urządzenia Nordlux Bridge. Pamiętaj o włączeniu włącznika światła.  
**ES:** Conecte el cargador a su Nordlux Bridge; recuerde encender el interruptor.  
**PT:** Ligue o carregador ao seu Nordlux Bridge – lembre-se de ligar o interruptor de luz.



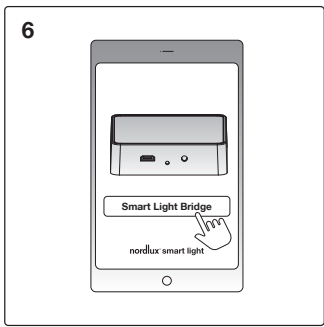
**FR:** Donnez à l'application Nordlux l'accès à l'emplacement de votre appareil.  
**EN:** Give the Nordlux Smart Light app access to the location of your device.  
**DE:** Erlauben Sie der Nordlux App Zugriff auf den Standort Ihres Geräts.  
**NL:** Geef de Nordlux App toegang tot de locatie van je apparaat.  
**DA:** Giv Nordlux-appen adgang til din enheds placering.  
**SV:** Ge Nordlux-appen tillgång till enhetens plats.  
**FI:** Anna Nordlux-sovellukselle pääsy laitteesi sijaintiin.  
**NO:** Gi Nordlux-appen tilgang til plasseringen til enheten din.  
**PL:** Udział aplikacji Nordlux dostępu do lokalizacji Twojego urządzenia.  
**ES:** De acceso a la aplicación de Nordlux a la ubicación de su dispositivo.  
**PT:** Permita o acesso da aplicação Nordlux à localização do seu dispositivo.



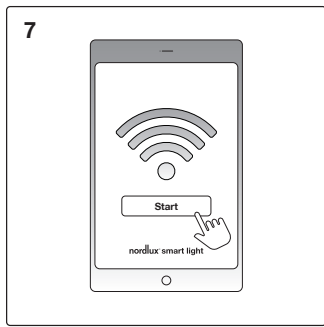
**FR:** Sélectionnez « Configuration avec Bridge » dans l'application Nordlux.  
 \*Si la bridge n'apparaît pas dans l'application Nordlux, il peut être réinitialisé en appuyant sur le point 3 fois (intervalle 2 s) ici.  
**EN:** Select 'Setup with Bridge' in the Nordlux Smart Light app.  
 \*If the bridge does not appear in the Nordlux Smart Light app, it can be reset by sticking the point 3 times (interval 2s) in here.  
**DE:** Wählen Sie in der Nordlux App „Setup with Bridge“ (Einrichten mit Bridge).  
 \*Sollte die Bridge nicht in der Nordlux App erscheinen, kann sie durch dreimaliges Einsetzen der Spitze (Intervall 2s) zurückgesetzt werden.  
**NL:** Selecteer 'Setup with Bridge' in de Nordlux App.  
 \*Als de bridge niet verschijnt in de Nordlux App, kan deze worden gereset door de punt hier 3 keer (interval 2 s) in te steken.  
**DA:** Vælg 'Opsætning med Bridge' i Nordlux-appen.  
 \*Hvis din Bridge ikke vises i Nordlux-appen, kan den nulstilles ved at trykke på 'Reset'-knappen 3 gange (med 2 sekunders mellemrum).  
**SV:** Välj 'Setup with Bridge' i Nordlux-appen.  
 \*Om Nordlux Bridge inte syns i Nordlux-appen, kan du återställa den genom att stikka in spetsen tre gånger (i intervall på två sekunder) här.  
**FI:** Valitse Nordlux-sovelluksesta "Setup with Bridge".  
 \*Jos sita ei näy Nordlux-sovelluksesta, se voidaan nollata painamalla kolme kertaa (2 sekunnin välein) tästä.  
**NO:** Velg «Oppsett med Bridge» i Nordlux-appen.  
 \*Hvis broen ikke vises i Nordlux-appen, kan den tilbakestilles ved å stikke punktet 3 ganger (intervall på 2 s) inn her.  
**PL:** W aplikacji Nordlux wybierz opcję „Setup with Bridge” („Konfiguruj przy użyciu Bridge”).  
 \*Jeśli urządzenie Bridge nie pojawia się w aplikacji Nordlux, można je zresetować trzykrotnie naciskając wskazany przycisk (w 2-sekundowych odstępach).  
**ES:** Selecciona «Setup with Bridge» (Configuración de Bridge) en la aplicación de Nordlux.  
 \*Si el Bridge no aparece en la aplicación de Nordlux, reinicielo insertando un objeto puntiagudo tres veces (en intervalos de dos segundos) aquí.  
**PT:** Seleccione «Setup with Bridge» (Configurar com o Bridge) na aplicação Nordlux.  
 \*Se o Bridge não aparecer na aplicação Nordlux, pode ser redefinido ao colocar o ponto 3 vezes (intervalo de 2 s) aqui.



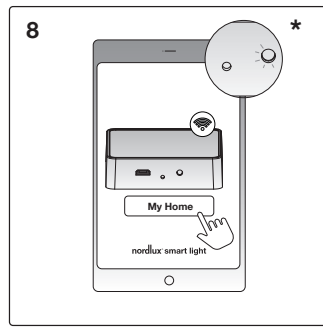
**FR:** Créez un nouvel utilisateur ou connectez-vous si vous en avez déjà un.  
**EN:** Create a new user or login if you are already a user.  
**DE:** Erstellen Sie einen neuen Benutzer oder melden Sie sich an, wenn Sie bereits Benutzer sind.  
**NL:** Maak een nieuwe gebruiker aan of log in als je al een gebruiker bent.  
**DA:** Opret en ny bruger eller log ind, hvis du allerede er bruger.  
**SV:** Skapa en ny användare eller logga in om du redan är användare.  
**FI:** Luo uusi käyttäjä tai kirjaudu sisään, jos olet jo käyttäjä.  
**NO:** Opprett en ny bruker ellerlogg inn hvis du allerede er bruker.  
**PL:** Zarejestruj się jako użytkownik lub utwórz nowe hasło, jeżeli jesteś już zarejestrowany jako użytkownik.  
**ES:** Cree un usuario nuevo o inicie sesión si ya es usuario.  
**PT:** Crie um novo utilizador ou inicie sessão se você já for um utilizador.



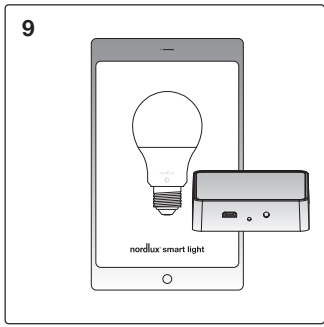
**FR:** Sélectionnez « Smart Light Bridge ».  
**EN:** Select 'Smart Light Bridge'.  
**DE:** Wählen Sie „Smart Light Bridge“.  
**NL:** Selecteer 'Smart Light Bridge'.  
**DA:** Vælg 'Smart Light Bridge'.  
**SV:** Välj 'Smart Light Bridge'.  
**FI:** Valitse "Smart Light Bridge".  
**NO:** Velg «Smart Light Bridge».  
**PL:** Wybierz opcję „Smart Light Bridge”.  
**ES:** Selecciona «Smart Light Bridge».  
**PT:** Seleccione «Smart Light Bridge».



**FR:** connectez-vous à votre Wi-Fi. Il est important que le Wi-Fi sélectionné soit à 2,4 GHz/5 GHz. Nordlux Bridge fonctionne avec 2,4 GHz/5 GHz. Sélectionnez « Démarrer ».  
**EN:** Connect to your Wi-Fi. It is important that the selected Wi-Fi is 2.4G/5GHz. Nordlux Smart Light Bridge works with 2.4G/5GHz. Select 'Start'.  
**DE:** Stellen Sie eine Verbindung zu Ihrem WLAN her. Es ist wichtig, dass das ausgewählte WLAN ein 2,4-GHz- bzw. 5-GHz-WLAN ist. Die Nordlux Bridge arbeitet mit 2,4 GHz/5 GHz. Wählen Sie „Start“.  
**NL:** Maak verbinding met je Wi-Fi. Het is belangrijk dat de geselecteerde wifi 2,4 GHz/5 GHz is. Nordlux Bridge werkt met 2,4 GHz/5 GHz. Selecteer 'Start'.  
**DA:** Opret forbindelse til dit Wi-Fi. Det er vigtigt, at det valgte Wi-Fi er 2,4GHz/5GHz. Nordlux Bridge fungerer med 2,4GHz/5GHz. Vælg 'Start'.  
**SV:** Anslut till ditt wifi. Det är viktigt att det valda wifi-nätverket är 2,4 GHz/5 GHz. Nordlux Bridge fungerar med 2,4 GHz/5 GHz. Välj "Start".  
**FI:** Yhdistä Wi-Fi-verkköosi. On tärkeää, että valittu Wi-Fi on 2,4 GHz/5 GHz. Nordlux Bridge toimii 2,4 GHz/5 GHz -taajuudella. Valitse "Start".  
**NO:** Koble til Wi-Fi. Det er viktig at valgt Wi-Fi er 2,4 GHz/5 GHz. Nordlux Bridge fungerer med 2,4 GHz/5 GHz. Velg «Start».  
**PL:** Nawiąż połączenie z siecią Wi-Fi. Pamiętaj, aby wybrać Wi-Fi 2,4 GHz/5 GHz. Urządzenie Nordlux Bridge pracuje w częstotliwości 2,4 GHz/5 GHz. Wybierz polecenie „Start”.  
**ES:** Conéctese a su red wifi. Es importante que la red wifi seleccionada sea de 2,4 GHz/5 GHz. Nordlux Bridge funciona con 2,4 GHz/5 GHz. Seleccione «Start» (Inicio).  
**PT:** Ligue à sua rede sem fios. É importante que a rede sem fios selecionada seja de 2,4 GHz/5 GHz. O Nordlux Bridge funciona com 2,4 GHz/5 GHz. Seleccione «Start» (Iniciar).



**FR:** Nordlux Bridge est installé. Sélectionnez « Aller dans ma maison ».  
 \*Si la lumière à l'arrière du Bridge clignote, cela signifie qu'une connexion est établie.  
**EN:** Nordlux Smart Light Bridge is installed. Select 'Go to my home'.  
 \*If the light on the back of the Smart Light Bridge is flashing, it means that a connection is established.  
**DE:** Nordlux Bridge ist installiert! (Die Nordlux Bridge ist installiert!).  
 Wählen Sie „Go to my home“ (Zu meinem Zuhause).  
 \*Wenn das Licht auf der Rückseite der Bridge blinkt, bedeutet dies, dass eine Verbindung hergestellt wurde.  
**NL:** Nordlux Bridge is geïnstalleerd. Selecteer 'Go to my home'.  
 \*Als het lampje aan de achterkant van de Bridge knippert, betekent dit dat er een verbinding tot stand is gebracht.  
**DA:** Nordlux Bridge er installeret. Vælg 'Gå til mit hjem'.  
 \*Hvis lyset på bagsiden af din Bridge blinker, betyder det, at der er oprettet forbindelse.  
**SV:** Nordlux Bridge har installerats. Välj "Gå till mitt hem".  
 \*Om lampan på baksidan av Bridge blinkar, betyder det att det är uprettat förbindelse.  
**FI:** Urządzenie Nordlux Bridge jest zainstalowane!. Wybierz polecenie „Go to my home” („Przejdź do strony głównej”).  
 \*Jeśli światło na tyłku urządzenia Nordlux Bridge miga, oznacza to, że nawiązanie połączenia informuje migająca kontrolka z tyłu urządzenia funkcją „Go to my home” („Przejdź do strony głównej”).  
**ES:** Nordlux Bridge está instalado. Seleccione «Go to my home» (Ir a mi casa).  
 \*Si la luz de la parte trasera del Bridge parpadea, significa que se ha establecido la conexión.  
**PT:** O Nordlux Bridge está instalado. Seleccione «Go to my home» (Ir para a minha casa).  
 \*Se a luz na parte traseira do Bridge estiver a piscar, significa que foi estabelecida uma ligação.



**FR:** L'installation est terminée. Vous pouvez maintenant utiliser votre Nordlux Bridge. À vous de jouer!  
**EN:** The installation is completed. You can now use your Nordlux Smart Light Bridge. Enjoy!  
**DE:** Die Installation ist abgeschlossen. Sie können Ihre Nordlux Bridge jetzt verwenden. Viel Vergnügen!  
**NL:** De installatie is voltooid. Je kunt nu je Nordlux Bridge gebruiken. Geniet ervan!  
**DA:** Installationen er afsluttet. Du kan nu bruge din Nordlux Bridge. God fornøjelse!  
**SV:** Installationen är klar. Du kan nu använda din Nordlux Bridge. Lycka till!  
**FI:** Asennus on valmis. Voit nyt käyttää Nordlux Bridge -laittettä. Nauti!  
**NO:** Installasjonen er fullført. Nå kan du bruke Nordlux Bridge. Nyt den!  
**PL:** Instalacja została zakończona. Możesz zacząć korzystać z urządzenia Nordlux Bridge. Dziękujemy!  
**ES:** La instalación está completa. Ya puede utilizar su Nordlux Bridge. ¡Disfrútele!  
**PT:** A instalação está concluída. Agora pode usar o seu Nordlux Bridge. Aproveite!



**FR** **Déclaration de conformité UE simplifiée**  
 Par la présente, Nordlux déclare que le produit d'éclairage Nordlux Smart de type équipement radio est conforme à la directive 2014/53/UE. Le texte intégral de la déclaration de conformité UE est disponible à l'adresse Internet suivante : <https://nordlux.link/Smart-doc>  
**Déclaration de conformité simplifiée pour le Royaume-Uni**  
 Par la présente, Nordlux déclare que le produit d'éclairage Nordlux Smart de type équipement radio est conforme à la réglementation britannique RED Regulations 2017 NO.1206. Le texte intégral de la déclaration de conformité pour le Royaume-Uni est disponible à l'adresse Internet suivante : <https://nordlux.link/Smart-doc>  
**Avertissements :**  
 • Usage en intérieur uniquement.  
 Ne pas installer dans un endroit humide ; éviter le contact avec toute sorte de liquide ; nettoyer avec un chiffon sec.  
 Ne pas installer à proximité d'une source de chaleur. Ne pas exposer directement au soleil.  
**Données techniques**  
 Type : YKGW-B2-BM  
 Bande de fréquences : 2400-2483,5 MHz  
 Tension de sortie : 5 V CC, 1 A  
 Puissance radiofréquence maximale transmise < 10 dBm  
 Alimentation mode veille en réseau : 0,50 W  
**Adaptateur :**  
 Type: YKGW-B2A-BM  
 Tension d'entrée : 100-240 V/CA 0,2 A  
 Fréquence d'entrée : 50/60 Hz  
 Pno < 10,5 W  
 Portée : 10 m en plein air

**SV** **Förenklad EU-försäkran om överensstämmelse**  
 Härmed intygar Nordlux att radioutrustningen av typen Nordlux Smart light-product överensstämmer med direktiv 2014/53/UE. Den fullständiga texten till EU-försäkran om överensstämmelse finns på följande internetadress: <https://nordlux.link/Smart-doc>  
**Förenklad brittisk försäkran om överensstämmelse**  
 Härmed förklarar Nordlux att radioutrustningen av typen Nordlux Smart light-product överensstämmer med den brittiska RED Regulations 2017 nr 1206. Den fullständiga texten till den brittiska försäkran om överensstämmelse finns på följande internetadress: <https://nordlux.link/Smart-doc>  
**Varningar:**  
 Endast för inomhusbruk.  
 Installera inte i ett fuktigt utrymme, undvik kontakt med alla typer av vätska, rengör med en torr trasa.  
 Förebygg inte i närheten av en värmekälla. Ursätt inte för direkt solljus.  
**Tekniska data**  
 Typ: YKGW-B2-BM  
 Frekvensband: 2 400–2 483,5 MHz  
 Utgångsspänning: 5 V DC, 1A  
 Maximal överförd radiofrekvensstyrka: <10 dBm  
 Nätverksanslutning förbrukning i viloläge: 0,50 W  
**Adaptator:**  
 Typ: YKGW-B2A-BM  
 Inspänning: 100–240 V/AC 0,2 A  
 Ingångsfrekvens: 50/60 Hz  
 Pno <0,5 W  
 Räckvidd: 10 m utomhus

**PT** **Declaração de conformidade simplificada da UE**  
 A Nordlux declara que o produto de equipamento de rádio Nordlux Smart light está em conformidade com a Diretiva 2014/53/UE. O texto completo da declaração de conformidade da UE está disponível no seguinte endereço de Internet: <https://nordlux.link/Smart-doc>  
**Déclaration de conformité simplifiée du Royaume-Uni**  
 Pelo presente, a Nordlux declara que o produto de equipamento de rádio Nordlux Smart light está em conformidade com os Regulamentos RED 2017 N.º 1206 do Reino Unido. O texto completo da declaração de conformidade do Reino Unido está disponível no seguinte endereço de Internet: <https://nordlux.link/Smart-doc>  
**Avissos:**  
 Apenas para uso interior.  
 Não instale numa área húmida, evite o contacto com todo o tipo de líquido, limpe com um pano seco.  
 Não instale perto de uma fonte de calor. Não exponha à luz solar direta.  
**Dados técnicos**  
 Tipo: YKGW-B2-BM  
 Faixa de frequência: 2400-2483,5 MHz  
 Tensão de saída: 5V CC, 1A  
 Potência máxima de radiofrequência transmitida <10 dBm  
 Energia em espera em rede: 0,50 W  
**Adaptador:**  
 Tipo: YKGW-B2A-BM  
 Tensão de entrada: 100-240 V/CA 0,2 A  
 Frequência de entrada: 50/60 Hz  
 Pno <0,5 W  
 Alcance: 10 m ao ar livre

**EN** **Simplified EU declaration of conformity**  
 Hereby, Nordlux declares that the radio equipment type Nordlux Smart light product is in compliance with Directive 2014/53/UE.  
 The full text of the EU declaration of conformity is available at the following Internet address: <https://nordlux.link/Smart-doc>  
**Simplified UK declaration of conformity**  
 Hereby, Nordlux declares that the radio equipment type Nordlux Smart light product is in compliance with UK RED Regulations 2017 NO.1206.  
 The full text of the UK declaration of conformity is available at the following internet address: <https://nordlux.link/Smart-doc>  
**Warnings:**  
 Indoor use only.  
 Don't install in a humid area, avoid contact with all sorts of liquid, clean with a dry wipe.  
 Don't set up near heat source. Don't expose to direct sunlight.  
**Technical data**  
 Type: YKGW-B2-BM  
 Frequency band: 2400-2483,5MHz  
 Output voltage: 5V DC, 1A  
 Maximum transmitted radio-frequency power <10dBm  
 Networked standby power: 0,50 W  
**Adapter:**  
 Type: YKGW-B2A-BM  
 Input Voltage: 100-240V/AC 0,2A  
 Input Frequency: 50/60Hz  
 Pno <0,5W  
 Range: 10 m in open air

**FI** **Yksinkertaistettu EU-vaatimustenmukaisuusvakuutus**  
 Nordlux vakuuttaa täten, että Nordlux Smart light -radiolaitetyyppi on direktiivin 2014/53/UE mukainen. EU-vaatimustenmukaisuusvakuutuksen teksti on saatavilla kokonaisuudessaan seuraavasta Internet-osoitteesta: <https://nordlux.link/Smart-doc>  
**Yksinkertaistettu Yhdistyneen kuningaskunnan vaatimustenmukaisuusvakuutus**  
 Nordlux vakuuttaa täten, että Nordlux Smart light -radiolaitetyyppi on UK RED-säännösten 2017 NO.1206 mukainen. Yhdistyneen kuningaskunnan vaatimustenmukaisuusvakuutuksen teksti on saatavilla kokonaisuudessaan seuraavasta Internet-osoitteesta: <https://nordlux.link/Smart-doc>  
**Varoitukset:**  
 Vain sisäkäyttöön.  
 Älä asenna kosteaa paikkaan, vältä kosketusta kaikenlaisten nesteiden kanssa, puhdista kuivalla pyyhkeellä.  
 Älä asenna lämmönlähteen läheisyyteen. Älä altista suoralle auringonvalolle.  
**Tekniset tiedot**  
 Tyyppi: YKGW-B2-BM  
 Taajuusalue: 2 400–2 483,5 MHz  
 Lähtöjännite: 5V DC, 1A  
 Suurin lähetettävä radiotehoajusteho <10 dBm  
 Valmistusilavirta verkossa: 0,50 W  
**Sovitin:**  
 Tyyppi: YKGW-B2A-BM  
 Tulotajuuus: 100–240 V/AC 0,2 A  
 Tulotaajuus: 50/60 Hz  
 Pno <0,5 W  
 Kantama: 10 m, esteetön



**FR**: Les déchets d'équipements électriques et électroniques ne doivent pas être jetés avec les ordures ménagères. Veuillez procéder au recyclage là où des installations existent. Consultez votre autorité locale ou votre magasin local pour obtenir des conseils sur le recyclage.

**EN**: Waste electrical and electronic equipment should not be disposed of with household waste. Please recycle where facilities exist. Check with your Local Authority or local store for recycling advice.

**DE**: Elektrik- und Elektronik-Altgeräte dürfen nicht im Hausmüll entsorgt werden. Bitte nutzen Sie vorhandene Recyclingeinrichtungen. Lassen Sie sich von Ihrer örtlichen Behörde oder Ihrem örtlichen Geschäft hinsichtlich der Recyclingmöglichkeiten beraten.

**NL**: Afgedankte elektrische en elektronische apparatuur mag niet met het huishvuil worden weggegooid. Geefte te recycelen indien de nodige faciliteiten vorhanden zijn. Neem contact op met uw gemeentebestuur of plaatselijke winkel voor advies over recycling.

**DA**: Elektrisk og elektronisk affald bør ikke bortskaffes sammen med husholdningsaffald. Indlever eventuelt til passende genbrugsfaciliteter. Kontakt din lokale myndighed eller lokale butik for at få råd om genbrug.

**SV**: Uttjänt elektrisk och elektronisk utrustning ska inte kastas i hushållsavfallet. Lämna det istället på en återvinningssentral. Kontakta dina lokala myndigheter eller din lokala butik för information om återvinning.

**FI**: Sähkö- ja elektroniikkajätettä ei saa hävittää kotitalousjätteen mukana. Kiertää asianmukaisissa laitoksissa. Pyydä kierrätysohjeet paikalliselta viranomaiselta tai myyjäältä.

**NO**: Elektrisk og elektronisk avfall skal ikke kastes sammen med husholdningsavfallet. Avfall bør gjenvinnes der det finnes anlegg for dette. De lokale myndighetene eller den lokale butikken din kan gi råd om gjenvinning.

**PL**: Zużyte sprzęty elektrycznego i elektronicznego nie należy wyrzucać wraz z odpadami domowymi. Sprzęt należy zdać do odpowiedniego punktu recyklingu. Poradę dotyczącą zdawania sprzętu do recyklingu można uzyskać u miejscowych władz lub sklepie, w którym dokonano zakupu.

**ES**: No deseche los equipos eléctricos y electrónicos obsoletos con la basura doméstica. Recicloslos si hay plantas adecuadas. Consulte a su organismo o tienda local para recibir consejos de reciclaje.

**PT**: Os resíduos de equipamentos elétricos e eletrónicos não devem ser descartados com o lixo doméstico. Por favor, recicle onde existem instalações. Consulte a sua Autoridade Local ou loja local para obter conselhos sobre reciclagem.

**DE** **Vereinfahte EU-Konformitätserklärung**  
 Hiermit erklärt Nordlux, dass der Funkgerätetyp Nordlux Smart Light der Richtlinie 2014/53/UE entspricht. Der vollständige Text der EU-Konformitätserklärung ist unter folgender Internetadresse verfügbar: <https://nordlux.link/Smart-doc>  
**Vereinfahte UK-Konformitätserklärung**  
 Hiermit erklärt Nordlux, dass der Funkgerätetyp Nordlux Smart Light den UK RED Regulations 2017 NO.1206 entspricht. Der vollständige Text der UK-Konformitätserklärung ist unter folgender Internetadresse verfügbar: <https://nordlux.link/Smart-doc>  
**Warnungen:**  
 Nur in Innenräumen benutzen.  
 Nicht in einem feuchten Bereich installieren, Kontakt mit allen Arten von Flüssigkeiten vermeiden, mit einem trockenen Tuch reinigen.  
 Nicht in der Nähe von Wärmequellen aufstellen, Nicht direktem Sonnenlicht aussetzen.  
**Technische Daten**  
 Typ: YKGW-B2-BM  
 Frequenzband: 2400–2483,5 MHz  
 Ausgangsspannung: 5 V DC, 1 A  
 Maximale übertragene Hochfrequenzleistung <10 dBm  
 Vernetzte Standby-Leistung: 0,50 W  
**Adapter:**  
 Typ: YKGW-B2A-BM  
 Eingangsspannung: 100–240 V/AC 0,2 A  
 Eingangsfrequenz: 50 / 60 Hz  
 Pno <10,5 W  
 Bereich: 10 m im Freien

**NO** **Förenklad EU-samsvarserklaring**  
 Nordlux erklærer herved at radioustyrstypen Nordlux Smart Light-produktet er i samsvar med direktiv 2014/53/UE. Den fullstendige teksten til EU-samsvarserklæringen er tilgjengelig på følgende internetadresse: <https://nordlux.link/Smart-doc>  
**Förenklad britisk samsvarserklaring**  
 Herved erklærer Nordlux at radioustyrstypen Nordlux Smart Light-produktet er i samsvar med UK RED Regulations 2017 NO.1206. Den fullstendige teksten til den britiske samsvarserklæring er tilgjengelig på følgende internetadresse: <https://nordlux.link/Smart-doc>  
**Advarsler:**  
 Bare til innendørs bruk.  
 Ikke installer den i et fuktigt område, unngå kontakt med alle slags væsker og rengjør den med en tørr klud.  
 Må ikke settes opp nær en varmekilde. – Må ikke utsettes for direkte sollys.  
**Tekniske informasjon**  
 Type: YKGW-B2-BM  
 Frekvensbånd: 2400–2483,5 MHz  
 Utgangsspenning: 5 V DC, 1 A  
 Maksimal overført radiofrekvenseffekt < 10 dBm  
 Nettverksilkoblet standby-strøm: 0,50 W  
**Adapter:**  
 Type: YKGW-B2A-BM  
 Inngangsspenning: 100–240 V/AC 0,2 A  
 Inngangsfrekvens: 50/60 Hz  
 Pno <0,5 W  
 Rekkevidde: 10 m i friluft

**NL** **Vereenvoudigde EU-verklaring van overeenstemming**  
 Hierbij verklaart Nordlux dat het Nordlux Smart Light-product van het type radioapparaat in overeenstemming is met Richtlijn 2014/53/UE. De volledige tekst van de EU-verklaring van overeenstemming is beschikbaar op het volgende internetadres: <https://nordlux.link/Smart-doc>  
**Vereenvoudigde Britse Verklaring van overeenstemming**  
 Hierbij verklaart Nordlux dat het Nordlux Smart Light-product van het type radioapparaat voldoet aan de Britse RED-regelgeving 2017 Nr. 1206. De volledige tekst van de Britse Verklaring van overeenstemming is beschikbaar op het volgende internetadres: <https://nordlux.link/Smart-doc>  
**Waarschuwingen:**  
 Uitsluitend voor gebruik binnenshuis.  
 Installeer de lamp niet in een vochtige ruimte, vermijd contact met alle soorten vloeistoffen en reinig hem met een droog doekje.  
 Plaats de lamp niet in de buurt van een warmtebron. Stel de lamp niet bloot aan direct zonlicht.  
**Technische gegevens**  
 Type: YKGW-B2-BM  
 Frequentieband: 2400-2483,5 MHz  
 Uitgangsspanning: 5 V GELIJKSTROOM, 1 A  
 Maximaal uitgezonden radiofrequentievermogen <10 dBm  
 Netwerkvormogen stand-by: 0,50 W  
**Adapter:**  
 Type:YKGW-B2A-BM  
 Ingangsspanning: 100-240 V/AC 0,2A  
 Ingangsfrequentie: 50/60 Hz  
 Pno <0,5 W  
 Bereik: 10 m in open lucht

**PL** **Uproszczona deklaracja zgodności UE**  
 Nordlux oświadcza, że wykorzystujący promieniowanie radiowe produkt Nordlux Smart Light jest zgodny z Dyrektywą 2014/53/UE. Pełny tekst deklaracji zgodności UE jest dostępny pod adresem <https://nordlux.link/Smart-doc>.  
**Uproszczona deklaracja zgodności dla Wielkiej Brytanii**  
 Nordlux oświadcza, że wykorzystujący promieniowanie radiowe produkt Nordlux Smart Light jest zgodny z brytyjskimi przepisami RED 2017 nr 1206. Pełny tekst brytyjskiej deklaracji zgodności jest dostępny pod adresem <https://nordlux.link/Smart-doc>.  
**Ostrzeżenia:**  
 Tylko do użytku wewnątrz pomieszczeń.  
 Nie instalować produktu w wilgotnym miejscu, chronić go przed kontaktem z wszelkimi rodzajami płynami, czyścić suchą szmatką.  
 Nie umieszczać produktu w pobliżu źródła wysokiej temperatury. Nie wystawiać produktu na bezpośrednie oddziaływanie promieni słonecznych.  
**Dane techniczne**  
 Typ: YKGW-B2-BM  
 Pasmo częstotliwości: 2400-2483,5 MHz  
 Napięcie wyjściowe: 5 V DC, 1 A  
 Maksymalna transmitowana moc częstotliwości radiowej <10 dBm  
 Zasilanie w trybie czuwania: 0,50 W  
**Adapter:**  
 Typ: YKGW-B2A-BM  
 Napięcie wejściowe: 100-240 V/AC 0,2 A  
 Częstotliwość wejściowa: 50/60 Hz  
 Pno <0,5 W  
 Zasięg: 10 m w wolnej przestrzeni

**DA** **Förenklät överensstämmelseerklaring (EU)**  
 Nordlux erklærer hermed, at dette Nordlux Smart belysningsprodukt af radioustrystypen er i overensstemmelse med Direktiv 2014/53/UE. Den fulde tekst af EU-overensstemmelseerklæringen er tilgængelig på følgende internetadresse: <https://nordlux.link/Smart-doc>  
**Förenklät överensstämmelseerklaring (UK)**  
 Nordlux erklærer hermed, at dette Nordlux Smart belysningsprodukt af radioustrystypen er i overensstemmelse med UK RED Regulations 2017 NO.1206. Den fulde tekst af den britiske overensstemmelseerklæring er tilgængelig på følgende internetadresse: <https://nordlux.link/Smart-doc>  
**Advarsler:**  
 Kun indendørs brug.  
 Må ikke installeres i et fugtigt område, undgå kontakt med alle slags væsker, rengør med en tør klud.  
 Må ikke sættes op i nærheden af varmekilde. Må ikke udsættes for direkte sollys.  
**Tekniske data**  
 Type: YKGW-B2-BM  
 Frekvensbånd: 2400-2483,5MHz  
 Udgangsspænding: 5V DC, 1A  
 Maksimal transmitteret radiofrekvent effekt <10dBm  
 Standbystrom i netværksforhold: 0,50W  
**Adapter:**  
 Type: YKGW-B2A-BM  
 Indgangsspænding: 100-240V/AC 0,2A  
 Indgangsfrekvens: 50/60 Hz  
 Pno <0,5W  
 Rækkevidde: 10 m i fri luft

**ES** **Declaración de conformidad para la UE simplificada**  
 Por la presente, Nordlux declara que el equipo de radio Nordlux Smart Light cumple con la Directiva 2014/53/UE. El texto completo de la declaración de conformidad para la UE está disponible en la siguiente dirección de Internet: <https://nordlux.link/Smart-doc>  
**Declaración de conformidad para el Reino Unido simplificada**  
 Por la presente, Nordlux declara que el equipo de radio Nordlux Smart Light cumple con las normas RED del Reino Unido 2017 NO.1206. El texto completo de la declaración de conformidad para el Reino Unido está disponible en la siguiente dirección de Internet: <https://nordlux.link/Smart-doc>  
**Advertencias:**  
 Solamente para uso en interiores.  
 No instale la luminaria en un lugar húmedo; evite el contacto con cualquier tipo de líquidos; limpie con un paño seco.  
 No instale la luminaria cerca de una fuente de calor. No exponga la luminaria a luz solar directa.  
**Datos técnicos**  
 Tipo: YKGW-B2-BM  
 Banda de frecuencia: 2400-2483,5 MHz  
 Tensión de salida: 5 V CC, 1 A  
 Potencia máxima de radiofrecuencia transmitida <10 dBm  
 Consumo de reserva en red: 0,50 W  
**Adaptador:**  
 Tipo: YKGW-B2A-BM  
 Tensión de entrada: 100-240 V CA, 0,2 A  
 Frecuencia de entrada: 50/60 Hz  
 Pno <0,5 W  
 Alcance: 10 m al aire libre