

CAVIUS DK

SMOKE

ALARM

Produktnummer: CAVIUS 2002-017
Udviklet af CAVIUS

LÆS VENLIGST MANUALEN GRUNDIGT FØR BRUG OG GEM TIL FREMTIDIGT BRUG.

Røgalarmeren er beregnet til brug i private hjem og campingvogne. Det anbefales ikke at installere alarmeren på både.

Teknisk information:

Alarmtype: CAVIUS røgalarm er en optisk røgalarm.

Alarmsignal: Tilstedeværelse af røg eller brand indikeres med en serie af gentagne lyde. Lyden er mindst 85 dB ved en afstand på 3 meter.

Batteri: Inkluderet er et ikke-udskifteligt 3V CR123 Lithium batteri med 10 års levetid.

VIGTIGT: Batteriet må ikke udskiftes. Produktet skal udskiftes, når batteriet er ved at løbe tør.

Lavt batteri:

Hvis batteriet er ved at løbe tør, vil der lyde et bip og et blink af LED'en hver 48. Sekund. Dette vil fortsætte i minimum 30 dage.

Det anbefales at udskifte alarmeren efter 10 år, eller før, hvis alarmeren har været udsat for en skade.

Alarmeren er kun aktiv, når den er monteret i sin base.

Alarmeren bør altid testes efter at være monteret i basen (vent et par sekunder før test).

Placering:

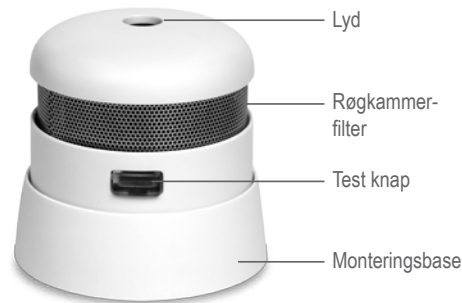
Røgalarmeren er designet til montering i loftet. Røgalarmeren bør placeres mindst 50 cm fra en væg, med mindst én røgalarm pr. etage. Røgalarmeren bør placeres med en maksimal afstand på 10 meter.

Alarmsignal: Alarmeren advarer både visuelt og akustisk. I en passivtilstand (ikke alarm) vil LED'en blinke hver 48. sekund for indikere, at alarmeren virker. I alarmtilstand vil LED'en blinke og alarmeren hyle.

Pause funktion: I tilfælde af en falsk alarm, tryk på knappen på siden. Dette vil pause alarmeren i 10 minutter, hvorefter den vil genoptage normal funktion.

Vedligehold: Røgalarmeren bør støvsuges én gang i kvartalet, og kan tørres af med en fugtig klud. (Åben aldrig alarmeren).

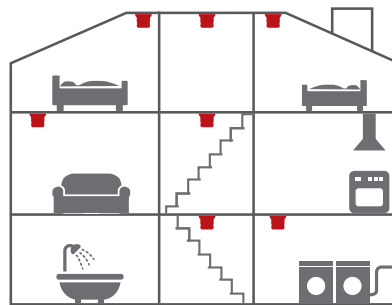
Test alarmeren mindst én gang i kvartalet, ved at trykke på testknappen. Alarmeren laver en selvtest og udsender en høj alarmtone.



Her bør der placeres alarmer:

- Som minimum mellem mulige brandfarer og soveværelser.
- Alarmer på hver etage og i entreer og ved trapper.
- Alarmer i alle værelser og stuer.

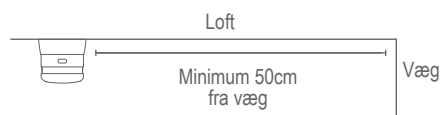
Ekstra alarmer øger sikkerheden.



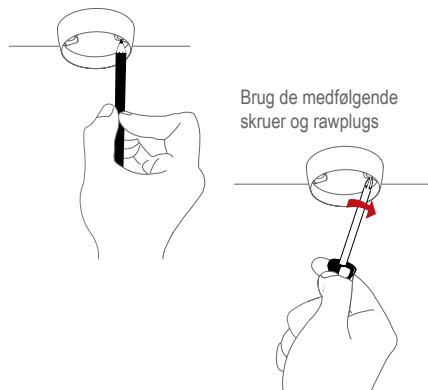
■ Minimum

Installation af alarm:

1. Fjern alarmeren fra monteringsbasen ved at dreje alarmeren mod uret. Brug monteringsbasen til at markere skruenhullerne i loftet. Når basen er monteret, fastgøres alarmeren ved at dreje den med uret indtil den klikkes fast.



Marker skruenhuller med en blyant



2. Efter montering bør alarmeren testes ved at trykke på testknappen på siden af alarmeren.

Bemærk: Produktet må ikke fjernes, da det indeholder vigtig information vedrørende produktet.

Alarmeren bør IKKE placeres følgende steder:

- I støvede rum
- I toppen af et spidst loft, i hjørner og mindre end 50 cm fra en væg.
- I rum hvor temperaturen er mindre end +4° eller højere end 38°C eller rum hvor luft fugtighed er over 90%.
- I køkkener, garager, vaskerum eller for tæt på kamin/pejs eller bændeoovn. I områder hvor der kan forekomme damp, gas eller røg.

Fejlfinding: Hvis røgalarmeren aktiveres uden synlig grund, kan det skyldes følgende:

- Støvpartikler i røgkammeret, dette kan afhjælpes ved at støvsuge trådnettet.
- Høj fugtighed / kondensering i alarmeren, kan løses ved at tørre røgalarmeren.

Hvis alarmeren ikke virker, når testknappen trykkes, skyldes det højst sandsynligt fejl på batteriet. Alarmeren skal udskiftes.

Anden Information:

Mal ikke alarmeren.

Bortskaffelse: Sørg venligst for ansvarlig bortskaffelse af batteri og produkt efter endt levetid. Dette er elektronisk affald og bør genbruges.

Bemærk venligst at der kan være lokale regler vedrørende information til forsikringsselskaber omkring installation af røgalarmer.


0333

EN 14604:2005 + AC :2008
DoP no.: 2002-017
Hent DoP dokument: www.CAVIUS.com



CE mærkatet på dette produkt bekræfter dets overensstemmelse med de europæiske direktiver, der gælder for produktet og i særdeleshed dets overensstemmelse med de harmoniserede specifikationer i standarden. EN 14604 vedrørende byggevarerforordningen 305/2011.

CAVIUS ApS påtager sig intet ansvar for eventuelle fejl, der kan forekomme i denne brugervejledning. Derudover forbeholder CAVIUS ApS sig ret til at ændre hardware, software og / eller specifikationer, der er beskrevet heri, når som helst uden varsel, og CAVIUS ApS gør ikke nogen forpligtelse til at opdatere oplysningerne heri. Alle varemærker, der er nævnt heri, er ejet af deres respektive ejere. Copyright © CAVIUS ApS.

Udviklet af CAVIUS ApS Julsøvej 16, DK-8600
Produceret i Kina

126751 rev2