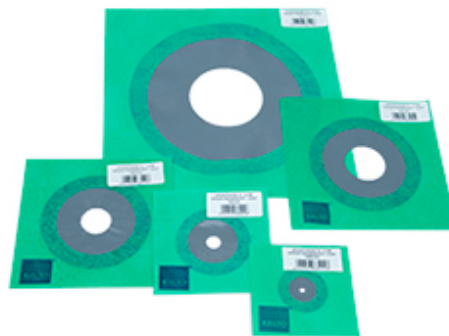


# Kiilto KeraSafe Kragmanschetter



Förtillverkade kragmanschetter för rörgenomföringar



LEED

UPPFYLLER  
BASTA  
KRITERIERCAN BE USED IN  
NORDIC  
SWAN  
ECOLABELLED  
BUILDINGS

## ANVÄNDNINGSSOMRÅDE

Elastiska kragmanschetter som är färdiga att använda för tätning av olika dimensioner av rörgenomföringar i tätskiktssystem.

## BRUKSANVISNING

Välj kragmanschett efter rördimension.

Tätskikt för applicering med en roller:

Montera kragmanschetten i ett färskt lager av tätskikt. Applicera ett ytterligare lager av tätskikt på kragmanschetten för att säkerställa tillräcklig genomvätning.

KeraSafe/KeraSafe+ Foliesystem:

Applicera Kiilto KeraSeal eller KeraSafe Speed A + X runt rörgenomföringen och pressa fast kragmanschetten i det färskta limmet.

## YTTERLIGARE INFORMATION

Informationen som anges på det här produktbladet baseras på våra tester och våra praktiska kunskaper. Tekniska data definieras i standardförhållanden. Variationer i lokala arbetsförhållanden påverkar produktens prestanda och resultat. Resultatet påverkas även i stor utsträckning av arbetsmetoderna. Vi garanterar kvaliteten på våra produkter enligt vårt kvalitetsstyrningssystem. Vi kan dock inte utöva kontroll över felaktig användning av produkten eller förhållandena på arbetsplatsen och kan därför inte heller ansvara för dem. Därmed kan vi inte ansvara för slutresultatet. Korrekt användning av produkten förutsätter att användaren noggrant har läst arbetsinstruktionerna och anvisningarna, om sådana finns.

## MILJÖ OCH SÄKERHET

Undvik onödig hudkontakt och exponering av den färskta produkten. Använd skyddshandskar. Se mer information i säkerhetsdatabladet. Mer information om kassering av produkten och förpackningen finns på [www.kiilto.com](http://www.kiilto.com).

SKIKTTJOCKLEK	0,3 mm
VÄRMEBESTÄNDIGHET, TORR	-10-70 °C
TYP/BINDEMEDEL	PP-fleece PUR-gummi
FÖRPACKNINGSTORLEKAR	10-16 mm 18-34 mm 34-55 mm 55-75 mm 100-140 mm DUO CC 40 18-34 mm TRIO CC 40 18-34 mm DUO CC 60 18-34 mm
FÖRVARING	Kan förvaras oöppnad, över +1 °C, torrt och skyddat mot ljus i 2 år.