

HE 14 W/827

LUMILUX T5 HE | Lysrör, 16 mm, HE (High Efficiency)



Användningsområde

- Offentliga byggnader
- Kontor
- Butiker
- Matvarubutiker och varuhus
- Industri

Produktfördelar

- God ekonomi och verkningsgrad
- Upp till 20 % mer ekonomiska än LUMILUX T8
- Upp till 50 % mindre volym än jämförbara T8-lysrör
- Naturliga färger

Produktegenskaper

- Ljusutbyte: upp till 104 lm/W
- Mycket bra bibehållet ljusflöde: 90% under hela livslängden på lampan
- Long average life time: up to 24,000 h (with QUICKTRONIC ECG)
- God färgåtergivning: 1B (R_a : 80...89)
- Dimbar



Tekniska data

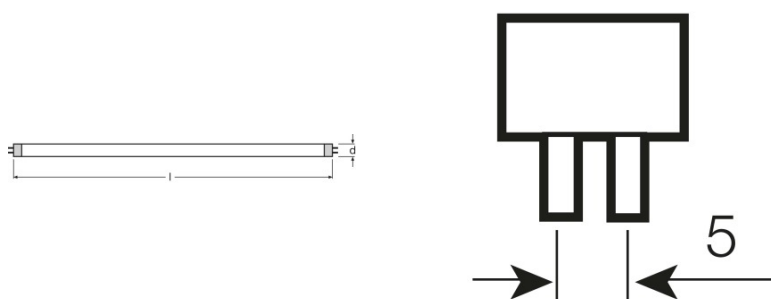
Elektriska data

Nominell märkspänning	220 V
Nominell watttal	14.00 W
Uppmätt lampeffektivitet (HF-drift 25 °C)	Under clarification by authority and standardization body
Uppmätt lampeffektivitet (konv. drift)	86 lm/W
Konstruktionseffekt	14.00 W

Fotometrisk data

Färgåtergivningsindex Ra	≥80
Beräknad lumen	1200 lm
Ljusflöde vid 25 °C	1200 lm
Ljusflöde vid 35 °C	1350 lm
Ljusfärg	827
Färgtemperatur	2700 K
Nominell Ljusflöde	1200 lm
Ljusfärg enligt EN 12464-1	LUMILUX INTERNA
Beräknad ljusflödesfaktor vid 2 000 h	0.95
Beräknad ljusflödesfaktor vid 4 000 h	0.92
Beräknad ljusflödesfaktor vid 6 000 h	0.91
Beräknad ljusflödesfaktor vid 8 000 h	0.90
Beräknad ljusflödesfaktor vid 12 000 h	0.90
Beräknad ljusflödesfaktor vid 16 000 h	0.90
Beräknad ljusflödesfaktor vid 20 000 h	0.89

Mått



Rördiameter	16 mm
-------------	-------

Produktdatablad

Längd	549.0 mm
Längd med sockel utan sockelstift/anslut	549.00 mm
Diameter	16.0 mm
Maximal diameter	16.0 mm

Temperaturer

Beräknad omgivningstemp. vid max. lumen	35.0 °C
---	---------

Livslängder

Service life	19000 h ¹⁾
Livslängd	24000 h ¹⁾
Beräknad livslängdsfaktor vid 2,000 h	0.99
Beräknad livslängdsfaktor vid 4 000 h	0.97
Beräknad livslängdsfaktor vid 6 000 h	0.95
Beräknad livslängdsfaktor vid 8 000 h	0.92
Beräknad livslängdsfaktor vid 12 000 h	0.91
Beräknad livslängdsfaktor vid 16 000 h	0.90
Beräknad livslängdsfaktor vid 20 000 h	0.85
Driftförhållande	HF
Beräknad livslängd	24000 h
Nominell livslängd	24000 h

¹⁾ Med förvämt ECG

Tillägg produktdata

Sockel	G5
Graderad kvicksilvermängd	2.5 mg
Bortskaffande enl. WEEE-direktivet	Ja
Speciella angivelser på produktnivå	Endast lämplig för ECG användning/Lampa designad för intern armatur temperaturer på 30...40 ° C, optimalt ljusflöde uppnås vid 35 ° C

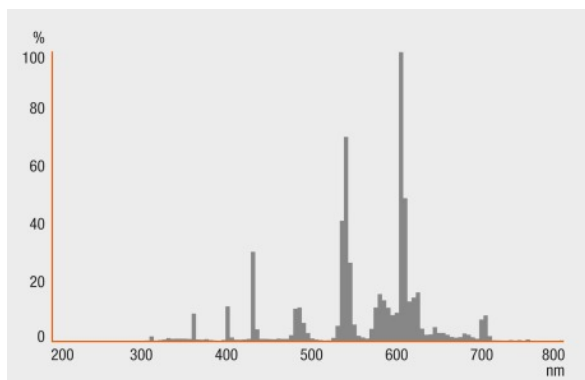
Användningsområden

Ljusreglerbar	Ja
Lämplig för inomhusbruk	Ja

Certifikat och Standarder

Energiklass	A+
Energiförbrukning	16 kWh/1000h

Ljusfördelning



Spektralenergifördelning

Systemgaranti

OSRAM System+ garanti i kombination med OSRAM driftdon

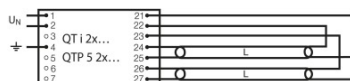
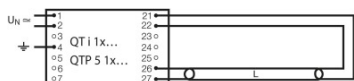


Garanti

Säkerhetsanvisningar

In case of lamp breakage: www.osram.se/brokenlamp

Produktdatablad



Kopplingschema

Kopplingschema

Logistiska data

Produktnummer	Produktbeskrivning	Förpackningsenhet (Styck/Enhet)	Dimensioner (längd x bredd x höjd)	Volym	Bruttovikt
4008321916020	HE 14 W/827	Transportförpacknin g 10	633 mm x 54 mm x 232 mm	7.93 dm ³	959.00 g
4050300645919	HE 14 W/827	Transportförpacknin g 20	582 mm x 83 mm x 104 mm	5.02 dm ³	1371.00 g
4050300645933	HE 14 W/827	Transportförpacknin g 40	598 mm x 95 mm x 198 mm	11.25 dm ³	2580.00 g

Produktkoden gäller minsta tillåtna beställningskvantitet. En transportförpackning kan innehålla en eller flera produkter. Vid orderläggning, vänligen ange en eller flera transportförpackningar.

Referenser / Länkar

För mer information om systemgarantivillkoren se

- ▶ www.osram.com/system-guarantee

Friskrivningsklausul

Kan ändras utan föregående notifiering. Felaktigheter och försummelse undantagna. Se alltid till att använda den senaste utgåvan.

HE 14 W/827

LUMILUX T5 HE | Lysrör, 16 mm, HE (High Efficiency)

Produktnamn	Produktnamn elektroniskt förkopplingsdon	EAN	Effektförlust	Märkström	Ljusflöde vid 35 °C	Antal brinnpunkter
HE 14 W/827	QT-ECO 1x4-16/220-240 L	4050300660370	15.00 W	0.10 A	1150 lm	1
	QT-ECO 1x4-16/220-240 S	4050300638584	15.00 W	0.10 A	1150 lm	1
	QT-FIT 5 1x14-35	4008321971234	16.00 W	0.08 A	1200 lm	1
	QT-FIT 5 2x14-35	4008321971258	32.00 W	0.14 A	1200 lm	2
	QT-FIT 5 3x14, 4x14	4008321971210	63.00 W	0.28 A	1200 lm	4
	QTi 1x14/24/21/39 GII	4008321383334	16.00 W	0.08 A	1200 lm	1
	QTi 1x14/24 DIM	4050300870922	15.40 W	0.07 A	1200 lm	1
	QTi 1x28/54/35/49 GII	4008321383358	16.00 W	0.08 A	1275 lm	1
	QTi 1x35/49/80 GII	4008321383372	16.00 W	0.08 A	1275 lm	1
	QTi 2x14/24/21/39 GII	4008321383396	31.00 W	0.15 A	1200 lm	2
	QTi 2x14/24 DIM	4050300870946	30.60 W	0.14 A	1200 lm	2
	QTi 2x28/54/35/49 GII	4008321383419	32.00 W	0.15 A	1275 lm	2
	QTi 2x35/49/80 GII	4008321658951	34.00 W	0.18 A	1250 lm	2
	QTi 3x14/24 DIM	4008321069719	45.30 W	0.20 A	1200 lm	3
	QTi 4x14/24 DIM	4008321069993	60.40 W	0.27 A	1200 lm	4
	QTi DALI 1x14/24 DIM	4050300870380	15.40 W	0.07 A	1200 lm	1
	QTi DALI 2x14/24 DIM	4050300870861	30.60 W	0.14 A	1200 lm	2
	QTi DALI 3x14/24 DIM	4008321069955	45.30 W	0.20 A	1200 lm	3

Produktdatablad

Produktnamn	Produktnamn elektroniskt förkopplingsdon	EAN	Effektförlust	Märkström	Ljusflöde vid 35 °C	Antal brinnpunkter
	QTi DALI 4x14/24 DIM	4008321070036	60.40 W	0.27 A	1200 lm	4
	QTP5 1x14-35	4008321329035	16.00 W	0.08 A	1200 lm	1
	QTP5 2x14-35	4008321329073	30.00 W	0.14 A	1200 lm	2
	QTP5 3x14, 4x14	4008321484598	48.00 W	0.28 A	1350 lm	3
	QTP5 3x14, 4x14	4008321484598	63.00 W	0.22 A	1350 lm	4
	QTz5 1x14	4052899019102	15.00 W	0.10 A	1150 lm	1
	QTz5 2x14	4052899019164	32.00 W	0.14 A	1200 lm	2
	QTz5 3x14	4052899019201	49.00 W	0.21 A	1350 lm	3

Produktnamn	Produktnamn elektroniskt förkopplingsdon	EAN	Ljusflöde vid 25 °C
HE 14 W/827	QT-ECO 1x4-16/220-240 L	4050300660370	
	QT-ECO 1x4-16/220-240 S	4050300638584	
	QT-FIT 5 1x14-35	4008321971234	
	QT-FIT 5 2x14-35	4008321971258	
	QT-FIT 5 3x14, 4x14	4008321971210	
	QTi 1x14/24/21/39 GII	4008321383334	
	QTi 1x14/24 DIM	4050300870922	
	QTi 1x28/54/35/49 GII	4008321383358	
	QTi 1x35/49/80 GII	4008321383372	
	QTi 2x14/24/21/39 GII	4008321383396	
	QTi 2x14/24 DIM	4050300870946	
	QTi 2x28/54/35/49 GII	4008321383419	

Produktdatablad

Produktnamn	Produktnamn elektroniskt förkopplingsdon	EAN	Ljusflöde vid 25 °C
	QTi 2x35/49/80 GII	4008321658951	
	QTi 3x14/24 DIM	4008321069719	
	QTi 4x14/24 DIM	4008321069993	
	QTi DALI 1x14/24 DIM	4050300870380	
	QTi DALI 2x14/24 DIM	4050300870861	
	QTi DALI 3x14/24 DIM	4008321069955	
	QTi DALI 4x14/24 DIM	4008321070036	
	QTP5 1x14-35	4008321329035	
	QTP5 2x14-35	4008321329073	
	QTP5 3x14, 4x14	4008321484598	1200 lm
	QTP5 3x14, 4x14	4008321484598	1200 lm
	QTz5 1x14	4052899019102	
	QTz5 2x14	4052899019164	
	QTz5 3x14	4052899019201	1200 lm