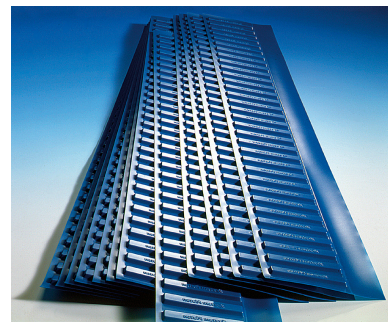
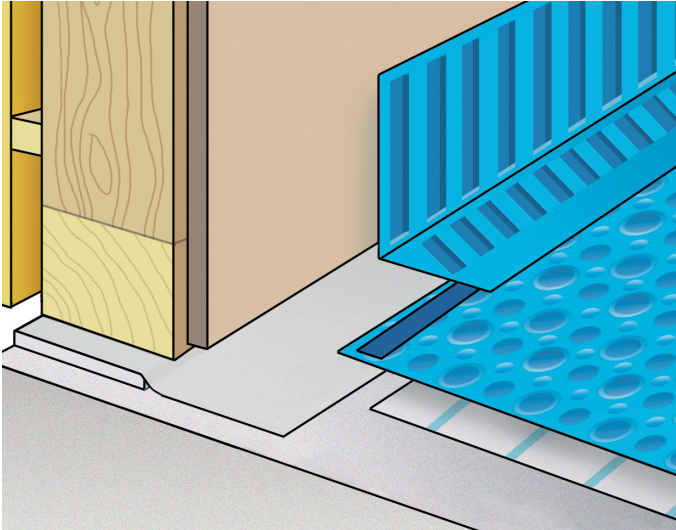


# Platon Uppvik

Anslutning mot väggar för att säkerställa luftspalten



## Produktbeskrivning

Platon Uppvik är tillverkat av HD-polyetylen. Produkten är diffusionsstät, vattentät och motståndskraftigt mot vanligt förekommande kemisk påverkan.

## Användning

Platon Uppvik används för att ta ner luft i ventilerade golv eller för att möjliggöra ångtrycksutjämning vid passiva Platongolv. Uppvik finns med kantförstärkning för tunna golv (låg) och utan kantförstärkning (hög).

## Montering

Platon Uppvik monteras enligt dimensioneringsresultatet vid ventilerade golv eller längs alla väggar vid ångtrycksutjämning golv. Uppviket fästs på Platonmattan med Platon Skarvband. Se monteringsanvisning för mer information.

**Lågt Uppvik** med kantförstärkning är speciellt framtagen till tunna golv som monteras direkt på Platonmattan. Observera att Platonmattan behöver avslutas ca. 40 mm från vägg och anpassas med Uppvikets förstärkningskant.

**Högt Uppvik** monteras ner direkt ovanpå Platonmattan som då avslutas mot vägg. Uppviken fästs på Platonmattan med dubbelhäftande skarvband och kapas därefter av efter den slutliga golvhöjden, den ska inte gå upp bakom golvsockeln.

## Lagring

Produkten ska lagras liggande och inte exponeras för direkt solljus.

# Platon Uppvik

Anslutning mot väggar för att säkerställa luftspalten

## Tillbehör

Platon Skarvband

## Produktdata

Material; HD-polyetylen  
Färg: Blå  
Användningstemperatur: -40 till +90 °C  
Appliceringstemperatur: minst +5 °C  
Längd: 1,30 m  
Höjd: 40 mm (med kantförstärkning)  
140 mm (utan kantförstärkning).  
Förpackning/leverans:  
12 st/förpackning

Isola ab  
Västra Storgatan 59 A  
291 53 Kristianstad  
E-post: [isola-platon@isola.se](mailto:isola-platon@isola.se)  
[www.isola.se](http://www.isola.se)



**isola**<sup>®</sup>  
Torra och sunda hus