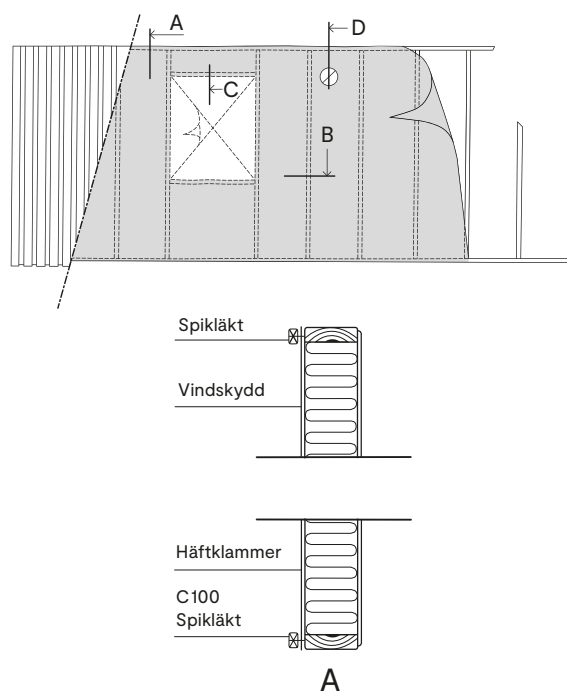


T-Wind

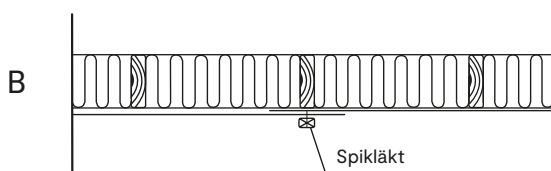
A. Infästning

Rulla ut vindskyddet med rullens bredd som höjden på regelstommen. (Vid önskemål om smalare bredder kan rullarna kapas med handsåg till rätt mått. I övrigt skärs vindskyddet med kniv.) Fäst med häftklammer c100 mm mot trä. Mot stål-/plåtstomme används dubbelhäftande skarvband. Stål-/plåtytorna ska vara torra och rena när skarvbandet trycks fast. OBS! Vid denna infästningsmetod kan hållfastheten för exempelvis vindpåverkan minska. I över- och underkant samt i sidorna kläms vindskyddet fast med en spiklist (minst 9 x 22 mm) som spikas med c100 mm. OBS! Används en sockelplåt eller likvärdigt i nerkanten, tillse att vindskyddet lappar över!



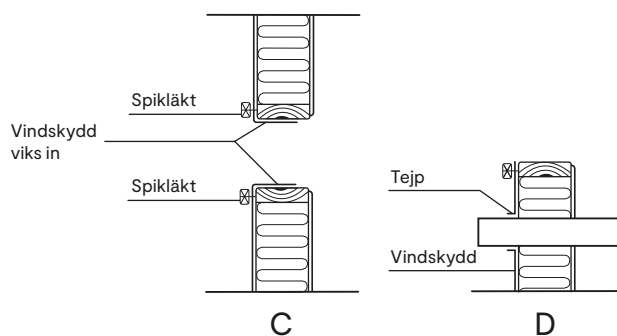
B. Skarvning

Rulla ut vindskyddet med rullens bredd som höjden på regelstommen. (Vid önskemål om smalare bredder kan rullarna kapas med handsåg till rätt mått. I övrigt skärs vindskyddet med kniv.) Fäst med häftklammer c100 mm mot trä. Mot stål-/plåtstomme används dubbelhäftande skarvband. Stål-/plåtytorna ska vara torra och rena när skarvbandet trycks fast. OBS! Vid denna infästningsmetod kan hållfastheten för exempelvis vindpåverkan minska. I över- och underkant samt i sidorna kläms vindskyddet fast med en spiklist (minst 9 x 22 mm) som spikas med c100 mm. OBS! Används en sockelplåt eller likvärdigt i nerkanten, tillse att vindskyddet lappar över!



C. Fönster-/dörröppningar och D. Genomföringar

För dörrar och fönster skärs vid installationen vindskyddet och viks in för mekanisk infästning i stommen (C). Runt om fixeras duken i första hand med spikläkt (min 12 x 45 mm). För genomföringar som rör används avsedda stosas. Alternativt (D) skärs ett 20 mm mindre hål i vindskyddet. Pressa igenom röret så att en krage bildas av det elastiska vindskyddet. Kragen tätas runt med avsedd beständig tejp för vindskydd. Genomföringen skall stödjas av bakomliggande stomreglar!



Viktigt!

- Skarvhjälpmedel som ex dubbelhäftande skarvband eller tejp ska vara godkänt för användning till T-Wind. Tillbehör för optimal funktion skall vara dubbelhäftande skarvband T-Duo eller T-Duo Concrete (mot betong), tejp T-Flex Outdoor, T-Flex eller Airtight-T. Underliggande tätskikt i fönster och dörr samt vid specialdetaljer och genomföringar görs med Flexseal-T samt T-Stos.
- Fästdon som klammer ska vara galvaniserade och spikar varmgalvaniserade.
- Förvaring och lagring bör alltid ske emballerat eller så att vindskyddsväven skyddas från UV-strålning och värme.
- T-Wind Basic/Standard har ett UV-skydd (solljus) motsvarande byggtiden (3 mån och Pro 4 mån, som vindskydd). Därefter skall vindskyddet täckas av fasaden. För beständig vattentätthet och fullgott väderskydd, under sommarmånaderna, skall UV-exponeringen minskas till maximalt 6 veckor!
- Materialets egenskaper och funktion är oförändrade oavsett vilken sida som vänds inåt eller utåt. Insidan på rullen rekommenderas dock utåt!
- Om inte annat anges här gäller rekommendationer i AMA-Hus -21 (JSG.4).
- Småskador (små hål, stick, exponerad klammer) lagas med beständig vindskyddstejp i enkel bredd. Större skador lagas med bit av vindskydd +150 mm större än skadan samt tejpas med beständig vindskyddstejp i enkel bredd runt helt om.