

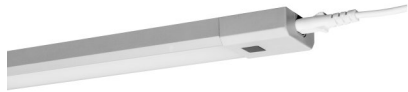
PRODUKTDATABLAD

LINEAR LED Slim RGBW 500

Linear LED Slim RGBW | Högvoltsarmaturer för underskåp med RGBW-teknik

ANVÄNDNINGSSOMRÅDE

- Hyllbelysning och belysning under skåp



PRODUKTFÖRDELAR

- Direkt anslutning till AC strömförsörjning tack vare integrerade driftdon
- Tunn och slank design
- Homogen ljusfördelning
- Enkel och snabb montering på de flesta ytor (dubbelsidig tejp eller skruvar)

PRODUKTEGENSKAPER

- Ljusflöde: upp till 350 lm
- Tänd och släck, ändra färgtemperatur och ljusreglera via fjärrkontroll
- Material: aluminium
- Färg: silver
- Finns i två längder: 30 cm och 50 cm
- Möjlig ihopkoppling av upp till 10 armaturer (30 cm versionen) och upp till 5 armaturer (50 cm versionen)



TEKNISKA DATA

Elektriska data

Nominell watttal	6,00 W
Typ av drift	Integrated LED driver
Nominell märkspänning	220...240 V
Nätfrekvens	50/60 Hz

Fotometrisk data

Färgtemperatur	3000 K
Färgåtergivningindex Ra	≥80
Ljusfärg (angiven)	Warm White
Ljusflöde	350 lm
Ljusutbyte	58 lm/W

Mått



Längd	500,0 mm
Bredd	49,0 mm
Höjd	18,0 mm
produktvikt	430,00 g
Kabellängd	1500 mm

Färger & Material

Material i kroppen	Aluminum/Polycarbonate (PC)
Produktfärg	Gray
Färg på armaturhus	Gray
Material i höljet	Polycarbonate (PC)

Temperaturer och driftförhållanden

Omgivningstemperaturområde	-20...+40 °C
----------------------------	--------------

Temperaturområde vid Tc punkten	-20...+40 °C
---------------------------------	--------------

Livslängder

Antal tändcykler	100000
Beräknad livslängd	30000 h

Tillägg produktdata

Monteringstyp	Surface
Lämplig användningsområde	Cabinet undersides
Kvicksilvermängd	0,0 mg

Användningsområden

Ljusreglerbar	Ja
Anslutningstyp	Plug, EU
LED-modul, utbytbar	not replaceable

Certifikat och Standarder

Skyddsklass	II
Skyddstyp	IP20
Standarder	CE/RoHS/EAC/REACH
För slutkonsument	yes
Energiklass. på ingående LED-modul	A++/A+/A

Logistikdata

För slutkonsument	yes
-------------------	-----

TEKNISK UTRUSTNING

- Extern kabel (1,5 m) ingår
- Fast anslutning och flexibel anslutningskabel medföljer

LOGISTISKA DATA

Produktnummer	Förpackningsenhet (Styck/Enhet)	Dimensioner (längd x bredd x höjd)	Bruttovikt	Volym
4058075227675	Kapsel 1	41 mm x 71 mm x 629 mm	489,00 g	1.83 dm ³
4058075227682	Transportförpackning 8	645 mm x 303 mm x 98 mm	4951,00 g	19.15 dm ³

Produktkoden gäller minsta tillåtna beställningskvantitet. En transportförpackning kan innehålla en eller flera produkter. Vid orderläggning, vänligen ange en eller flera transportförpackningar.

FRISKRIVNINGSKLAUSUL

Kan ändras utan föregående notifiering. Felaktigheter och försummelse undantagna. Se alltid till att använda den senaste utgåvan.