



# SILICONE WHITE FOR LIFE

## PRODUKTDATABLAD

Version: 2016-05-31

### BESKRIVNING AV PRODUKT

Specialsilikon för våtrum eller andra rum där det ställs krav på mögelresistenta och tåliga tätningar. Massan härdar under inverkan av fukt till ett kvarstående, elastiskt silikongummi. Snabbhärdande, elastisk med mycket god UV-beständighet. God motståndskraft mot vanligt förekommande rengöringsprodukter. Silikonfogmassa av sk acetoxityp.

### ANVÄNDINGSOMRÅDE

Tätning mellan bänkskivor, handfat, dusch, badkar och andra typer av tätningar där det finns behov av mögelresistenta tätningar. Produkten har speciellt goda vidhäftningsegenskaper på material som kakel, porslin, glas, emaljerade och glaserade ytor, rostfritt stål, eloxerad aluminium, polyester, akryl etc. Tätning och fogning av glaspartier Klarar rörelser upp till 20% av fogbredden. OBS - får ej användas till tätning av akvarier. Begränsad vidhäftning mot ytor av betong. Använd ej för tätning mot ytor av natursten (ex marmor, granit, skiffer), koppar, galvaniserat stål eller bly. Fäster ej på ytor av feta plaster så som PP, PE, PTFE/Teflon eller vaxade ytor. Ej övermålningsbar (använd Bostik MS/SMP-fogmassa eller akryltätmassor).

### ARBETSBESKRIVNING

Fogytor och verktyg skall vara rena och torra. Skär av patronspetsen (i 45 graders vinkel) till lämplig storlek (beror på underlaget som ska tätas). Applicera och släta till fogen med fogpinne eller annat lämpligt verktyg, doppat i tvålatten. Släta till fogen mha fingret, doppat i tvålatten. Ohärdad massa borttages med lacknafta. Härdad massa borttages mekaniskt.

Vid fogning med krav på rörelseupptagande förmåga måste Bostik Bottningslist användas. På så sätt har fogmassan endast vidhäftning mot fogens sidor och ej mot botten av fogen. Välj bredd på bottningslist som är lämplig utifrån fogens bredd.

Fogbredden bör väljas med hänsyn till fogens förväntade rörelse. Fogbredden bestämmer hur stor rörelse fogmassan kan absorbera. Minsta fogbredd är 6 mm (klarar rörelse upp till 1 mm) och största är 25 mm (klarar fogbredd upp till 5 mm). Fogrörelsen kräver att fogmassan appliceras i tillräcklig tjocklek/fogdjup. En tumregel är att fogdjupet bör minst vara halva fogbredden. Om inte detta går att åstadkomma, välj en alternativ Bostik-produkt med högre rörelseupptagande förmåga.

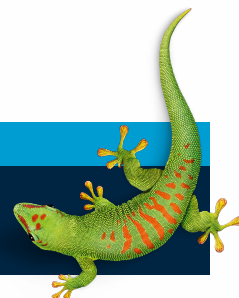
### MILJÖ & HÄLSA

Silikonfogmassa av sk acetoxityp. Under tiden produkten härdar luktar det "ättika" i rummet. Ombesörj därför god ventilation när arbetet sker. För ytterligare information, se säkerhetsdatablad.

### KONTAKTA OSS

TLF 042-19 50 00

info.se@bostik.com



## TEKNISK DATA

Egenskaper före applicering	
Materialtyp	Silikongummi
Konsistens	Mjuk, smidig massa
Härdsystem	Acetoxo
Densitet	1,04 g/cm <sup>3</sup>
Arbetstemperatur	+ 5°C till +35°
Egenskaper efter applicering	
Bearbetningsbar	ca 5 min. beroende på temperatur och luftfuktighet.
Hårdhet	ca 18° Shore A
Rörelseupptagning	±20% av ursprunglig fogbredd.
Elasticitetsmodul	ca 0,40 MPa vid 100% töjning
Temperaturbeständighet	-50°C till +180°C
Åldringsbeständighet	Mycket god mot UV-strålning och klimatisk påverkan.
Övermålningsbar	Nej

## KONTAKTA OSS

TLF 042-19 50 00

[info.se@bostik.com](mailto:info.se@bostik.com)

