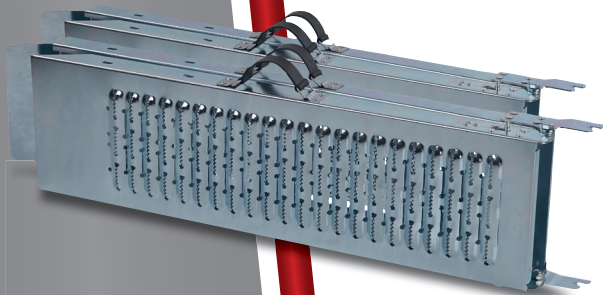


Trailerramper

Foldbare
160 CM

Trailerramper
ihopfällbara

Lasteramper
foldbar



DK
SE
NO

Produceret i Kina for:
SAM PARTNER A/S
DK-6000 Kolding
Varenr.: 25213



Cobra
CAR ACCESSORIES





Læs og forstå denne brugervejledning inden trailerrampen tages i brug. Overhold alle sikkerhedsinstruktioner når trailerrampen bruges. Gem brugermanualen til senere brug. Trailerrampen er udelukkende til privat brug.

DK

FØR DU BRUGER RAMPERNE

Tjek altid trailerrampernes tilstand inden du bruger dem. Brug **ALDRIG** en ødelagt trailerrampe.

- Se efter synlige skader og bøjede dele
- Se efter ødelagte dele
- Tjek for manglende dele

Trailerrammerne må kun tages i brug hvis de er opsat i henhold til de regler der er beskrevet i denne brugervejledning. Trailerrammerne må **IKKE** tages i brug hvis de er beskadiget eller på anden måde ubrugelige.



OBS!

- **SKARPE KANTER!** Bær altid arbejdshandsker under brug af trailerrammerne
- Den maksimale belastning må ikke overskrides
- Brug kun trailerrammerne som kørselsramper
- Motoriserede køretøjer **SKAL** skubbes op ad trailerrammerne
- U hensigtsmæssig brug og opsætning af trailerrammer kan forvolde fatale skader under brug
- Opstil **ALDRIG** trailerrammerne på ujævnt underlag
- Sørg for at fjerne alle genstande der står i vejen inden brug
- Tjek trailerrampernes stabilitet umiddelbart inden brug
- Sørg for at ramperne er stabilt opsat
- Sørg for at underlaget er fast og jævnt
- Sørg for at trailerrammerne er fæstnet forsvarligt og ikke skrider under brug
- Sørg for at traileren **IKKE** kan tippe under brug af trailerrammerne

IBRUGTAGNING AF RAMPERNE

- Rengør ramperne for skidt, olie og andet skidt inden brug.
- Opsæt trailerrammerne med den præcise afstand, på et fast og bæredygtigt underlag

- Kør forsigtigt op ad rampen. Brug altid en person til at guide den person der kører op ad rampen
- Sørg for at sikre stabiliteten ved at trække håndbremsen og sætte stopklodser under hjulene på den bil som traileren er koblet på
- Traileren **SKAL** være koblet på en bil for at undgå at traileren tipper
- Undersiden af ramperne skal stå fladt på underlaget.
- Opstil aldrig ramperne i en vinkel der er over 30°.

MONTERING AF BESLAG

1. Montér beslaget på undersiden af rampen, med de 4 medfølgende bolte, spændeskiver, låseskiver og møtrikker. Spænd godt fast.

FOLDNING

OBS! FARE FOR AT KLEMME HÆNDER OG FINGRE. HOLD FINGRE VÆK FRA ALLE SAMLINGER.

2. Læg altid trailerrammerne på jorden når de skal foldes ud. Løft forsigtigt den ene del op, og fold den helt ud så der høres et klik.
3. For at folde trailerrammerne sammen, er det vigtigt at de placeres på jorden. Tag fat om låsepalen, og klem fjedrene sammen, indtil låsepalen er fri af låsen.
4. Vip forsigtigt delen opad hvorpå låsepalen sidder, og slip for låsepalen igen. Fold trailerrampen forsigtigt sammen.

(Se fotos på sidste side)



Läs och ta till dig informationen i bruksanvisningen innan du använder trailerrampen. Följ alla säkerhetsföreskrifter när du använder trailerrampen. Spara bruksanvisningen för framtida bruk. Trailerrampen är uteslutande avsedda för privat användning.

INNAN DU ANVÄNDER RAMPERNA

Kontrollera alltid trailerrampernas skick innan du använder dem. Använd **ALDRIG** en trasig trailerramp.

- Kontrollera att det inte finns synliga skador och skeva/böjda delar
- Kontrollera att det inte saknas delar.
- Kontrollera att det inte finns defekta delar

Trailerramperna får endast användas om de är korrekt monterade, så som beskrivs i denna bruksanvisning. Trailerramperna får **INTE** användas om det förekommer skador eller om de är defekta på annat sätt.

OBS!

- **VASSA KANTER!** Trailerrampernas kanter är mycket vassa. Använd **ALLTID** skyddshandskar när ramperna hanteras.
- Överskrid aldrig den maximala belastningen
- Trailerramperna får endast användas som körramper
- Motordrivna fordon **SKA** puttats upp för ramperna
- Felaktig användning och montering av trailerramperna kan orsaka allvarliga skador
- Ställ **ALDRIG** upp trailerramperna på ojämnt underlag
- Ta bort alla föremål som är i vägen innan du använder produkten
- Kontrollera att trailerramperna är stabila innan du använder dem
- Se till att underlaget är fast och jämnt
- Se till att ramperna är korrekt monterade och inte kan glida när de används
- Se till att släpvagnen **INTE** kan tippa när du använder ramperna

IDRIFTTAGNING AV RAMPERNA

- Rengör ramperna för smuts, olja och annat skräp före användning.
- Se till att låset är inkopplat på båda sidor före användning

- Montera trailerramperna med exakt avstånd på ett fast och stabilt underlag
- Kör försiktigt upp på ramperna. Ta alltid hjälp av en person som guidar när du ska köra upp på ramperna
- Dra åt släpvagnens handbroms för att förbättra stabiliteten och placeras stoppklossarna vid hjulen på bilen som släpvagnen är kopplad till
- För att undvika att släpvagnen tippar **SKA** den vara ansluten till bilen
- Placera **ALDRIG** trailerramperna i en vinkel över 30°
- Rampernas undersida ska vara plant mot marken

MONTERING AV BESLAG

1. Montera beslaget på rampens undersida med de medföljande bultarna, brickorna, låsbrickorna och muttrarna. Dra åt skruvarna ordentligt.

IHOPFÄLLNING

OBS! RISK FÖR ATT KLÄMMA HÄNDER OCH FINGRAR. HÅLL FINGRARNAS BORTA.

2. Lägg alltid trailerrampen på marken när den ska fällas ut. Lyft försiktigt upp en del och fäll ut den helt tills du hör ett klick.
3. När du fäller ihop trailerrampen är det viktigt att den placeras på marken. Ta tag i spärrhaken och kläm ihop spännfjädrarna tills spärrhaken är fri från låset.
4. Luta försiktigt delen uppåt där spärrhaken sitter och släpp spärrhaken. Fäll ihop trailerrampen försiktigt.

(Se bilder på sista sidan)



Sett deg grundig inn i denne bruksanvisningen før lasterampen tas i bruk. Overhold alle sikkerhetsinstruksjoner når du bruker lasterampen. Ta vare på bruksanvisningen til bruk senere. Lasterampen er kun til privat bruk.

NO

FØR BRUK AV RAMPENE

Kontrollere alltid hvilken tilstand rampene er i før du bruker dem. Bruk **ALDRI** en ødelagt rampe.

- Se etter synlige skader og bøyde deler.
- Se etter ødelagte deler.
- Kontroller om det mangler deler.

Lasterampene må bare brukes hvis de er satt opp slik det er beskrevet i denne bruksanvisningen. Rampene må **IKKE** brukes hvis de er skadde eller på annen måte er ubrukelige.



OBS!

- **SKARPE KANTER!** Bruk alltid arbeids-hansker når du holder på med laster-ramper.
- Den maksimale belastningen må ikke overskrides.
- Bruk kun lasteramper som kjøreramper.
- Motoriserte kjøretøy **SKAL** skyves oppover lasterampene.
- U hensiktsmessig bruk og oppsetning av lasteramper kan føre til fatale skader under bruk.
- Still **ALDRI** lasterampene på ujevnt underlag.
- Husk å fjerne alle gjenstander som står i veien før bruk.
- Kontroller lasterampenes stabilitet umiddelbart før bruk.
- Sørg for at rampene er satt stabilt opp.
- Sørg for at underlaget er fast og jevnt.
- Sørg for at lasterampene er ordentlig festet og ikke flytter på seg under bruk.
- Sørg for at traileren **IKKE** kan velte under bruk av lasterampene.

BRUK AV RAMPENE

- Rengjør rampene for skitt, olje og annet rusk før bruk.
- Forsikre deg om at låsen er festet på begge sider før bruk
- Sett opp lasterampene med den nøy-aktige avstanden og på et fast og jevnt underlag som tåler belastningen.

- Kjør forsiktig opp på rampen. Personen som kjører oppover rampen, må alltid guides av en annen person.
- Husk å sikre stabiliteten ved å trekke opp håndbremsen og sette stoppklosser under hjulene på bilen som traileren er koblet til.
- Traileren **SKAL** være koblet på en bil for å unngå at traileren velter.
- Undersiden av rampene må stå flatt på underlaget.
- Still aldri rampene i en vinkel som er over 30 grader.

MONTERING AV BESLAG

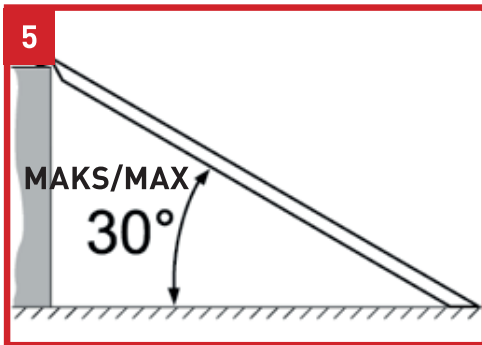
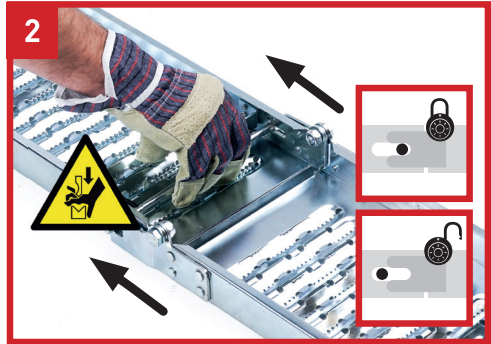
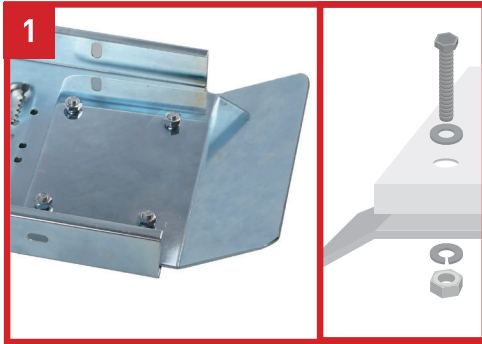
1. Montere beslaget på undersiden av rampen, med de 4 medfølgende bolte- ne, spennskiver, låseskiver og mutre. Stram godt til.

FOLDNING

OBS! FARE FOR Å KLEMMER HENDER OG FINGRE. HOLD FINGRENE BORTE FRA ALLE SAMMENFØYNINGER.

2. Legg alltid lasterampene på bakken når de skal foldes ut. Løft forsiktig den ene delen opp og fold den ut til du hører et klikk.
3. Når lasterampene skal foldes sammen igjen, er det viktig at de legges på bakken. Ta fatt rundt låsepalen og klem fjærene sammen til de er kommet fri fra låsen.
4. Vipp forsiktig opp den delen som lå- sepalen sitter og slipp låsepalen igjen. Fold lasterampen forsiktig sammen.

(Se bilder på siste side)



TEKNISKE DATA

Dimensjoner
Maks. belastning
Maks. ops.vinkel
Vægt

TEKNISKA DATA

Mått
Max belastning
Max uppst.vinkel
Vikt

TEKNISKE DATA

Dimensjoner
Maks. belastning
Maks. ops.vinkel
Vekt

22,5×4,5×160 cm
200 kg. per rampe
Maks/Max 30°
7 kg. per rampe.



Produceret i Kina for:
SAM PARTNER A/S
DK-6000 Kolding
Varenr.: 25213
Model: OD-73609



Cobra
CAR ACCESSORIES