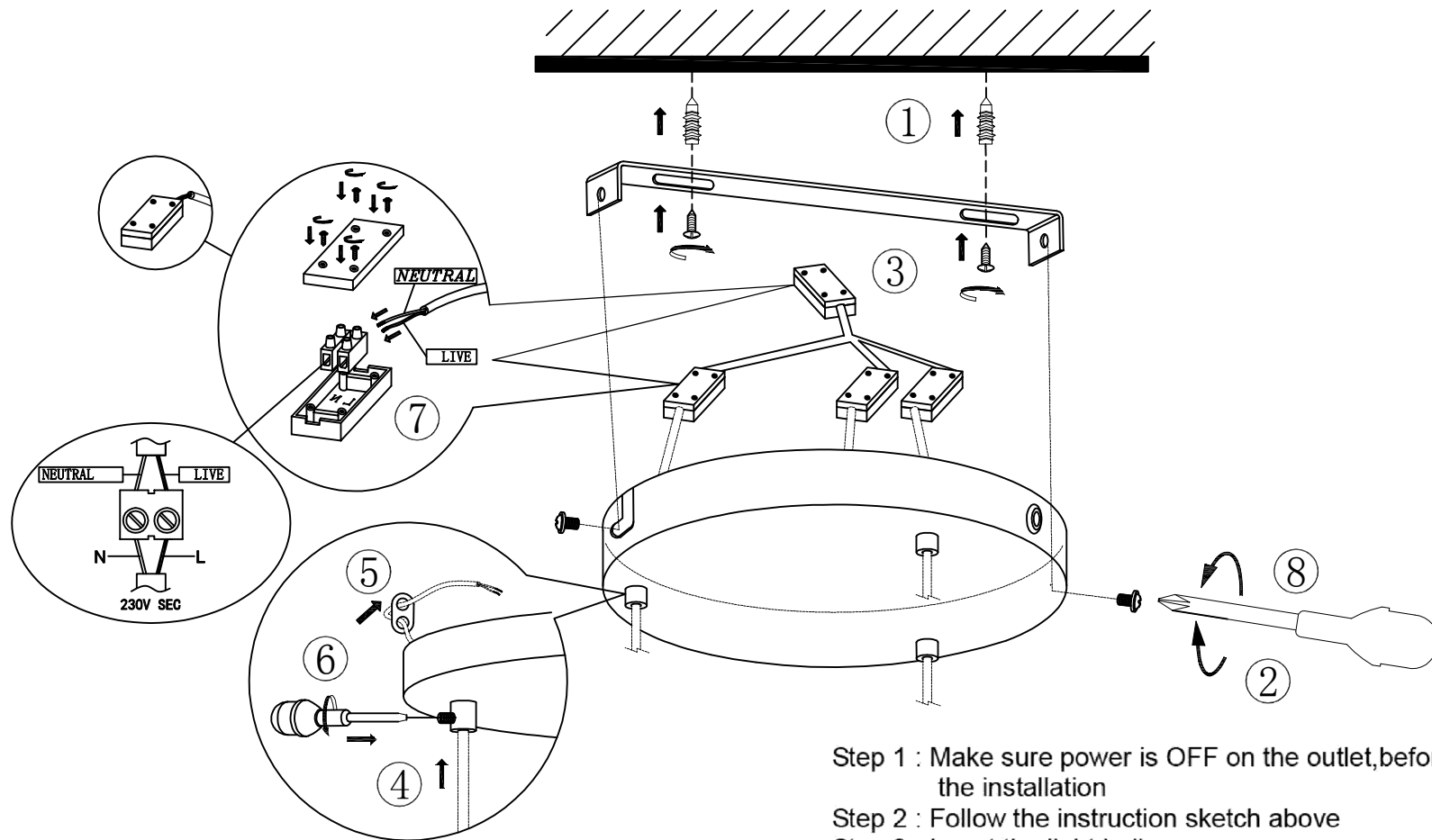


# Roset til 3 lamper $\phi$ 22cm Canopy



- Step 1 : Make sure power is OFF on the outlet, before beginning the installation
- Step 2 : Follow the instruction sketch above
- Step 3 : Insert the light bulb
- Step 4 : Go through point 1 to 3 before connecting the lamp to the power
- Trin 1 : Vær sikker på at kontakten på væggen er slukket, således at der ikke er strøm på lampeudtaget/stikkontakten.
- Trin 2 : Følg instruktionstegningen nøje ved samling af lampen.
- Trin 3 : Isæt lyskilden
- Trin 4 : Gennemgå instruktionstegningen inden der sættes strøm på lampe.

**halo  
design**  
COPENHAGEN

**halo  
design**  
COPENHAGEN

CE F RoHS conform

Model No.: Roset til 3 lamper  $\phi$ 22cm  
Canopy  
Supply: 230V ~, 50Hz

Se vores øvrige sortiment på [www.halodesign.dk](http://www.halodesign.dk)