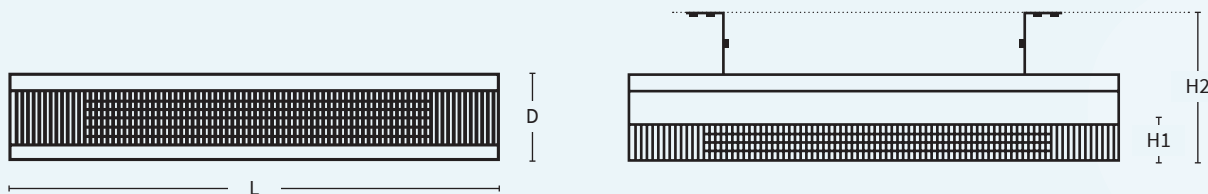


Teknisk blad · Danmark 2019

Carbon PRO 2000

Varmelampe med indbygget tænd/sluk og 2-trins varmeregulering.
Inklusiv fjernkontrol. Dækker op til 16 m².



Dimensioner

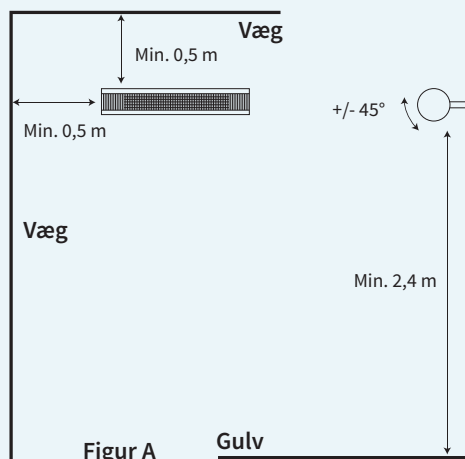
• L – Længde: 900 mm • D – Dybde: 90 mm • H1 – Højde: 90 mm • H2 – Højde inkl. standardbeslag: 130 mm • Kip: +/- 45°

Effekt	Regulérbar 2 trin, 1000/2000 watt	Sikkerhed	<i>Wishco Carbon PROs anti-vælte-funktion:</i> Hvis varmelampen når en vinkel på over 45°, slukkes den automatisk.
Dækningsareal	Op til 16 m ²	Materialer	<i>Overflade:</i> Lakeret pladestål og rustfrit stål <i>Overfladebehandling:</i> 3 x overfladebehandling for ekstra korrosionsbeskyttelse
Installation	Væg, loft og stativ	Kvalitetsgodkendelse	ISO 9001 / TÜV GS / CE / ROHS og CB
Størrelse	900 x 130 x 90 mm (L x H x D)	Kvalitetskontrol	TÜV og QQI
Vægt	2,9 kg	Fjernkontrol	Inklusiv
Teknologi	CarboTek®-teknologi	Garanti	3 år – 2 år + 1 år ekstra
Varmelegeme	Wishco GlareFree® varmelegeme		
Restlys	50–60 Lux/kW/m ²		
Wattforbrug	Max. 2000 watt		
Tilslutning	230 v / 50 hz		
Min. sikring	10 amp		
Sikkerhedsklasse	SK I		
Tæthedsklasse	IP 65/66		

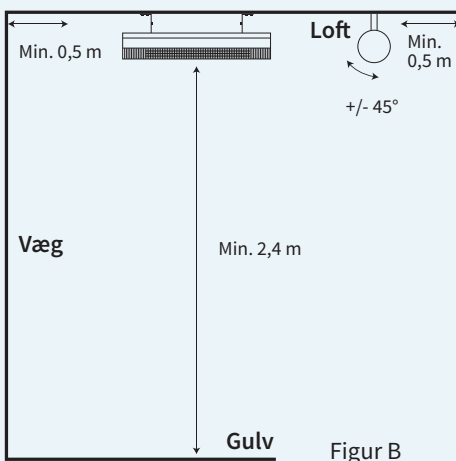
Montering

Carbon PRO kan monteres på både væg og loft
– samt på et af Wishcos fleksible stativer

Vægmontering

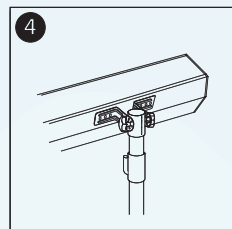
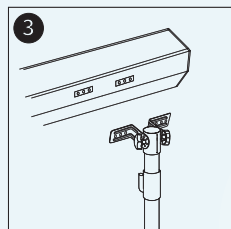
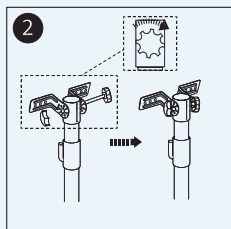
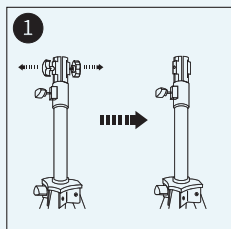


Loftsmontering



Montering med Wishco Basepod stativ eller Wishco Tripod stativ

Medfølger ikke, men købes/bestilles separat.



Carbon PRO tåler at være ude – hele året

Carbon PRO-serien er tilpasset det danske vejr. Det betyder at varmelampen kan klare at stå udenfor hele året, da den tåler både regn, sne og blæst. Du behøver med andre ord, ikke at pakke din varmelampe væk, hvis du ikke ønsker det. Som standard har Carbon PRO-serien blandt andet integreret varmeregulering og fjernkontrol – så kan du enkelt og simpelt styre varmen efter behov.

Montering

Vores varmelamper er skabt til at være effektive, holdbare og nemme at bruge. Derfor behøver du heller ikke igennem en kompliceret proces, før din varmelampe er monteret, og du mærker varmen brede sig.