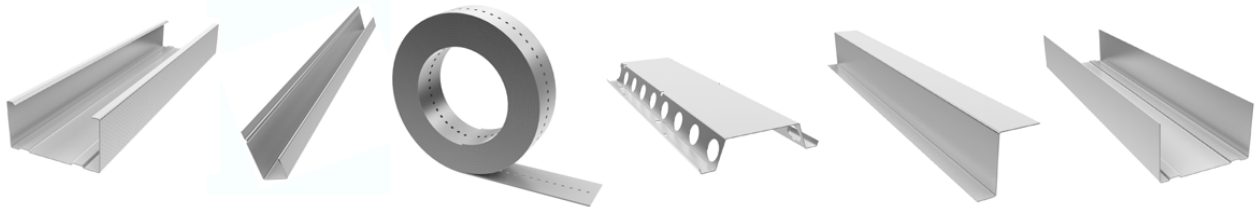


Norgips Stålprofiler - innervägg samt inner- och undertak



Produktbeskrivning

Norgips Stålprofiler och komponenter är tillverkade av varmförzinkad tunnplåt.

Användningsområden

Norgips stålprofiler används som stomme i:

- Icke bärande skivkonstruktioner.
- Nedpendlade undertak.
- Fri bärande skivbeklädda undertak.

Godkännanden

- CE-märkt enligt SS-EN 14195:2005.
(Gäller för alla Norgips byggregel dB+, Norgips skena SK i bredd 68-125 mm och CD-profiler.)

Standarder

- SS-EN 14195:2005 - Produktionsstandard
- SS-EN 10143:2006 - Materialstandard
- SS-EN 10346:2009 - Materialstandard

Leverans & Lagringsförhållanden

Profilerna buntas med plastband och leveransförpackas med plast- eller metallband och trä mellanlägg. För vissa profiltyper används sträckfilm istället för plastband för att skona produkten från spännbandsskador. Vid lagring utomhus är det lämpligt att placera profilerna med lutning för att möjliggöra avrinning av t.ex. regnvatten. Vid längre förvaring utomhus bör profilerna väderskyddas då sk. vitrost kan uppkomma.

Bearbetning

Hantering, bearbetning och montage enligt Norgips anvisningar i Handbok och på www.norgips.se/montage.

Underhåll

Produkterna byggs normalt in i lätta innerväggs- och innertaks konstruktioner och kräver därför inte något underhåll. Vid skada är det viktigt att reparation/förbättring utförs snarast möjligt då produktens egenskaper och funktion starkt kan försämrats.

Återvinning

Alla stålprofiler och stålkomponenter kan återvinnas i sin helhet. Vid försiktig demontering kan profilmaterial och komponenter normalt återanvändas. Allt förpackningsmaterial, stålband, plastband, sträckfilm, trä mellanlägg etc kan återvinnas eller förbrännas. Tätningar och smältlimsrester för fastsättning av dessa kan avfallsdeponeras om tillåtet enligt lokala föreskrifter.

Ändringar

Vid ändringar som t.ex. upphängning av utrustning eller håltagning i profilerna där konstruktionen (stommen) utsätts för högre belastning bör behovet av eventuella förstärkningar utvärderas.

Miljö

Stålprofiler och tillhörande tätningar och komponenter är oorganiska och avger därmed inget damm, gaser eller andra emissioner. De kan ej heller angripas av t.ex. skadedjur eller mikroorganismer som t.ex. mögel och produkterna har därmed ingen negativ påverkan på inneklimatet. Vid tillverkningen av stålprofilerna används små mängder smörjmedel (kristallolja) samt bläck för märkning av profilerna.

Produktionstoleranser för profiler producerade enligt standard SS-EN 14195:2005

Flänstolerans	± 1,0 mm
Breddtolerans	± 0,5 mm
Längdtoleranser:	± 3,0 mm för längder upp till 3 m ± 4,0 mm för längder mellan 3-5 m ± 5,0 mm för längder över 5 m

Tekniska data

Råmaterialet består av ca 15-20% återvunnet material.

Råmaterialet levereras i huvudsak från leverantörer inom EU.

Densitet: ca 7850 kg/m³

Materialkvalitéer	S250GD 0,46 - 2,5 mm	Material för användning i icke bärande innerväggs- samt undertaksprofiler. Produktexempel: Reglar och skenor, med eller utan tätning. EJ förstärkningsreglar eller förstärkningsstenor. Brottgräns = min 330 N/mm ²
	S350GD 0,5 - 2,5 mm	Material för användning i bärande- och icke bärande innerväggskonstruktioner. Produktexempel: Förstärkningsreglar och förstärkningsstenor, med och utan tätning. Brottgräns = Min 420 N/mm ²
	DX51D 0,4 - 2,5 mm	Material för användning i profiler och komponenter där högre sträckgräns ej är nödvändig. Produktexempel: Ventilrad fasadläkt, Påslningsprofil Y och Z. Primärprofil, sekundärprofil, plåtband, sekundärbygel, specialskenor, t.ex. teleskopskenor. Undertaksprofiler och komponenter till CD. Brottgräns = 270-500 N/mm ²
Ytbehandling	Z100 (C1)	Varmförzinkat. Min 100 g/m ² fördelat på båda sidor. Produktexempel: Undertaksprofiler CD. Hörnskydd.
	Z140 (C2)	Varmförzinkat. Min 140 g/m ² fördelat på båda sidor. Produktexempel: Reglar och skenor, med eller utan tätning. Undertakskomponenter till CD.
	Z275 (C3)	Varmförzinkat. Min 275 g/m ² fördelat på båda sidor. Produktexempel: Påslningsprofil U och Z. Primärprofil. Förstärkningsreglar och förstärkningsstenor med och utan tätning.
	Z275+PES (C4)	Varmförzinkat. Min 275g/m ² fördelat på båda sidor. Kompletterat med polyesterlack. Produktexempel: Ventilrad fasadläkt.
	Galvannealed ZF90	Varmförzinkat i kombination med ytterligare värmebehandling vilket ger en matt grå yta med goda korrosionsegenskaper och mycket goda vidhäftningsegenskaper för t.ex. färg och spackel. Produktexempel: Hörnskydd HS29, HS39 och HS29-135.
Tillsatsmaterial	Gummitätning	EPDM-gummitätning för luft och ljudtätning som limmas till profilerna med smältlim.
	Polyetenduk	Cellpolyetenduk för luft- och ljudtätning som limmas till profilerna med smältlim.