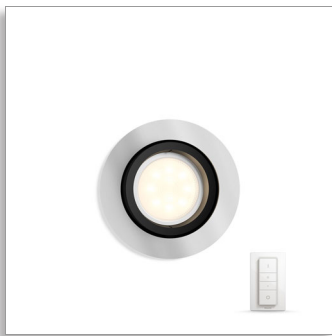




Philips Connected  
Luminaires  
MILLISKIN

Infälld spot



50411/48/P7

## Skapa din miljö med en riktad lampa

Med Philips Hue-spot för pelare för vita miljöer i Philips Hue-systemet kan du njuta av naturligt vitt ljus om hjälper dig att vaka, få energi, koncentrera dig, läsa och slappna av. En spot av hög kvalitet som är byggd för att hålla länge med avseende på detaljer

### Lys upp dina ögonblick

- Klart dagsljus, varmvitt till svalt
- Hämta ny energi, koncentrera dig, läs och slappna av med ljus
- Vakna mjukt till din personliga soluppgång

### Upplev sinnesro

- Styr din belysning, vart du än befinner dig
- Ställ in ljusscheman för smart ljusstyrning i hemmet
- Garanterat jämn trådlös dimring
- Styr belysningen på ditt sätt
- Gör dig redo för en spännande dag!
- Njut av perfekt läsning
- Varva ner med varmvitt ljus
- Behåll skärpan

**PHILIPS**

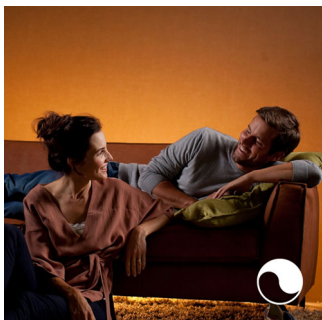
# Funktioner

## Skapa önskad stämning



Skapa rätt atmosfär för alla tillfällen med en serie vackert och naturligt vitt ljus. Använd appen för att ställa in valfri vit nyans, från uppiggande svalt dagsljus till en avslappnande mjuk glöd. Ta kontrollen över ditt ljus och skapa rätt stämning. Inte för ljusst. Inte för mörkt. Precis som du vill ha det.

## Ljus för ditt välbefinnande



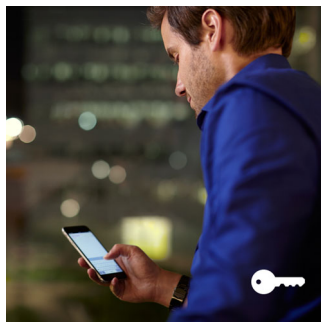
Ljus påverkar hur vi mår och beter oss, hur alerta vi är och hur våra rutiner ser ut. Använd appen för att anpassa ljuset till situationen och skapa den perfekta miljön för återhämtning, koncentration, läsning eller avslappning. Upplev skillnaden. Må bättre..

## Vakna på ett naturligt sätt



Förbättra din sovrutin och ge dig själv en bra start på dagen. Philips Hue gör det lättare att komma igång på morgonen med en gradvis ökande ljusstyrka som ger en känsla av att vakna naturligt med solljus, snarare än att bli bryskt väckt av en alarmsignal.

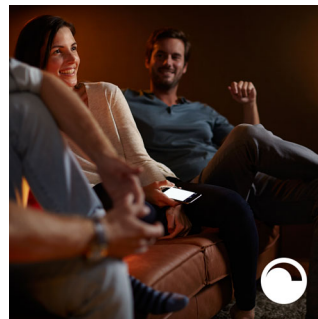
## Fjärrstyrning



Fjärrstyr din belysning, oavsett var i världen du befinner dig. Kontrollera att alla lampor är släckta innan du går hemifrån och tänd dem från kontoret när du jobbar sent. Tack vare geofencing-teknik kan lamporna välkomna dig hem eller släckas automatiskt när du lämnar hemmet. Det handlar om att förenkla ditt liv

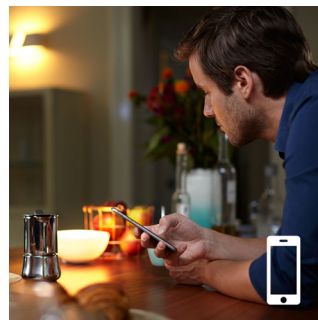
och ge dig sinnesro på smarta och användbara sätt.

## Dimring för maximal komfort



Upplev garanterat jämn dimring med Philips Hue. Inte för ljusst, inte för mörkt. Lagom, helt enkelt. Inga kablar, ingen elektriker och ingen installation.

## Smart ljusstyrning



Anslut dina Philips Hue-lampor till Hue-bryggan och börja utforska de oändliga möjligheterna. Styr belysningen från din smartphone eller surfplatta, eller lägg till brytare som kan tända och släcka ljuset. Ställ in timers, aviseringar, alarm och mycket mer och njut av den kompletta Hue-upplevelsen.

# Specifikationer

## Design och finish

- Material: syntet
- Färg: aluminium

## Extra funktion/tillbehör, medföljer.

- Dimbar med fjärrkontroll
- Hue-reglage
- LED-lampor medföljer
- Justerbart spothuvud

## Produktens mått och vikt

- Längd: 9,0 cm
- Bredd: 9,0 cm
- Nettovikt: 0,198 kg
- Infällningsdjup: 10 cm
- Hålllängd: 7,0 cm
- Hållbredd: 7,0 cm

## Tekniska specifikationer

- Nätström: Intervall 220–240 V, 50–60 Hz
- Lamptechnologi: 230 V
- Antal lampor: 1
- Sockel: GU10
- Wattstyrka på medföljande lampa: 5,5 W
- Maximal wattstyrka på ersättningslampa: 6,5 W
- Ljusfärg: Kallvitt
- Spridningsvinkel: 45°
- Dimbar armatur

- LED
- Inbyggd LED: NEJ
- Energiklass för medföljande ljuskälla: A
- Armaturen kan användas med ljuskällor i klass: A+ till E
- Livslängd, upp till: 15 000 timmar
- IP-kod: IP20, skydd mot föremål större än 12,5 mm, inget skydd mot vatten
- Skyddsklass: II – dubbelisolerad
- Batterityp: CR – knappcells batteri
- Ljuskällan motsvarar en standardglödlampa om: 25 W
- Ljusflöde för medföljande ljuskälla: 250 lm

## Service

- Garanti: 2 år

## Förpackningens mått och vikt

- Höjd: 14,4 cm
- Längd: 17,8 cm
- Bredd: 7,7 cm
- Vikt: 0,260 kg

## Övrigt

- Särskilt utformad för: Vardagsrum och sovrum
- Typ: Funktionell
- Typ: Infälld spot



Publiceringsdatum  
2017-05-07

Version: 1.1.1

12 NC: 9150 054 25201  
EAN: 87 18696 16106 7

© 2017 Philips Lighting Holding B.V.  
Med ensamrätt.

Specifikationerna kan ändras utan föregående meddelande. Alla varumärken tillhör Philips Lighting Holding B.V. eller sina respektive ägare.

[www.philips.com](http://www.philips.com)