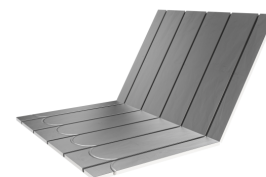




LK CombiBoard EPS

LK Golvvärme i utförande med LK CombiBoard EPS för förläggning på bärande golvkonstruktion. Systemet är uppbyggt med en isolerskiva i EPS-klass S300 försett med ett laminerat värmefördelnings-skikt för optimal värmespridning. LK CombiBoard EPS har en högisolerande förmåga samt mycket goda egenskaper för kort- och långtidslast. EPS-skivorna är försedda med rörspår och integrerade vändspår.



Komplettera med lim eller skruv för infästning mot golvkonstruktion. Se monteringsanvisning LK CombiBoard EPS för information om rekommenderade leverantörer och produkter för infästning mot golvkonstruktion.

LK CombiBoard EPS 14 med integrerade vändspår - spåravstånd c/c mått 160 mm - för 12 mm rör

LK CombiBoard EPS 18 med integrerade vändspår - spåravstånd c/c mått 200 mm - för 16 mm rör

LK CombiBoard EPS 30 / 50 / 70 med integrerade vändspår samt tvärspår - spåravstånd c/c mått 200 mm - för 16 mm rör

Materialåtgång

- Ca. 1,1 st/m² golvvärmeyta



Artikel	För rördim.	Längd	Bredd	Höjd	Yta (m ²)	Kvalitetsklass	Anmärkning	Förpackning
241 04 63	12 mm	1175 mm	800 mm	14 mm	0,94	S300	160 c / c	1/10/80
241 04 64	16 mm	1175 mm	800 mm	18 mm	0,94	S300	200 c / c	1/10/60
241 04 65	16 mm	1175 mm	800 mm	30 mm	0,94	S300	200 c / c	1/9/36
241 04 66	16 mm	1175 mm	800 mm	50 mm	0,94	S300	200 c / c	1/22
241 04 67	16 mm	1175 mm	800 mm	70 mm	0,94	S300	200 c / c	1/15