

Kiilto KeraSafe+ Våtrumsfolie



Vatten- och ångtät våtrumsfolie för tätskikt i våtutrymmen. Lämplig för skiv- och massiva konstruktioner



BRUKSANVISNING

Kiilto KeraSafe+ är en elastisk, vatten- och ångtät tätskiktsfolie. Vid montering av KeraSafe+ våtrumsfolie måste folien, rummet och underlaget ha normal rumstemperatur. Rådande omständigheter såsom luftfuktighet och temperatur påverkar väsentligt vidhäftning, torktider och eventuella dimensionsvariationer på folien. Vid montering av folien med vårt golvlím, måste ytan plattsättas inom 72 timmar efter montering. Läs gällande monteringsanvisning innan arbetet påbörjas.

YTTERLIGARE INFORMATION

Informationen som anges på det här produktbladet baseras på våra tester och våra praktiska kunskaper. Tekniska data definieras i standardförhållanden. Variationer i lokala arbetsförhållanden påverkar produktens prestanda och resultat. Resultatet påverkas även i stor utsträckning av arbetsmetoderna. Vi garanterar kvaliteten på våra produkter enligt vårt kvalitetsstyrningssystem. Vi kan dock inte utöva kontroll över felaktig användning av produkten eller förhållandena på arbetsplatsen och kan därför inte heller ansvara för dem. Därmed kan vi inte ansvara för slutresultatet. Korrekt användning av produkten förutsätter att användaren noggrant har läst arbetsinstruktionerna och anvisningarna, om sådana finns.

MILJÖ OCH SÄKERHET

Undvik onödig hudkontakt och exponering av den färska produkten. Använd skyddshandskar. Se mer information i säkerhetsdatabladet. Mer information om kassering av produkten och förpackningen finns på www.kiilto.com.

FUKTIGHET I UNDERLAGET	Skivunderlag: 8–12 % RF Betongunderlag: < 85 % RF vid användning av M1000 Eco < 90 % RF vid användning av annat folielím
SPRICKTJÄMNINGSFÖRMÅGA	> 1,5 mm (kategori 3)
SKIKTJOCKLEK	ca 0,5 mm
APPLICERINGSTEMPERATUR	+15–25 °C
DENSITET/SPECIFIK VIKT	ca 325 g/m ²
TYP/BINDEMEDEL	Elastomerfolie PP-fleece
ÅNGGENOMGÅNGSMOTSTÅND	W = 2,8 × 10 ⁻¹² kg/(m ² Pa) Z = 2 620 000 s/m Sd = 71 m
FÖRPACKNINGSTORLEKAR	1 x 30 m
FÖRVARING	I öppnad förpackning, över +1 °C, 2 år.

• • • • •
• • • • •
KIILTO®

KERSAFE | INOMHUS

KERASAFE

INOMHUS VÅTRUMSSYSTEM

PRODUKT- OCH
MONTERINGSANVISNING



VÄGGAR



1. Mät ut och kapa KeraSafe vådens längd (från golv till tak) och lägg på 5 cm extra för ett utvik på golvet.



2. Mät 95 cm från innerhörnet och markera med ett lodsträck. Längden på folievåden ska placeras så att de extra 5 cm sträcker sig över hörnet.



3. Applicera Kiilto M1000 ECO i hörn och väggvinklar med minst 5 cm lim ut på golvet.



4. Rolla ut limmet jämnt på det området där KeraSafe Folien ska monteras.



5. Montera den första KeraSafe våden så att 5 cm sträcker sig över hörnet och 5 cm över golvet. Vänta i ca 10 min. före montering av folien (sen våtlimning).



6. Tryck fast folien på plats med en plastspackel och pressa ut ev. luftblåsor så att folien får 100% kontakt med limmet.



7. Klipp folien i innerhörnet, se bilden.



8. Fortsätt sedan med nästa våd från innerhörnet och applicera Kiilto KeraSeal på utviket.



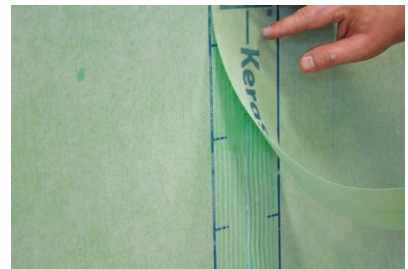
9. Jämna ut limmet med vår speciella KeraSeal limspridare för att få ett jämnt limlager över utviket. Rolla sedan M1000 ECO på nästa folieyta som ska monteras.



10. Montera nästa våd direkt i det färska limmet. Tryck och pressa ut alla luftblåsor.



11. Kiilto KeraSafe folien kan även sättas kant i kant.



12. Vid användning av kant i kant metoden ska KeraSafe skarvremsa monteras över skarvarna. Appliceras Kiilto KeraSeal jämnt över skarvarna inom det markerade området och pressa fast skarvremsan i det färska limmet.



13. Applicera Kiilto KeraSeal runt rör och tryck fast färdiga rörmanschetter i det blöta limmet.



14. Väggar kan plattsättas 12 timmar efter KeraSafe montering.

Kiilto KeraSafe monteras på sugande under lag med Kiilto M1000 ECO Vagg- och Golvlim.

Våderna överlappas med 5 cm och skarvar ska alltid limmas med Kiilto KeraSeal.

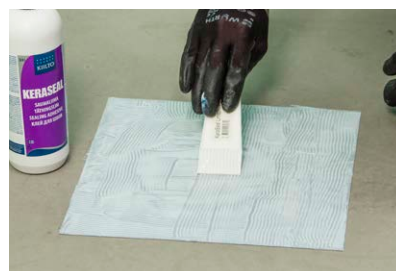
GOLV



1. Montera en självhäftande Kiilto KeraSafe Kaivolaippa Golvbrunnsarmering över golvbrunnen.



2. Mät och kapa KeraSafe folien så att den överlappar de 5 cm utvirket på golvet. Kom ihåg att även mäta och markera möjliga håltagningar för avloppsrör.



3. Applicera rikligt med Kiilto KeraSeal på Kiilto KeraSafe Kaivolaippa och jämna ut med limspridaren, se bilden.



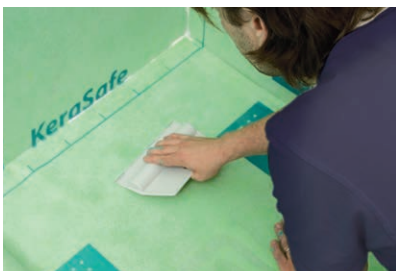
4. Appliceras Kiilto KeraSeal på alla överlapp och jämna ut.



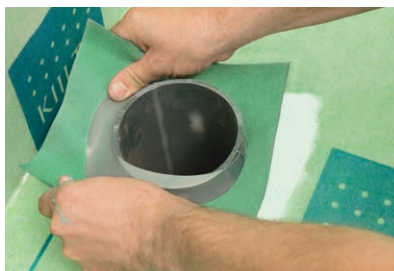
5. Rulla Kiilto M1000 ECO över golvytan, men inte över Kaivolaippa eller överlappen.



6. Rulla sedan ut Kiilto KeraSafe folien över golvet i det blöta M1000 ECO och det blöta KeraSeal limmet med början från väggen.



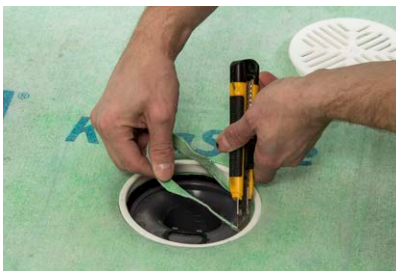
7. Tryck fast folien noggrant på plats genom att pressa ut all luft.



8. Applicera Kiilto KeraSeal runt rör och pressa fast Kiilto KeraSafe kragmanschetter i det blöta limmet.



9. Montera färdiga inner- och ytterhörn i det blöta KeraSeal limmet och tryck fast ordentligt så att inga luftblåsor finns kvar. Vänta i minst 12 timmar innan platsättning.



10. Före platsättningen, skär ett hål för golvbrunnen, ca 60 mm mindre än diametern på golvbrunnen och pressa fast klämringen i sitt rätta läge.

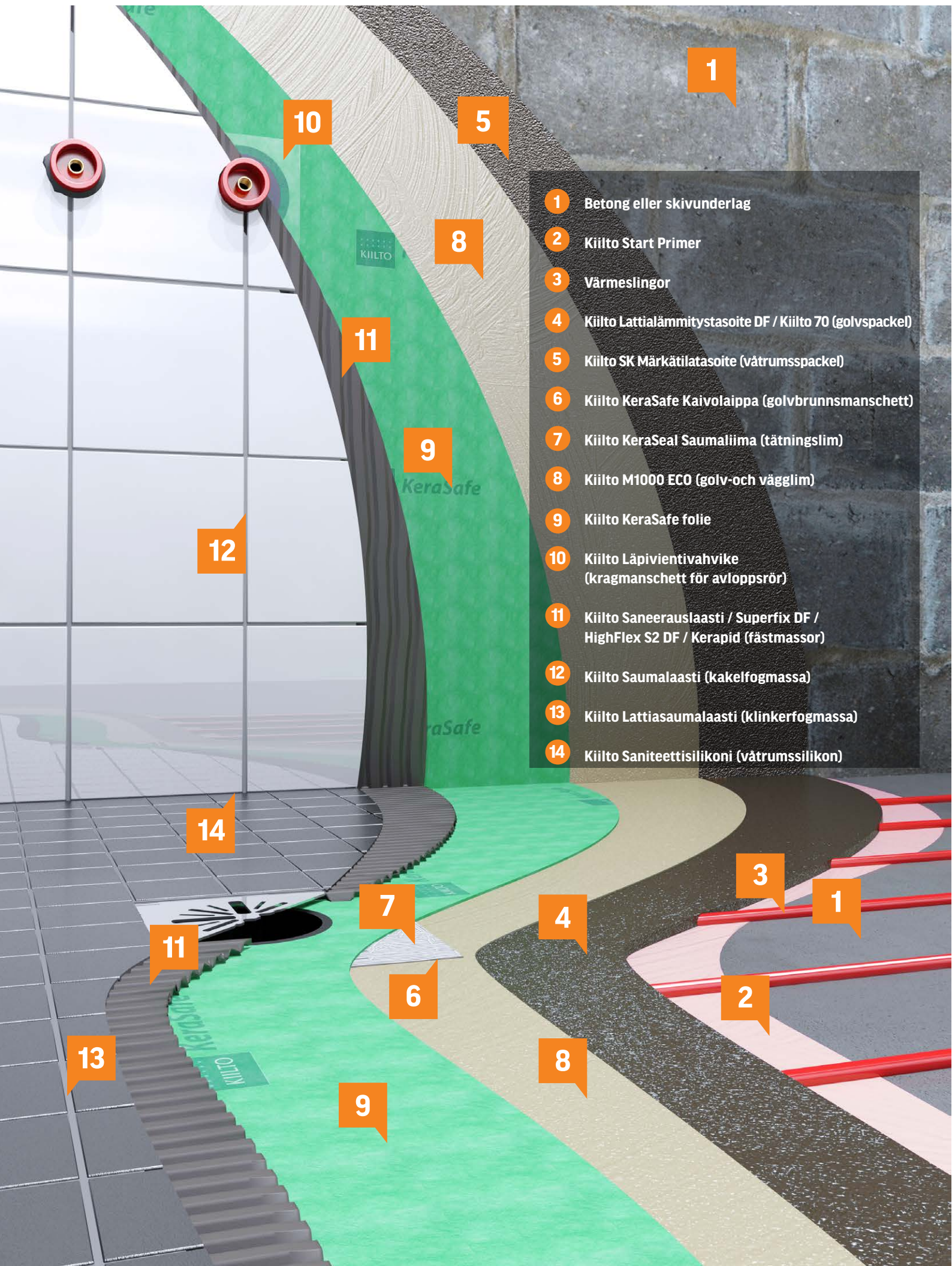


11. Golvet kan platsättas efter 12 timmar från montering.

TIPS!

Kiilto KeraSeal är ett fukthärdande lim. För att påskynda härdningen kan man försiktigt spraya vatten på limmad KeraSeal, t.ex. vid golvbrunnsområdet.

KONSTRUKTIONSBESKRIVNING



- 1 Betong eller skivunderlag
- 2 Kiilto Start Primer
- 3 Värmeslingor
- 4 Kiilto Lattialämmitystasoite DF / Kiilto 70 (golvspackel)
- 5 Kiilto SK Märkätilatasoite (vätrumsspackel)
- 6 Kiilto KeraSafe Kaivolaippa (golvbrunnsmanschett)
- 7 Kiilto KeraSeal Saumaliima (tätningslim)
- 8 Kiilto M1000 ECO (golv-och vägglim)
- 9 Kiilto KeraSafe folie
- 10 Kiilto Läpivientivahvike (kragmanschett för avloppsrör)
- 11 Kiilto Saneerauslaasti / Superfix DF / HighFlex S2 DF / Kerapid (fästmassor)
- 12 Kiilto Saumalaasti (kakelfogmassa)
- 13 Kiilto Lattiasaumalaasti (klinkerfogmassa)
- 14 Kiilto Saniteettisilikoni (vätrumssilikon)

KERASAFE SYSTEMPRODUKTER:

VÄGGAVJÄMNING



Kiilto OT Light: Lättvikts, cementbaserat avjämningspackel för väggar i torr- och våtrummen inomhus. Sprutbart. Lämplig även för ytterväggar som ska beläggas.
Kiilto SR DF: Dammreducerat, cementbaserat, snabbhärdande avjämningspackel för väggar i torr- och våtrummen.
Kiilto SK: Cementbaserat avjämningspackel för vägg och tak i torr- och våtrummen.

GOLVPRIMNING



Kiilto Start Primer: Vattenbaserad primer för att öka vidhäftningen mellan avjämningsmassan och underlaget.

SPACKLING OCH AVJÄMNING AV GOLV



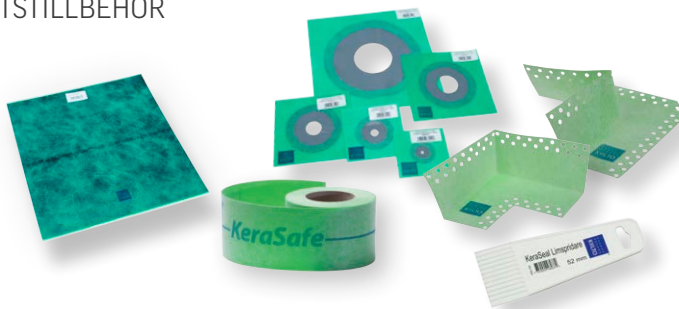
Kiilto 60: Cementbaserat, snabbt härdande och torkande golvbruk för uppgjutning, ifyllning och fallbyggnation.
Kiilto 70: Cementbaserat, snabbt härdande och torkande golvbruk för uppgjutning, ifyllning och fallbyggnation. Även för utomhusbruk.
Kiilto Lattialämmitystasoite DF: Dammreducerat, cementbaserat, fiberförstärkt avjämningsmassa för värmegolv. Lämplig för varmvattenrör och elektriska kablar.
Kiilto 97: Cementbaserad golvavjämningsmassa före golvbeläggning.

TÄTSKIKT



Kiilto M1000 ECO: Lösningsmedelsfritt, vattenbaserat och APEO-fritt dispersionslim för limning av PVC-mattor och kakel, linoleum, kork och textilgolv med vinylbaksida. Fritt från 2-etylhexanol. Underlagets fuktighet får max vara 85% RF.
Kiilto KeraSafe Kangas 1 x 30 m: Vatten- och ångtät våtrummsfolie. Rulle: Bredd 1 m, längd 30 m. Appliceras i ett moment. Alltid korrekt folietjocklek. Snabb och enkel montering med Kiilto KeraSafe tätskiktssystem.
Kiilto KeraSeal Saumaliima: Vattentätt och fukthärdande en-komponentslim för tätning av skarvar, rör och golvbrunnar. Uppfyller ETAG022 testmetod del A. Ingår som produkt i Kiilto KeraSafe våtrumssystem.

TÄTSKIKTSTILLBEHÖR



Kiilto Läpivientivahvike: Färdigtillverkade kragmanschetter för rör med måtten 10–16 mm, 18–34 mm, 34–55 mm, 55–75 mm and 100–140 mm.
Kiilto KeraSafe Saumanauha 10 cm x 20 m: Skarvremsa för skivskarvar i golv- och väggvinklar. Ingår som produkt i Kiilto KeraSafe våtumssystem.
Kiilto KeraSafe Kaivolaippa 37 x 37 cm: Självhäftande butylmanschett för golvbrunnarmering. Ingår som produkt i Kiilto KeraSafe våtrumssystem.
Kiilto Nurkkakappaleet: Färdigtillverkade inner- och ytterhörn.
Kiilto KeraSeal Liimalasta 52 mm: En specialanpassa limspridare för KeraSeal Saumaliima.

FÄSTMASSOR



Kiilto Superfix DF: Dammreducerat, vitt, flexibelt cementbaserat hängfix med lättfiller för läggning av keramiska plattor. Ekonomiskt. Även för utomhusbruk.
Kiilto Saneerauslaasti: Cementbaserat hängfix. Även för utomhusbruk.
Kiilto Kerapid DF Pikasaneerauslaasti: Dammreducerat, snabb, flexibel, cementbaserad fästmassa för inom- och utomhusbruk.
Kiilto HighFlex S2 DF: Dammreducerad, cementbaserad fästmassa med goda hängegenskaper.

FOGMASSOR KERAMISKA PLATTOR



Kiilto Lattiasaumalaasti: Snabbhärdande fogmassa för klinker och natursten på golv. Fogbredd 2-12 mm. Åtgång 0,5-1,5 kg/m² beroende på fogbredd.
Kiilto Saumalaasti: Färgad, cementbaserad fogmassa för fogning av klinker och keramiska plattor på golv och vägg. Även för utomhusbruk.
Kiilto Saniteettisilikoni: En-komponents, neutral våtrummsilikon för rörelsefogar och tätningar. Finns i samtliga färger som Kiilto Saumalaasti. Även för utomhusbruk.



KIILTO OY • PL 250, 33101 TAMPERE • Puh. 0207 710 100

www.kiilto.com