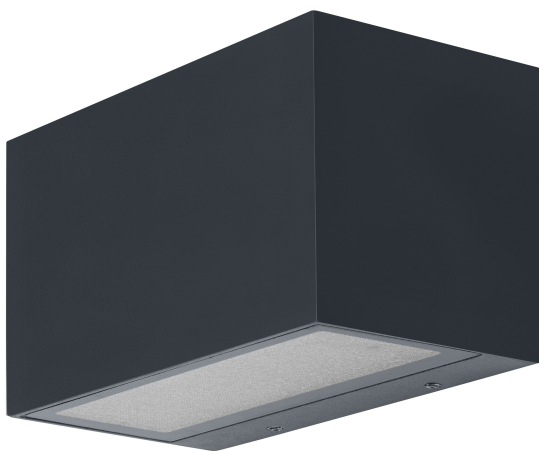


# PRODUKTDATABLAD

## SMART+ Wifi Brick Wall Wide UpDown

Smart+ Brick Multicolor | Armatur med WiFi teknologi



### Anvendelsesområder

- Generel belysning
- Haver
- Terrasser, balkoner

### Produktfordele

- Hurtig og nem installation
- Farverig havebelysning med smarte og intelligente styringsmuligheder

### Produktegenskaber

- Kan styres via LEDVANCE SMART+ WiFi App (med Android™ 4.4 og iOS 10,0 eller senere)
- Mulighed for stemmestyring: Google Assistant eller Amazon Alexa
- RGB farvestyring, ca. 16 mio. justerbare farveindstillinger
- Dæmpbar
- Farvetemperatur: 3.000K (varm hvid)
- Netværksprotokol: WiFi
- Beskyttelsesklasse: IP44



## TEKNISKE DATA

## ELEKTRISKE DATA

Nominel wattforbrug	14,00 W
Nominel spænding	220...240 V
Forsynings frekvens	50...60 Hz
Nominel strømstyrke	101,000 mA
Startstrøm	3 A
Cos Phi (effektfaktor)	≥0,5
Total harmonisk forvrængning	< 20 %
Beskyttelsesklasse	I
Drifttilstand	Mains voltage

## Fotometriske data

Lumen	600 lm
Total lysstrøm på omsluttende produkter	1350 lm
Belysnings effektivitet	43 lm/W
Farvetemperatur	3000 K
Farvetemperaturer	Varm hvid
Farvegengivelsesindex	≥80
Standard afvigelse af farvetemperaturen	< 6 sdc <sub>m</sub>
Flimmerværdi (Pst LM)	≤1 %
Måleværdi for stroboskopiske effekter (SVM)	≤0.4
Fotobiologisk sikkerhedsgruppe i EN62778	RG0
Fotobiologisk sikkerhedsgruppe i EN62471	RG0
Udstrålingsvinkel	290 °

## DIMENSIONER &amp; VÆGT

Længde	145.00 mm
Bredde	75.00 mm
Højde	85.00 mm
Produktvægt	692,00 g



## MATERIALER &amp; FARVER

Produktfarve	Mørkegrå
Armaturhus farve	Mørkegrå
Materiale	Aluminum
Afdækningsmateriale	Polycarbonate (PC)
Kviksølvindhold	0.0 mg

## ANVENDELSE &amp; MONTERING

Omgivelsestemperatur	-20...+40 °C
Temperatur ved opbevaring	-20...+80 °C
Type forbindelse	Terminal, 3-polet (L, N, PE)
Beskyttelsestype	IP44
Beskyttelsesklasse IK (stødsikker) [PIM]	IK03
Dæmpbar	Yes
Type of dimming [GMS]	WiFi
Monteringstype	Surface
Monteringssted	Væg
Anvendelse	Outdoor
LED-modul, udskifteligt	Kan ikke skiftes ud

## Levetid

Levetid L70/B50 @ 25 °C	25000 h
Antal tænd/sluk	12500

## NØDBELYSNING

Integreret test kontakt	Nej
-------------------------	-----

## CERTIFIKATER &amp; STANDARDER

Standarder	CE / UKCA
------------	-----------



## YDERLIGERE PRODUKTDATA

Antal lyskilder	1
-----------------	---

## EQUIPMENT / ACCESSORIES

- Monteringsskruer og dyvler medfølger
- Styring via app eller stemmen kræver kompatibelt Smart home system
- Til styring via LEDVANCE SMART+ WiFi app kræves smartphone eller tablet

## DOWNLOADS

DOWNLOADS	
	User instruction
	Declarations of conformity

## LOGISTISKE DATA

Produktkode	Pakningsstørrelse (antal/enhed)	Dimensioner (længde x bredde x højde)	Bruttovægt	Volumen
4058075564404	Folding box 1	152 mm x 92 mm x 87 mm	803.00 g	1.22 dm <sup>3</sup>
4058075564411	Shipping box 4	200 mm x 170 mm x 198 mm	3407.00 g	6.73 dm <sup>3</sup>

Den nævnte produktkode beskriver mindste ordremængde, der kan bestilles. En leveringsenhed kan indholde et eller flere enkelte produkter. Ved ordreafgivelse bestiller man én eller flere leveringsenheder.

## ANSVARFRASKRIVELSE

Ret til ændringer uden varsel. Fejl og undladelser undtaget. Sørg altid for at bruge den seneste udgivelse.

