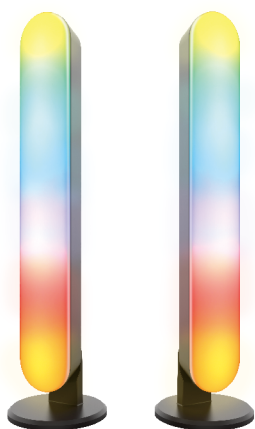


Instruktionsmanual

GUSTAV
WI-FI+IR DIGITAL MUSIK LED AMBIENT LIGHT
JP-AL07R
rev 1



Luminans

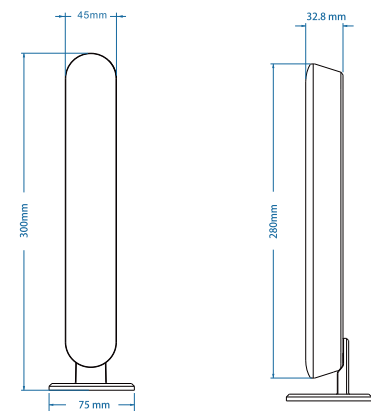
Produktfunktioner

WiFi+IR-kontroll
Röst & smart högtalarkontroll
Timer styrning
Musik
Komplett utbud av RGB+IC finns tillgänglig
DIY sju färgbyten och dimning
Fjärrstyrbar efter anslutning till internet

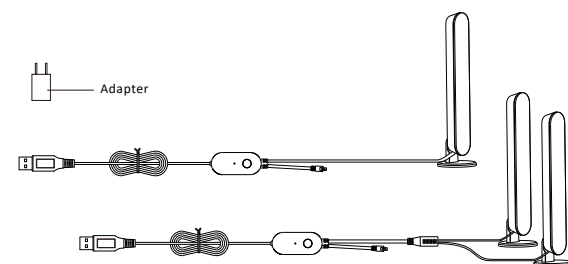
Parametrar

Modell nr	Färg	Volt
JP-AL07R	RGB	DC5V

Produkt dimensioner

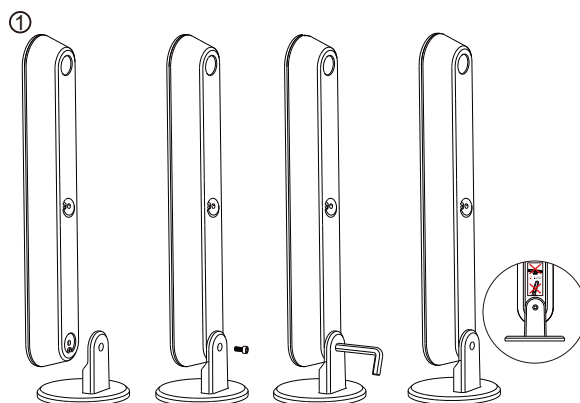


Kopplingsschema

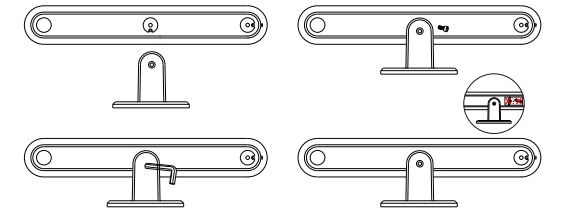


Installera genom basfästet

- Rikta in hålet på monteringsbasen med skruvhålet längst ner på lamphuset, och justera fästet till ett linjärt läge.
- Sätt in skruven i monteringshålet och dra åt skruven med en senkantsnyckel.
- Kontrollera att undersidan av lamphuset stänger monteringsytan på fästet. Om det är nära monteringsytan, justera riktningen på fästet.
- Efter att lampkroppen har låsts till basen kan svängvinkeln inte vara åt vänster eller höger.

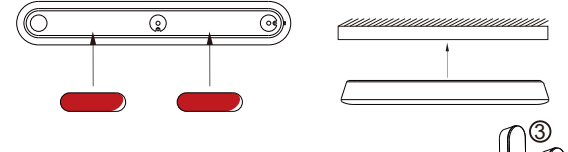


②

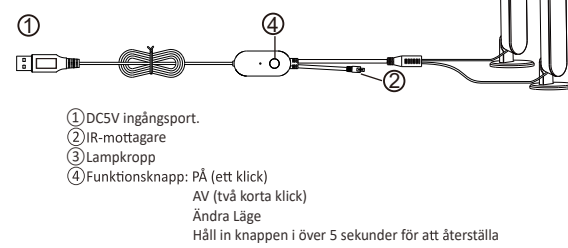


Utseendet på alla produkter är föremål för faktiska förhållanden och bilderna är endast som referens.

- Riv av det självhäftande papperet och fäst det på baksidan av det nedre skalet, det finns 2 ställen totalt.
- Torka av ytan som ska fästas, riv sedan av den andra sidan av centrifugalpapperet och klistra på.



Produktfunktionsdiagram



OBSERVERA

- Använd DC5V strömförsörjning. Slå på lamporna. (För att säkerställa att lamporna fungerar korrekt, rekommenderas USB-portutgången över 1A ström).
- Installera WiFi-kontrollen korrekt. Använd 3M-tejp.
- Applikationsenheter: Certifierad strömadapter med USB2.0 (med utström över 1A) eller USB3.0.

Ladda ner APP

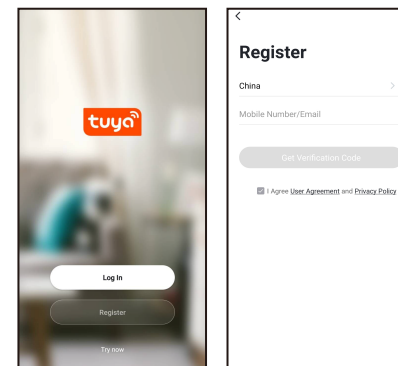
- Sök efter APPEN "TUYA SMART" från Apple Store eller Google Play.
- Skanna QR-koden från etiketten eller användarmanualen.

Appen är kompatibel med Android 5.0 och iOS10.0 eller senare versioner.



Android 5.0 iOS10.0

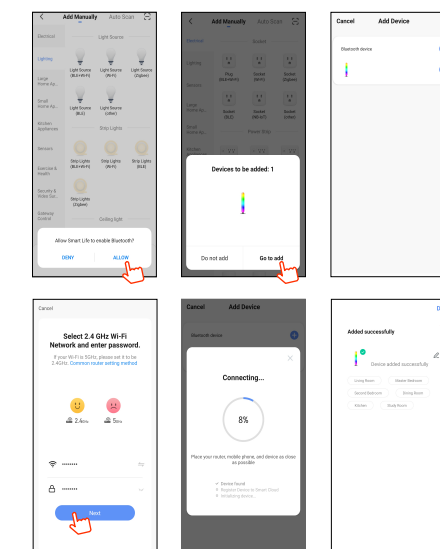
Logga in/Registrera ett konto
Öppna Appen "Tuya Smart"
Registrera dig för ett nytt konto eller logga in med befintligt konto



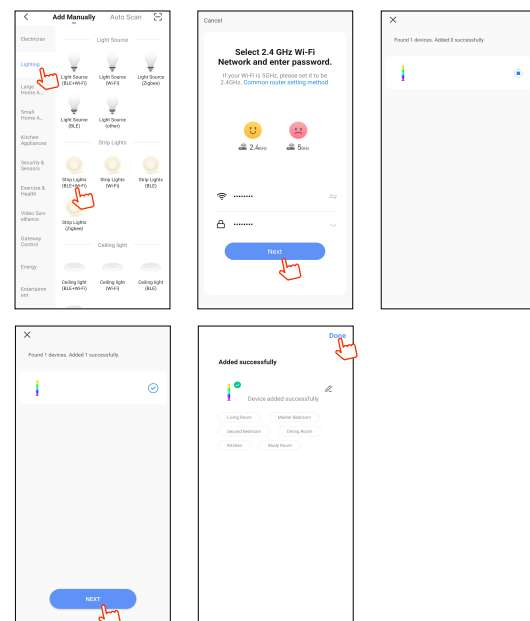
App-anslutning

- Slå på LED-lamporna och gå in i "hem" i appen. Kontrollera att din mobil är ansluten till samma WiFi nätverk.
- Anslut enheten: Beskrivning 1) Efter att ha slagit på strömmen, slagit på och av 3 gånger (eller längst tryck på knappen i över 5 sekunder), kommer lamporna att gå in i ett läge som blinkar snabbt. Tryck på "+" för att lägga till enheter. Om din mobil redan har aktiverat Bluetooth innan du ansluter LED-lamporna behöver du inte slå på Bluetooth igen, då appen ansluter till LED-lamporna automatiskt. Om din mobil inte slog på Bluetooth innan du anslöt LED-lamporna, kommer appen be dig att slå på Bluetooth. Välj då "Tillåt" så kommer Bluetooth-funktionen på din mobil att slås på.

Efter det kommer det att dyka upp information om LED-lamporna, välj då "Gå till lägg till". Välj "+" och gå vidare till "Ange Wi-Fi-lösenord" Mata in lösenordet för WiFi och välj "Bekräfta" Välj "Klar" när "Tillagd framgångsrikt" visas. (Om Beskrivning 1 inte är lämplig med dina enheter, se Beskrivning 2)



Alternativ 2): Slå på strömmen, tryck sedan på/av 3 gånger (eller håll in knappen i över 5 sekunder), då kommer Gustav börja blinka.. Tryck på "+" Välj sedan "belysning" tryck "Välj 2,4 GHz Wi-Fi-nätverk och ange lösenord" Ange Wi-Fi-lösenordet, välj sedan "Nästa" (se till att din mobil och enheten är uppkopplade på samma Wi-Fi-nätverk). Gå sedan in i "Skanna enheter" Välj "Nästa" "Klar" för att gå in i driftlägena.

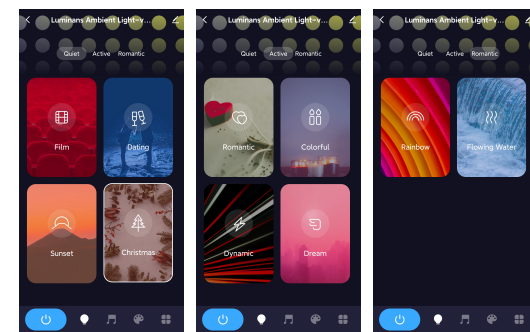


3. När du ansluter strömmen blinkar inte Gustav. Vänligen tryck på knappen i över 5 sekunder, tills det börjar blinka. Gå in i Appen och välj "lägg till alla enheter" Tryck sedan "lägg till enhet"

Gränssnittsintroduktion

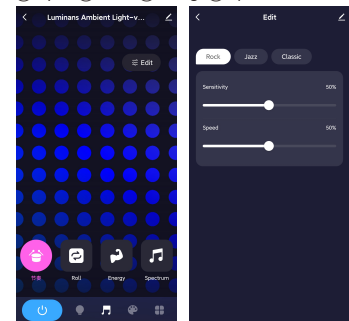
1. Appens förinställda scener inkluderar: Lugn, Aktiv och Romantik.

- De lugna scenerna inkluderar: film, dejting, solnedgång och jul.
- De aktiva scenerna inkluderar: Romantik, Färg, Dynamik och Dröm
- De romantiska scenerna inkluderar: Regnbåge och Flödande vatten.

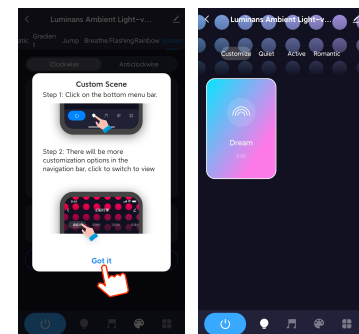
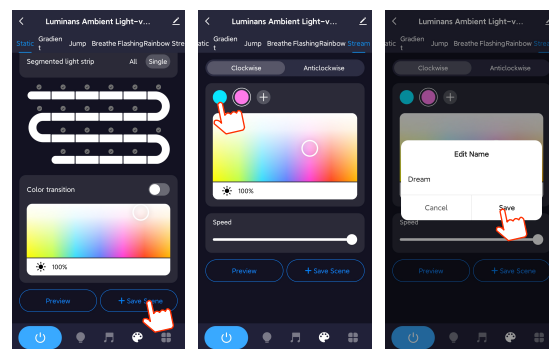


Musiklägen

- Rytm
- Rulla
- Energi
- Spektrum

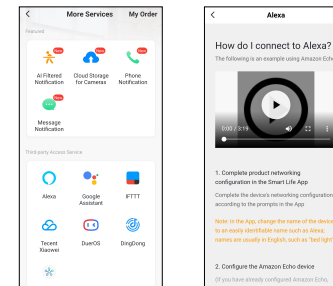


I appen kan du skapa skräddarsydda scener (de anpassade scenerna kommer att visas i gränssnittet för scener efter inställning).



Tredje parts kontroll

I Tuya Smart Appen: Hitta du fler tjänster i "Me"-menyn och hitta "Mer service". Där hittar du åtkomsttjänsten från tredje part (Alexa/ Google Assistant etc). Välj den tjänst du behöver. Anslut till tredje parts serviceanordning enligt bruksanvisningen.

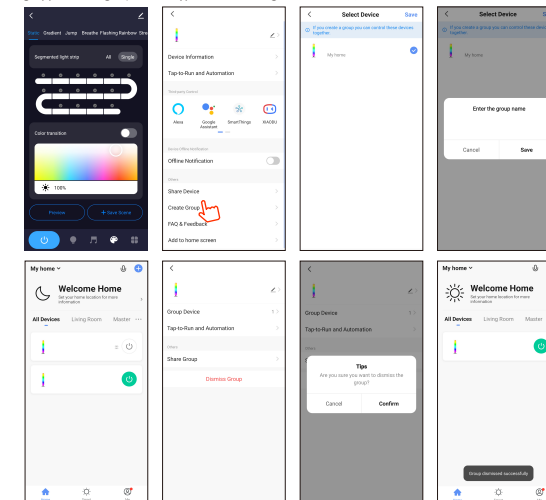


Hur skapar/stänger man enhetsgrupper?

- Vänligen gör så här:
- Tryck på en enhet i listan för att öppna kontrollpanelen.
 - Tryck på knappen i det övre högra hörnet för att gå till enhetens redigerings sida.
 - Tryck på Skapa grupp. I "Välj enhet" visas alla enheter som har lagts till i kontot och har samma modell som enheten.
 - I enhetsgruppssidan klickar du på knappen i det övre högra hörnet för att komma in på inställningssidan. Klicka sedan på knappen "Avvisa grupp" längst ned på sidan för att avvisa den här enhetsgruppen.
 - Om du vill hantera olika typer av enheter, eller enheter som inte stöder grupper kan du lägga till dessa enheter till en "Tap-To-Run/Automation"
 - Om skapandet av gruppen misslyckas, klicka för att se lösningen.

Går det inte att skapa en enhetsgrupp?

- Kontrollera följande:
- Klicka på enhetens övre högra hörn för att komma in i gränssnittet, och kontrollera om du kan se funktionen "Skapa grupp".
 - Om du kan se den, klicka på den och skapa en grupp.
 - Om du inte ser "Skapa grupp" betyder det att enheten inte stöder gruppinställningar (inte alla typer av utrustningar stöder gruppfunktioner).



IR Musik fjärrkontroll manual

Produktintroduktion: IR-fjärrkontroll med 19 knappar för olika färglägen, Text rinnande vatten och musiklägen etc.

Parametrar: Strömförsörjning: 3V knappcell Kontrollavstånd: 5-8 meter fri sikt

Instruktioner för fjärrkontrollen: Ta bort PVC-isoleringsarket från änden av fjärrkontrollen innan användning. Ställ in App-internetanslutningen som prioritet när lamporna blinkar.



Funktioner	Åtgärd	Knappar
PÅ/AV	Kort tryck	[Power]
Hastighet/känslighet	Kort tryck	[Volume Up/Down]
Musikläge paus/beat	Kort tryck	[Music/Pause]
Dynamisk lägesväxling	Kort tryck	[Scene/Mode]
Musikläge	Kort tryck	[Music]
Automatiskt läge	Kort tryck	[Auto]
Ljusstyrka +/-	Kort tryck	[Light]
Statisk färgväxling	Kort tryck	[Color]
W R G B	Kort tryck	[W][R][G][B]