

**fischer** 

**DuoLine.**  
Intelligens og styrke  
i samme løsning.



# DuoLine – intelligente kombinasjoner: mer styrke, høyere intelligens.



## Teknisk avansert

Materialene som er brukt, er valgt for å støtte de respektive funksjonskravene optimalt



## Høy funksjonsdyktighet

Flere funksjonelle prinsipper er kombinert i ett produkt, slik at den best egnede funksjonen til byggermaterialet alltid aktiveres automatisk.



## Flere fordeler

Den innovative kombinasjonen av materiale og funksjon gir – i motsetning til konvensjonelle løsninger – alltid plass til nye festemuligheter.



## Høy gjenkjennelighet

Fargekombinasjonen rødt og grått understreker det funksjons-optimaliserte designet og gjør produktet lett å kjenne igjen.



## Lett å montere

Rask og lett å montere – og krever ingen spesielle verktøy, noe som sparer både tid og penger.



## Bedre yteevne

Den smarte kombinasjonen av materiale og funksjon gir bedre bæreevne, noe som øker sikkerheten.

## «Prisverdig kombinasjon»

DuoPower har allerede vunnet en rekke priser for design og innovativ plastteknologi.

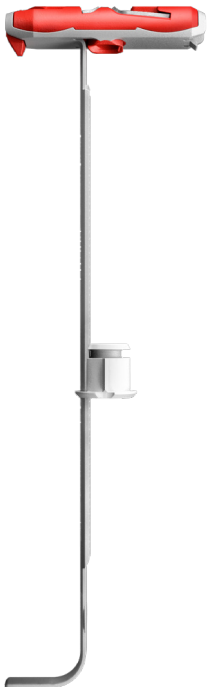




«Perfekt til stor belastning  
i gipsplater.»

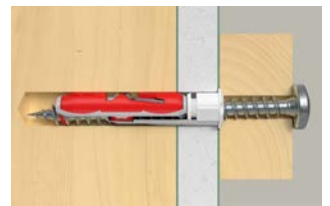
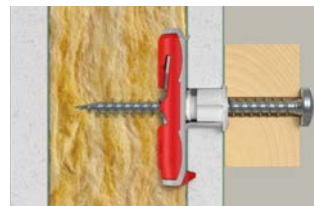
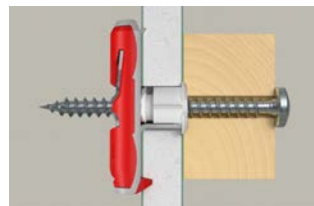


# fischer DuoTec 10



## Løser vanskelige monteringsoppgaver i alle platematerialer.

- Tokomponents vippeplugg i rød og grå glassfiberforsterket plast som sikrer høy trekk- og tverrbelastning.
- Folder seg automatisk ut i hulrommet bak platematerialer, også materialer som er isolert med mineralull. Utvider seg i massive byggematerialer som tre og betong.
- Passer godt til ulike gjengetyper (4,5 til 5,0 mm skrue med spongjenger eller metriske gjenger) på grunn av den fleksiblee skrueinnføringen.
- Enkel montering med et standard 10 mm-bor.
- En plugg med høy belastningskapasitet i alle gipsmaterialer, særlig vanlig gips og fibergips.



Perfekt som vippeplugg til platematerialer eller som ekspansjonsplugg i massive materialer.

# fischer DuoTec 12



## Ekstra sterk til alle platematerialer.

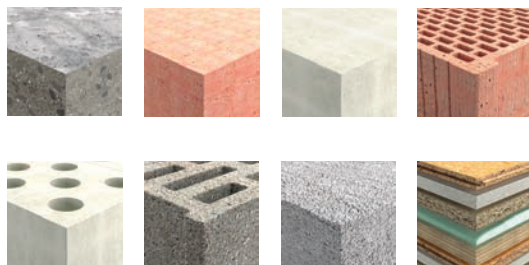
- Tokomponents vippeplugg i rød og grå glassfiberforsterket plast som sikrer høy trekk- og tverrbelastning.
- Metallinnlegg gjør vippepluggen ekstra kraftig.
- Folder seg ut i hulrom bak platematerialer, også materialer som er isolert med mineralull. Utvider seg i massive byggematerialer som tre og betong.
- Passer godt til ulike gjengetyper (5,0 til 6,0 mm skrue med spongjenger eller metriske gjenger) på grunn av den fleksiblee skrueinnføringen.
- Enkel montering med et standard 12 mm-bor.
- Plugg med høy belastningskapasitet i alle platematerialer, men også for eksempel hulblokker av lettbetong.



Kraftig vippeplugg til høy belastning i alle platematerialer.

# Anbefalinger

## Anbefalte byggematerialer til DuoPower



Passer godt til betong, massiv tegl, hulltegl, lettbetong, leca, gassbetong, naturstein, gipsplater og sponplater.

## DuoPower materialelegenskaper



Todelt sprøytetøping til termisk kombinerings av hard og myk plast.

### Sertifikater



Fra universell bruk til ikke-strukturelle applikasjoner.

## Anbefalte byggematerialer til DuoXpand



Passer godt til betong, massiv teglstein, hulltegl, lettbetong, leca og gassbetong.

## DuoXpand materialelegenskaper



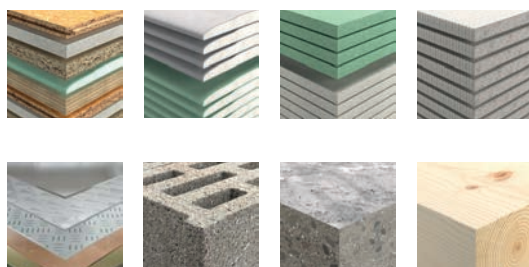
Tokomponents sprøytetøping til termisk kombinerings av hard og myk plast.

### Sertifikater



Fra universell bruk til ikke-strukturelle applikasjoner.

## Anbefalte byggematerialer til fischer DuoTec



Passer godt til alle platematerialer, f.eks. gipsplater, fibergipsplater, OSB-plater, sponplater, MDF-plater, kryssfinérplater, stålplater, plastplater osv. Passer også til massive materialer som betong og tre.

## fischer DuoTec materialelegenskaper



Alle plastkomponenter er forsterket med glassfiber.

fischer DuoTec



Middels tunge vegghyller



Speil



Middels tunge kjøkkenhyller



Lamper



Høytalere



Håndvasker

DuoBlade



Røykvarslere



Speil



Gardinstenger



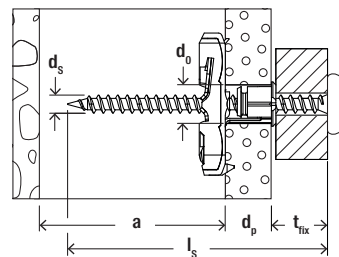
Veggglamper



Lette taklamper



Bilder



## Tekniske data til bruk av fischer DuoTec i gipsplatevegger

### fischer DuoTec



fischer DuoTec 10



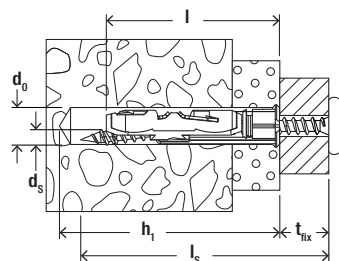
fischer DuoTec 12

| Type                   | Art.-nr.             | Nobb                   | Borehulls-diameter<br>$d_0$<br>[mm] | Min. plate-tykkelse<br>$d_p$<br>[mm] | Max. plate-tykkelse<br>$d_p$<br>[mm] | Min. hulldybde<br>$a$<br>[mm] | Skrue-diameter<br>$d_s$<br>[mm] | Skrue-lengde<br>$l_s$<br>[mm] | Antall<br>[stk.] |
|------------------------|----------------------|------------------------|-------------------------------------|--------------------------------------|--------------------------------------|-------------------------------|---------------------------------|-------------------------------|------------------|
| fischer DuoTec 10      | 537260               | 51557872               | 10                                  | 12                                   | 55                                   | 40                            | 4.5 – 5                         | $\geq d_0 + t_{fix} + 20$     | 20               |
| fischer DuoTec 10 S    | 537261 <sup>1)</sup> | 51557883 <sup>1)</sup> | 10                                  | 12                                   | 55                                   | 40                            | 5.0                             | 60                            | 10               |
| fischer DuoTec 12      | 542796               | 53669734               | 12                                  | 12                                   | 55                                   | 50                            | 5 – 6/M6                        | $\geq d_0 + t_{fix} + 20$     | 10               |
| fischer DuoTec 12 S PH | 542797 <sup>2)</sup> | 53669745 <sup>3)</sup> | 12                                  | 12                                   | 55                                   | 50                            | M6                              | 70                            | 10               |
| fischer DuoTec 12 RH   | 542798 <sup>3)</sup> | 53669753 <sup>4)</sup> | 12                                  | 12                                   | 55                                   | 50                            | 5.5                             | 70                            | 10               |

<sup>1)</sup> fischer DuoTec S – sponskrue med forsenket hode

<sup>2)</sup> fischer DuoTec S PH M – maskinskrue med panhode

<sup>3)</sup> fischer DuoTec RH – skrue med rundkrok



## fischer DuoTec tekniske data, [massiv murstein]

### fischer DuoTec



fischer DuoTec 10



fischer DuoTec 12

| Type                   | Art.-nr.             | Nobb                   | Borehulls-diameter<br>$d_0$<br>[mm] | Min. borehulls-dybde<br>$h_1$<br>[mm] | Skrue-diameter<br>$d_s$<br>[mm] | Min. skrue-lengde<br>$l_s$<br>[mm] | Ankerlengde<br>$l$<br>[mm] | Maks. emne-tykkelse<br>$t_{fix}$<br>[mm] | Antall<br>[stk.] |
|------------------------|----------------------|------------------------|-------------------------------------|---------------------------------------|---------------------------------|------------------------------------|----------------------------|--|------------------|
| fischer DuoTec 10      | 537260               | 51557872               | 10                                  | $l_s - t_{fix} + 10$                  | 4.5 – 5                         | $t_{fix} + 55$                     | 50                         | $l_s - 55$                               | 20               |
| fischer DuoTec 10 S    | 537261 <sup>1)</sup> | 51557883 <sup>1)</sup> | 10                                  | 65                                    | 5.0                             | 60                                 | 50                         | 27                                       | 10               |
| fischer DuoTec 12      | 542796               | 53669734               | 12                                  | $l_s - t_{fix} + 10$                  | 5 – 6                           | $t_{fix} + 65$                     | 60                         | $l_s - 65$                               | 10               |
| fischer DuoTec 12 S PH | 542797 <sup>2)</sup> | 53669745 <sup>2)</sup> | 12                                  |                                       | 6                               | 70                                 | 60                         |  | 10               |
| fischer DuoTec 12 RH   | 542798 <sup>3)</sup> | 53669753 <sup>3)</sup> | 12                                  | 75                                    | 5.5                             | 55                                 | 60                         | -  | 10               |

<sup>1)</sup> fischer DuoTec S – sponskrue med forsenket skrue

<sup>2)</sup> fischer DuoTec S PH – maskinskrue med panhode

<sup>3)</sup> fischer DuoTec RH – skrue med rundkrok

Forhandler:

[www.fischernorge.no](http://www.fischernorge.no)



fischer står for

FIXING SYSTEMER  
AUTOMOBILE SYSTEMER  
FISCHERTEKNIK  
VEILEDNING  
LNT AUTOMATION

---

fischer Norge AS  
Oluf Onsumsvei 9 · 0680 Oslo  
Norge  
Tlf +47 23 24 27 10  
[www.fischernorge.no](http://www.fischernorge.no) · [ordre@fischernorge.no](mailto:ordre@fischernorge.no)

