

**D STEINEL Vertrieb GmbH**  
Dieselstraße 80-84  
33442 Herzebrook-Clarholz  
Tel: +49/5245/448-188  
Fax: +49/5245/448-197  
www.steinell.de

**A Steinel Austria GmbH**  
Hirschstettner Strasse 19/A/2/2  
A-1220 Wien  
Tel.: +43/1/2023470  
Fax: +43/1/2020189  
info@steinell.at

**CH PUAG AG**  
Oberebenestrasse 51  
CH-5620 Bremgarten  
Tel.: +41/56/6 48 88 88  
Fax: +41/56/6 48 88 80  
info@puag.ch

**GB STEINEL U. K. LTD.**  
25, Manasty Road · Axis Park  
Orton Southgate  
GB-Peterborough Cambs PE2 6UP  
Tel.: +44/1733/366-700  
Fax: +44/1733/366-701  
steinell@steinell.co.uk

**IRL Socket Tool Company Ltd**  
Unit 714 Northwest Business Park  
Kilshane Drive · Ballycoolin · Dublin 15  
Tel.: 00353 1 8809120  
Fax: 00353 1 8612061  
info@sockettool.ie

**F STEINEL FRANCE SAS**  
ACTICENTRE - CRT 2  
Rue des Farnards - Bât. M - Lot 3  
F-59818 Lesquin Cedex  
Tél.: +33/3/20 30 34 00  
Fax: +33/3/20 30 34 20  
info@steinellfrance.com

**NL Van Spijk B.V.**  
Postbus 2  
5688 HP OIRSCHOT  
De Scheper 402  
5688 HP OIRSCHOT  
Tel. +31 499 571810  
Fax. +31 499 575795  
info@vanspijk.nl  
www.vanspijk.nl

**B VSA Belgium**  
Hagelberg 29  
B-2440 Geel  
Tel.: +32/14/256050  
Fax: +32/14/256059  
info@vsabelgium.be  
www.vsaandel.be

**L Minusines S.A.**  
8, rue de Hogenberg  
L-1022 Luxembourg  
Tél. : (00 352) 49 58 58 1  
Fax : (00 352) 49 58 66/67  
www.minusines.lu

**E SAET-94 S.L.**  
C/ Trepadella, n° 10  
Pol. Ind. Castellbisbal Sud  
E-08755 Castellbisbal (Barcelona)  
Tel.: +34/93/772 28 49  
Fax: +34/93/772 01 80  
saet94@saet94.com

**I STEINEL Italia S.r.l.**  
Largo Donegani 2  
I-20121 Milano  
Tel.: +39/02/96457231  
Fax: +39/02/96459295  
info@steinell.it  
www.steinell.it

**P Pronodis - Soluções Tecnológicas, Lda.**  
Zona Industrial Vila Verde Sul, Rua D, n.º 11  
P-3770-305 Oliveira do Bairro  
Tel.: +351 234 484 031  
Fax: +351 234 484 033  
pronodis@pronodis.pt · www.pronodis.pt

**S KARL H STRÖM AB**  
Verktygsvägen 4  
S-553 02 Jönköping  
Tel.: +46/36/31 42 40  
Fax: +46/36/31 42 49  
www.khs.se

**DK Roliba A/S**  
Hvidkærvej 52  
DK-5250 Odense SV  
Tel.: +45 6593 0357  
Fax: +45 6593 2757  
www.roliba.dk

**FI Oy Hedtec Ab**  
Lautasaarentie 50  
FI-00200 Helsinki  
Tel.: +358/207 638 000  
Fax: +358/9/673 813  
lighting@hedtec.fi · www.hedtec.fi/valaistus

**N Vilan AS**  
Olaf Helsetsvai 8  
N-0694 Oslo  
Tel.: +47/22 72 50 00  
post@vilan.no  
www.vilan.no

**GR PANOS Lingonis + Sons O. E.**  
Aristofanous 8 Str.  
GR-10554 Athens  
Tel.: +30/210/321 2021  
Fax: +30/210/321 8630  
lygonis@otenet.gr

**TR SAOS Teknoloji Elektrik Sanayi ve Ticaret Limited Şirketi**  
Halil Rifat Paşa mahallesi  
Yüzerhavuz Sokak  
PERPA Ticaret Merkezi A Blok Kat 5 No.313  
Şişli / İSTANBUL  
Tel.: +90 212 220 09 20  
Fax: +90 212 220 09 21  
iletisim@saosteknoloji.com  
www.saosteknoloji.com.tr

**CZ ELNAS s.r.o.**  
Oblekovice 394  
CZ-671 81 Znojmo  
Tel.: +420/5 15/22 01 26  
Fax: +420/5 15/24 43 47  
info@elnas.cz · www.elnas.cz

**PL "LL" Spółka z ograniczoną odpowiedzialnością sp.k.**  
Byków, ul. Wrocławska 43  
PL-55-095 Mirków  
Tel.: +48 71 3980818  
Fax: +48 71 3980819  
handlowy@langelukaszuk.pl

**H DINOCOOP Kft**  
Radvány u. 24  
H-1118 Budapest  
Tel.: +36/1/3193064  
Fax: +36/1/3193066  
dinocoop@dinocoop.hu

**LT KVARCAS**  
Neries krantine 32  
LT-48463, Kaunas  
Tel.: +3 70/37/40 80 30  
Fax: +3 70/37/40 80 31  
info@kvarcas.lt

**EST Fortronic AS**  
Tööstuse tee 10,  
EST-61715, Tõrvandi, Tartumaa  
Tel.: +3 72/7/47 52 08  
Fax: +3 72/7/36 72 29  
info@fortronic.ee · www.fortronic.ee

**SLO Elektro-Projekt Plus D.O.O.**  
Suha pri predosljah 12  
SLO-4000 Kranj  
Tel.: +386 42 521 645  
GSM: +386 40-856555  
info@elektroprojektplus.si · www.log.si

**SK NECO SK, A.S.**  
Ružová ul. 111  
SK-01901 Ilava  
Tel.: +421/42/4 45 67 10  
Fax: +421/42/4 45 67 11  
neco@neco.sk · www.neco.sk

**RO Steinel Distribution SRL**  
Parc Industrial Metrom  
RO-500269 Brasov  
Str. Carpatilor nr. 60  
Tel.: +40(0)268 53 00 00  
Fax: +40(0)268 53 11 11  
www.steinell.ro

**HR Daljinsko upravljanje d.o.o.**  
Bedriča Smetane 10  
HR-10000 Zagreb  
t/ 00385 1 388 66 77  
f/ 00385 1 388 02 47  
daljinsko-upravlanje@inet.hr  
www.daljinsko-upravlanje.hr

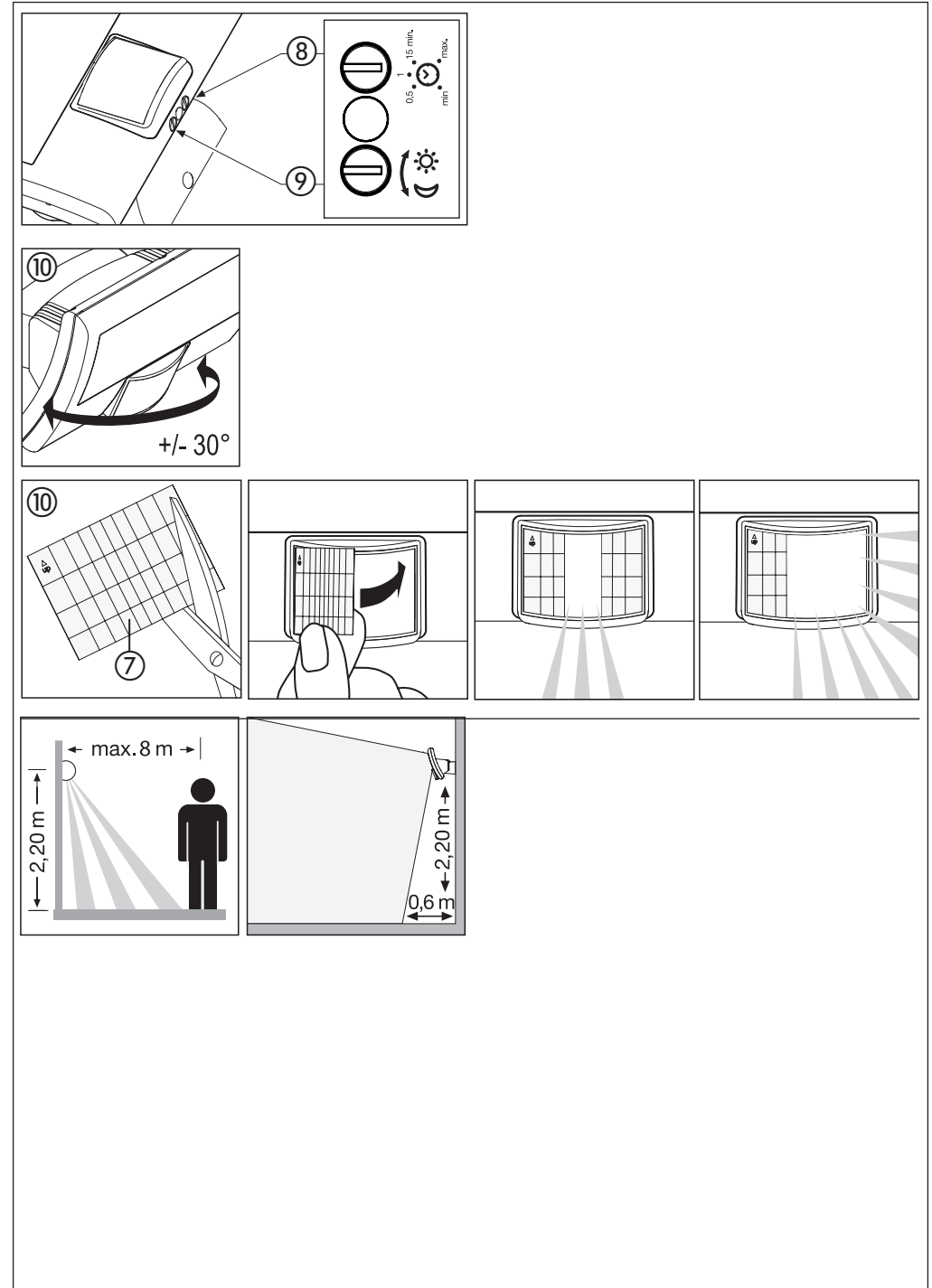
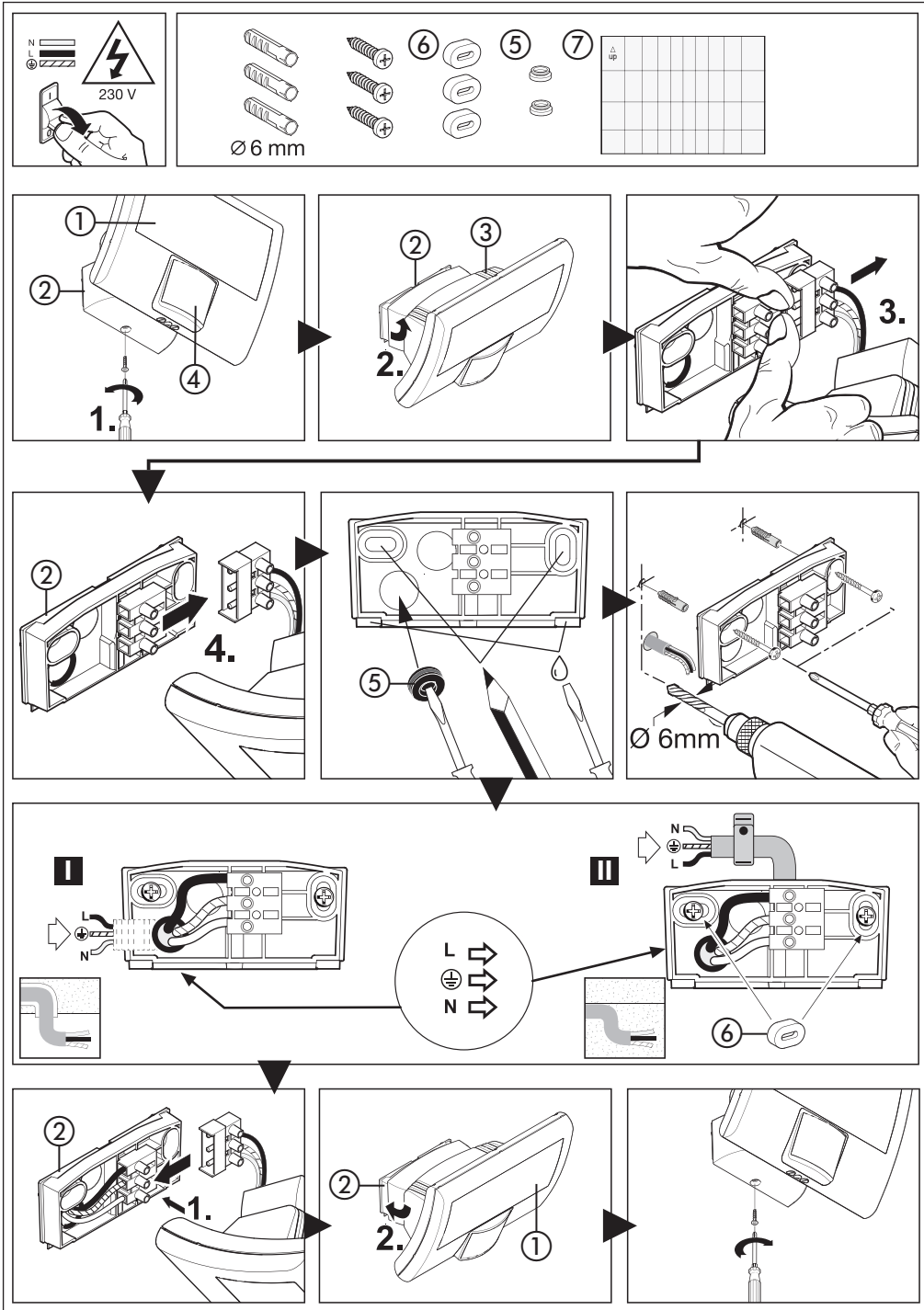
**LV AMBERGS SIA**  
Brivibas gatve 195-16  
LV-1039 Riga  
Tel.: 00371 67550740  
Fax: 00371 67552850  
www.ambergs.lv

**BG ТАШЕВ-ГАЛВИНГ ООД**  
Бул. Климент Охридски № 68  
1756 София, България  
Тел.: +359 2 700 45 45 4  
Факс: +359 2 439 21 12  
info@tashev-galving.com  
www.tashev-galving.com

**RUS Best - SnaB**  
ул.1812 года, дом 12  
121127 Москва · Россия  
Tel: +7 (495) 280-35-53  
info@steinell.ru · www.steinell.ru

**CN STEINEL China**  
Representative Office  
Shanghai Rm. 25 A,  
Huaadu Mansion No. 838  
Zhangyang Road Shanghai 200122  
Tel: +86 21 5820 4486  
Fax: +86 21 5820 4212  
info@steinell.net  
www.steinell.cn





## S Bruksanvisning

### Bäste kund,

Tack för det förtroende Du har visat genom att köpa en STEINEL sensorprodukt. Du har valt en kvalitetsprodukt som är producerad, testad och förpackad med största noggrannhet.

Vi ber dig att noga läsa igenom denna bruksanvisning innan du installerar LED-strålkastaren. Korrekt installation och driftsättning är en förutsättning för långvarig och tillförlitlig drift. Vi hoppas du får stor nytta av din nya LED-strålkastare med sensor från STEINEL.

### Princip

Rörelse tänder och släcker ljus för komfort, säkerhet och energibesparing. XLED Curved kan användas för att runt om villor och hyreshus men även vid industri-fastigheter, mindre parkeringar och andra mindre ytor. Den snabbt och enkelt monteras. 70 LED-lampor ger en kraftfull belysning med en mycket låg energiförbrukning. Sensorn har en bevakningsvinkel på 160° och höjas och sänkas 30° horisontalt.

**Viktigt:** Den säkraste rörelsebevakningen uppnås när sensorn monteras i rät vinkel mot rörelseriktningen och inga hinder finns (t.ex. träd, murar osv.). Räckvidden är betydligt kortare, när du går direkt mot sensorn.

### Produktbeskrivning

- ① LED-lamphuvud
- ② Väggfäste med kopplingsplint
- ③ Kylfläns
- ④ Sensorenhet
- ⑤ Packning
- ⑥ Distanser

- ⑦ Täckplattor
- ⑧ Efterlystid
- ⑨ Skymningsinställning
- ⑩ Inställning av räckvidd
- I Anslutning med infälld kabel
- II Anslutning utanpåliggande kabel

### ! Säkerhetsanvisningar

- Bryt spänningen före alla arbeten på produkten!
- Inkoppling måste utföras i spänningsfritt tillstånd. Bryt strömmen och kontrollera med spänningsprovare att alla parter är spänningslösa.
- Eftersom LED-strålkastaren installeras till nätspänningen måste arbetet utföras på ett fackmannamässigt sätt enligt de installationsföreskrifter och anslutningskrav som gäller i respektive land (D-VDE 0100, A-ÖVE/ÖNORM E 8001-1, CH-SEV 1000).

- Montera inte enheten på lättantändliga underlag.
- Strålkastaren kan användas utom- eller inomhus.
- Strålkastaren är avsedd för väggmontage och kan inte monteras i tak.
- Under drift blir strålkastarhuset varmt. Rikta in LED-lampan sedan den svalnat.
- Utsätt dig inte för LED-lampans sken på alltför nära håll eller en längre tid (> 5 min.). Det kan leda till skador på näthinna.

### Installation

Produkten bör vara monterad minst 50 cm från andra lampor annars kan värmestrålningen orsaka feldekteringar på sensorn. För att uppnå räckvidd 8 m ska montagehöjden vara cirka 2,20 meter över mark. Strålkastaren måste vara monterad på ett stabilt underlag för att undvika feldekteringar.

Nätkabeln består av en 3-ledarkabel:

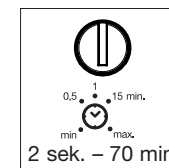
- L = Fas
- N = Nolleddare
- PE = Skyddsledare

**Viktigt:** En förväxling av ledningarna leder till kortslutning i enheten eller i säkringskåpet. I ett sådant fall måste de enskilda kablarna identifieras och monteras på nytt. I nätanslutningens matarledning kan en strömbrytare monteras för till- och frånkoppling.

**Anmärkning:** Ljuskällan på denna lampa kan inte bytas ut. Om ljuskällan måste bytas ut t.ex. efter att dess livslängd har passerats, måste alltid hela lampan bytas ut.

### Funktioner ⑧ - ⑨

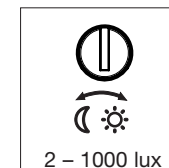
**Efterlystid (tidsinställning) ⑧**  
(fabriksinställning: 2 sek.)



Ställskruven på **min.** = kortaste tiden (2 sek.)  
Ställskruven på **max.** = längsta tiden (70 min.)

Vid inställning av bevakningsområdet rekommenderas att välja den kortaste tiden.

**Skymningsinställning (aktiveringsnivå) ⑨**  
(fabriksinställning: dagsljusdrift 1000 lux)



Sensorns skymningsnivå kan ställas in steglöst från 2 – 1000 lux.

Ställskruven på dagsljusdrift = ca 1000 lux.  
Ställskruven på skymningsdrift = ca 2 lux.

För inställning av bevakningsområdet i dagsljus ska ställskruven ställas på dagsljusdrift.

### Inställning/justering av räckvidd ⑩

Bevakningsområdet kan anpassas efter behov.

- a) Genom att vrida lamphuvudet +/- 30° horisontalt.
- b) För att avgränsa t.ex. gångvägar eller granntomt kan täckplattor monteras.

## Drift och skötsel

LED-strålkastaren med sensor är avsedd för automatisk tändning av ljus. Produkten är inte lämplig att använda som inbrottslarm eftersom den föreskrivna säkerheten mot sabotage saknas. Vädret kan påverka strålkastarens funktion. Vid kraftiga vindbyar, snö,

regn eller hagel kan det ske felaktiveringar eftersom sensorn inte kan skilja de plötsliga temperaturskillnaderna från värmekällor. När linsen är smutsig kan den rengöras med en fuktig trasa (utan rengöringsmedel).

## Teknisk data

Mått (H x B x D):	120 x 160 x 107 mm
Spänning :	230 – 240 V AC 50/60 Hz
Effekt:	70 LED 10,5 W
Ljuskälla:	4000 K (neutral vit) SDCM 4
Ljusflöde:	690 lm / 65,7 lm/W
Färgåtergivningindex:	Ra ≥ 80
Belyst yta:	bild framifrån: 187 cm <sup>2</sup> bild från sidan: 61 cm <sup>2</sup>
Vikt:	0,570 kg
Bevakningsvinkel:	160° med underkrypskydd
LED livslängd:	> 50.000 h (L70B10 enligt LM80)
Räckvidd:	8 m
Sensorenhetens rörlighet:	+/- 30° horisontalt
Efterlystid:	2 sek. – 70 min.
Skymningsinställning:	2 – 1000 lux
Skyddsklass:	IP 44
Isolationsklass:	I
Temperaturområde:	-20 °C till +40 °C

## Driftstörningar

Störning	Orsak	Åtgärd
Sensor-LED-strålkastaren utan spänning	■ Säkring defekt, inte påkopplad, strömförsörjning avbruten ■ Kortslutning	■ Byt säkring, slå till spänningen; testa med spänningsprovare ■ Kontrollera anslutningarna
Sensor-LED-strålkastaren tänds inte	■ Vid dagdrift, skymningsinställningen inställd på nattdrift ■ Nätströmbrytare FRÅN ■ Säkring defekt	■ Justera inställningen ■ Slå till strömbrytaren ■ Byt säkring, kontrollera ev. anslutningen ■ Justera inställningen
Sensor-LED-strålkastaren släcks inte	■ Ständig rörelse i bevakningsområdet	■ Kontrollera området och ställ in på nytt vid behov eller använd avskärmningar
Sensor-LED-strålkastaren tänds/släcks ständigt	■ Djur rör sig inom bevakningsområdet	■ Avskärma sensorn exakt; ändra området resp. använd avskärmningar
Sensor-LED-strålkastaren tänds oönskat	■ Rörelser från träd och buskar inom bevakningsområdet ■ Påverkan från bilar på gatan ■ Plötslig temperaturförändring genom vädrets inverkan (vind, regn, snö) eller fläktar, öppna fönster ■ Sensor-LED-strålkastaren svänger (rör sig) t.ex. genom vindbyar eller stark nederbörd	■ Ändra detekteringsområdet ■ Ändra detekteringsområdet ■ Ändra detekteringsområdet, flytta sensor-LED-strålkastaren till ett annat ställe ■ Montera sensor-LED-strålkastaren på ett fast underlag

## CE-deklaration

Produkten uppfyller  
- lågspänningsdirektivet 2014/35/EU  
- EMC-direktivet 2014/30/EU  
- RoHS-direktivet 2011/65/EU  
- WEEE-direktivet 2012/19/EU

## Funktionsgaranti

Denna STEINEL-produkt är tillverkad med största noggrannhet. Den är funktions- och säkerhetstestad enligt gällande föreskrifter och har därefter genomgått en stickprovskontroll. Steinell garanterar felfritt tillstånd och felfri funktion. Garantin gäller i 36 månader från inköpsdagen. Vi åtgärdar bristfälligheter orsakade av material- eller tillverkningsfel. Garantin uppfylls genom reparation eller utbyte av bristfälliga delar efter vårt val. Garantin omfattar inte slitage och skador orsakade av felaktigt hanterande eller bristande underhåll och skötsel av produkten.

Följdsador på främmande föremål ersätts ej. Garantin gäller endast då produkten, som inte får vara demonterad, sändes väl förpackad med kort beskrivning av felet och fakturakopia eller kvitto (inköpsdatum och stämpel) till vår representant eller lämnas till inköpsstället.

Service:  
Efter garantins utgång eller vid fel som inte omfattas av garantin kan produkten repareras på vår verkstad. Skicka produkten väl förpackad till nästa serviceställe.

**36 månaders**  
FUNKTIONSGARANTI