

DE AT CH NL ES IT SE
NO FI DK IS EE LT LV

LANDMANN Germany GmbH
Am Heisterbusch 1
19258 Gallin
Deutschland
Tel: +49 40 67573 190
E-Mail: service@landmann.de
Website: https://landmann.de

GB IE

LANDMANN Ltd.
Unit 6
Blackstone Road
Stukeley Meadows Huntingdon
PE29 6EF
United Kingdom
Tel: +44 14 80 42 17 20
E-Mail: sales@landmann.co.uk
Website: https://landmann.com/uk

FR BE LU

LANDMANN Germany GmbH
Bureau Commercial France
Tel: +33 1 64 69 12 14
E-Mail: receptionfrance@landmann.de
Website: https://landmann.com/fr

PL CZ SK RU

LANDMANN Polska Sp. z o.o.
ul. Kuziennicza 13b
59-400 Jawor
Polska
Tel: +48 76 870 24 61
E-Mail: landmann@landmann.pl
Website: www.landmann.pl

HU RO BG GR SI
HR BA RS ME

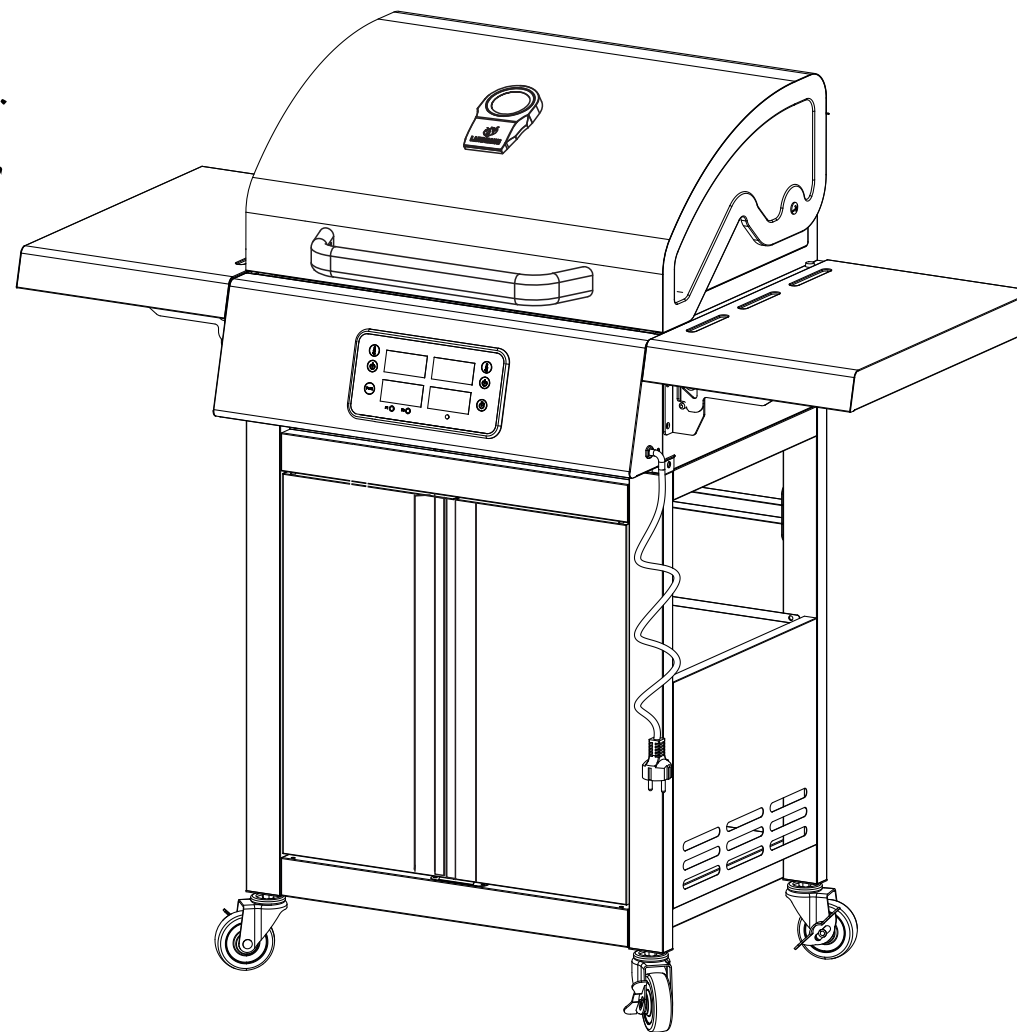
LANDMANN Hungária Kft.
Almáskert utca 4.
H-2220 Vecsés
Hungary
Tel: +36 29 55 50 70
E-Mail: infohun@landmann.de
Website: www.landmann.hu

#EB1002-GS
01192


LANDMANN
HOME OF FIRE

EG-I-591

**Montage- und
Gebrauchsanleitung**



EN Assembly and operating instructions	FR Guide de montage et d'utilisation	NL Montage- en gebruiksaanwijzing	ES Instrucciones de montaje y uso	IT Istruzioni per il montaggio e l'uso
SV Monterings- och bruksanvisning	NO Monterings- og bruksanvisning	FI Asennus- ja käyttöohje	DA Monterings- og brugsvejledning	ET Paigaldus- ja kasutusjuhend
PL Instrukcja montażu i obsługi	CS Návod k montáži a použití	RU Руководство по сборке и эксплуатации	HU Összeszerelési és használati útmutató	RO Instrucțiuni de montaj și de utilizare
EL Οδηγίες συναρμολόγησης και χρήσης	SL Navodila za vgradnjo in uporabo	SR Uputstvo za montažu i upotrebu		

DE Seite 1

Klappe diese Seite vor dem Lesen der Montage- und Gebrauchsanleitung auf. Auf der Rückseite findest du eine Abbildung des Lieferumfangs.

EN Page 7

Open up this page before reading the assembly and operating instructions. You will find an illustration of the items supplied on the back.

FR Page 13

Déployez ce rabat avant de lire le guide de montage et d'utilisation. Vous trouverez au verso toutes les illustrations auxquelles il est fait référence.

NL Pagina 20

Klap deze pagina vóór het lezen van de montage- en gebruiksaanwijzing open. Op de achterkant vind je alle afbeeldingen waarnaar wordt verwezen.

ES Página 26

Abra esta página antes de leer las instrucciones de montaje y uso. En el reverso encontrará todas las imágenes a las que se hace referencia.

IT Pagina 32

Aprire questa pagina prima di leggere le istruzioni per il montaggio e l'uso. Sul retro sono riportate tutte le illustrazioni cui si fa riferimento.

SV Sida 38

Vik ut den här sidan innan du läser monterings- och bruksanvisningen. På baksidan hittar du alla avbildningar som anvisningarna hänvisar till.

NO Side nr. 44

Åpne denne siden før du leser monterings- og bruksanvisningen. På baksiden finner du alle figurene som det vises til.

FI Sivut 50

Käännä tämä sivu esiin ennen asennus- ja käyttöohjeen lukemista. Kääntösivulta löydät kaikki kuvat, joihin ohjeessa viitataan.

DA Side 56

Klap denne side op, før du læser monterings- og brugsvejledningen. På bagsiden finder du alle de illustrationer, der er nævnt.

ET Lk 62

Paigaldus- ja kasutusjuhendi lugemiseks klappige see leht lahti. Tagaküljelt leiata kõik joonised, millele viidatakse.

PL Strona 68

Rozłóż tę stronę, zanim przystąpisz do czytania instrukcji montażu i obsługi. Na odwrocie znajdziesz wszystkie ilustracje, do których odsyła instrukcja.

CS Strana 74

Před čtením návodu k montáži a použití si otevřete tuto stránku. Na zadní straně najdete všechna vyobrazení, na která existují odkazy.

RU Страница 80

Перед чтением руководства по сборке и эксплуатации разверните эту страницу. На обратной стороне вы найдете все иллюстрации, на которые ссылается текст.

HU 86. oldal

Az összeszerelési és használati útmutató elolvasása előtt hajtsa ki ezt az oldalt. A hátoldalán megtalálja az összes ábrát, melyekre hivatkozunk.

RO Pagina 92

Depliați această pagină înainte de a citi instrucțiunile de montaj și de utilizare. Pe verso găsiți toate ilustrațiile la care se face referire.

EL Σελίδα 98

Ξεδιπλώστε αυτή τη σελίδα προτού ξεκινήσετε να διαβάσετε της οδηγίες συναρμολόγησης και χρήσης. Στην πίσω πλευρά θα βρείτε όλες τις εικόνες, στις οποίες σας παραπέμπουν.

SL Stran 104

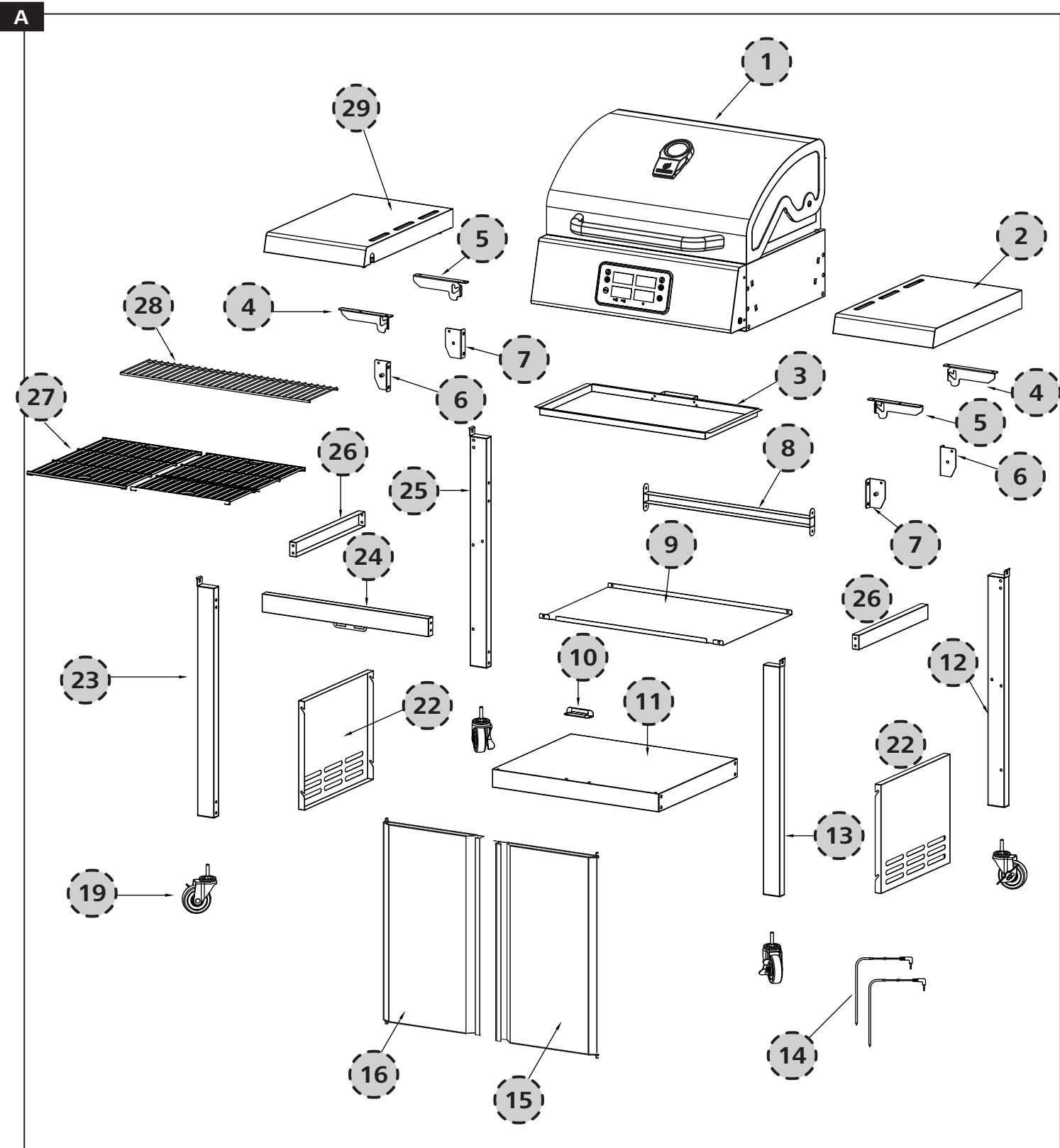
Pred branjem navodil za sestavljanje in uporabo odprite to stran. Na hrbtni strani so vse slike, na katere se navodila sklicujejo.

SR Strana 110

Otvorite ovu stranicu pre čitanja uputstva za montažu i upotrebu. Na poledini ćete naći sve referentne ilustracije.



116



A		20x
B		30x
C		16x
D		4x
E		8x

