



Holse og Wibroe A/S

FSC®100%

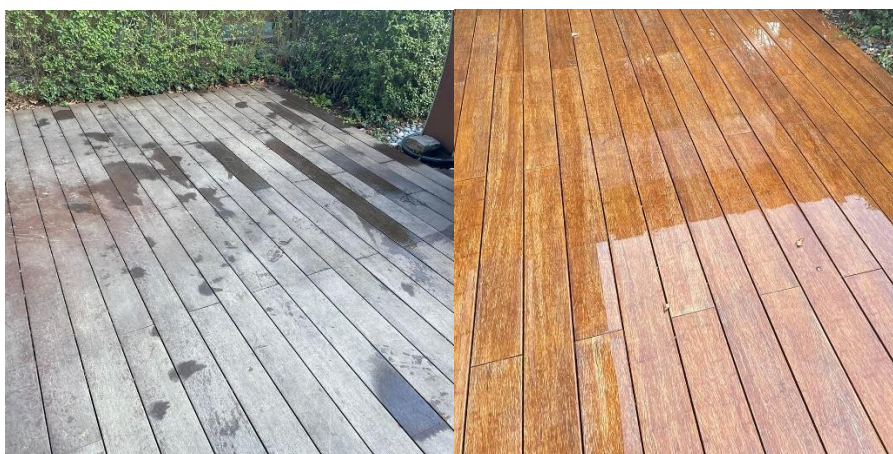
Bambus TerrassePlank Eco™

Cognac & Espresso

Vedligehold af terrasse

FSC Bambus TerrassePlank Eco™, Cognac & Espresso

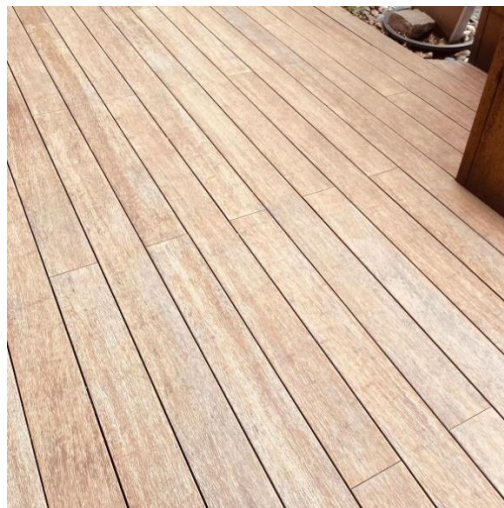
- Bambus TerrassePlank Eco™, Cognac & Espresso er et naturmateriale, som kan variere i farve, struktur og udseende. Farven kan ændre sig, hurtigt, til lys brun eller grå, afhængig af intervallet for vedligehold.
 - Revner og splinter kan opstå på overfladen.
 - Ligeledes kan revner opstå i enden af plankerne, alt afhængig af udtørring/ op fugtning. Dette reduceres ved jævnlige vedligehold samt forsegling af ender, som er tildannede.
 - Dimensional ændring samt eventuel krumning af brædderne relateres til klimatiske forhold som brædderne ligger i. Dette er ikke reklamationsberettiget.
 - Ende revner kan opstå på brædderne. Dette sker naturligt grundet ændringerne i klimatiske forhold over året. Revnerne har alene en æstetisk betydning.
 - Dagligt vedligehold foretages med Anza Terrasse Skurebørste. Denne kan bruges til at fjerne små splinter, samt skidt og snavs, som har samlet sig på dækket. Terrassen skal gøres våd før anvendelse af børsten. Hvis skidt og snavs får lov at sidde i en længere periode, vil det være sværere at fjerne igen.
 - Alt afhængig af ønske om fremtidigt udseende, kan man undlade at vedligeholde terrassen med olie. Dette vil dog nedsætte terrassens levetid og der vil hurtigere opnås en mere ru overflade. Her benyttes Anza Terrasse Skurebørste f.eks..
 - Det anbefales at vedligeholde terrassen 1-2 gange om året, alt afhængig af vejr, vind, UV-stråler m.v. Vælg en dag med 15-20 grader – undgå direkte sollys.
1. Fjern først blade og evt. alger fra terrassen (benyt Anza Terrasse Skurebørste). Gør derefter terrassen helt våd med lunkent vand.



2. Benyt Trip Trap Intensiv Udendørs Trærens, i forholdet 1:2. Hvis dækket er meget beskidt, kan Intensiv Trærens påføres ufortyndet.
3. Rengør herefter med Anza Terrasse Skurebørste. Rengør altid i længderetningen af brædderne og skyl dækket efter med vand.

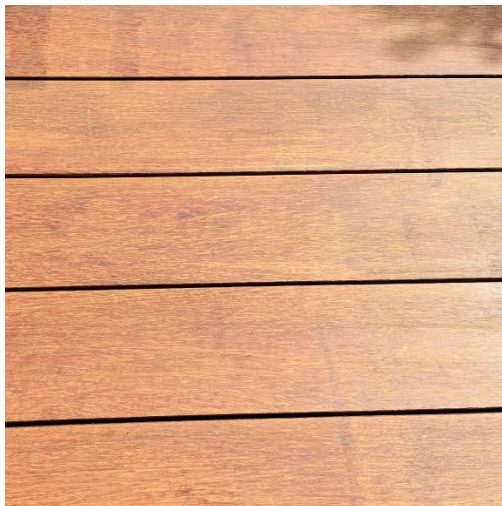


4. Lad dækket tørre i minimum 24 timer. Plankerne skal være helt tørre, inden oliering.



5. Påfør herefter WOCA Terrasseolie Eksklusiv **Hasselnød** [Se her](#) (benyttes både til Espresso & Cognac), i et ensartet jævnt og tyndt lag. Brug eventuelt en Trip Trap olie-applikator hertil.

6. Efter 5-10 minutter tørres eventuel overskydende olie af. Olie er et letantændeligt materiale, så sørg for at afskaffe brugte klude m.v. på korrekt måde.



7. Dækket behøver herefter 24-48 timer til at tørre.

Afslibning:

- Plankerne på en terrasse vil indenfor det første år tilpasse sig det omkringliggende miljø. Såfremt en Anza Terrasse Skurebørste ikke er nok til at rengøre og gøre brædderne jævne og ensartede, så kan det kræve en afslibning af terrassen. Der skal benyttes korn100 og herefter kan dækket oliebehandles jf. ovenstående beskrivelse.

Link til pleje- & vedligehold produkter: [Vedligehold | Holse & Wibroe \(holseogwibroe.dk\)](https://www.holseogwibroe.dk)

Ved tvivl om brug, montage eller klimatiske forhold – kontakt da Holse & Wibroe A/S på tlf 88 18 28 00 eller info@holseogwibroe.dk